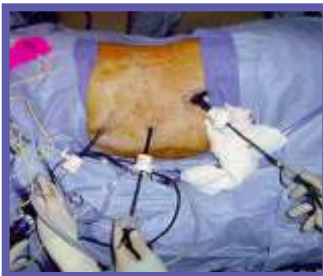


સીમ્સમાં તકનીકી ખાસિયત

- ◆ સ્ટાર્જ એચડી લેપ્રોસ્કોપિ અને યુરોલોજી ઇન્સ્ટ્રુમેન્ટ (સાધન)
- ◆ ઓપરેશન થિયેટરમાં એલઇડી લાઇટ
- ◆ ઓછામાં ઓછા રક્ત વ્યય અને પેશીઓને ઓછામાં ઓછું નુકસાન થાય તે માટેની અદ્યતન લેપ્રોસ્કોપીક સર્જરી માટેની ખાસ ચોથી જનરેશનની લયબધ્ધ અને પેશી સાધવાની પધ્ધતિ
- ◆ ઓરિટોરીયમમાં ઓપરેશનોના સીધા પ્રસારણ માટે ઓપરેશન થિયેટરમાં ખાસ કેમેરા
- ◆ જરૂરિયાત પ્રમાણે લેઝરની ઉપલબ્ધિ
- ◆ પેટની ઇમરજન્સી જેવી કે અચાનક પેટમાં દુ:ખવું, સોજો આવવો, લોહી નીકળવું કે ઇજા થવી વગેરે માટે તુરંત અનુભવી સર્જનની હાજરી
- ◆ અનુભવી નર્સિંગ સ્ટાફ, મેડિકલ ઓફિસર અને ઇન્ફાસ્ટ્રક્ચર, જોખમો અને મોટા ઓપરેશન માટે અદ્યતન આઇસીયુની ઉપલબ્ધિ
- ◆ સારા સર્જકલ (ઓપરેશનો માટેના ખાસ) આઇસીયુની વિશ્વસનીય સગવડ



ઇમરજન્સીમાં હોસ્પિટલ ઝડપી પહોંચવા માટે એમ્બ્યુલન્સના નંબર

+૯૧-૯૮૨૪૪ ૫૦૦૦૦

+૯૧-૯૭૨૩૪ ૫૦૦૦૦



ડૉ. રૂપેશ શાહ

એમએસ, ડીએનબી (યુરોલોજી), ફેલોશિપ ઇન યુરો-ઓન્કોલોજી
કન્સલ્ટન્ટ યુરોલોજિસ્ટ અને યુરો-ઓન્કોલોજિસ્ટ

મોબાઇલ : +૯૧-૯૦૯૯૯ ૩૮૭૭૭

ઇમેઇલ : rupesh.shah@cims.org



CIMS Hospital

Regd Office: Plot No.67/1, Opp. Panchamrut Bunglows,
Nr. Shukan Mall, Off Science City Road, Sola, Ahmedabad - 380060.
Ph. : +91-79-2771 2771-75 Fax: +91-79-2771 2770

For appointment call : +91-79-2772 1008

Mobile : +91-98250 66661 or email on opd.rec@cimshospital.org

24 X 7 MEDICAL HELPLINE +91 70 69 00 00 00

"CIMS Hospital" (India) application available

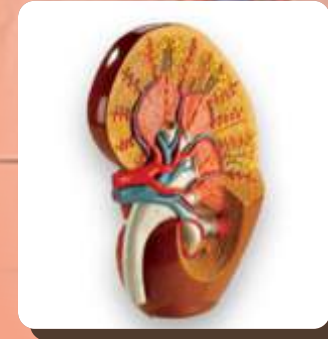
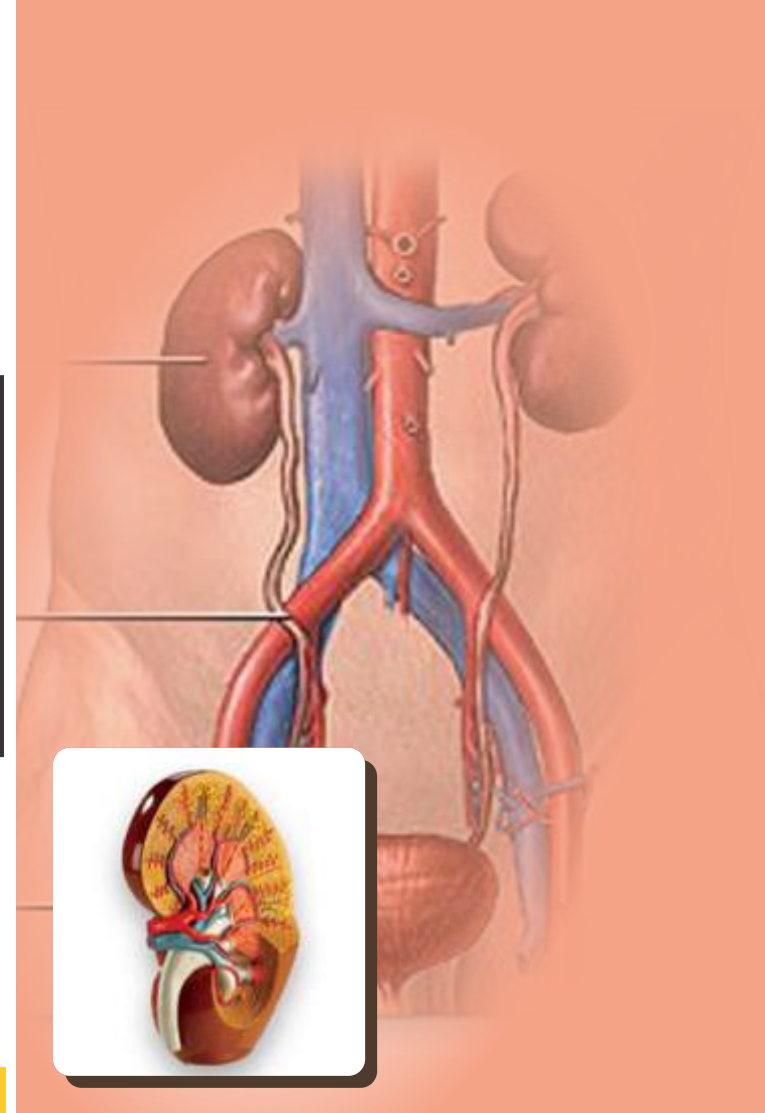


CIMS Hospital Pvt. Ltd. | CIN : U85110GJ2001PTC039962 | info@cims.org | www.cims.org

Ambulance & Emergency : +91-98244 50000, 97234 50000



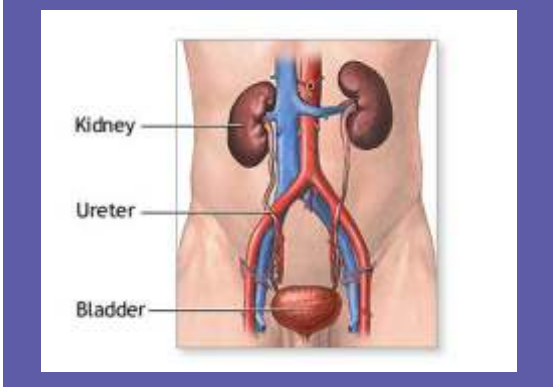
સીમ્સ યુરોલોજી



યુરોલોજી એટલે કે મેડિકલની તે શાખા જે સ્ત્રી અને પુરુષના યુરીનરી ટ્રેક (મૂત્ર માર્ગ)ને લગતી બીમારીઓનું નિદાન અને સારવાર તેમજ, પુરુષ પ્રજનન તંત્રના અભ્યાસ સાથે સંકળાયેલ હોય છે.

આમાં સમાવેશ થાય છે બંને જાતિઓની કિડની, એડ્રેનલ ગ્લેન્ડ (અધિવૃદ્ધ્ય ગંથી), યુરેટર (મૂત્ર નળી), યુરીનરી બ્લેડર (મૂત્રાશય) અને યુરેથ્રા (મૂત્ર માર્ગ), તેમજ પુરુષોમાં પ્રોસ્ટેટ અને તેમના સેક્સ અંગોને લગતા રોગો.

આ મેડિકલ શાખા હેઠળ, મૂત્ર માર્ગમાં થતા ચેપ, મૂત્ર માર્ગમાં થતી પથરીની તકલીફ, પ્રોસ્ટેટને લગતી તકલીફ, મૂત્ર માર્ગને લગતા કેન્સર, અનિયંત્રિત યુરીન નિકાલ, ઇરેક્ટાઇલ ડિસફંક્શન (શિશ્નના ઉત્થાનને લગતી તકલીફ) તેમજ પુરુષ વંધ્યત્વની સારવાર કરવામાં આવે છે.

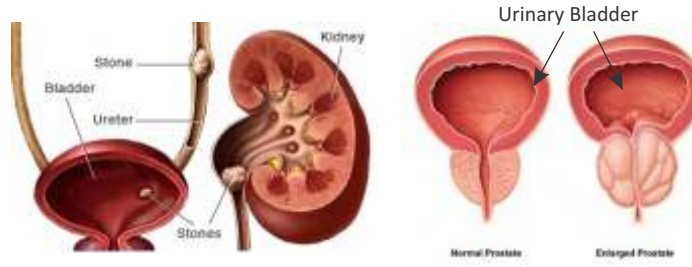


સીમ્સ હોસ્પિટલમાં યુરોલોજી

સીમ્સ પાસે યુરોલોજીને લગતી તકલીફો માટે દરેક પ્રકારની સારવાર પ્રક્રિયાઓ માટેનું ખાસ ડિપાર્ટમેન્ટ છે, જે આ પ્રક્રિયાઓ કરવા માટેની પુરતી કુશળતા અને સુવિધાઓ ધરાવે છે. જેથી આ તકલીફોની સારવાર માટે જ્યારે જરૂર જણાય ત્યારે લેપ્રોસ્કોપિક કે ક્રી-હોલ સર્જરી (નાના છિદ્રો દ્વારા કરાતું ઓપરેશન) કરાવી શક્ય છે. સીમ્સના યુરોલોજિસ્ટ ઓપરેશન માટે શક્ય હોય ત્યાં સુધી મિનિમલી ઇન્વેઝિવ સર્જરી ટેકનિકનો જ ઉપયોગ કરે છે, જેથી દર્દીને અનેક ફાયદાઓ થાય છે જેમ કે હોસ્પિટલમાં ટૂંક રોકાણ, ઓપરેશન પછી થતી અગવડતામાં નોંધપાત્ર ઘટાડો, ઓપરેશન દરમિયાન નહિવત જેવો રક્તસ્્રાવ, તબિયતમાં ઝડપી સુધાર તેમજ કામ અને રોજિંદા જીવનમાં જલ્દીથી પાછું વળવું.

આમાં સમાવેશ થાય છે કિડનીના રોગોની સારવાર માટેની મિનિમલી ઇન્વેઝિવ સર્જરીનો અને યુરિનરી ટ્રેક (મૂત્ર માર્ગ)ના ઉપરના ભાગમાં થતાં રોગોના નિદાન અને સારવાર માટેની એન્ડોસ્કોપિક પ્રક્રિયાઓનો સીમ્સમાં યુરોલોજિસ્ટ, અત્યંત જોખમ ધરાવતા હૃદયરોગના દર્દીઓમાં પણ પથરી અને પ્રોસ્ટેટ સર્જરી કરવા સમર્પિત છે.

અમારી હોસ્પિટલની સર્જનોની ટીમ, યુરોલોજીમાં ખાસ વિશેષતા ધરાવતી નર્સો અને અન્ય સપોર્ટ સ્ટાફ ખૂબ ઊંચા દરજ્જાની દર્દીની સંભાળ લેવા માટે બદ્ધ છે અને તેમની ઊંચી કાર્ય કુશળતાથી યુરોલોજિકલ તકલીફો અને રોગોની ખૂબ સરળતાથી સારવાર શક્ય છે.



સીમ્સમાં યુરોલોજી સેવાઓ:

બ્લેડર (મૂત્રાશય)

- ◆ બ્લેડર (મૂત્રાશય)નું કેન્સર
- ◆ મૂત્ર ઇન્કોન્ટીનેન્સ (પેશાબ પર નિયંત્રણ ગુમાવવો)
- ◆ ઇન્ટરસ્ટીશિયલ સિસ્ટાઇટીસ એન્ડ પેલ્વિક પેઇન (મૂત્રાશયમાં સોજો આવવાના કારણે પેડુ માં અસહ્ય દુ:ખાવો)
- ◆ ન્યુરોજેનિક બ્લેડર (ન્યુરોલોજિકલ સિસ્ટમને નુકસાન થવાથી મૂત્રાશયની તકલીફ)
- ◆ બ્લેડર સ્ટોન (મૂત્રાશયમાં પથરી)

કિડની અને એડ્રેનલ

- ◆ પથરી
- ◆ પિયુજે (PUJ) ઓબ્સ્ટ્રક્શન (કિડનીનો નીચલો ભાગ અને મૂત્રનળી જ્યાં જોડતા હોય ત્યાં કોઈ પ્રકારનો અવરોધ હોવો)
- ◆ ઇન્ફેક્શન (ચેપ)
- ◆ કિડનીનું કેન્સર
- ◆ એડ્રેનલ ગ્લેન્ડ (અધિવૃદ્ધ્ય ગંથી)

પ્રોસ્ટેટ

- ◆ બિનાઇન પ્રોસ્ટેટિક હાઇપરપ્લાઝિયા (BPH) (પ્રોસ્ટેટ ગ્લેન્ડનું વિસ્તરણ)
- ◆ પ્રોસ્ટેટ ગ્લેન્ડનું કેન્સર
- ◆ પ્રોસ્ટાઇટિસ (પ્રોસ્ટેટ ગ્લેન્ડમાં સોજો આવવો)

ફિમેલ યુરોલોજી

- ◆ સ્ત્રીના મૂત્રમાર્ગ અને યોનિના ભાગના કાર્ય અને દેખાવને પુન:સ્થાપિત કરવું
- ◆ મૂત્રાશયની લાંબા સમયથી બળતરા થવી જેના કારણે પેડુમાં દુ:ખાવો થવો
- ◆ મૂત્રાશયના સ્નાયુઓનું અચાનક, અનૈચ્છિક સંકોચન
- ◆ પેશાબ પર નિયંત્રણ ગુમાવવો
- ◆ પેશાબની નળીઓના ભાગમાં ચેપ લાગવો

બાળકોમાં યુરોલોજી

- ◆ બેડ-વેટિંગ (ઊંઘમાં પથારીમાં જ પેશાબ થઈ જવો)
- ◆ હાઇડ્રોસિસ / હર્નિયા (એક અથવા બે બંને વૃષણોની આજુ-બાજુ પીડારહિત પાણી જેવા પ્રવાહીના કુગાવા બને છે જેના કારણે અંડકોશ અથવા જંધામૂળ વિસ્તારમાં સોજો આવી જાય છે.)
- ◆ હાઇપોસ્પાડિયાસ (મૂત્રમાર્ગની જન્મજાત ડિસઓર્ડર જેમાં પેશાબ માટેનું કાણું સામાન્ય સ્થાન પર (શિશ્નના માથા પર) ન હોય પણ શિશ્નના બીજા કોઈ ભાગ પર હોય છે)
- ◆ કિડનીના રોગો જેવા કે પિયુજે (PUJ) ઓબ્સ્ટ્રક્શન એન્ડ રિફ્લક્સ (કિડનીનો નીચનો ભાગ અને મૂત્ર નળી જ્યાં જોડતા હોય ત્યાં કોઈ પ્રકારનો અવરોધ હોવો અને મૂત્રાશયમાંથી કિડનીમાં પેશાબનો ઊંધો પ્રવાહ જવો)
- ◆ અંડિસેડ ટેસ્ટીકલ્સ (એ સ્થિતિ જેમાં બાળકના વૃષણ તેની યોગ્ય સ્થિતિ (તેના શિશ્નની નીચે લટકતી ચામડીની થેલીમાં) પોતાની મેળે નથી જતા)

મેલ યુરોલોજી

- ◆ હાઇડ્રોસિસ/સ્પર્મહેટોસીલ (એક અથવા બે બંને વૃષણોની આજુ-બાજુ પીડારહિત પાણી જેવા પ્રવાહીના કુગાવા/દરેક અંડકોશની ઉપરની બાજુમાં અને નીચે રહેલ લાંબી, યુસ્ત નળીમાં પ્રવાહીથી ભરેલો પીડારહિત કુગાવો)
- ◆ હાઇપોસ્પાડિયાસ મૂત્રમાર્ગની જન્મજાત ડિસઓર્ડર જેમાં પેશાબ માટેનું કાણું સામાન્ય સ્થાન પર (શિશ્નના માથા પર) ન હોય પણ શિશ્નના બીજા કોઈ ભાગ પર હોય છે)
- ◆ યુરીનરી ઇન્કોન્ટીનેન્સ (પેશાબ પર નિયંત્રણ ગુમાવવો)
- ◆ ઇન્ફેક્શન (ચેપ)
- ◆ પેનાઇલ કેન્સર (શિશ્નની ચામડી કે તેની અંદર થતું કેન્સર)
- ◆ પેનાઇલ કરવેચર (ઉત્થાન દરમિયાન શિશ્નમાં આવતો અસામાન્ય વળાંક)
- ◆ ટેસ્ટીક્યુલર ટોરઝન (સ્પર્મટિક કોર્ડની વળી જવું જે કારણસર ટેસ્ટીકલ્સ (વૃષણને)જરૂરી લોહી ના મળવું)
- ◆ એડિસેડ ટેસ્ટીકલ્સ (એ સ્થિતિ જેમાં બાળકના વૃષણ તેની યોગ્ય સ્થિતિ (તેના શિશ્નની નીચે લટકતી ચામડીની થેલીમાં) પોતાની મેળે નથી જતા)
- ◆ યુરેથ્રલ સ્ત્રીકચર (કઈ વાગવા કે કોઈ ઓપરેશનના કારણે કે કોઈ હાલવાથી, વગેરેથી મૂત્રમાર્ગ સાંકડો થઈ જવો).

પુરુષ રિપ્રોડક્શન (પ્રજનન)

- ◆ ઇન્ફિલિટી (વંધ્યત્વ)
- ◆ વેરિકોસીલ (અંડકોષની અંદરની મોટી નસ ફૂલી જવી)
- ◆ નસબંધી અને નસબંધીને પછી ખોલવી

સેક્સુઅલ ડિસફંક્શન (જાતીય તકલીફ)

- ◆ ઇમ્પોટેન્સી (નપૂસંકતા)
- ◆ પ્રીમેચ્યોર ઇજેક્યુલેશન (અકાળ નિસેપ)
- ◆ પેંથરોનિસ ડીસીઝ (એક પ્રકારનું ઇરેક્ટાઇલ ડિસફંક્શન એટલે કે શિશ્નના ઉત્થાનને લગતી તકલીફ)