

સીમ્સ ન્યુરોસાયન્સીસ

સમિસ હોસ્પિટલ માં થતી ન્યુરોસર્જરી ની સેવાઓ :

- મગજ ની સર્જરીઓ જેવી કે, મગજ ના ટ્યુમોરો (ગાંઠો) માટે ની, ખોપરી / મસ્તિષ્ક ની ઇજાઓ માટે ની, મગજ માં થયેલ સંક્રમણ (ચેપ) માટે ની, હાઈડ્રોસેફેલસ (મગજ માં પાણી ભરાઈ જવું) માટે ની સર્જરીઓ
- કરોડ / કરોડરજ્જુ ને થયેલ ઇજા માટે ની સર્જરી
- કરોડ / કરોડરજ્જુ માં થયેલ ટ્યુમોર (ગાંઠ), જન્મજાત કરોડ / કરોડરજ્જુ ની સમસ્યાઓ માટે ની સર્જરી
- ડજિનેરેટિવ ડિસ્ક ડીઝીઝ (કરોડ માં રહેલ ગાદી ને પહોચેલ ઘસારા ને કારણે થતાં રોગ) માટે ની સર્જરી
- સ્ટીરિયોટેક્ટીક બાયોપ્સી (જે અલ્ટ્રાસોનોગ્રાફી માં ન દેખાય તેવા, માસ કે કેલ્સિયમ ના જથ્થા / ગઢા ના મૂલ્યાંકન માટે થતી તપાસ)
- દૂરબીન થી કરવા માં આવતી મગજ અને કરોડ / કરોડરજ્જુ ની સર્જરી, વગેરે
- ન્યુરોવાસ્ક્યુલર સર્જરી (મગજ અને કરોડ તથા કરોડરજ્જુ ની રક્તવાહિનીઓ માં ઊભી થતી સમસ્યાઓ ની સારવાર માટે કરવા માં આવતી સર્જરીઓ)
- ટ્રાઈજેમીનલ ન્યુરલજીયા (ચહેરા માં રહેલી ટ્રાઈજેમીનલ નર્વ ને પહોચતા સંતાપ ના કારણે ઊભી



- જેના થી તેમાં થતાં ઓપરેશનો નું સીધું પ્રસારણ ઓડિયોવિમ (સભાગૃહ / પ્રેક્ષકગૃહ) માં થઈ શકે
- પેટ માં અચાનક થતો તીવ્ર દુખાવો, ગેસ્ટ્રોઇન્ટેસ્ટિનલ પ્રણાલી (પેટ અને આંતરડા) માં થતો રક્તસ્રાવ કે ઇજા, જેવી પેટ ની ઇમર્જન્સીઓ (કટોકટી વાળી પરસ્થિતિઓ) ના સંચાલન માટે હંમેશાં અનુભવી સર્જન ની ઉપલબ્ધિ
- હાઇ રિસ્ક (ઉચ્ચ જોખમ વાળી) પ્રક્રિયાઓ અને મેજર ઓપરેટિવ પ્રક્રિયાઓ (મુખ્ય સર્જરીઓ) માટે, અનુભવી નર્સિંગ સ્ટાફ, મેડિકલ ઓફિસિર્સ અને ઇન્ફ્રાસ્ટ્રક્ચર (આ પ્રક્રિયાઓ માટે ની હોસ્પિટલ માં ઉપલબ્ધ સુવધાઓ), હાઇ ટેક (આધુનિક ટેકનોલોજી) ધરાવતા ICU
- સારા સર્જીકલ ICU (સર્જરી પછી દર્દી ને થોડા કલાક

ઇમર્જન્સી (કટોકટી ની પળો) માં ઝડપી પરવિહન માં

+91-98244 50000

+91-97234 50000



સીમ્સ હોસ્પિટલ

રજી. ઓફિસ : પ્લોટ નં. 67/1, પંચમૃત બંગલોની સામે,
શુકન મોલની પાસે, સાયન્સ સીટી રોડ, સોલા, અમદાવાદ - 380060.
ફોન : +91-79-2771 2771-75 ફેક્સ : +91-79-2771 2770

એપોઈન્ટમેન્ટ માટે ફોન : +91-79-2772 1008

મોબાઈલ : +91-98250 66661 ઈમેલ : opd.rec@cimshospital.org

24 X 7 મેડીકલ હેલ્પલાઈન +91-70 69 00 00 00

સીમ્સ હોસ્પિટલની ઓબીકેશન ઉપલબ્ધ છે



CIMS Hospital Pvt. Ltd. | CIN : U85110GJ2001PTC039962 | info@cims.org | www.cims.org

એમ્બ્યુલન્સ અને ઇમર્જન્સી સેવાઓ : +91-98244 50000, 97234 50000



સમિસ હોસ્પિટલ માં ટેકનોલોજીકલ એક્સલિન્સ (પ્રૌદ્યોગિક શ્રેષ્ઠતા)

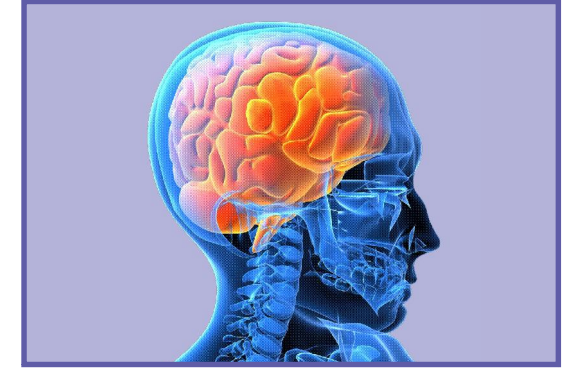
- મોલર વેડેલ વડે સંચાલિત માઈક્રોસ્કોપ ની સાથે સહ-અવલોકન કરવા માટે સ્ટીરિયો અને કેમેરા સસિટમ
- ફ્લોરોસ્કોપી (મગજ ના ઓપરેશન માટે નું એક સાધન)
- ઓપરેશન થિયેટર માં LED લાઇટ
- ઓપરેશન થિયેટર માં પહેલે થી જ ફટિ કરેલા કેમેરા



ન્યૂરોલોજી

ન્યૂરોલોજી મેડિકલ ની ખાસ શાખા છે જે નર્વસ સિસ્ટમ એટલે કે છેટા તંત્ર/જ્ઞાન તંત્ર સાથે સંકળાયેલી છે જેમાં બ્રેઇન (મગજ) ,સ્પાઇનલ કોર્ડ (કરોડ રજજુ), પેરીફેરલ નર્વ (શરીર માં પથરાયેલ જ્ઞાનતંતુઓ) અને સ્નાયુઓ ને લગતા રોગો નું નદિન અને તેમની સારવાર થાય છે.

સુગંધ, દરખટ, સાંભળવું અને સંતુલન જેવી વશિષ સંવેદનાઓ ને લગતી તકલીફો ના સંચાલન માં સામાન્ય રીતે ઓપ્થાલ્મોલોજીસ્ટ્સ (આંખ ના વશિષજ્ઞ) અને કાન, નાક અને ગાળા ના (ENT) સર્જન સાથે ઘણી વાર ન્યૂરોલોજીસ્ટ નો પણ સમાવેશ થાય છે. આવે છે, તે ન્યૂરોલોજીસ્ટ્સ નથી કરતા. આવશ્યકતા પ્રમાણે, આ બે વશિષતાઓ એ નજીક રહી ને એકસાથે મળી ને કામ કરવું પડે છે



સમિસ માં ન્યૂરોલોજી (મગજ અને જ્ઞાંતંતુઓ ને લગતી સ્વાસ્થ્ય સંબંધિત તકલીફો) માટે ની સેવાઓ :

- એપલિપ્સી (વાઈ), શરીર ની હલન ચલન સંબંધિત વકિરો, માથા નો દુખાવો, યાદશક્તિગુમાવવી કે તેમાં ઘટાડો, સ્ટ્રોક (મગજ નો હુમલો), ઊંઘ ને લગતા અને ન્યૂરોમસક્યુલર (ચેતા ને કારણે સ્નાયુ માં થતી તકલીફો) વકિરો નું સંચાલન કરવું.
- ઇલેક્ટ્રોએન્સેફલોગ્રાફી (EEG - મગજ ની વધિયુતીય પ્રવૃત્તિઓ નું નચિત્રણ તપાસવા માટે નું ખાસ પ્રકાર નું પરીક્ષણ)
- આખી રાત દરમ્યાન વ્યક્તિની ઊંઘ નું પરીક્ષણ કરવા માટે તેનું રેકોર્ડિંગ
- સ્ટ્રોક ના દર્દીઓ માટે નું ખાસ ICU

સુવધાઓ :

- ન્યૂરોફિઝિયોલોજી લેબ (ઈઈજી - દર્દી નો ઇલેક્ટ્રોએન્સેફલોગ્રામ લેવા માટે નું મશીન ધરાવતી પ્રયોગશાળા)
- આધુનિક કોમ્પ્યુરાઇઝડ ડિજિટલ ઈઈજી શ્રેષ્ઠ નદિનાત્મક પરણિમ આપવા માટે, માહતિ નું ઓફ લાઇન વશિલેષણ પ્રદાન કરે છે.
- અધ્યતન મલ્ટી સ્લાઇસ સર્ટી સ્કેનર ની સેવાઓ નું સમર્થન

ન્યૂરોસર્જન દ્વારા જે સર્જરીઓ (ઓપરેશનો) કરવા માં આવે છે, તે ન્યૂરોલોજીસ્ટ્સ નથી કરતા. આવશ્યકતા પ્રમાણે, આ બે વશિષતાઓ એ નજીક રહી ને એકસાથે મળી ને કામ કરવું પડે

ન્યૂરોસર્જરી

ન્યૂરોસર્જરી એટલે નર્વસ સિસ્ટમ (ચેતાતંત્ર) ઉપર કરવા માં આવતી દરેક પ્રકાર ની સર્જરી, ખાસ કરી ને મગજ પર (ઉદાહરણ તરીકે મગજ માં રહેલી ટ્યૂમર / ગાંઠ ને કાઢવા માટે ની સર્જરી) અને કરોડરજજુ પર (ઉદાહરણ તરીકે પીઠ ના તીવ્ર દુખાવા ને સુધારવા માટે કરવા માં આવતી સર્જરી) કરવા માં આવતી સર્જરીઓ.

ન્યૂરોસર્જરી એક એવી વશિષતા છે, જે નર્વસ સિસ્ટમ (ચેતાતંત્ર), જેમાં મગજ, ખોપરી, સ્પાઇનલ કોલમ (કરોડ સ્તંભ), કરોડરજજુ નો સમાવેશ થાય છે, તેઓ ની અવ્યવસ્થાઓ / વકિરો ના નદિન અને સારવાર, સર્જીકલ (જેમાં ઓપરેશન ની જરૂર હોય) અને નોન-સર્જીકલ (જેમાં ઓપરેશન ની જરૂર ન હોય) બંને સાથે સંબંધિત છે.

સમિસ હોસ્પિટલ માં, ન્યૂરોલોજીકલ સમસ્યાઓ (ચેતાતંત્ર ને લગતી તકલીફો) ના કારણે થતાં દુખાવા અને અપંગતા ના નદિન કરવા, તેની સારવાર કરવા અને તેને ઘટાડવા માટે સર્વ શ્રેષ્ઠ અધ્યતન સર્જીકલ અને માઇક્રો-સર્જીકલ તકનિકો નો ઉપયોગ કરવા માં આવે છે.

ઉચ્ચ લાયકાત ધરાવતા અને કુશળ ન્યૂરોસર્જનો ની ટીમ ની સાથે, એનેસથેશિયોલોજીસ્ટ્સ, નર્સો અને તબીબી કર્મચારીઓ ની કાર્યક્રમ ટીમ, દર્દી ને સમગ્ર કાર્યવાહી નું માર્ગદર્શન કરી ને, પ્રકરણો ને સરળ બનાવે અને આરોગ્ય ને ફરી પ્રાપ્ત કરવા માં મદદ કરે છે.

સમિસ હોસ્પિટલ માં, કરોડ / કરોડરજજુ ની ઇજાઓ, ખોપરી / મસ્તિષ્ક ની ઇજાઓ, પોલીટ્રોમા (એક થી વધારે અંગો ની ઇજાઓ), કરોડ / કરોડરજજુ નું ઓપરેશન, મગજ માં રહેલ ટ્યૂમર (ગાંઠ) નું ઓપરેશન, કરોડ માં રહેલ ગાદી બદલાવવા નું ઓપરેશન, એડીવાસક્યુલર ન્યૂરોસર્જરી (સેન્ટરલ નર્વસ સિસ્ટમ (મધ્યસ્થ ચેતાતંત્ર) ને લગતી તકલીફો માટે ની મનિમિલી ઇન્વેસિવ સર્જરી) જેવી પ્રકરણો નચિમતિ રીતે કરવા માં આવે છે.