

સફલ રિનલ ટ્રાન્સપ્લાન્ટેશન (કિડનીના પ્રત્યારોપણ) માટેના જરૂરી ડોક્ટરની ટીમ, સાધનો અને સુવિધાઓથી અમારી હોસ્પિટલ સુસજ્જ છે, જેમાં શામેલ છે:

- ◆ ખુબ જ અનુભવી અને ઉચ્ચ અભ્યાસ કરેલા ડોક્ટર્સની ટીમ
- ◆ દર્દી અને તેમના સગા-સંબંધી માટે અનુકુળ કાઉન્સેલિંગ (પરામર્શ સેવાઓ)ની વ્યવસ્થા
- ◆ રિનલ ટ્રાન્સપ્લાન્ટના વિષય પરના નિષ્ણાતો અને મહત્વના અભિપ્રાય આપનાર લોકો ધરાવતી, ચોખ્ખા વાંધા વગરના અભિપ્રાયો આપતી રિનલ ટ્રાન્સપ્લાન્ટ કમિટી.
- ◆ ઓર્ગન ટ્રાન્સપ્લાન્ટ માટેની રાજ્ય સરકારની માર્ગદર્શિકાઓનું નિયમનકારી પાલન કરવું.
- ◆ કિડનીના દાતામાંથી કિડની કાઢવાથી લઇને લેનાર દર્દીમાં તેના પ્રત્યારોપણ સુધી આખી પ્રક્રિયામાં શ્રેષ્ઠ ચેપ નિયંત્રણ પ્રથાઓનું પાલન કરવું.

ડૉ. મયુર પાટીલ

એમ.બી.બી.એસ., એમ.ડી., ડી.એમ
કન્સલ્ટન્ટ નેફ્રોલોજિસ્ટ એન્ડ ટ્રાન્સપ્લાન્ટ ફિઝિશિયન
મોબાઈલ : +૯૧-૯૭૨૭૭૬૫૭૭૯
ઈમેલ : mayur.patil@cims.org

ડૉ. રેચલ શાહ

એમ.બી.બી.એસ., એમ.ડી. (મેડીસીન), ડી.એમ (નેફ્રોલોજી)
કન્સલ્ટન્ટ નેફ્રોલોજિસ્ટ એન્ડ રીનલ ટ્રાન્સપ્લાન્ટ ફિઝિશિયન
મોબાઈલ : +૯૧-૯૦૯૯૦૬૨૭૫૫
ઈમેલ : rechal.shah@cims.org



સીમ્સ હોસ્પિટલ

રજી. ઓફિસ : પ્લોટ નં. 67/1, પંચમૃત બંગલોની સામે,
શુકન મોલની પાસે, સાયન્સ સીટી રોડ, સોલા, અમદાવાદ - 380060.
ફોન : +91-79-2771 2771-75 ફેક્સ : +91-79-2771 2770

એપોઈન્ટમેન્ટ માટે ફોન : +91-79-2772 1008
મોબાઈલ : +91-98250 66661 ઈમેલ : opd.rec@cimshospital.org

24 X 7 મેડીકલ હેલ્પલાઈન +91-70 69 00 00 00

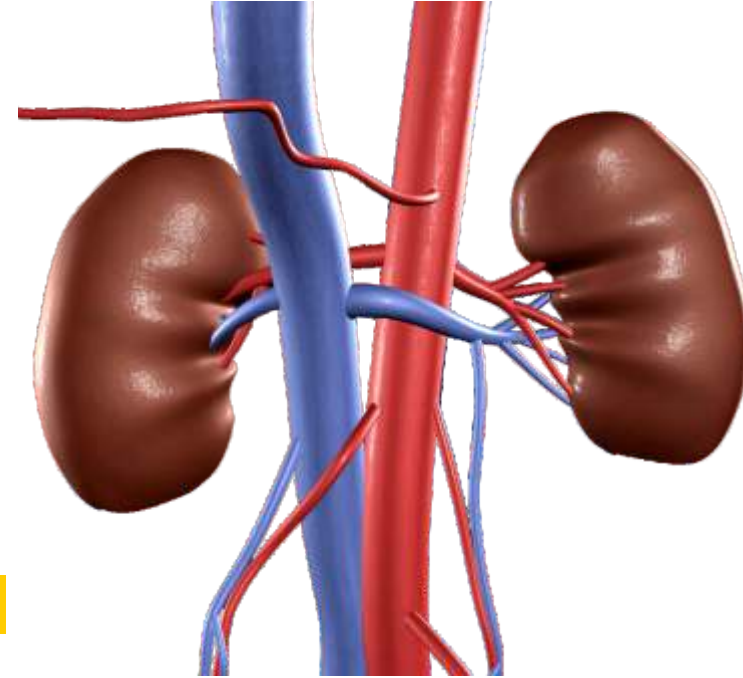
સીમ્સ હોસ્પિટલની ઓપ્લીકેશન ઉપલબ્ધ છે



CIMS Hospital Pvt. Ltd. | CIN : U85110GJ2001PTC039962 | info@cims.org | www.cims.org

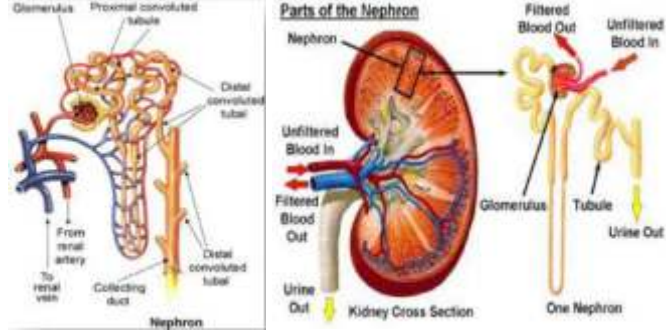
એમ્બ્યુલન્સ અને ઈમરજન્સી સેવાઓ : +91-98244 50000, 97234 50000

સીમ્સ નેફ્રોલોજી એન્ડ રિનલ ટ્રાન્સપ્લાન્ટ



નેફ્રોલોજી એટલે શું?

માનવ શરીરમાં બે કિડની હોય છે, જે શરીરમાં પાછળની બાજુએ સ્થિત હોય છે. કિડનીનું કાર્ય લોહીનું શુદ્ધિકરણ કરવું અને લોહીમાંથી બિનજરૂરી તેવા ઝેરી દ્રવ્યો દુર કરવાનું છે. નેફ્રોન એ કિડનીનો મૂળભૂત રચનાત્મક અને ક્રિયાત્મક એકમ છે. નેફ્રોલોજી એ કિડનીને લગતા રોગો અને વિકૃતિઓ સાથે સંકળાયેલું વિજ્ઞાન છે.



ડાયાલીસીસ

જ્યારે કિડની પોતાનું કાર્ય કરવા માટે સક્ષમ ન રહે, એટલે કે તે શરીરની ઓછામાં ઓછી જરૂરિયાતને પહોંચી ન શકે અને તેના સામાન્ય પરિમાણો પણ સાચવી ન શકે, ત્યારે આ સ્વાસ્થ્ય પરિસ્થિતિની સારવાર માટે કિડનીનું કાર્ય અન્ય કૃત્રિમ સાધનને સોંપવામાં આવે છે, એટલે કે ડાયાલીસીસ અથવા તો ખરાબ થઇ ગયેલ કિડનીની જગ્યાએ નવી સ્વસ્થ કિડનીનું તે વ્યક્તિના શરીરમાં પ્રત્યારોપણ કરવામાં આવે છે. એટલે કે કિડની ટ્રાન્સપ્લાન્ટ

કૃત્રિમ સાધન વડે લોહીનું શુદ્ધિકરણ કરવામાં આવે તે પ્રક્રિયાને “ડાયાલીસીસ” કહેવામાં આવે છે.

ડાયાલીસીસના પ્રકાર

1. હિમોડાયાલીસીસ
2. પેરિટોનીયલ ડાયાલીસીસ

હિમો ડાયાલીસીસ

- ◆ આ પદ્ધતિમાં “હિમોડાયલાઇઝર” નામના મશીન દ્વારા લોહીનું શુદ્ધિકરણ થાય છે. શુદ્ધિકરણ માટે લોહી ડાયલાઇઝર મશીનમાંથી પસાર થાય છે અને ત્યાર બાદ શુદ્ધ લોહી ફરીથી શરીરમાં દાખલ કરવામાં આવે છે.
- ◆ હિમો ડાયાલીસીસ કરાવવા માટે એવી ફિશ્યુલા અથવા ડાયાલીસીસ કેથેટરની જરૂર પડે છે. ડાયાલીસીસ કેથેટર ટૂંકા કે લાંબા ગાળા માટેનું હોય છે.
- ◆ જે દર્દીની કિડની કાયમી ધોરણે ખોરવાઇ ગઇ હોય તેમણે, નેફ્રોલોજિસ્ટની એટલે કે કિડનીને લગતા રોગો માટેના પાસ ડોક્ટર, તેમની સલાહ અનુસાર, અઠવાડિયામાં બે થી ત્રણ વાર હિમોડાયાલીસીસ કરાવવું પડે છે.

- ◆ જે દર્દીઓની કિડનીના કાર્યમાં તીવ્ર પરંતુ કામચલાઉ ઘટાડો થયો હોય, તેઓને પણ હિમોડાયાલીસીસ કરાવવાની જરૂર પડે છે.
- ◆ આ સારવાર હોસ્પિટલમાં માત્ર અનુભવી નેફ્રોલોજિસ્ટ અને કિડનીના રોગોના સંચાલનમાં સારી રીતે પ્રશિક્ષિત સ્ટાફની દેખરેખ હેઠળ કરવામાં આવે છે.



પેરિટોનીયલ ડાયાલીસીસ

- ◆ પેરિટોનીયલ ડાયાલીસીસ કરવા માટેની હિમોડાયાલીસીસ જેવી જ અસરકારક એક અન્ય પદ્ધતિ છે.
- ◆ પેરિટોનીયલ ડાયાલીસીસ, જે એક લાંબા સમયગાળા માટેની સારવારની પદ્ધતિ છે એવા દર્દીઓ માટે કે જેમની કિડની કાયમ માટે બગડી ગઇ હોય અને પોતાનું કાર્ય કરવા સક્ષમ ન રહી હોય, તેને કંટીન્યુઅસેમ્બ્યુલેટરી પેરિટોનીયલ ડાયાલીસીસ (સીએપીડી) કહેવાય છે.
- ◆ આ પદ્ધતિમાં પેટના ભાગમાં એક રબરની ટ્યુબ દાખલ કરવામાં આવે છે અને ત્યાં જ સ્થાયી કરવામાં આવે છે.
- ◆ નેફ્રોલોજિસ્ટની સલાહ અનુસાર આ રબર ટ્યુબમાંથી પેરિટોનીયલ ડાયાલીસીસ માટેનું પાસ પ્રવાહી (સોલ્યુશન) દિવસમાં 3 થી 4 વાર શરીરમાં દાખલ કરવામાં આવે છે.
- ◆ લોહીમાં રહેલા ઝેરી દ્રવ્યોને દુર કરવા માટે આ ડાયાલીસીસ સોલ્યુશનને પેટમાં લગભગ 8 કલાક સુધી રહેવા દેવામાં આવે છે અને ત્યાર બાદ જ ઝેરી તત્ત્વો વાળા આ પ્રવાહીને પેટમાંથી બહાર કાઢી લેવામાં આવે છે.
- ◆ શરીરમાં પેરિટોનીયલ સોલ્યુશન દાખલ કરવાની અને બહાર કાઢવાની ક્રિયાને દિવસમાં 3 થી 4 વાર કરવી જરૂરી છે.
- ◆ જે દર્દીઓ માટે એ.વી.ફિશ્યુલા અથવા લાંબા ગાળાના ડાયાલીસીસ કેથેટર વડે ડાયાલીસીસ કરાવવું શક્ય નથી તેવા દર્દીઓ માટે આ પદ્ધતિ ખુબ જ ઉપયોગી છે.
- ◆ રિનલ ટ્રાન્સપ્લાન્ટ કરાવેલ હોય તેવા દર્દીઓમાં આ પદ્ધતિ હિતાવહ નથી.

સીમ્સમાં ૬ ડાયાલીસીસના વર્ક સ્ટેશનો છે અને વર્ષ ૨૦૧૭માં હોસ્પિટલમાં લગભગ ૩૦૭૫ જેટલી હિમોડાયાલીસીસની પ્રક્રિયાઓ થયેલ છે.



- ◆ જ્યારે કોઈ દર્દીની કિડની પુરી રીતે ખરાબ થઇ ગઇ હોય કે તેનું કામ બિલકુલ જ ન કરી શકે તેમ હોય, ત્યારે તેવા દર્દીઓ માટે રિનલ ટ્રાન્સપ્લાન્ટ સારવારનો ઉત્તમ વિકલ્પ છે. કાનુની રીતે એકદમ નજીકના સગા-સંબંધીઓ, જેવા કે માતા-પિતા, દાદા-દાદી, ભાઈ-બહેન, દીકરો-દીકરી અને પતિ-પત્ની પોતાની કિડની એક બીજો દાન કરી શકે છે.
- ◆ આ રીતના ટ્રાન્સપ્લાન્ટને “લાઇવ રિલેટેડ રિનલ ટ્રાન્સપ્લાન્ટ” કહેવામાં આવે છે.
- ◆ જે દર્દીઓમાં નજીકના સગા-સંબંધીઓ સાથે કિડની મેચ ન થાય, તે લોકો ડીસીઝ/કેડેવરિકિનલ ટ્રાન્સપ્લાન્ટનો વિકલ્પ પસંદ કરી શકે છે. ડીસીઝ દાતા (ડોનર) /કેડેવરિક રિનલ ટ્રાન્સપ્લાન્ટ માટે બેન-ડેડ દર્દીઓ (જે દર્દીઓનું મગજ કામ કરતું બંધ થઇ ગયું હોય)માંથી ઓપરેશન વડે કિડની કાઢી, તેને જરૂરિયાત વાળા દર્દીઓમાં મુકવામાં આવે છે.
- ◆ રિનલ ટ્રાન્સપ્લાન્ટ માટેનો ત્રીજો વિકલ્પ છે સ્વેપ રિનલ ટ્રાન્સપ્લાન્ટ એ દર્દીઓ માટે છે જે એક બીજાના સગા-સંબંધી ન હોય.
- ◆ રિનલ ટ્રાન્સપ્લાન્ટ માટે ટ્રાન્સપ્લાન્ટની પ્રક્રિયા શરૂ કરતા પહેલા કિડનીના દાતા અને લેનાર વ્યક્તિ બંને માટે ઘણા ટેસ્ટ અને પ્રક્રિયાઓ જરૂરી હોય છે.
- ◆ કિડની ટ્રાન્સપ્લાન્ટ કરાવ્યા પછી દર્દી જીવનભર નિયમિત રીતે ડોક્ટર દ્વારા સુચવેલી જરૂરી દવાઓ લેવી પડે છે, જેથી તેમનામાં પ્રત્યારોપણ કરેલી કિડની બરાબર રીતે કાર્ય કરે.
- ◆ તેમને આખી જિંદગી નેફ્રોલોજિસ્ટ પાસે સ્વાસ્થ્ય માટેના જરૂરી સુચનો માટે ફોલો અપ માટે જવું જરૂરી છે.
- ◆ રિનલ ટ્રાન્સપ્લાન્ટના ઓપરેશનમાં જુની કિડની કાઢ્યા વગર જ જમણી બાજુએ પેટના નીચેના ભાગમાં નવી કિડની મુકવામાં આવે છે.