

**સીમ્સમાં એન્ડોસ્કોપી**

સીમ્સ એન્ડોસ્કોપી એક અદ્યતન વિભાગ છે જે, એન્ડોસ્કોપી, ટેપરેખ અને ઈન્ફેક્શન કંટ્રોલ માટેના બધા જરૂરી સાધનોથી સુસજ્જ છે. અનુભવી ગેસ્ટ્રોએન્ટરોલોજીસ્ટ, એન્ડોસ્કોપિસ્ટ, સર્જનો, પલ્મોનોલોજિસ્ટ અને એન્ડોસ્કોપિક નર્સોની સેવાઓ રજ કલાક હોવાથી, સીમ્સ હોસ્પિટલ, ઈર્હીઓને એન્ડોસ્કોપિક સંભાળ સમયસર, સુરક્ષિત રીતે અને તેમને સાનુકૂળ રહે તે રીતે આપી શકવા માટે પ્રતિબદ્ધ છે.

જીવન-બેખમી રોગોની સાર-સંભાળ અને સારવાર માટે તેમજ રોગના નિદાન કે તેને અટકાવવા માટેની સ્ક્રિનિંગ પ્રક્રિયાઓ માટે, અમે દિવસ ના રજ કલાક, અઠવાડિયા ના ૭ દિવસ તીવ્ર સંભાળ આપીએ છીએ.

**સીમ્સમાં એન્ડોસ્કોપી સેવાઓ**

- ઓલિમ્પસ ૧૮૦ સિરીઝ માંથી અત્યાધુનિક એન્ડોસ્કોપ ઉપરી પાચનતંત્રના રોગ માટે ગેસ્ટ્રોસ્કોપ એટલે કે, ઈસોફેગોસ્કોપી (અન્નનળી માટે), ગેસ્ટ્રોસ્કોપી (જઠર માટે) અને ડ્યુઓડેનોસ્કોપી (નાના આંતરડાં માટે)
- ઓલિમ્પસ ૧૮૦ સિરીઝના કોલોનોસ્કોપનો ઉપયોગ મોટા આંતરડાંની, એટલે કે, રેક્ટમ (ગુદામાર્ગ) થી લઈ ને કાર્ફકમ અને ઈલિયમના અંત્યભાગ સુધીના ભાગની તપાસ કરવામાં થાય છે.
- ઈઆરસીપી ૧૮૦ સિરીઝનો ઉપયોગ, પિત્ત નળી અને સ્વાદુપિંડની નળીઓ ને લગતી અસાધારણતા કે રોગના નિદાન માટે છે.
- જઠર, નાના આંતરડાં, કે મોટા આંતરડાં માંથી ગાંઠ જેવા મસાઓ કાઢવા માટે.
- અન્નનળી, પિત્ત નળી કે સ્વાદુપિંડની નળીમાં સ્ટેન્ટ મૂકવા માટે
- પાચન તંત્રના ઉપરી કે નીચલા ભાગમાં થયેલ તીવ્ર રક્તસ્રાવની સારવાર કરવા માટે

**ડો. ભાવેશ ઠક્કર**

એમડી (મેડિસિન), ડીએનબી (ગેસ્ટ્રો) (ગોલ્ડ મેડાલીસ્ટ)  
ગેસ્ટ્રો-ઇન્ટેસ્ટીનલ ફિઝિશિયન  
મોબાઇલ: +૯૧-૯૭૨૭૭ ૦૭૨૧૪  
ઇમેઇલ: [bhavesh.thakkar@cims.org](mailto:bhavesh.thakkar@cims.org)

**ડો. અભીનવ જૈન**

એમ ડી(મેડીસીન), ડી એમ(ગેસ્ટ્રોએન્ટરોલોજી)  
કન્સલટન્ટ ગેસ્ટ્રોએન્ટરોલોજીસ્ટ અને હેપટોલોજીસ્ટ  
મોબાઇલ: +૯૧-૭૬૬૬૩૭૩૨૮૮  
ઇમેઇલ: [abhinav.jain@cims.org](mailto:abhinav.jain@cims.org)



**સીમ્સ હોસ્પિટલ**

રજી. ઓફિસ : પ્લોટ નં. 67/1, પંચમૃત બંગલોની સામે,  
શુકન મોલની પાસે, સાયન્સ સીટી રોડ, સોલા, અમદાવાદ - 380060.  
ફોન : +91-79-2771 2771-75 ફેક્સ : +91-79-2771 2770

**એપોઇન્ટમેન્ટ માટે ફોન : +91-79-2772 1008**  
**મોબાઇલ : +91-98250 66661 ઈમેલ : [opd.rec@cimshospital.org](mailto:opd.rec@cimshospital.org)**

**24 X 7 મેડીકલ હેલ્પલાઇન +91-70 69 00 00 00**

સીમ્સ હોસ્પિટલની ઓપ્લીકેશન ઉપલબ્ધ છે



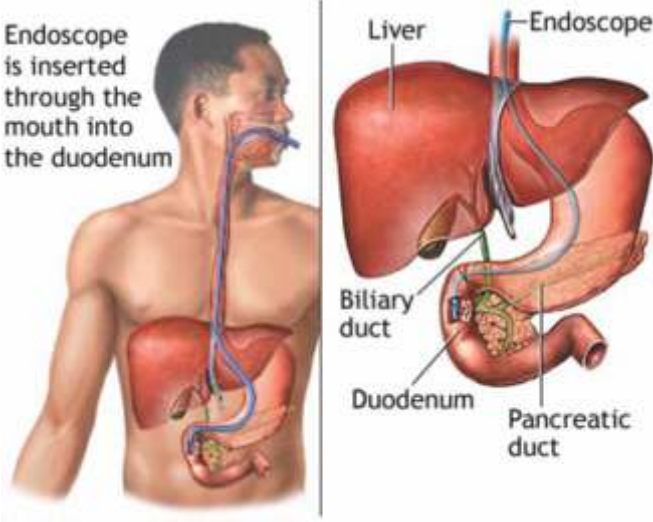
CIMS Hospital Pvt. Ltd. | CIN : U85110GJ2001PTC039962 | [info@cims.org](mailto:info@cims.org) | [www.cims.org](http://www.cims.org)

**એમ્બ્યુલન્સ અને ઈમરજન્સી સેવાઓ : +91-98244 50000, 97234 50000**



## ગેસ્ટ્રોએન્ટરોલોજી અને એન્ડોસ્કોપી

Endoscope is inserted through the mouth into the duodenum



### એન્ડોસ્કોપી એટલે શું ?

શરીરના સામાન્ય કે અસમાન્ય છિદ્ર દ્વારા, શરીરની અંદર જોવા માટે વપરાતી પ્રક્રિયા ને એન્ડોસ્કોપી કહેવાય છે.

### એન્ડોસ્કોપી શા માટે કરવામાં આવે છે ?

પાચન તંત્રના ઉપરી અને નીચલા ભાગોને, એટલે કે અન્નનળી, જઠર, નાના આંતરડા કે મોટા આંતરડા ને લગતા રોગોના નિદાન માટેની નોન-સર્જિકલ (ઓપરેશન વગર થતી) પ્રક્રિયા ને એન્ડોસ્કોપી કહેવાય છે જેનો શક્ય હોય ત્યારે, આ રોગોની સારવાર માટે પણ ઉપયોગ થાય છે.

એન્ડોસ્કોપ દ્વારા પાચન તંત્રમાં જે જગ્યાએ ધા જે ગાંઠ જે ઈજા થઈ છે, તેનું નિદાન થઈ શકે છે, તેમાંથી બાયોપ્સી માટે ધા, ઈજા કે ગાંઠ ની જગ્યાની પેશીઓનો નાનો ટુકડો લઈ શકાય છે અને જરૂર જણાય તો તેની સારવાર પણ કરી શકાય છે. આ પ્રક્રિયા દરમિયાન, પાચન તંત્રની અંદરના ચિત્રોને કલર ટીવી મોનીટર પર જોઈ શકાય છે.

## ગેસ્ટ્રોએન્ટરોલોજી અને એન્ડોસ્કોપી

ત્રણ સૌથી સામાન્ય રીતે કરવામાં આવતી એન્ડોસ્કોપિક પ્રક્રિયાઓ આ પ્રમાણે છે :  
**કોલોનોસ્કોપી**

આ પ્રક્રિયામાં કોલોનોસ્કોપને (કોલોનોસ્કોપીમાં વપરાતું એન્ડોસ્કોપ) ગુદામાર્ગ દ્વારા શરીરમાં દાખલ કરી, કાર્બકમ (મોટા આંતરડાનો પ્રારંભિક ભાગ જે નાના આંતરડા સાથે જોડાયેલો હોય છે) સુધી લઈ જવામાં આવે છે, જેથી આખું મોટા આંતરડાની, એટલે કે પાચન તંત્રના નીચલા ભાગની અંદર જોઈ શકાય. જરૂર જણાય તો ત્યાં થી કોઈ પેશીનો નાનો ટુકડો બાયોપ્સી માટે લઈ શકાય કે જે - તે રોગની સારવાર પણ કરી શકાય.

### અપર જીઆઈ ગેસ્ટ્રોસ્કોપી

પાચન તંત્રના ઉપરી ભાગ, અન્નનળી, જઠર, અને ડ્યુઓડેનમ (નાના આંતરડાનો પ્રારંભિક ભાગ) ની અંદર જોવા માટે આ પ્રક્રિયાનો ઉપયોગ કરવામાં આવે છે. આ પ્રક્રિયાને અપર જીઆઈ એન્ડોસ્કોપી કહેવામાં આવે છે અને આ તપાસ દરમિયાન, એન્ડોસ્કોપને મોં દ્વારા શરીરમાં દાખલ કરી, અન્નનળી અને જઠર માંથી પસાર કરી, ડ્યુઓડેનમ સુધી લઈ જવા આવે છે, જેના વડે ડોક્ટર આ બધા અંગોની અંદર જોઈ શકે છે

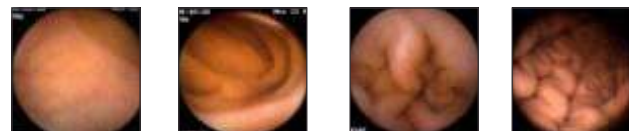
### ઈ.આર.સી.પી. (એન્ડોસ્કોપિક રેટ્રોગ્રેડ કોલેંજીઓ પેંક્રિએટોગ્રામ)

આ પ્રક્રિયા, કોમન બાઈલ ડક્ટ કે સામાન્ય પિત્ત નળી (પિત્તાશય અને યકૃત માંથી નીકળતી પિત્ત નળી જ્યારે ભેગી થઈ જે એક નળી બને છે તે), ગોલ બ્લેડર (પિત્તાશય) અને પેન્ક્રીઆઝ (સ્વાદુપિંડ)માં થયેલ ધા, ઈજા કે ગાંઠ ને જોવા માટે, કરવામાં આવે છે. આ પ્રક્રિયામાં, પિત્ત નળી અને સ્વાદુપિંડની નળીમાં ડાઈ દાખલ કરવામાં આવે છે અને ઘણા બધા એક્સ-રે લેવામાં આવે છે. બાઈલ ડક્ટ સ્ટ્રીકચર (પિત્ત નળી માં અસામાન્ય સંકુચિતતા) કે પિત્ત નળી, પિત્તાશય કે સ્વાદુપિંડની નળીમાં પથરી જેવા રોગોનું નિદાન તેમજ તેમની સારવાર એજ સમયે કરવામાં આવે છે.

### અસામાન્ય કેસો



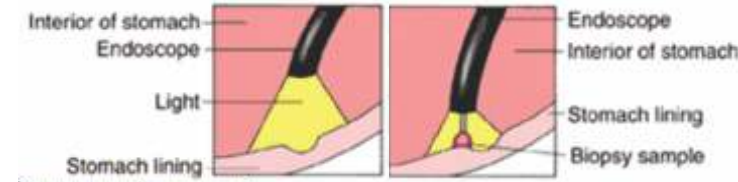
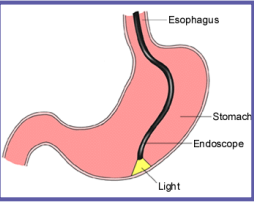
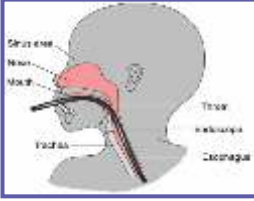
### સામાન્ય કેસો



## ગેસ્ટ્રોએન્ટરોલોજી અને એન્ડોસ્કોપી

નીચેની પરિસ્થિતિઓ માટે એન્ડોસ્કોપી કરવામાં આવે છે

- ઊબકા, ઉલ્ટી, પેટનો દુખાવો, ગળે ઉતારવામાં તકલીફ પડવી અને ગેસ્ટ્રોઈટેસ્ટીનલ બ્લીડિંગ ના કારણે શોધવા માટે.
- એનેમિયા, રક્તસ્રાવ, બળતરા અને સોજો, જાડા અને પાચન તંત્રના કેન્સર જેવા રોગો અને તકલીફોનું નિદાન કરવા માટે, ધા, ઈજા કે ગાંઠની પેશીનો એક ટુકડો લેવા, તેની બાયોપ્સી કરવા માટે
- પાચન તંત્રને લગતી અમુક પરિસ્થિતિઓની સારવાર કરવા માટે, જેમ કે, અન્નનળી કે જઠરમાં રક્તસ્રાવ, અન્નનળી સાંકડી થઈ જવાને કારણે ખોરાક ગળે ઉતારવામાં તકલીફ પડવી.
- જઠર અને મોટા આંતરડામાં થયેલ મસાઓને કાઢવા માટે
- એન્ડોસ્કોપીનો ઉપયોગ, ઉપરી પાચન તંત્રમાં અટકાયેલા બહારી પદાર્થને બહાર કાઢવામાં પણ, કરી શકાય છે.



એન્ડોસ્કોપીને ક્યારેક અન્ય પ્રક્રિયાની સાથે કરવામાં આવે છે, જેમ કે, અલ્ટ્રાસાઉન્ડ (સોનોગ્રાફી), અલ્ટ્રાસાઉન્ડ કરવાના પ્રોબને એન્ડોસ્કોપ સાથે જોડી દેવામાં આવે છે જેથી, અન્નનળી, જઠર અને હિપેટો બિલિયરી, પેંક્રિયાટીક અંગો (પિત્તનળી, લીવર, પિત્તાશય, સ્વાદુપિંડ, સ્વાદુપિંડની નળીને તેમણે લગતા અંગો)ની અંદરની દીવાલના ખાસ પ્રકારના છબીઓ લઈ શકાય છે. એન્ડોસ્કોપિક અલ્ટ્રાસાઉન્ડ, સ્વાદુપિંડ અને લોઅર સીબીડી કે કોમન બાઈલ ડક્ટ (સામાન્ય પિત્ત નળીનો નીચલો ભાગ) જેવા અંગોની ખાસ પ્રકારના છબીઓ લેવા માટે પણ મદદ કરે છે.