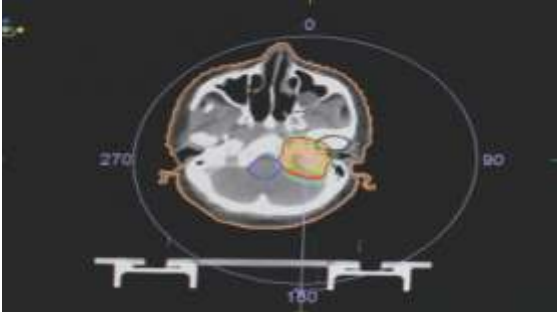


- તે આઈએમઆરટીનું આધુનિક સ્વરૂપ છે જેમાં ચોક્કસાઈ અને સચોટતા વધારે હોય છે અને સારવારમાં ઓછો સમય લાગે છે.
- આઈજીઆરટી (ઇમેજ ગાઇડેડ રેડિયોથેરેપી): તેમાં એક્સ-રે ઇમેજ અથવા એક્સ-રે વોલ્યુમ ઇમેજિંગ (એક્સવીઆઈ)નો ઉપયોગ કરીને સારવાર આપતી વખતે દર્દીની સારવારની સ્થિતિને ચકાસીને સુનિશ્ચિત કરવામાં આવે છે.
- એસબીઆરટી (સ્ટીરિયોટેક્ટિક બોડી રેડિયોથેરેપી): તે શરીરમાં નાના કદની ગાંઠની સારવારમાં વપરાય છે જેમાં ઓછા ભાગોમાં (૩થી ૫ ભાગ) ઉચ્ચ ચોક્કસાઈ સાથે ઘણો ઊંચો ડોઝ આપવામાં આવે છે.
- એસઆરટી (સ્ટીરિયોટેક્ટિક રેડિયોથેરેપી): આ સારવાર પદ્ધતિમાં દિમાગમાં નાની ગાંઠ માટે નાના નાના ભાગોમાં ભારે ચોક્કસાઈ સાથે ઊંચો ડોઝ આપવામાં આવે છે.



- એસઆરએસ (સ્ટીરિયોટેક્ટિક રેડિયોસર્જરી): આ સારવાર પદ્ધતિમાં દિમાગમાં નાની ગાંઠ માટે એક જ ભાગમાં ભારે ચોક્કસાઈ સાથે ઘણો ઊંચો ડોઝ આપવામાં આવે છે.
- ઇલેક્ટ્રોન બીમ: તે ઉપરના ભાગમાં આવેલી ગાંઠની સારવાર માટે વપરાય છે જેમાં અંદરના કે ઊંડાણમાં આવેલા ભાગોને ઓછું નુકસાન થાય છે.
- એફએફએફ: તે સ્ટીરિયોટેક્ટિક રેડિયેશન પદ્ધતિમાં વપરાય છે, ભારે ઊંચો ડોઝ અપાય છે અને સારવારનો સમય ઓછો હોય છે.
- પેલિયોટિવ રેડિયોથેરેપી: તે આગળ વધી ગયેલા કેન્સરમાં લક્ષણોમાં રાહત આપવા માટે વપરાય છે.

રેડિયોથેરેપીની સામાન્ય આડઅસરો:

- રેડિયેશન એ સ્થાનિક સારવાર જેવી સર્જરી છે એટલે કે તે બીમારીના ભાગને લક્ષ્યાંક બનાવે છે. તેથી મોટા ભાગની આડઅસર શરીરના જે ભાગમાં રેડિયેશન અપાયું હોય તેના પૂરતી હોય છે.
- સામાન્ય આડઅસરોમાં થાક, નબળાઈ સામેલ છે.
- ચોક્કસ ભાગમાં થતી આડઅસરોમાં મોઢું સૂકાઈ જવું, મોઢામાં ચાંદા પડવા, મંદાગ્નિ, ઝાડાં થવા, ફુલાઈ જવું, ઉબકા આવવા, ઉલ્ટી થવી, ત્વચા કાળી પડી જવી વગેરેનો સમાવેશ થાય છે.
- મોટા ભાગની આડઅસરો કામચલાઉ હોય છે અને દવાઓ દ્વારા તે સારી રીતે નિયંત્રિત થઈ શકે છે.



સીમ્સ હોસ્પિટલ

રજી. ઓફિસ : પ્લોટ નં. 67/1, પંચામૃત ંગલોની સામે,
શુકન મોલની પાસે, સાયન્સ સીટી રોડ, સોલા, અમદાવાદ - 380060.
ફોન : +91-79-2771 2771-75 ફેક્સ : +91-79-2771 2770

અપોઈન્ટમેન્ટ માટે ફોન : +91-79-2772 1257
મોબાઈલ : +91 99792 75555 ઈમેલ cims.cancer@cimshospital.org

24 X 7 મેડિકલ હેલ્પલાઈન +91-70 69 00 00 00

સીમ્સ હોસ્પિટલની ઓપ્લીકેશન ઉપલબ્ધ છે



CIMS Hospital Pvt. Ltd. | CIN : U85110GJ2001PTC039962 | info@cims.org | www.cims.org

એમ્બ્યુલન્સ અને ઈમરજન્સી સેવાઓ : +91-98244 50000, 97234 50000



સીમ્સ રેડિયોથેરેપી



First in Asia
Versa HD Linear Accelerator





CIMS Cancer Centre

રેડિયેશન થેરેપી (રેડિયોથેરેપી) શું છે?

રેડિયોથેરેપી એ સારવારની એક શાખા છે જે રેડિયેશન (કિરણોત્સર્ગ)ને આયનયુક્ત કરીને ગાંઠ (ટ્યુમર)ની સારવાર કરે છે.

રેડિયોથેરેપી કઈ રીતે કામ કરે છે?

કેન્સરની આ સારવાર પદ્ધતિમાં ભારે ઉર્જા ધરાવતા કિરણોત્સર્ગ (રેડિયેશન)નો ઉપયોગ થાય છે જે સામાન્ય રીતે એક્સ-રે / ગેમા કિરણો હોય છે. આપવામાં આવતા રેડિયેશનના પ્રકાર અને પ્રમાણને કાળજીપૂર્વક નક્કી કરવામાં આવે છે જેથી કેન્સરના વિકૃત કોષોને નષ્ટ કરી શકાય. આ ચોક્કસ ભાગમાં આપવામાં આવતી સારવાર છે જેમાં અસરગ્રસ્ત વિસ્તારમાં રેડિયેશનના પ્રકાર અને પ્રમાણને ગણતરી કરીને આપવામાં આવે છે.

રેડિયેશનના પ્રકારો

રેડિયેશન મુખ્યત્વે બે પ્રકારના હોય છે.

એક્સટર્નલ (બાહ્ય) બીમ રેડિયોથેરેપી:

- રેડિયેશન મશીન (એલઆઇએનએસી) એક્સ-રે પેદા કરે છે જે એક અંતરે રહેલા દર્દીમાં પ્રવેશે છે. તે મોટા ભાગની રેડિયેશન સારવાર માટે વપરાય છે.

બ્રેકીથેરેપી:

- તેને આંતરિક રેડિયોથેરેપી તરીકે પણ ઓળખવામાં આવે છે. તે રેડિયોથેરેપીનો એક પ્રકાર છે જેમાં રેડિયેશનના સીલબંધ સ્ત્રોતને સારવારની જરૂર હોય તેવા અથવા તેની નજીક પ્રવેશ કરાવવામાં આવે છે. તે સામાન્ય રીતે સર્વિકલ પ્રોસ્ટ્રેટ, સ્તન અથવા ત્વચાના કેન્સર માટે

અસરકારક રીતે વપરાય છે અને શરીરના અન્ય ઘણા ભાગોમાં ગાંઠનો ઇલાજ કરવા માટે વાપરી શકાય છે. બ્રેકીથેરેપીને સ્વતંત્ર રીતે વાપરી શકાય અથવા અન્ય સારવાર પદ્ધતિઓ જેવી કે એક્સટર્નલ બીમ રેડિયોથેરેપી (ઇબીઆરટી) અને કેમોથેરેપી સાથે ઉપયોગમાં લઈ શકાય છે.

એલઆઇએનએસી (રેડિયેશન મશીન)

- રેડિયેશન (એક્સ-રે) પેદા કરતા મશીનને લાઇનિયર એક્સિલરેટર (એલઆઇએનએસી) તરીકે ઓળખવામાં આવે છે. તેમાં રેડિયેશન ઓન્કોલોજિસ્ટ દ્વારા નક્કી કરવામાં આવેલા ભાગ પર રેડિયેશન છોડવામાં આવે છે. આધુનિક એલઆઇએનએસી સારવાર કરવામાં ઘણા ચોક્કસ અને સચોટ હોય છે.



આયોજન અને સારવાર

- રેડિયેશન એકદમ સચોટ અને ચોક્કસ રીતે આપવામાં આવે તે માટે સારવારનું યોગ્ય આયોજન આવશ્યક છે.
- રેડિયેશનની સારવાર ચાલુ હોય ત્યારે જે ભાગમાં રેડિયેશન અપાતું હોય તેમાં હલનચલન થવી ન જોઈએ. તેથી રેડિયેશન આયોજનના પ્રથમ પગલાં તરીકે દર્દીની હલનચલન બંધ કરવામાં આવે છે. તેમાં દરેક દર્દી માટે અલગ અલગ સાધનનો ઉપયોગ થાય છે જેમ કે થર્મોપ્લાસ્ટિક માસ્ક, વેક્યુમ કુશન વગેરે. ત્યાર બાદ દર્દીને જ્યાં સારવાર આપવાની હોય તેમાં ચોક્કસ સ્થિતિમાં સીટી સ્કેન કરવામાં આવે છે.
- રેડિયેશન ઓન્કોલોજિસ્ટ અલગ અલગ જગ્યા નક્કી કરશે જેના પર રેડિયેશનથી સારવાર આપવાની જરૂર હોય. તે મુજબ રેડિયેશન આયોજન કરીને રેડિયેશન કિરણોની જુદી જુદી દિશા નક્કી કરવામાં આવે છે. રેડિયેશન ઓન્કોલોજિસ્ટ દ્વારા આ આયોજનની ચકાસણી

થાય છે અને સારવાર માટે શ્રેષ્ઠ આયોજન પસંદ કરવામાં આવે છે. સુરક્ષા અને તકેદારીના તમામ પગલાંની ચકાસણી કર્યા પછી શ્રેષ્ઠ ઉપલબ્ધ યોજના પ્રમાણે એલઆઇએનએસી પર સારવાર અપાય છે.

સારવારના માપદંડ

- બીમારી, બીમારીના સ્થળ, બીમારીનો તબક્કો, દર્દીની સ્થિતિ અને અન્ય પરિબળો ધ્યાનમાં રાખીને ઓન્કોલોજિસ્ટ દ્વારા રેડિયેશનનો કુલ ડોઝ નક્કી કરવામાં આવે છે. તે ઓન્કોલોજિસ્ટ દ્વારા નક્કી કરવામાં આવેલા નાના ડોઝના જુદા જુદા ભાગમાં આપવામાં આવે છે જેમાં એક ભાગ અથવા વધારે ભાગ હોઈ શકે છે. એકથી વધારે ભાગ સામાન્ય રીતે સપ્તાહમાં ૫ દિવસના શિડ્યુલમાં અપાય છે.

રેડિયોથેરેપીની પદ્ધતિઓ

- ટુટી રેડિયોથેરેપી: તે સરળ એક્સ-રે આધારિત આયોજન પર આધારિત છે. તે શરીરના વધારે મોટા ક્ષેત્રની સારવાર કરે છે.
- શ્રીક્રી સીઆરટી (ત્રિપરિમાણિય કન્ફર્મલ રેડિયોથેરેપી): તે સીટી સ્કેન આધારિત આયોજન પર આધારિત છે અને અનેકવિધ બીમ (કિરણો) અને એમએલસી (મલ્ટિલીફ કોલિમેટર)નો ઉપયોગ કરીને ગાંઠના આકાર પ્રમાણે રેડિયેશન બીમનો આકાર સ્વયંમાં આવે છે.
- આઇએમઆરટી (ઇન્ટેન્સિટી મોડ્યુલેટેડ રેડિયોથેરેપી): તે સુસંગત (કન્ફર્મલ) રેડિયોથેરેપી છે જેમાં ગાંઠની અંદર વધારે મોટા રેડિયેશન ડોઝને કેન્દ્રિત કરવામાં આવે છે અને આસપાસના સામાન્ય અને મહત્વના માળખામાં લઘુત્તમ ડોઝ પહોંચે છે.
- વીમેટ (વોલ્યુમેટ્રિક મોડ્યુલેટેડ આર્ક થેરેપી):

