

સીમ્સ બ્રેઇન ટ્યુમર



થાય, તો તમારા ડોક્ટર, નર્સ કે ડાયટીશન (પોષણશાસ્ત્રી) ને તેના વિષે કહો. શક્ય છે કે તમે જે રીતે ખોરાક ખાઓ છો, તેને બદલવા માટે તેઓ તમારી મદદ કરી શકે.

- રેડીએશન જે વિસ્તાર માં લેવા માં આવ્યું હોય તે જગ્યા ની ચામડી ની ખાસ દેખભાળ રાખો. સૂર્ય થી દૂર રહો, તેના પર ગરમ કે ઠંડા પાટાઓ લગાડવા નું ટાળો, તે જગ્યા પર માત્ર એજ લોશન કે મલમ લગાડો જેના માટે તમારા ડોક્ટરે તપાસી ને હા પાડી હોય અને તે વિસ્તાર ને ઠૂંકાણા પાણી અને કોમલ શેમ્પુ કે બાળકો ના શેમ્પુ સાથે સાફ કરો.
- કેન્સર સામે ની લડાઈ અઘરી છે. ટેકો આપતા સમૂહ અને મિત્રો પાસે થી મદદ મેળવો.

સીમ્સ કેન્સર એપોઈન્ટમેન્ટ માટે
+૯૧-૭૯-૩૦૧૦ ૧૨૫૭, +૯૧- ૯૯૭૯૯ ૭૫૫૫૫



સીમ્સ હોસ્પિટલ

રજી. ઓફિસ : પ્લોટ નં. 67/1, પંચમૃત બંગલોની સામે,

શુકન મોલની પાસે, સાયન્સ સીટી રોડ, સોલા, અમદાવાદ - 380060.

ફોન : +91-79-2771 2771-72 ફેક્સ : +91-79-2771 2770

એપોઈન્ટમેન્ટ માટે ફોન : +91-79-3010 1008
મોબાઈલ : +91-98250 66661 ઈમેલ : opd.rec@cimshospital.org

સીમ્સ હોસ્પિટલની એપ્લિકેશન ઉપલબ્ધ છે



CIMS Hospital Pvt. Ltd. | CIN : U85110GJ2001PTC039962 | info@cims.org | www.cims.org

એમ્બ્યુલન્સ અને ઈમરજન્સી સેવાઓ : +91-98244 50000, 97234 50000



તીવ્રતા માં આગળ વધુ ફેરફારો કરે છે. સ્ટીરિઓટેક્ટિક રેડિયોથેરાપી નો ઉપયોગ અમુક ટ્યુમરો (ગાંઠો) માં કરી શકાય છે, જેથી વધુ ચોક્કસ રહી શકાય. મોટા ભાગ ના કેન્સરો માં, સારવાર માટે એક્સ-રે (ફોટોન્સ) નો ઉપયોગ કરવા માં આવે છે. પ્રોટોન બીમ્સ, જે એક્સ-રે કરતાં અલગ હોય છે, તે સામાન્ય પેશીઓ ને ઓછું રેડીએશન આપી શકે છે. ટ્યુમરો (ગાંઠો) માટે ત્રણેય ચોક્કસ ટેકનિકો નો ઉપયોગ કરી શકાય છે, ખાસ કરી ને સંવેદનશીલ વિસ્તારો માં. તમારા ટ્યુમર (ગાંઠ) ની સારવાર માટે કઈ ટેકનિક સૌથી શ્રેષ્ઠ છે, તેના વિષે તમારા રેડીએશન ઓકોલોજિસ્ટ ને પૂછો.

ઈન્ટર્નલ (આંતરિક) રેડીએશન થેરાપી :

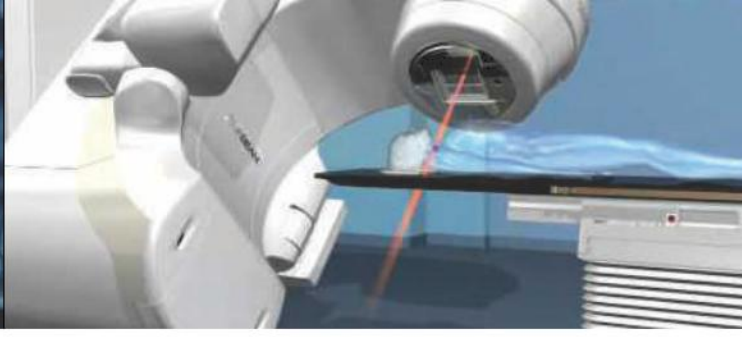
ઈન્ટર્નલ (આંતરિક) રેડીએશન થેરાપી અથવા બ્રેકીથેરાપી, ટ્યુમર (ગાંઠ) ની અંદર કે એકદમ તેની નજીક રેડિયોએક્ટિવ (કિરણોત્સર્ગી) સ્ત્રોતો નું રોપણ કરી ને કાર્ય કરે છે. બ્રેકીથેરાપી દરમ્યાન, એક કેથેટર જેને નળી કે બલૂન કહેવાય છે, તેને મગજ ની અંદર દાખલ કરવા માં આવી શકે છે. પછી આ કેથેટર ના ઉપયોગ થી રેડીએશન ને ટ્યુમર (ગાંઠ) સુધી લઈ જવા માં આવશે. તે પછી, ટ્યુમર (ગાંઠ) ના કોષો ને મારવા માટે, આ રેડીએશન ના સ્ત્રોત ને, અનેક કલાકો થી લઈ ને અનેક દિવસો સુધી ત્યાં રહેવા દેવા માં આવશે. અમુક કિસ્સાઓ માં, રેડીએશન ને કાયમ માટે ટ્યુમર (ગાંઠ) ની અંદર અથવા તો સર્જરી પહેલા ટ્યુમર (ગાંઠ) જ્યાં હતું તે જગ્યા એ મૂકવા માં આવે છે. સામાન્ય રીતે એક્સટર્નલ બીમ રેડીએશન થેરાપી ની સરખામણી માં, આનો ઉપયોગ સારવાર માટે ઓછો થાય છે.

સંભવિત આડ-અસરો :

- રેડીએશન થી થતી આડઅસરો માં સમાવેશ થઈ શકે છે, થાક, જે જગ્યા એ તમે રેડીએશન લીધું હોય તે જગ્યા એથી વાળ ખરવા, ખોપરી ઉપર ની ચામડી માં ખંજવાળ આવવી અને દબાયેલું કે ઓછું સંભળાવું. સામાન્ય રીતે, આ બધી તકલીફો સારવાર પછી ના એક મહિના સુધી ના સમય માં દૂર થઈ જશે.
- રેડીએશન ના કારણે ક્યારેક, ટૂંક સમય માટે યાદશક્તિ ને નુકસાન થઈ શકે છે કે વિચારવા માં તકલીફ થઈ શકે છે.
- દરેક દર્દી માં આડઅસરો અલગ અલગ હોય છે. તમને શક્ય હોય તેટલું આરામદાયક રાખવા માટે દવાઓ નું સુચન કરવા માં આવી શકે છે.
- જો સારવાર દરમ્યાન તમને કોઈ પણ સમયે બેચેની કે અગવડતા નો અનુભવ થાય, તો તમારા ડોક્ટર ને તેના વિષે જણાવો. તેઓ તમને સાડું અનુભવાય તેના માટે દવાઓ સૂચવી શકે છે.

સારવાર દરમ્યાન તમારી પોતા ની સંભાળ લેવી :

- સારવાર દરમ્યાન પુષ્કળ આરામ લો અને મદદ માટે પુછવા માં અચકાવવું નહીં.
- તમારો ડોક્ટર ના સૂચનો ને અનુસરો. જો તમને કોઈ પણ બાબત વિષે કોઈ પ્રશ્ન હોય, તો તેના વિષે પૂછી લો. કોઈ પ્રશ્નો મૂર્ખાઈ ભર્યા નથી હોતા.
- તમે જે પણ દવાઓ કે વિટામિન્સ લેતા હો, તેના વિષે તમારા ડોક્ટર ને જણાવો, જેથી તે ખાતરી કરી શકો કે રેડીએશન થેરાપી દરમ્યાન તેઓ નો ઉપયોગ સુરક્ષિત છે.
- જો આહાર નો સ્વાદ સારો ન લાગે કે તમને ખોરાક ખાવા માં તકલીફ

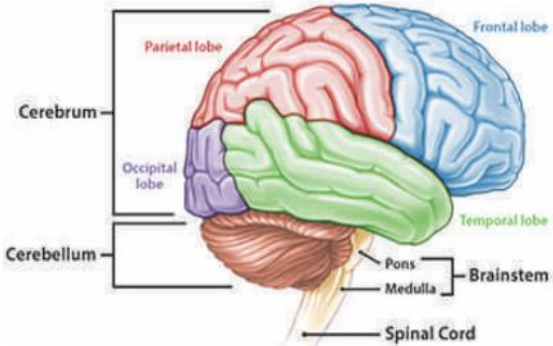


બ્રેઇન ટ્યૂમર (મગજ ની ગાંઠ) વિષે :

મગજ એ વિચારો, યાદશક્તિ, લાગણી, વાણી, સંવેદના અને યાંત્રિક ક્રિયાઓ નું કેન્દ્ર બિંદુ છે. મગજ માં રહેલી સ્પાઇનલ કોર્ડ (કરોડ રજ્જુ) અને સ્પીચ નર્વ્સ (વાણી ને નિયંત્રિત કરતી ચેતઓ) ને કેનિયલ નર્વ્સ કહેવાય છે. તેઓ મગજ અને શરીર ના બાકી ના ભાગો / અવયવો વચ્ચે સંદેશાઓ ની આપ લે કરે છે.

બે સામાન્ય પ્રકાર ના બ્રેઇન ટ્યૂમરો (મગજ ની ગાંઠો) હોય છે :

- પ્રાઇમારી (પ્રાથમિક) : એવું ટ્યૂમર (ગાંઠ) જેની શરૂઆત મગજ ની અંદર થાય છે. પ્રાઇમારી બ્રેઇન ટ્યૂમરો (પ્રાથમિક મગજ ની ગાંઠો) બિનાઇન (સૌમ્ય / બિન કેન્સરગ્રસ્ત) અને મેલીઝન્ટ (અસાધ્ય / પ્રાણઘાતક / કેન્સરગ્રસ્ત) હોય શકે છે. મગજ માં કે કરોડરજ્જુ માં થયેલ પ્રાઇમારી ટ્યૂમરો (પ્રાથમિક ગાંઠો) શરીર ના દૂર ના અંગો સુધી ભાગ્યેજ ફેલાય છે.
- મેટાસ્ટેટિક (સેકન્ડરી) : એવું ટ્યૂમર (ગાંઠ), જે શરીર ના અન્ય કોઈ ભાગ / અવયવ માં થયેલ કેન્સર ના કારણે થયેલ હોય અને મગજ માં ફેલાય છે. મેટાસ્ટેટિક બ્રેઇન ટ્યૂમરો (મગજ ની ગાંઠો) હંમેશા કેન્સરગ્રસ્ત જ હોય છે. બ્રેઇન ટ્યૂમરો (મગજ ની ગાંઠો) ના કારણે નુકસાન થાય છે કારણ કે, જેમ જેમ તેઓ વૃદ્ધિ પામે છે, તેઓ, આપણાં રોજ ના જીવન માં મહત્વપૂર્ણ ભાગ ભજવતા આજુ બાજુ રહેલા મગજ ના કોષો ના કર્યા માં હસ્તક્ષેપ કરી શકે છે.



બ્રેઇન ટ્યૂમરો (મગજ ની ગાંઠો) ની સારવાર :

જો ડોક્ટર તેવું નિર્ધારિત કરે કે તમને બ્રેઇન ટ્યૂમર (મગજ ની ગાંઠ) છે, તો સારવાર ના વિકલ્પો અને તેના પરિણામ શું આવી શકે તેનો આધાર ઘણા પરિબલો ઉપર હોય છે, જેમાં સમાવેશ થાય છે, ટ્યૂમર (ગાંઠ) નો પ્રકાર, ટ્યૂમર (ગાંઠ) ની જગ્યા અને કદ / આકાર, તે કેટલું આક્રમક દેખાય છે (તેની શ્રેણી), અને સાથે સાથે તમારી ઉંમર અને સ્વાસ્થ્ય. આ બધા અને બીજા પરિબલો ને આધારિત સર્જરી (શસ્ત્રક્રિયા), રેડિએશન થેરાપી (વિકિરણ ઉપચાર), મેડિકલ થેરાપી (તબીબી ઉપચાર), એ સારવાર ના વિકલ્પો છે જે શક્ય છે.

રેડિએશન થેરાપી (વિકિરણ ઉપચાર) :

તે છે, બ્રેઇન ટ્યૂમરો (મગજ ની ગાંઠો) ની સરક્ષિત અને અસરકારક રીતે સારવાર માટે ઉચ્ચ ઉર્જાયુક્ત વિકિરણો નો કાળજીપૂર્વક ઉપયોગ કરવો. રેડિએશન, ટ્યૂમર (ગાંઠ) ના કોષો ની અંદર નોન ઇન્વેસીવલી (બિન-આક્રમક રીતે) કાર્ય કરે છે, જેમાં તે તેની વૃદ્ધિ થવા ની ક્ષમતા ને નુકસાન પહોંચાડે છે. જ્યારે આ કોષો મૃત્યુ પામે છે, ત્યારે શરીર તેઓ ને કુદરતી રીતે દૂર કરી નાખે છે. ટ્યૂમર (ગાંઠ) ની નજીક રહેલા સ્વસ્થ કોષો ને રેડિએશન ના કારણે અસર થઈ શકે છે, પણ તેઓ પોતા ની રીતે પોતા નું સમારકામ કરવા માં સક્ષમ છે, જેવી રીતે ટ્યૂમર (ગાંઠ) ના કોષો નથી કરી શકતા. રેડિએશન થેરાપી નો ઉપયોગ સર્જરી પછી કરવા માં આવી શકે છે અથવા અમુક કિસ્સાઓ માં જ્યાં સર્જરી કરવી સુરક્ષિત નથી હોતી, ત્યાં કરવા માં આવી શકે છે.

સર્જરી (શસ્ત્રક્રિયા) :

ઘણા બધા બ્રેઇન ટ્યૂમરો (મગજ ની ગાંઠો) માટે, સર્જરી સારવાર નો એક ઉપચારાત્મક ભાગ છે. સામાન્ય રીતે ન્યુરોસર્જન, તમને કયા પ્રકાર નું ટ્યૂમર (ગાંઠ) છે તે જાણવા માટે, એક સર્જીકલ બાયોપ્સી (ગાંઠ ની અંદર થી ઈજેક્શન ની મદદ થી તેની પેશી નો એક નમૂનો લઈ ને તેને તપાસ માટે મોકલવો) કરશે. ઘણી વખત, આ એક નિર્ણાયક સર્જરી હોય છે. સર્જરી, તમારા ટ્યૂમર (ગાંઠ) ને મહદ અંશે કાઢવા માટે એ રીતે કરી શકાય છે જેથી તમારા જ્ઞાનતંતુ ને ઓછા માં ઓછી ઇજા પહોંચે કે તમારા સામાન્ય કાર્યો ને ઓછા માં ઓછી અસર થાય. તમને કયા પ્રકાર નું ટ્યૂમર (ગાંઠ) છે તેના આધારે શક્ય છે કે સર્જરી એકમાત્ર જરૂરી સ્થાનિક સારવાર હોય. તેમ છતાં, ઘણી વાર ઓપરેશન પછી, ટ્યૂમર (ગાંઠ) ના ફરી થી થવાની સંભાવના ને ઘટાડવા અથવા તેની વૃદ્ધિ થતી અટકાવવા માટે રેડિએશન નો ઉપયોગ કરવા માં આવે છે.

કેમોથેરાપી (કિમોથિકિત્સા) :

ક્યારેક, રેડિએશન ને બદલે દવાઓ મદદરૂપ થઈ શકે છે, અથવા તેનો ઉપયોગ રેડિએશન ની સારવાર ની અસર માં વૃદ્ધિ કરવા માટે પણ કરવા માં આવી શકે છે. કેમોથેરાપી (કિમોથિકિત્સા) માં જુદી જુદી પદ્ધતિઓ થી કેન્સર ના કોષો નો નાશ કરવા ની ક્ષમતા છે. તમારા બ્રેઇન ટ્યૂમર (મગજ ની ગાંઠ) ના પ્રકાર માટે શ્રેષ્ઠ યોગ્ય દવા ના પ્રકાર ના આધારે, કેમોથેરાપી (કિમોથિકિત્સા), દરરોજ દવા ની ગોળી ના રૂપ માં આપી શકાય છે, અથવા તો એક સેટ શેડ્યૂલ (પૂર્વ નિર્ધારિત અનુસૂચિ) પ્રમાણે ઇન્ટ્રાવીનસ લાઈન (નસ ની અંદર) દ્વારા આપવા માં આવી શકે છે.

એક્સટર્નલ (બાહ્ય) બીમ રેડિએશન થેરાપી :

એક્સટર્નલ બીમ રેડિએશન થેરાપી માં, લિનિયર એક્સિલરેટર અથવા લીનેક કહેવાતા મશીન વડે આપવા માં આવતી શ્રેણીબદ્ધ આઉટ પેશન્ટ ટ્રીટમેન્ટ્સ (હોસ્પિટલ માં દાખલ થયા વગર આપવા માં આવી સારવારો) નો સમાવેશ થાય છે. રેડિએશન બીમ દુઃખાવારહિત હોય છે અને આ સારવાર માત્ર થોડી જ મિનિટો માટે ચાલે તેવી છે. આ સારવાર સામાન્ય રીતે ત્રણ થી સાત અઠવાડિયા સુધી દરરોજ, સોમવાર થી શુક્રવાર આપવા માં આવે છે.

સારવાર શરૂ કરતાં પહેલા, તમારા રેડિએશન ઓકોલોજિસ્ટ તમારા શરીર ના જે વિસ્તાર માં સારવાર આપવા ઇચ્છતા હોય, તેના વિષે તમારી સાથે નક્કી કરવા માટે, એક આયોજિત બેઠક ગોઠવવા માં આવશે. આ પ્રક્રિયા ને સિમ્યુલેશન કહેવાય છે. આ સિમ્યુલેશન માં એક્સ-રે અને / અથવા સિટી સ્કેન કરવા માં આવે છે.

બ્રેઇન ટ્યૂમરો (મગજ ની ગાંઠો) માટે રેડિએશન આપવા માટે જુદી જુદી પદ્ધતિઓ નો ઉપયોગ કરી શકાય છે.

થી-ડાઈમેન્શનલ કન્ફોર્મલ રેડિયોથેરાપી (3D-CRT), બ્રેઇન (મગજ) ને રેડિએશન ની ચોક્કસ માત્રા આપવા માટે, બહુવિધ રેડિએશન સારવારો ના ક્ષેત્રો ને જોડે છે. દર્દી ના ટ્યૂમર (ગાંઠ) ને આપવા માં આવતી રેડિએશન (વિકિરણ) ની દરેક બીમ (કિરણ) ની ખાસ રીતે ગોઠવણ કરવા થી, સારવાર માટે દર્દી ના માત્ર રોગગ્રસ્ત કોષો ને જ આવરિત કરવા ની અને તેની નજીક ના અંગો, જેમ કે આંખો થી રેડિએશન ને દૂર રાખવા ની પરવાનગી આપે છે.

ઈન્ટેન્સિટી મોડ્યુલેટેડ રેડિએશન થેરાપી (IMRT), 3D-CRT નો એક પ્રકાર છે, જે દરેક રેડિએશન બીમ (વિકિરણ ની કિરણ) ની અંદર થી તેની રેડિએશન ની