



CIMS®

Care Institute of Medical Sciences
Earning Trust with World-Class Practices

CIMS News

Care & Cure

Volume-6 | Issue-71 | June 25, 2016

અંદરના પાને...

Price : ₹ 5/-

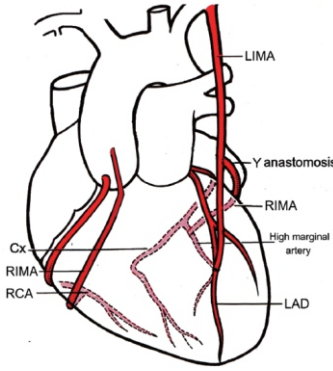
- ◆ The additional important arteries of the body which are used in the Coronary Arterial Bypass surgery
- ◆ હૃદયની ધમનીઓની બાયપાસ સર્જરીમાં વપરાતી શરીરની વધારાની અગત્યની ધમનીઓ
- ◆ Lasers in Cancer Treatment
- ◆ કેન્સરની સારવારમાં લેસર



The additional important arteries of the body which are used in the Coronary Arterial Bypass surgery

In today's day and age, diseases of the coronary arteries are one of the leading causes of premature death.

Whenever a blockage is detected within an artery it is possible to treat it with medication or angioplasty, though only up to a certain extent. But, when diseases (blockages) are present in multiple arteries, it becomes necessary to undergo a coronary artery bypass surgery for which excess arteries present in the body itself are used. These additional arteries are grafted before and after the blockage thus it is referred to as Coronary Artery Bypass Grafting Surgery.



In the front portion of our chest, God has placed one extra artery each on the left and right-hand side that, in medical terminology, are known as Left & Right Internal Mammary Artery. It is a miracle of nature that diseases rarely occur in these arteries and in fact, they are in fairly good condition until the late stages of our life. Thus, these arteries are most often used for the surgery.

The second preference for use in the surgery is often given to arteries of the hand (Radial Artery). The specialty of the radial artery is that it is of good length due to which it can be used in performing the bypass surgery for multiple arteries. The main vein of leg, the saphenous vein, is also used a lot in surgeries. The specialty of this vein is that it can be easily removed from the leg, many times which turns out to be a boon in case of emergency surgery.

In using these arteries, there are some disadvantages too, such as pain development in the area from which the artery has been taken. Also, there can be a loss of sensation in the harvesting area but these are not considered to be critical problems.

હૃદયની ધમનીઓની બાયપાસ સર્જરીમાં વપરાતી શરીરની વધારાની અગત્યની ધમનીઓ

આજના જમાનામાં હૃદયની ધમનીઓમાં થતા રોગો એ દુનિયાભરમાં અકાળે થતા મૃત્યુનું અગેસર કારણ છે. ધમનીઓની અંદર બ્લોકેજ આવે ત્યારે અમૂક હદ સુધી દવાઓથી અથવા એન્જીયોપ્લાસ્ટી થી સારવાર શક્ય છે પરંતુ જ્યારે વધારે ધમનીઓમાં રોગો હોય ત્યારે હૃદય ની ધમનીઓની બાયપાસ સર્જરી કરાવવી જરૂરી હોય છે, અને તે માટે શરીરમાંથી જ વધારાની ધમનીઓ ઉપયોગમાં લેવામાં આવે છે. આ ધમનીઓને બ્લોક પહેલા અને પછી જોડવામાં આવે છે અને તેને કોરોનરી આર્ટરી બાયપાસ ગ્રાફ્ટીંગ સર્જરી કહેવામાં આવે છે.

ભગવાને આપણી છાતીના આગળના ભાગમાં ડાબી અને જમણી બાજુ એક-એક વધારાની ધમનીઓ મૂકી છે, જેને મેડીકલ ભાષામાં Left & Right Internal Mammary Artery તરીકે ઓળખાય છે. કુદરતની કરામત જુઓ કે આ ધમનીઓમાં ભાગ્યેજ રોગો થતા હોય છે અને જીવનના છેલ્લા તબક્કા સુધી એ સારી કંડીશનમાં હોય છે. જેનો ઉપયોગ સર્જરીની અંદર સૌથી વધારે કરવામાં આવે છે.

બીજા નંબરે હાથની ધમનીઓ (Radial Artery) નો ઉપયોગ સૌથી વધારે કરવામાં આવે છે. હાથની ધમનીની વિશેષતા એ છે કે એ લંબાઈમાં સારી હોવાથી તેનો એક થી વધારે ધમનીઓની બાયપાસ સર્જરી કરવામાં તેનો ઉપયોગ થાય છે.

પગની ધોરીનસ Saphenous Vein નો પણ સર્જરીમાં ઘણો ઉપયોગ થતો હોય છે. આ નસની વિશેષતા એ છે કે તે પગમાંથી કાઢવાની ખૂબ જ સરળ હોય છે, જેથી કરીને ઘણી વખત ઈમરજન્સી સર્જરીમાં આ નસ વરદાન રૂપ સાબિત થતી હોય છે.

આ ધમનીઓને ઉપયોગમાં લેવાના અમૂક ગેરફાયદાઓ પણ છે જેવા કે, જ્યાંથી ધમની લીધી હોય ત્યાં થોડો દુઃખાવો થવો અથવા તો ત્યાં પગમાં થોડા સેન્સેસન લોસ થવા પરંતુ એ બહુ મહત્વની વસ્તુ હોતી નથી.

In order to extend the life of a bypass surgery, it is necessary to take a few precautions such as maintaining a strict diet, refraining from tobacco, performing light exercises etc.

Courtesy

Dr. Dhaval Naik

Cardio Thoracic Surgeon

M.S. (Gold Medalist), DNB (CTS), Fellow RPAH (Sydney)

(M) +91-90991 11133

Email: dhaval.naik@cims.me

સીમ્સ કાર્ડિયાક સર્જરી ટીમ

ડૉ. ધવલ નાઇક +૯૧-૯૦૯૯૧ ૧૧૧૩૩	ડૉ. મનન દેસાઈ +૯૧-૯૬૩૮૫ ૯૬૬૬૯	ડૉ. ધીરેન શાહ +૯૧-૯૮૨૫૫ ૭૫૯૩૩
---------------------------------	----------------------------------	----------------------------------

હૃદયની ધમનીઓની બાયપાસ સર્જરીની આવરણ વધારવા માટે થોડી તકેદારી રાખવી પણ જરૂરી છે, જેમ કે ખોરાકની પરેજી પાળવી, વ્યસનોથી દૂર રહેવું, હળવી કસરતો કરવી, વગેરે.વગેરે

સૌજન્ય

ડૉ. ધવલ નાયક

કાર્ડિયોથોરાસીક સર્જન (હૃદયની સર્જરીના નિષ્ણાંત)

M.S. (Gold Medalist), DNB (CTS), Fellow RPAH (Sydney)

(મો) +૯૧-૯૦૯૯૧ ૧૧૧૩૩

Email: dhaval.naik@cims.me

સીમ્સ કાર્ડિયાક એન્સથેટીસ્ટ ટીમ

ડૉ. હિરેન ધોલકીયા +૯૧-૯૫૮૬૩ ૭૫૮૧૮	ડૉ. ચિંતન શેઠ +૯૧-૯૧૭૩૨ ૦૪૪૫૪	ડૉ. નિરેન ભાવસાર +૯૧-૯૮૭૯૫ ૭૧૯૧૭
--------------------------------------	----------------------------------	-------------------------------------

CIMS HOSPITAL ANNOUNCES HEART FAILURE CLINIC



WHAT IS HEART FAILURE?

Heart failure, also called Congestive Heart Failure (CHF), means your heart does not pump blood as well as it should. This does not mean your heart has stopped working, but it is not as strong as it used to be. Heart failure starts slowly and can get worse over time.

Common Causes of Heart Failure

- Heart Attack
- Heart Muscle Disease
- Viral illness
- Cancer Drugs
- Disease of Heart valves
- High Blood Pressure, Diabetes
- Excessive Alcohol Consumption

Dr. Milan Chag, Dr. Dhiren Shah & Dr. Chintan Sheth recently underwent training for artificial heart and heart transplant at UPMC Hospital, Pittsburg, USA

CIMS Heart Care Team has undergone International Training for Heart Failure and Treatment Protocols.

At CIMS Heart Failure Clinic, we believe that right combination of treatment prevent premature death.

Goals of CIMS heart failure clinic

- 1) Complete evaluation to determine cause of heart failure
- 2) Determine disease progression/prognosis.
- 3) Identify best treatment regimen.
- 4) Intense follow-up and educating patient & relative about heart failure.
- 5) Reducing re-hospitalization of heart failure patient.

We offer treatments such as

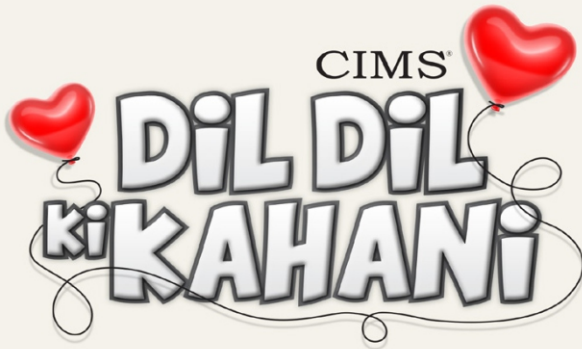
- Implanting Specialized CRT and Defibrillators
- Surgical treatment includes Coronary Artery Bypass Graft (CABG), complex valvular reconstruction
- Ventricular Remodeling Surgery
- Heart Transplant
- One of the first hospital to offer Left Ventricular Assist Device (Artificial Heart).

Continuum of Heart Failure Care at CIMS

- CIMS Heart Care Team has undergone International Training for Heart Failure and Treatment Protocols.
- Cutting Edge Technology
- Therapy Awareness And Education
- Diagnostic And Patient Monitoring
- Patient Counseling And Financing
- Post Implant Care And Follow - Up

એપોઇન્ટમેન્ટ માટે ફોન : +૯૧-૭૯-૩૦૧૦ ૧૨૦૦, ૩૦૧૦ ૧૦૦૮ | ૨૪ X ૭ મેડિકલ હેલ્પલાઇન: +૯૧-૭૦૬૯૦૦૦૦૦૦

અમે તેનાં ડરને એક નાનકડા કાપાથી સાંધી દીધો.



2 #dildilkikahani

નામ: મિસ. મીના રાજ*

ઉંમર: 27 વર્ષ

સ્થળ: જોધપુર, ભારત

* નામ બદલ્યું છે.

મિસ. મીના, એક નિશ્ચંત અને ઝિંદાદિલ એવી 18 વર્ષની યુવતી ભરપૂરતાથી જીવન જીવી રહી હતી. પરંતુ તેનું જીવન બદલાઈ ગયું, જ્યારથી તેને શ્વાસ ચઢવાનો શરુ થયો અને તે પોતાનું રોજિંદુ કામ પણ કરી શકતી ન હતી. તે ‘માઈટ્રલ વાલ્વ સ્ટેનોસિસ’ - હૃદયના વાલ્વનું સાંકડુ થવાથી પીડાતી હતી, જેમાં સર્જરી આવશ્યક હતી.

સર્જરી દરમિયાન તેની છાતી ઉપર વચ્ચે મૂકવામાં આવતો 7-10 ઇંચનો કાપો જીવનભર રહેશે તે વાતથી તે ચિંતિત થઈ ગઈ. વળી, કઠરપતાનો, અસ્વિકારનો, લગ્ન ના થઈ શકવાનો અને એથી પણ વધારે, ક્યારેય સંતાન સુખ ના મેળવી શકવાનાં ડરથી તે ધૂજી ઉઠી હતી.





CIMS હાર્ટ કેર ટીમનાં કાર્ડિયાક સર્જનોએ ‘મિનિમલી ઇન્વેસિવ હાર્ટ વાલ્વ સર્જરી’ દ્વારા સ્તન નીચે છૂપાઈ શકે તેવા માત્ર 2.5 ઇંચ જેવા નાના કાપા દ્વારા મીનાને નવું જીવન આપ્યું.

આજે તે તેનું સુખી લગ્ન જીવન જીવી રહી છે અને એક સંતાનની માતા પણ છે. મિસ. મીનાએ અમને શીખવ્યું કે ડર નાનો કે મોટો હોતો નથી, બસ તેને એક વાર પાર કરવો જરૂરી હોય છે

CIMS હાર્ટ કેર

- મિનિમલી ઇન્વેસિવ હાર્ટ વાલ્વ સર્જરીનાં નિષ્ણાત
- પિડિયાટ્રિક, જીરીયાટ્રિક, નાજુક હૃદય અને ગ્રોનઅપ કન્જેનાઇટલ ઓપન હાર્ટ સર્જરીનાં નિષ્ણાત
- વિશ્વપ્રસિદ્ધ કાર્ડિયોલોજિસ્ટ અને સર્જનની સક્ષમ ટીમ


CIMS[®]
 Care Institute of Medical Sciences
 Earning Trust with World-Class Practices

www.cims.me    

અપોઇન્ટમેન્ટ્સ : (L) +91 79 3010 1200 / 1008, (M) +91 98250 66661, (E) opd.rec@cimshospital.org

એમ્બ્યુલન્સ અને ઇમરજન્સી : (M) +91 98244 50000 / 97234 50000 / 90990 11234

24x7 હેલ્પલાઇન
+91 70690 00000

CIMS હોસ્પિટલ, શુકન મોલ પાસે, ઓફ સાયન્સ સિટી રોડ, સોલા, અમદાવાદ - 380 090, ગુજરાત, ઇન્ડિયા

CIMS Hospital Pvt. Ltd. | CIN: U85110GJ2001PTC039962 | info@cims.me | CIMS Hospital India App on:



Lasers in Cancer Treatment

The word LASER stands for Light Amplification by Stimulated Emission of Radiation. Laser light is different from regular light. The light from the sun or from a light bulb has many wavelengths and spreads out in all directions. Laser light, on the other hand, has a single wavelength and can be focused in a very narrow beam. This makes it both powerful and precise. Lasers can be used instead of blades (scalpels) for very careful surgical work such as cutting through body tissue.

Types of lasers

Many types of lasers are used to treat medical problems. Today, 3 kinds of lasers are commonly used in cancer treatment: carbon dioxide (CO₂), argon and neodymium: yttrium aluminum garnet (Nd:YAG).

Carbon dioxide (CO₂) lasers

The CO₂ laser is mainly a surgical tool. It can cut or vaporize (dissolve) tissue with fairly little bleeding as the light energy changes to heat. This type of laser is used to remove thin layers from the surface of the skin without going into the deeper layers.

Argon Lasers

The argon laser only goes a short distance into tissue. It's sometime used during colonoscopies (tests to look for colon cancer) to remove growths called Polyps before they become cancer.

Nd:YAG (Neodymium : Yttrium-Aluminum-Garnet) lasers

Light from this laser can go deeper into tissue than light from other types of lasers. This light can also travel through optical fibers which can be bent and put into a tumor to heat it up and destroy it.

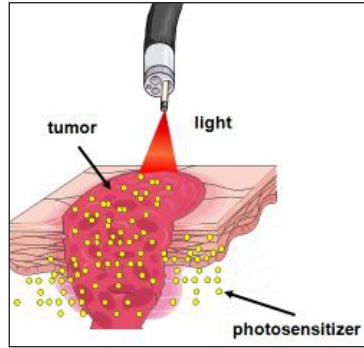
Advantages of Laser Surgery

Lasers are more precise and exact than blades (scalpels). The heat produced by lasers helps clean (sterilize) the

કેન્સરની સારવારમાં લેસર

લેસર શબ્દ એ લાઇટ એમ્પ્લિફિકેશન બાય સ્ટીમ્યુલેટેડ એમિશન ઓફ રેડિયેશનનું ટૂંકું સ્વરૂપ છે. લેસર લાઇટ એ સામાન્ય પ્રકાશ કરતા અલગ હોય છે. સૂર્ય અથવા લાઇટ બલ્બના પ્રકાશમાં અનેક તરંગલંબાઇ હોય છે અને તે દરેક દિશામાં ફેલાય છે. બીજી તરફ લેસર પ્રકાશમાં એક જ તરંગલંબાઇ હોય છે અને તે એક બહુ સાંકડા કિરણ (બીમ) પર કેન્દ્રિત હોય છે. તેનાથી તે શક્તિશાળી અને સચોટ બને છે. અત્યંત કાળજીપૂર્વક સર્જિકલ કામ કરવું હોય, જેમ કે શરીરની પેશીઓને ચીરવી હોય ત્યારે બ્લેડની (સ્કાલ્પેલ) જગ્યાએ લેસરનો ઉપયોગ કરી શકાય છે.

લેસરના પ્રકાર



તબીબી સારવાર માટે અનેક પ્રકારના લેસર વપરાય છે. આજે કેન્સરની સારવારમાં ૩ પ્રકારના લેસરનો સામાન્ય રીતે ઉપયોગ થાય છે: કાર્બન ડાયોક્સાઇડ (CO₂), એર્ગોન અને નિયોડાઇમિયમ: વાયટ્રીયમ એલ્યુમિનિયમ ગાર્નેટ (એનડી:વાયએજી)

કાર્બન ડાયોક્સાઇડ (CO₂)લેસર

CO₂ લેસર એ મુખ્યત્વે સર્જિકલ સાધન છે. પ્રકાશની ઊર્જા ઉષ્મામાં પરિવર્તિત થાય ત્યારે પેશીઓ બાષ્પીભવન થાય (ઓગળી જાય) છે એકદમ ઓછું લોહી વહે છે. આ પ્રકારના લેસરનો ઉપયોગ ઊંડા સ્તરે ગયા વગર ત્વચા પરના પાતળા સ્તરને દૂર કરવા માટે થાય છે.

એર્ગોન લેસર

એર્ગોન લેસર પેશીઓમાં ટૂંકા અંતર સુધી જ જાય છે. કેટલીક વખત તેનો ઉપયોગ કોલોનોસ્કોપિઝ દરમિયાન થાય છે અને પોલિપ્સ તરીકે ઓળખાતી વૃદ્ધિ કેન્સર બને તે પહેલા તેને દૂર કરવામાં આવે છે.

એનડી: વાયએજી (નિયોડાઇમિયમ-વાયટ્રીયમ-એલ્યુમિનિયમ-ગાર્નેટ) લેસર

આ લેસરનો પ્રકાશ અન્ય પ્રકારના લેસરના પ્રકાશની સરખામણીમાં પેશીમાં વધારે ઊંડે જાય છે. આ પ્રકાશ ઓપ્ટિકલ ફાઇબર દ્વારા પણ પ્રવાસ કરી શકે છે જેને વાળીને ગાંઠમાં પ્રવેશ કરાવી શકાય અને તેને ગરમ કરીને નષ્ટ કરી શકાય છે.

લેસર સર્જરીના ફાયદા

લેસર એ બ્લેડ (સ્કાલ્પેલ) કરતા વધારે સચોટ હોય છે. લેસર્સ દ્વારા પેદા થતી ગરમી શરીરની પેશીઓની ધારને સ્વચ્છ (જંતુમુક્ત) કરી શકે છે જેથી ચેપ લાગવાનો ખતરો ઘટી જાય છે. લેસરની ગરમીથી રક્તવાહીની

edges of the body tissue that is cut thus reducing the risk of infection. Since laser heat seals blood vessels there is less bleeding, swelling, pain or scarring. Laser surgery may mean less cutting and damage to healthy tissues. More procedures may be done in outpatient settings. Healing time is often shorter.

Disadvantages of Laser Surgery

Laser equipment costs a lot of money and is bulky compared to the usual surgical tools used. Strict safety precautions must be followed in the operating room when lasers are used. The entire surgical team and the patient must wear eye protection.

Treating Cancer With Lasers

- ◆ To cut or incise and excise various pre-cancerous lesions like leukoplakia and erythroplakia
- ◆ To take incisional biopsies of various oral cancers
- ◆ To shrink or destroy a tumor with heat
- ◆ Trans-oral endoscopic laser excision of upper aerodigestive and laryngeal cancers
- ◆ Small tumors on the vocal cords may be treated with lasers instead of radiation in some patients
- ◆ Tumors blocking the upper airway can be partly removed to make breathing easier.
- ◆ Laser-induced interstitial thermotherapy (LITT) . The laser light is passed through a fiber optic wire and right into a tumor, where it heats up, damaging or killing cancer cells.

In addition, lasers can seal nerve endings to reduce pain after surgery and seal lymph vessels to reduce swelling and limit the spread of tumor cells.

Though lasers can be used alone, they are most often used with other cancer treatments, such as chemotherapy or radiation.

સીલ થઈ જાય છે તેથી ઓછું લોહી વહે છે, સોજો, પીડા અને જખમના નિશાન ઘટી જાય છે. લેસર સર્જરીના કારણે તંદુરસ્ત પેશીઓની વાઢકાપ અને નુકસાન ઘટી જાય છે. આઉટપેશન્ટ સેટિંગમાં વધારે પ્રક્રિયા કરી શકાય છે. તેમાં ઘણી વાર સાજા થવામાં ઓછો સમય લાગે છે.

લેસર સર્જરીના ગેરફાયદા

લેસર સાધનોનો ભારે ખર્ચ આવે છે અને સામાન્ય સર્જિકલ સાધનોની સરખામણીમાં તે મોટા અને વજનદાર હોય છે. લેસરનો જ્યાં ઉપયોગ થતો હોય તે ઓપરેશન રૂમમાં સુરક્ષાની ચુસ્ત કાળજી રાખવી જરૂરી છે. સમગ્ર સર્જિકલ ટીમ અને દર્દીએ આંખનું રક્ષણ કરતા સાધન પહેરવા ફરજિયાત છે.

લેસર્સ દ્વારા કેન્સરની સારવાર

- ◆ લ્યુકોપેકિયા અને એરિથ્રોપ્લેકિયા જેવા વિવિધ પ્રિ-કેન્સરગ્રસ્ત જખમોને કાપવા કે દૂર કરવા.
- ◆ મોઢાના વિવિધ કેન્સર માટે ઇન્સિઝનલ બાયોપ્સી લેવા.
- ◆ ગરમી દ્વારા ગાંઠને સંકોચવા અથવા નાશ કરવા.
- ◆ અપર એરોડાઇજસ્ટિવ અને લેરિન્જિયલ કેન્સરના ટ્રાન્સ-ઓરલ એન્ડોસ્કોપિક લેસર એક્સિઝન.
- ◆ સ્વસ્તંતુઓ પરની નાની ગાંઠોને કેટલાક દર્દીઓમાં રેડિયેશનના બદલે લેસર દ્વારા સારવાર કરી શકાય છે.
- ◆ ઉપરના હવાના માર્ગને અવરોધતી ગાંઠોને આંશિક રીતે દૂર કરી શ્વાસ લેવાનું સરળ બનાવી શકાય.
- ◆ લેસર ઇન્ડ્યુસ્ડ ઇન્ટરસ્ટિશિયલ થર્મોથેરેપી (એલઆઇટીટી). લેસર લાઇટ એક ફાઇબર ઓપ્ટિક વાયરમાંથી સીધી ગાંઠમાં પસાર થાય છે જ્યાં તે ગરમી પેદા કરે છે અને કેન્સરના કોષને નુકસાન કરે છે અથવા ખતમ કરે છે.

આ ઉપરાંત લેસરથી સર્જરી પછી પીડા ઘટાડવા માટે ચેતાતંતુઓના છેડાને સીલ કરી શકાય છે અને સોજો ઘટાડવા તથા ગાંઠના કોષને પ્રસરતા અટકાવવા લિમ્ફ વેસેલને (નસ) સીલ કરી શકાય છે.

એકલા લેસર્સનો ઉપયોગ કરી શકાય છે, પરંતુ મોટા ભાગે તે કેન્સરની અન્ય સારવાર સાથે વપરાય છે જેમ કે કેમોથેરેપી અથવા રેડિયેશન સાથે.

Courtesy

Dr. Jayesh V. Patel
Surgical Oncology Group
MS

(M) +91-9825049874

Email: jayesh.patel@cimshospital.org

Dr. Reedham Mehta
Maxillofacial Surgeon
MDS

(M) +91-88666 56956

Email: reedham.mehta@cimshospital.org

સૌજન્ય

ડૉ. જયેશ વી. પટેલ
(કેન્સર સર્જરીના નિષ્ણાંત)
સર્જિકલ ઓન્કોલોજી ગ્રુપ
MS

(મો) +૯૧-૯૮૨૫૦૪૯૮૭૪

ડૉ. રીધમ મહેતા
મેક્સિલોફેસિયલ સર્જન
MDS

(મો) +૯૧-૮૮૬૬૬૫૬૮૫૬

www.cims.me



Care Institute of Medical Sciences

Earning Trust with World Class Practices

વિશ્વાસ

એક દિવસમાં કેળવાતો નથી.

ઉત્કૃષ્ટ સુવિધા અને અદ્યતન ટેક્નોલોજીથી સુસજ્જ, CIMS નો ૧૦ માળ ધરાવતો - CIMS ઇસ્ટ બ્લોક (મલ્ટી-સુપર સ્પેશિયાલીટી) અને CIMS ખંભાતા લાઇનેક (રેડિયોથેરાપી) સેન્ટર અને CIMS કેન્સર સેન્ટરનો શુભારંભ કરતા અમે ગૌરવ અનુભવી રહ્યા છીએ.



વિશાળ જગ્યા । વધુ સારી સુવિધા । ગુજરાતની શ્રેષ્ઠ ટેક્નોલોજી અને ડૉક્ટરોની ટીમ

૧ લાખથી વધુ
દાખલ દર્દીઓ

૫ લાખથી વધુ
દર્દીઓની સારવાર

૩.૫ એકરની જમીન પર લગભગ ૫ લાખ
સ્કવેર ફીટમાં તમામ પ્રકારની તબીબી સુવિધા ઉપલબ્ધ

૨૦ વર્ષથી વધુનાં અનુભવ સાથે ગુજરાત-
ભારતનું સૌથી વિશ્વસનીય મેડીકલ ગ્રૂપ

- પશ્ચિમ ભારતમાં સર્વ પ્રથમ : દર્દીઓની સચોટ, ઝડપી અને સારામાં સારી સારસંભાળ માટે સંપૂર્ણપણે "ડિજિટલ હોસ્પિટલ"
- GE Centricity® સોફ્ટવેર દ્વારા ઇમેજિંગ અને સંપૂર્ણ ચોક્કસાઈથી નિદાન. ● સંપૂર્ણપણે ડિજિટલાઇઝ્ડ આદસીયુ અને ઓપરેશન થિયેટર્સ.

CIMS KHAMBATTA
LINAC CENTRE



CIMS ખંભાતા લાઇનેક (રેડિયોથેરાપી) સેન્ટર
અરીઝ ખંભાતા બેનીવોલેન્ટ ટ્રસ્ટની પહેલ

*(જરૂરિયાત વાળા દર્દીને ખુબ જ ઓછા
ભાવે કેન્સરની રેડિયોથેરાપી આપવામાં આવશે)

24x7 હેલ્પલાઇન +91 70690 00000 (સિતેર - છ - નવ અને છ શુન્ય)

અપોઇન્ટમેન્ટ્સ : (L) +91 79 3010 1200 / 1008, (M) +91 98250 66661, (E) opd.rec@cimshospital.org • એમ્બ્યુલન્સ અને ઇમરજન્સી : (M) +91 98244 50000 / 97234 50000

સીમ્સ હોસ્પિટલ, સીમ્સ હોસ્પિટલ રોડ, ઓફ સાયન્સ સિટી રોડ, સોલા, અમદાવાદ-૩૮૦૦૬૦, ગુજરાત, ઇન્ડિયા

CIMS Hospital Pvt. Ltd. | CIN: U85110GJ2001PTC039962 | info@cims.me | CIMS Hospital India App on:



www.cims.me

CIMS News Care & Cure Registered under **RNI No. GUJBIL/2010/39100**

Published 25th of every month

Registered under Postal Registration No. **GAMC-1813/2014-2016 valid upto 31st December, 2016**

issued by SSPO's Ahmedabad City Division, permitted to post at Ahmedabad PSO on 30th to 5th of every month

Licence to Post Without Prepayment No. **CPMG/GJ/102/2014 valid upto 31st December, 2016**

If undelivered Please Return to

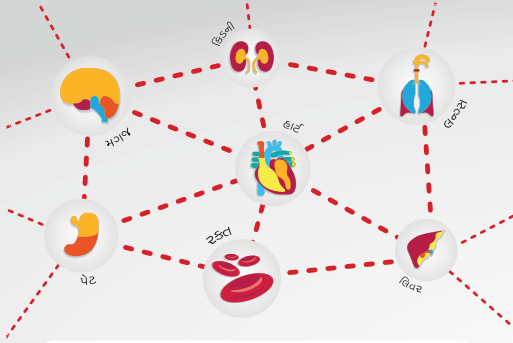
CIMS Hospital

Nr. Shukan Mall, Off Science City Road,
Sola, Ahmedabad-380060.

Phone : +91-79-2771 2771-75 (5 lines)

Mobile : +91-98250 66664, +91-98250 66668

Subscribe "CIMS News Care & Cure" : Get your "CIMS News Care & Cure", the information of the latest medical updates only ₹ 60/- for one year. To subscribe pay ₹ 60/- in cash or cheque/DD at CIMS Hospital Pvt. Ltd. Nr. Shukan Mall, Off Science City Road, Sola, Ahmedabad-380060. Phone : +91-79-3010 1059 / 3010 1060. Cheque/DD should be in the name of : **"CIMS Hospital Pvt. Ltd."**
Please provide your **complete postal address with pincode, phone, mobile and email id** along with your subscription



**આપણું શરીર એક અભિન્ન પરિવાર જેવું છે.
જ્યારે એક અંગ વ્યાકુળ હોય,
ત્યારે અન્ય અંગોમાં
પણ પીડા અનુભવાય છે.**

CIMS ક્રિટિકલ કેર

- 24x7 ક્રિટિકલ કેર ઇન્ટેન્સિવિસ્ટ્સ અને પેરામેડિક્સ
- સર્વશ્રેષ્ઠ ટેક્નોલોજી
- કિડની, લન્સ અને હાર્ટની એડવાન્સ ક્રિટિકલ કેર સપોર્ટ સિસ્ટમ્સ
- મલ્ટી-સ્પેશિયાલિટી માટે શ્રેષ્ઠ પેરી-ઓપરેટિવ કેર
- દર્દીની માનસિક સ્વસ્થતા માટે ગ્રીન આર્થ.સી.યુ.

એક પરિવારનાં અલગ-અલગ વ્યક્તિઓની જેમ આપણા શરીરમાં પણ વિવિધ અંગોનો સમાવેશ થાય છે. જેમાંથી એક અંગ કામ કરતું અટકે, તો અન્ય અંગોનાં કાર્યસંતુલનમાં પણ વિદોષ પડે છે. જેનાથી, દર્દીની સ્થિતિ ગંભીર બને છે. આ પરિસ્થિતિમાં ક્રિટિકલ કેર સ્પેશિયાલિસ્ટ, અસરગ્રસ્ત અંગનો ઇલાજ કરીને બાકીનાં અંગોને નિષ્ક્રિય થતા રોકી શકે છે.

CIMS ની ક્રિટિકલ કેર ટીમમાં સામેલ છે, ક્રિટિકલ કેર નિષ્ણાત (ઇન્ટેન્સિવિસ્ટ્સ) અને ખાસ તાલિમ પામેલ નર્સિસ, જેઓ જોખમ સામે લડી, તેને નિવારી દર્દીના સ્વાસ્થ્ય માં ઝડપી સુધારો સુનિશ્ચિત કરે છે. સ્વાર્થન ફ્લૂ, જટીલ ડેબિલિટી, મેલેરીયા, મલ્ટી-ઓર્ગન ફેઇલ્યર અને સર્જરી પછીનાં કોમ્પ્લિકેશન્સની સારવાર અમારી ટીમની વિશેષતા છે.



www.cims.me



24x7 હેલ્પલાઇન : +91 70690 00000

એપોઇન્ટમેન્ટ માટે ફોન : +૯૧-૭૯-૩૦૧૦ ૧૨૦૦, ૩૦૧૦ ૧૦૦૮ (E) opd.rec@cimshospital.org
એમ્બ્યુલન્સ અને ઇમરજન્સી : +૯૧-૯૮૨૪૪ ૫૦૦૦૦, ૯૭૨૩૪ ૫૦૦૦૦

CIMS હોસ્પિટલ, શુકન મોલ પાસે, ઓફ સાયન્સ સિટી રોડ, સોલા, અમદાવાદ - ૩૮૦ ૦૬૦, ગુજરાત, ઇન્ડિયા

CIMS Hospital India App on:



CIMS Hospital : Regd Office: Plot No.67/1, Opp. Panchamrut Bunglows, Nr. Shukan Mall, Off Science City Road, Sola, Ahmedabad - 380060.

Ph. : +91-79-2771 2771-75 (5 lines) Fax: +91-79-2771 2770.

CIMS Hospital Pvt. Ltd. | CIN : U85110GJ2001PTC039962 | info@cims.me | www.cims.me

Printed, Published and Edited by Preeta Chag on behalf of the CIMS Hospital

Printed at High Scan Pvt. Ltd., 'Hi Scan Estate', Sarkhej-Bavla Highway, Changodar. Ahmedabad-382 213.

Published from CIMS Hospital, Nr. Shukan Mall, Off Science City Road, Sola, Ahmedabad-380060.