

{ khw Ó È Þ

ઠેઁઁ9, yf-100, 15 yll÷, 2018



Price ` 5/-

fkšþk÷-kšMx

- zli Mriþ olñirk +91-99250 45780
- zli rðUkirk Mðð4÷k +91-99250 15056
- zli rðÁk÷- fÁkþ +91-98240 99848
- zli ÁkšM ðe. Ákx÷ +91-89403 05130
- zli olnyðirk Ákx÷ +91-98240 61266
- zli fþþ Ákhe% +91-98250 26999
- zli r÷÷Lk [ok +91-98240 22107
- zli WŠ÷÷ þkn +91-98250 66939
- zli n÷kþk çúúle +91-98250 30111
- zli yrlþþ [Ékþk÷k +91-98250 96922
- zli ysb LMRf +91-98250 82666

fkšþk÷ Mšðk

- zli Ákþk þkn +91-98255 75933
- zli Áð÷ LMRf +91-90991 11133
- zli yrlþþ [Ék +91-96990 84097

Ákx÷þk÷þ yLkúMðþ[h÷ nlxoMšðk

- zli þkþk þkn +91-98250 44502

fkšþk÷Mðþþ÷h, ÚkþkMef yLkú

- zli «yð ÷k÷e +91-99240 84700

fkšþk÷ yLkúMðþþ

- zli r[ñk þk +91-91732 04454
- zli rLkþk ÷kðMk +91-98795 71917
- zli rñkþk Ák÷rþþk +91-95863 75818

Ákx÷þk÷þ fkšþk÷-kšMx

- zli f-þk þk +91-99246 12288
- zli rÉþþ MðEzðk÷k +91-82383 39980
- zli r÷÷Lk [ok +91-98240 22107

Lk÷yðk÷k÷-kšMx yLkú

- zli yrlþþ r[ñk÷þk +91-90999 87400
- zli Mð÷÷ Ákx÷ +91-9998149794

fkšþk÷ R÷÷xðþVrsþk÷-kšMx

- zli ysb LMRf +91-98250 82666
- zli rðUkirk Mðð4÷k +91-99250 15056

Aðkku fkrík÷ Lkt. 2 - zkþkrçkx÷Mk {÷k÷Mk

આ એક રાસાયણિક પ્રક્રિયા સંબંધી રોગ છે જેમાં દર્દીના કોષ ગ્લુકોઝનો (એટલે ખાંડ, ગોળ વગેરે ગળપણથી ભરપૂર તત્વોનો) યોગ્ય ઉપયોગ કરી શકતા નથી.

શરીરમાં ગ્લુકોઝનો યોગ્ય ઉપયોગ થઈ એમાંથી ઊર્જા મેળવવા માટે ઇન્સ્યુલિન નામક તત્વ આવશ્યક હોય છે. ડાયાબિટીસ મેલાઇટસ ત્યારે થાય જ્યારે –

- શરીરમાં ઇન્સ્યુલિનની કમી અથવા અભાવ હોય.
- શરીરના કોષ ઉપર ઇન્સ્યુલિનની અસર ઓછી થતી હોય.

ડાયાબિટીસ કોને થાય?



ભૂખ્યા પેટે લોહીના ગ્લુકોઝનું પ્રમાણ	૧૦૦ કરતાં ઓછું	આદર્શ
	૧૦૧ - ૧૨૫	ગ્લુકોઝને કાબૂમાં લેવાની ક્ષમતા ઘટી ગઈ હોય છે.
	૧૨૬ કરતાં વધારે	ડાયાબિટીસ મેલાઇટસ
બે કલાક પછી (૭૫ ગ્રામ ગ્લુકોઝનો ખોરાક લઈને)	૧૪૦ કરતાં ઓછું	આદર્શ
	૧૪૦ - ૨૦૦	ગ્લુકોઝને કાબૂમાં લેવાની ક્ષમતા ઘટી ગઈ હોય છે.
	૨૦૦ કરતાં વધારે	ડાયાબિટીસ મેલાઇટસ

ડાયાબિટીસ કોને કહેવાય?

ડાયાબિટીસવાળા દર્દીને હૃદયનો હુમલો અચાનક અને ‘દુખાવા વગર’ આવે છે. આ ઉપરાંત, ડાયાબિટીસથી હૃદયને એટલી હદે નુકસાન પહોંચે છે કે તેને હૃદયરોગ માટેનું એક “અતિ જોખમી” કારણ જાહેર કરવામાં આવ્યું છે. ડાયાબિટીસના બધા જ દર્દીઓએ તેમના હૃદયમાં કશું અસાધારણ તો નથી ને – તેની તપાસ માટે ઓછામાં ઓછો એક વખત તેમના હૃદયનો કાર્ડિયોગ્રામ અને ઇકોકાર્ડિયોગ્રામ કરાવવો જોઈએ.



ડાયાબિટીસ મેલાઇટસ કોને થઈ શકે?

અનેક સંશોધનો પછી પણ એ વાત સ્પષ્ટ થતી નથી કે અમુક લોકોને ડાયાબિટીસ થાય છે અને અમુક લોકોને નથી થતો. પણ એ સ્પષ્ટ છે કે આ રોગ મુખ્યત્વે નીચેનાં લક્ષણોવાળા લોકોમાં જોવા મળે છે.

- જેમના સગાને ડાયાબિટીસ હોય (વારસાગત)
- વજન વધારે હોય
- બેઠાડુ જીવન હોય
- તણાવયુક્ત જિંદગી જીવતા હોય

ઉપર જણાવેલ લક્ષણો ધરાવતી વ્યક્તિઓમાં ડાયાબિટીસ થવાની શક્યતા વધારે રહે છે.

ડાયાબિટીસ કઈ રીતે મારે છે?



એક વેપારીને એના બાયપાસ ઓપરેશનના એનેસ્થેશિયાનું બિલ બહુ વધારે લાગ્યું એટલે એ તુરંત એનેસ્થેટિસ્ટને મળવા ગયો, ‘સાહેબ, ખાલી શીશી સુંઘાડવાના કંઈ ૨૦,૦૦૦ રૂપિયા થતા હશે?’

‘એમાં એવું છે ને કે, એનેસ્થેશિયાના ડોક્ટરે સમજાવ્યું, ‘અમારા પેકેજના બે ભાગ હોય છે; શીશી સુંઘાડીને બેહોશ કરવાના ૧,૦૦૦ અને બેહોશીમાંથી પાછા હોશમાં લાવવાના રૂપિયા ૧૯,૦૦૦. તમે પહેલા કહ્યું હોત તો મેં તમને ખાલી બેહોશ કર્યા હોત. જોકે બધા દર્દી આખું પેકેજ જ લેવાનું પસંદ કરે છે.’



ડાયાબિટીસ અને હાઈ બ્લડપ્રેશર ધીમે ધીમે, વર્ષો જતાં મગજ, હૃદય, આંખ અને મૂત્રપિંડ જેવા મહત્વના અવયવોને ભારે હાનિ પહોંચાડે છે. આને ‘મહત્વના અથવા અંતિમ અવયવની ઈજા’ (End Organ Damage) કહેવામાં આવે છે.

તમને શું નુકસાન થયું છે તેની તમને ખબર નથી

ઘણા લોકોને ‘મહત્વના અવયવની ઈજા’ થયા બાદ જ ખબર પડે છે કે એમને આવી ઈજા થઈ છે અને એના કારણે ઉપરોક્ત બે કાતિલ બીમારીઓમાંથી કોઈ એક અથવા બન્ને હોઈ શકે છે. એ તબક્કે પણ ડાયાબિટીસ અને હાઈ બ્લડપ્રેશરનો ઇલાજ તો થવો જ જોઈએ, પણ તેનાં નિદાન અને ઇલાજ પહેલાં જ થયાં હોત તો ‘અંતિમ અવયવ ઈજા’ ના સર્જાઈ હોત.

એટલે ‘મહત્વના અવયવની ઈજા’ ના થાય તે માટે ડાયાબિટીસ અને હાઈ બ્લડપ્રેશરનું નિદાન અને ઇલાજ વહેલામાં વહેલાં થવાં જોઈએ.

ઘરડા થાવ તો પણ હસવાનું બંધ ન કરશો કારણ હસવાનું બંધ થશે તો ખરેખર ઘરડા થઈ જશો.

આ બંને શેતાન હાથમાં હાથ નાંખીને ક્યારેક દર્દી ઉપર એક સાથે હુમલો કરે છે અને તેનું જીવન ટૂંકાવી નાંખે છે. ડાયાબિટીસ બધા જ અવયવો ઉપર અસર કરે છે, પણ એ હૃદય ઉપર એટલી ખતરનાક હદે વિપરીત અસર કરે છે કે દુનિયાભરમાં હૃદયરોગ નિષ્ણાતો ડાયાબિટીસને હૃદયરોગ માટેનું એક અતિ જોખમી કારણ માને છે.

ડાયાબિટીસના પેશન્ટમાં હૃદયરોગનાં લક્ષણો

ડાયાબિટીસના દર્દીઓને એક વધારાની સમસ્યા નડે છે, જેમાં ‘સાયલન્ટ એન્જાયના’ અથવા ‘શાંત હૃદયરોગના હુમલા’ થાય છે. ‘શાંત’, કારણ કે એન્જાયના અથવા હૃદયરોગનો હુમલો થોડાંક જ લક્ષણો સાથે અથવા કોઈ પણ લક્ષણ વગર આવે છે. દર્દી અને તેના સગાઓને ખબર પડતી નથી કે છાતીના દુખાવામાં લક્ષણો ભલે સામાન્ય હોય પણ હૃદયરોગનો હુમલો મોટો હોઈ શકે અને એ જીવલેણ થઈ શકે. એટલે ડાયાબિટીસના દર્દીઓએ છાતીના સામાન્ય દુખાવાની પણ સંપૂર્ણ ચકાસણી કરાવવી જરૂરી છે તેમજ દર વર્ષે એક વખત હૃદયની સામાન્ય તપાસો (દાખલા કરીકે ઇ.સી.જી., ઇકોકાર્ડિયોગ્રામ વગેરે) કરાવી લેવા જરૂરી છે.



નિદાન

ડાયાબિટીસનું નિદાન લોહીમાંની સુગર (RBS=Random Blood Sugar)નું પ્રમાણ તપાસી કરવામાં આવે છે. લોહીમાં સુગરનું પ્રમાણ બે કે તેથી વધુ વાર વધારે આવે તો ડાયાબિટીસ માટેની સારવાર શરૂ કરવી જોઈએ.

સારવાર

તમારું વજન વધારે હોય તો તેને ઘટાડો, ખોરાકમાં ગળપણ (ખાંડ, મીઠાઈ) ઓછું વાપરો, શારીરિક કસરતો કરો (ચાલવાનું શરૂ કરો). પ્રાથમિક હેતુ લોહીમાંની સુગરનું પ્રમાણ સ્વીકાર્ય મર્યાદા સુધી લઈ આવવાનો છે. બીજો હેતુ છે મહત્વના

અવાજોની ડાયાબિટીસથી થતી ઈજાને નિવારવી. મહત્વના અવયવો એટલે હૃદય, કિડની, આંખો, જ્ઞાનતંતુઓ



ઇન્સ્યુલિનની સિરિજ

વગેરે મહત્વના અવયવની ઈજાને નિવારવા સર્વપ્રથમ લોહીમાંની સુગરને આવશ્યક મર્યાદામાં રાખવી, ઇન્સ્યુલિનના ઇન્જેક્શન તેમજ પરેજી વડે કરવામાં આવતી સારવાર સાથે મહત્વના અવયવની ઈજાને રોકવાની ખાસ દવાઓ પણ વાપરવી જરૂરી છે.

હું મારી જાતની સંભાળ કેવી રીતે લઈ શકું?

ડૉક્ટર દ્વારા સૂચવાયેલ સારવાર યોજનાને અનુસરો. વધુમાં

- ચરબી, કોલેસ્ટરોલ તમારા આહારમાં ઘટાડો.
- તણાવ દૂર કરવા પ્રાણાયામ અને શવાસન શીખો.
- તમારા ડૉક્ટરની સલાહ મુજબ નિયમિત કસરતો કરો.

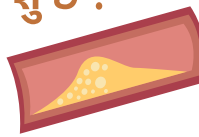
નિયમિતરૂપે તમારા સુગરની તપાસ કરતા રહો. તમારી ભૂખ્યા પેટની લોહીની સુગર ૧૧૦ મિ.ગ્રા. કરતાં ઓછી અને જમ્યા પછીના બે કલાક પછીની લોહીની સુગર ૧૪૦ મિ.ગ્રા. કરતાં ઓછી રાખવી જરૂરી છે.

MIKSLP 'ŌEPLke Ōkik rĒ÷Ūke' - ÷Ū4f : zli fĪpĪ ĀltheŪ



કોરોનરી આર્ટરી ડીમીઝ

કોરોનરી આર્ટરી ડીમીઝ શું છે ?



આ રોગમાં હૃદયના સ્નાયુઓને લોહી અને ઓક્સિજન

પહોંચાડતી ધમનીઓ (કોરોનરી આર્ટરી) સાંકળી થઈ જાય છે જેના કારણે તે સ્નાયુઓને પૂરતું લોહી મળી શકતું નથી.

આના કારણે, છાતીમાં દુખાવો, હૃદય રોગને લુમ્લો, હાર્ટ ફેલ્ચર અને હાર્ટ સિધમ પ્રોબ્લેમ્સ જેવી તકલીફો થઈ શકે છે.

આ રોગના કારણે, વર્ષ ૩.૭૦ લાખ થી વધુ લોકોની મૃત્યુ થાય છે.

આ રોગી સામાન્ય પ્રકારનો હૃદય રોગ છે.

આ રોગના ચિન્હો અને સામાન્ય લક્ષણો વિષે જાણો



હાંફ ચઢવો / શ્વાસ લેવામાં તકલીફ પડવી

થાક લાગવો



છાતીમાં દુખાવો થવો



ઊભકા આવવા અથવા ઊલટી થવી



હાર્ટ એટેક આવવો

આ રોગને અટકાવવો કેવી રીતે

ધૂમ્રપાન ન કરો

હૃદયને તંદુરસ્ત અને સ્વસ્થ રાખી શકે તેવો ખોરાક લો

નિયમિત કસરત કરો

તંદુરસ્ત વજન જાળવો

તણાવ ઓછો કરો

નિયમિત રીતે બીપી, બ્લડ શુગર, વગેરે જેવા ટેસ્ટ કરવો અને રિપોર્ટને તમારી મેડિકલ ડાઈલમાં જાળવો

આ રોગની સારવાર કેવી રીતે થાય

જીવનશૈલીમાં સ્વસ્થ ફેરફાર કરવા

બ્લડ કોલેસ્ટ્રોલ, બ્લડ પ્રેશર માટેની દવાઓ નિયમિત લેવી

ડાયાબિટીસ પર ચોક્કસ નિયંત્રણ રાખવું (જે તમને હોય તો)

સારવાર માટેની પ્રક્રિયાઓ અને ઓપરેશનો જેમકે એન્જીયોપ્લાસ્ટી અથવા કોરોનરી બાયપાસ સર્જરી

Courtesy :



24 x 7 જ્યારે ઈમરજન્સી હોય, ત્યારે સીમ્સ જ
ઈમરજન્સી : +91 -97234 50000 | એમ્બ્યુલન્સ : +91-98244 50000

મેડીકલ હેલ્પલાઇન : +91-70 69 00 00 00



MkeBMk rSLkaxõMk

yksus fhkõku
yLkõtpf
hkøkkulu.kivrlkEkLk

rSLkaxõMk ptAu?
yLkõtpf sLkelLkLke ðkhMkkøtk WíÁkríLkkuYÇPkmk Au
yk sLkelLkku{ kt hkøk yLkurðfjikykuLkLk ðð4 { hnuAusuykøk÷ ÁkMkh ÚE pfuAu

rLkøýkík rSLkaxf fLMkõxpLk (rSLkaxfLk rLkøýkík zkðxhkuMkkÚkuÁkhk{p} yTMuyæðLkMk zkPøLkMx (yKÄmLkf rLkEkLk ÁkæÁrík) Lke Mkð÷ íkkuÁkpe ÁkzíkMx÷-ykv/-Ä-ykxorsLkaxõMk rzÁkxæLx

<p>yku fke- kS</p>	<p>ðufk{Lkufuik{kth fkr Mkkk-MkkkÄe çkMx (MíLkLk) fLMkh/ykðhePLk (ytkpPLk) fLMkh / fke-kLk ({køk ykíkzhkLk) fLMkhÚke Ákezíkík nkP</p>
<p>ÁkerzPkrxf yLku yæðx {azrMLk</p>	<p>zð÷Ák{Lx÷ ze÷u (rðfkm÷úke rð÷çk) /rzMkøke÷exe (yÁkøtkk), {Lx÷ rhxkzPpLk({kLkrMkf {Éík), yòye {uzf÷ fÁLzPpLk, Ákrhðkh{kítÚkíke yfk÷ {jPw sL{ðík ¾kz¾kákýa</p>
<p>yKçMxaxõMk</p>	<ul style="list-style-type: none"> □ suÉÁkríLkku«Úk{ çk÷f zð÷Ák{Lx÷ ze÷u (rðfkm÷úke rð÷çk) / {MðPw-h rzMxúve (hkøkkulu.kivrlkEkLk su MLkkPw ykuLke «økríkpe÷ Lkç÷kr yTMuíkuLk Mkk{qnf LkrfMkkLkLktrfkhý çkLkUA) Úke Ákezíkík nkP. □ yðxMkkulu.kivrlkEkLk íkkyku/ ç÷z xMxMk (hðík ÁkheÚký) sL{ð¾íkLke sr÷÷ íkkykuLkLk ðð4 {kuyÚkøk sL{ðík ¾kz¾kákýkkuLkkuðÁkhkuÉpkðuAu

RLVãõpPMk rzMkeÍ Áõ÷rLkf

[Áke hkøkyuy{jPw yLkurðf÷køtkík {kxusðkçkÉkh MkkÚke {nÞðÁkgyofkhykuLkLkryf Au

[Áke hkøkku{kítMkk{kLP çkðxuhP÷ yLkuðkRh÷ [Ák; {u-uhPk, zðPq zkPrhPk sðk WýfrxçkÁeP [Ák yLkuy{ykrðe sðk økð4eh [Áke hkøkkuMk{u-ÚkP Au



y{uLke [Lke rçk{kheykLke Mkkhðkh fheyuAeyu

- yL{ykrðe yLkuyRzMLk (yððkPzoRBpLkkuVrMkyLMke rMLzLk)
- yLzeykh ({Áõx-zðk huÍ MxLx) yLkuyðMkzeykh (yðMkxÁLMkð÷e zðk-huÍ MxLx) xeçke (ÚkPhkøk)
- LpçkLkLk, ÁkPçkLkLk Lkæyku{kít [Ák, {øks{kít [Ák ðøknuMk{ÉkrPp [Áke hkøkku
- {u-uhPk, zðPw xkrVkrZLkkuíkkð, r[fLkøkmLkPk sðk WýfrxçkÁeP [Áke hkøkku
- nkMÁkx÷kÚke Væ-kík [Áke hkøkku pTrçPk ÁkAeLk [Áke hkøkku
- fLMkhLkLk ÉÉeykuLk÷køtkík [Ák
- ybLkku«íPkhhký fhkðík ÉÉeykuLk÷køtkík [Ák
- ykAe hkøk«ríkfhf pðóík Ákhðík ÉÉeykuLk fÁLzpePkrMkMk, yMÁkhrs÷kMkMk yLkubPpLk kE fkaMkMk sðkuVøkÚke ÷køtkík [Ák

[Áke hkøkkulu yxfkððk Ákg ðPLk ÷kflu {kxuhMkefhý

yÁkRLx{Lx {kxuvkLk: +91-79-3010 1008 {kçkkR÷: +91-98250 66661

24 x 7 हेल्पलाइन : +91-7069000000 | अमृच्युलंस : +91-98244 50000, 97234 50000





MkeBMk økMxkbyLxkē-ks

hkBP {kt MkkkÜk { S.ykE. rVÍ ePke-ks ÷ çk MkeBMk nkMÁkx ÷ {kt

yÖkLkæelke {Lkkææð

- ymMrzxe
- Akíke {kt çkæ íkhk
- ¾kxk ykæfkh
- ymMrzxe {kxLke Mkshe Åkræ-k
- ¾kÖkLkææk {kt yxfðw
- AkíkeLkuE¾kðku (nÉphkæk rMkðkP)



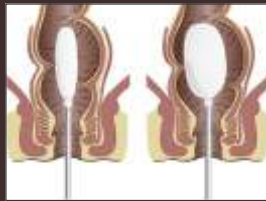
{køk ykíkhzk™e „ Çepe÷Çek™e Ç...kMk



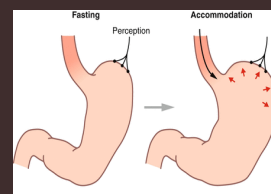
- Èhf «fkhLke fçkrsPkík

yLkkthōxef ÷ {Lkkææð ({ækpP)

- fçkrsPkík
- yÅkyoÅkrhíPkøk
- MktzkMk {kt yMkP {ík
- Mxkæk çkÁ fhíkk Åkræ-k
- çkkæfku {kt fçkrsPkík

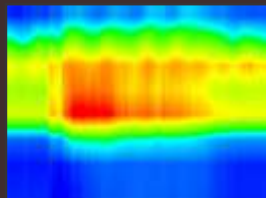


sXhLke (nkshelke) rōMÇehýLke ÷ økíke Ç...kMk

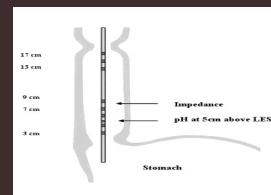


- ÅkæLkuVw-kðku
- Åkæ {kt økMkLke M {MPk

çkkPkaVzçkf ÜkínkÁke



24 f÷kf yÖkLkæelkwpH hfkwzøk



- ymMrzxe yLkAkíke {kt çkæ íkhk sç {kt ÈÖkLke yMkh Lk Ükíke nkP
- ymMrzxeLke Mkshe Åkræ-k
- ymMrzxe Üke çkæð ybkkæ {kt Ükíke Åkez

fçkrsPkík {kxuÅö÷rLkf

¾khíLke «Ük { {kLke yf

fçkrsPkík fkyuÜkE pfuAu?

- ðæÄ ðP ðkæk ðPÁöíkyku
- †eyku {kxu
- çkKkæwSöLkpi÷e
- ¾kínkf {kt hPkLkiv (Vkeçkh) « {ký ykAw
- ykAk « {ký {kt «ðkne ÷ðw
- øk¾kðMÜkk {kt

fçkrsPkík Üke WíÅkðk Ükíke M {MPkyku

- ÅkEÖMk
- {ækpP {kLke hōík M°kkð
- {ækpP {kt [ehkuÅkzðku
- {ækpP {kLke ykíkhzkLkkuAazkuÅMke Åkzðku
- MktzkMk yxfæ sðw

WÁk÷çÄ MkwðÄkyku

- fku-kLkkMfkkæ
- yLkkthōxef ÷ {Lkkææð
- ykíkhzk™e „ Çepe÷Çek™e Ç...kMk
- çkkPkaVzçkf ÜkínkÁke

DR. BHAVESH THAKKAR : +91-97277 07214

DR. ABHINAV JAIN +91 76663 73288



MkeBMk nkMÁkx÷, pFkL {he-LSF, yw/ MktPLM Mæxe híz, Mke-k, y {EikÖE-380060.
VÍk : +91-79-2771 2771-72 | VÍMk : +91-79-2771 2770
R {æ : info@cims.org | www.cims.org



24 x 7 nÖk=kRLk : +91-7069000000 | yBçPw-LMk : +91-98244 50000 | E {hsLMke : 97234 50000





CIMS Hospital

Վերականգնողական Մեթոդներ

Մեթոդներ և մեթոդներ՝ իր ԷՖԵԿՏԻՎ խնամք (ԾԵԽՊՅ) յոթերկուսյակ - յոթերկուսյակ «ԲԻԿԼԵ» շրջանի ընթացքում և կենտրոնի մեջ հեղուկ [կուրս] և կենտրոնի ընթացքի խնամքը ընդհանուր առմամբ

Հիմա էլ արդեն Կենտրոնի՝ ի կենտրոն «ԲԻԿԼԵ» ընթացքի



Եվ նաև՝ Կենտրոնի՝ ի կենտրոն «ԵԼՎԻԲԼԵ ԲԻԿԼԵ» ընթացքի



CIMS Hospital

Ինչպե՞ս կարող եմ միանալ ձեզ?

Ինչպե՞ս կարող եմ միանալ ձեզ ?



Like Share Comment



Build Your Network

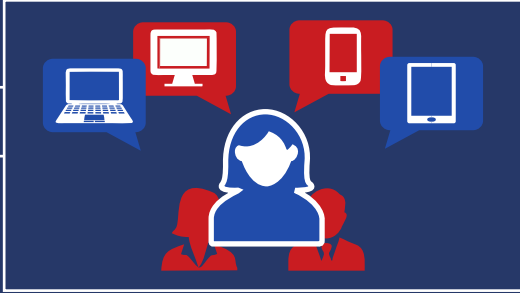


Like Follow Comment



Do You Follow Us?

Ինչպե՞ս կարող եմ միանալ ձեզ և ձեր հետևյալ կայքի կազմակերպչներին
և նաև կարող եմ միանալ ձեզ և ձեր հետևյալ կայքի կազմակերպչներին



Subscribe to our Channel

<https://www.facebook.com/cimshospitals/>

<https://twitter.com/cimshospital>

<https://www.linkedin.com/company/3603904/>

https://www.youtube.com/channel/UCAWc1T5KonOo_mUddZT7Jtw

<https://www.instagram.com/cimshospital/?hl=en>



ĒĒēk MkeBMk nkĀMĀkx ÷ rōpLk y¼ēkKp

ĒĒēkLkKk{ : sŌĀkçkLk Āke. Ōuke

¾çk MkhMk yLk¼ð hì kku ïk{k{ LkMkeoMxkV yLkuzkðxh
 î khk ¾çk Mkkhe MknkLk¼wke ïk{s { ðïkððk Mð¼kð yLku
 Mkkēh hrðPk{ ðwðkïkððý nĒP MĀkpe yLk¼ð hì kku

yk¼kh Mkn....

r÷.

y{eçkLk LkĀkh > fMkr{MkçkLk > LkPLkçkLk > MkkLk÷çkLk
 ĒōkçkLk > ðkkuðĒ¼kE > yrLk÷¼kE > ykhïkçkLk

sŌĀkçkLk rMkBMk nkĀMĀkx ÷ Lku¾çk ¾çk yk¼kh {kLkuAu

Association Form

Patient Name: शुभाजोम पी. जोशी Relative Name: प्रविजोम जोशी
 Address: साई संसिडेसी - गावा नवरावाज गा. नवरावाज-520
 Phone No: 9979018720 Date: _____

जुल नारस राजुबाय रथो. लमान नरसि रथो
बनो 5152री द्वारा जुल वारी बरहभुजी
आवावावा ववावा ववो वुंवर वववववव
वावाववा ववव ववव वववव ववव

Therapist

शुभाजोम जोशी
डॉक्टर
डॉक्टर
डॉक्टर
डॉक्टर
डॉक्टर
डॉक्टर
डॉक्टर

महाराष्ट्र राज्य सरकार

Signature: [Signature]

ĒĒēkLkKk{ : {Lk¼kE çkĀk÷ Ækx÷

{kĀtLkKk {Lk¼kE çkĀk÷ Ækx÷ Au nĀAð÷k 8 ðkōūke
 zkp fPth¼kE Ākhe¾Lk nkūk Lke[u{khe Mkkhðkh [k÷e hne Au
 {LkuīPk ÷ ELkuyīPk MkwĀeLkuyēLkufk {Lku¾çk s ðkBPĀu
 yLku{khe Mkkhðkh yfĒ{ Mkkhe fhe hì kku Au yēLke
 Mkkhðkh ūke nĀMkĀkqōMkĀkwx AĀ nĀVMkçkF Lkūke ðkĀkhïkku
 yx÷k {kxunw÷÷¾ïk{kt yēLkuFive Star ykĀkĀu

yk¼kh Mkn....

r÷.

{Lk¼kE çkĀk÷ Ækx÷

मिसेस मनुषी लक्ष्मी देवी, वुं वेल्लो - पर्वणी
डी. देवुरमाई परीम भा हाथ नको मानी सारवार साठी वरी छे.
अने मार लपुने आचार सुकानुं अमनुं डाम अने मार
गळुं छे अने मानी सारवार अडेम साठी डरी रकी ले. अने
सोवारथा छे संजुली संजुल वुं. इ रिमजुं मनी लपुनो अरेला
माडे इ लोमिअमि अने 5 (Five stars) अणुं छे.

मनुषी लक्ष्मी देवी

Name: MR MANUSHI BAPUL
 Patel
 Reg No: CMSA/0019530
 Coll. Sec: 08/06/1948 / Male



