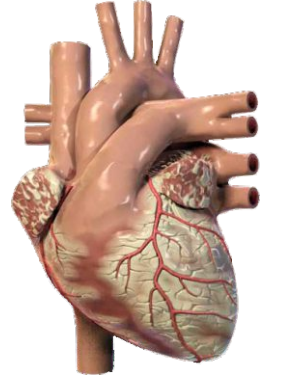


મારું હૃદય

વર્ષ-૮, અંક-૮૫, ૧૫ જાન્યુઆરી, ૨૦૧૭

 **CIMS**[®]
Care Institute of Medical Sciences



Price ₹ 5/-

કાર્ડિયોલોજિસ્ટ

ડૉ. સત્ય ગુપ્તા	+૯૧-૯૯૨૫૦ ૪૫૭૮૦
ડૉ. વિનીત સાંખલા	+૯૧-૯૯૨૫૦ ૧૫૦૫૬
ડૉ. વિપુલ કપૂર	+૯૧-૯૯૨૪૦ ૯૯૮૪૮
ડૉ. તેજસ વી. પટેલ	+૯૧-૯૯૪૦૩ ૦૫૧૩૦
ડૉ. ગુણવંત પટેલ	+૯૧-૯૯૨૪૦ ૬૧૨૬૬
ડૉ. કેયૂર પરીખ	+૯૧-૯૯૨૫૦ ૨૬૯૯૯
ડૉ. મિલન ચગ	+૯૧-૯૯૨૪૦ ૨૨૧૦૭
ડૉ. ઉર્મિલ શાહ	+૯૧-૯૯૨૫૦ ૬૬૯૩૯
ડૉ. હેમાંગ બક્ષી	+૯૧-૯૯૨૫૦ ૩૦૧૧૧
ડૉ. અનિશ ચંદ્રરાણા	+૯૧-૯૯૨૫૦ ૯૬૯૨૨
ડૉ. અજય નાઇક	+૯૧-૯૯૨૫૦ ૮૨૬૬૬

કાર્ડિયક સર્જન

ડૉ. મનન દેસાઈ	+૯૧-૯૬૩૮૫ ૯૬૬૬૯
ડૉ. ધીરેન શાહ	+૯૧-૯૯૨૫૫ ૭૫૯૩૩
ડૉ. ધવલ નાયક	+૯૧-૯૦૯૯૧ ૧૧૧૩૩

પીડિયાટ્રીક અને સ્ટ્રક્ચરલ હાર્ટ સર્જન

ડૉ. શૌનક શાહ	+૯૧-૯૯૨૫૦ ૪૪૫૦૨
--------------	-----------------

કાર્ડિયોવાસ્ક્યુલર, થોરાસીક અને થોરાકોસ્કોપીક સર્જન

ડૉ. પ્રણવ મોદી	+૯૧-૯૯૨૪૦ ૮૪૭૦૦
----------------	-----------------

કાર્ડિયક એન્થેસ્ટીસ્ટ

ડૉ. ચિંતન શેઠ	+૯૧-૯૧૭૩૨ ૦૪૪૫૪
ડૉ. નિરેન ભાવસાર	+૯૧-૯૯૭૯૫ ૭૧૯૧૭
ડૉ. હિરેન ધોળકિયા	+૯૧-૯૫૮૬૩ ૭૫૮૧૮

પીડિયાટ્રીક કાર્ડિયોલોજિસ્ટ

ડૉ. કશ્યપ શેઠ	+૯૧-૯૯૨૪૬ ૧૨૨૮૮
ડૉ. દિવ્યેશ સાદશીવાળા	+૯૧-૯૨૩૮૩ ૩૯૯૮૦
ડૉ. મિલન ચગ	+૯૧-૯૯૨૪૦ ૨૨૧૦૭

નીઓનેટોલોજિસ્ટ અને

પીડિયાટ્રીક ઇન્ટેન્સીવીસ્ટ

ડૉ. અમિત ચિતલીયા	+૯૧-૯૦૯૯૯ ૮૭૪૦૦
ડૉ. સ્નેહલ પટેલ	+૯૧-૯૯૯૮૧ ૪૯૭૯૪

કાર્ડિયક ઇલેક્ટ્રોકાર્ડિયોલોજિસ્ટ

ડૉ. અજય નાઇક	+૯૧-૯૯૨૫૦ ૮૨૬૬૬
ડૉ. વિનીત સાંખલા	+૯૧-૯૯૨૫૦ ૧૫૦૫૬

ફ્રેક્શનલ ફ્લો રિઝર્વ (FFR)

સીમ્સ ખાતે, અત્યાધુનિક ફ્રેક્શનલ ફ્લો પ્રેસર ગાઇડ વાયર સ્ટેનોસીસમાં પસાર કરવામાં આવે રિઝર્વ (FFR)નો ઉપયોગ કરવામાં આવે છે.

ફ્રેક્શનલ ફ્લો રિઝર્વ (FFR)

- માયોકાર્ડિયલ FFR, એ કોરોનરી સ્ટેનોસિસની કામગીરીની તીવ્રતા માપવાનો એક આંક છે.
- FFRનું માપન 'ઇન્ટર મિડિયેટ' બ્લોકેજ ઉપર એન્જિયોપ્લાસ્ટી અથવા સ્ટેન્ટિંગ કરવું કે નહીં તે નક્કી કરવામાં ઉપયોગી જણાયું છે.
- FFR એક ગાઇડ વાયર આધારિત પ્રક્રિયા છે કે જે કોરોનરી આર્ટરીના એક ચોક્કસ ભાગના લોહીના પ્રવાહ અને લોહીના દબાણને ચોક્કસપણે માપે છે.
- FFR, કોરોનરી એન્જિયોગ્રામ વખતે એક સ્ટાન્ડર્ડ ડાયોગ્નિસ્ટિક કથેટર વડે કરવામાં આવે છે.
- FFR, મલ્ટી વેસલ ડિસીઝની સ્થિતિમાં, કલ્પીટ લેઝનને શોધી કાઢે છે.

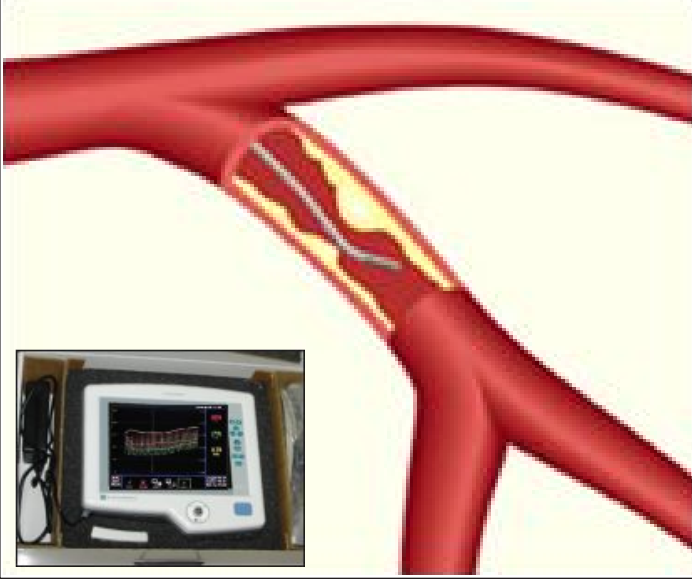
FFR પ્રક્રિયા

- ટ્રાન્સ-સ્ટેનોટિક પ્રેસર નોંધવા માટે અને મહત્તમ ડાયપરેમિક સ્ટિમ્યુલસ આપવા માટે ૦.૦૧૪"નો

લાભ

- FFR, એપિકાર્ડિયલ સ્ટેનોસિસ માટે એક ચોક્કસ ઇન્ડેક્સ (સૂચકાંક) છે અને તેથી તે, રિવાસ્ક્યુલરાઇઝેશન દ્વારા દર્દીને કેટલે અંશે મદદ મળશે તેનો વધારે સારો નિર્દેશ કરે છે.
- FFR હૃદયના ધબકારાની ગતિ, લોહીના દબાણ અને સંકુચનશીલતા (કોન્ટ્રેક્ટીલિટી) પરત્વે તટસ્થ છે.
- FFR કોલાટરલ ફ્લોના યોગદાનને ધ્યાનમાં લે છે.
- FFRનો મલ્ટી વેસલ ડિસીઝમાં તેમજ એક વેસલ (રક્તવાહિની) ગંભીર કાપા(વિરા) માટે ઉપયોગ કરી શકાય છે.
- FFR સ્ટેન્ટની યોગ્ય ગોઠવણીની સ્થિતિની તપાસ કરે છે.
- FFR : દરેક દર્દી અને કોરોનરી આર્ટરીમાં સામાન્ય મૂલ્ય ૧.૦
- FFR > ૦.૭૫ હોય તો તેનો અર્થ એવો થાય છે, 'તે





- જ્યારે પ્લેકમાં મોટી માત્રામાં કેલ્શિયમ હોય અને તે સરળતાથી ખસી શકે તેમ ના હોય.
- પ્લેક અતિશય લાંબી હોય અથવા જ્યાંથી આર્ટરી શરૂ થતી હોય ત્યાંથી શરૂ થતી હોય.
- આર્ટરીમાં ઘણી બધી પ્લેક હોય, કે જેને અન્ય પ્રક્રિયા કરતાં પૂર્વે દૂર કરવી જરૂરી હોય.
- આર્ટરી અન્ય પ્રક્રિયાઓ માટે નાની જણાતી હોય.
- અગાઉ PTCA અથવા સ્ટેન્ટ મૂકવામાં આવ્યા હોય અને તેનો કાપો કે ચીરો બંધ કરી દેવામાં આવ્યા હોય.

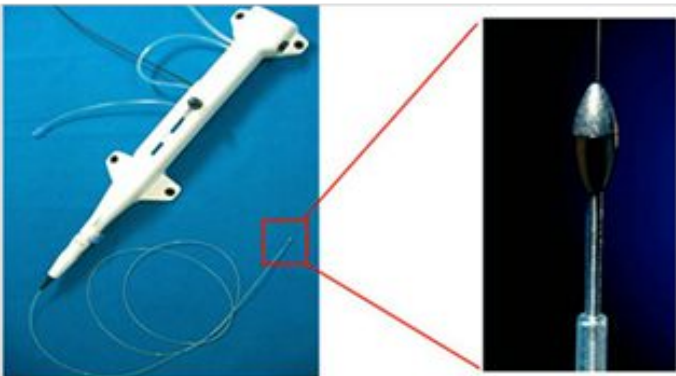
એવો નિર્દેશ કરે છે કે બ્લોકેજ અવરોધ (અંતરાય), હૃદયને પહોંચતા લોહીના પ્રવાહને અવરોધે તેવો ગંભીર નથી, અને જો શક્ય હોય તો તેને ખોલવો જોઈએ.

રોટેબ્લેટર

સીમ્સ કાર્ડિયોલોજીને ૧૯૯૦થી સેંકડો કેસો, રોટેબ્લેટરનો ઉપયોગ કરવાનો સૌથી વધારે અનુભવ છે.

નીચેના સંજોગોમાં રોટેબ્લેટરનો ઉપયોગ થાય છે

- જ્યારે પ્લેકને માત્ર PTCA દ્વારા આર્ટરી વોલની સામે ફૂલાવવાનું કે મોટી કરવાનું અત્યંત મુશ્કેલ જણાતું હોય.



રોટેબ્લેટર એક એબ્રેઝીવ, હીરાજડીત બર સાથેનું નાનકડું ડ્રીલ છે. રોટેબ્લેટરનો ઉપયોગ, રોટેશનલ એથેરેક્ટોમી નામની કેથેટર આધારિત એક પ્રકારની પ્રક્રિયામાં થાય છે. રોટેશનલ એથેરેક્ટોમી એક પ્રકારની લઘુત્તમ વાઢકાપવાળી (મિનિમલી ઇન્વેઝીવ) સારવાર છે કે જેનો ક્યારેક, કોરોનરી આર્ટરીની અંદર જ કઠણ થઈ ગયેલી પ્લેકને ભાંગવા માટે ઉપયોગ થાય છે.

રોટેશનલ એથેરેક્ટોમી (રોટેબ્લેશન), જટિલ એવા કોરોનરી આર્ટરી સ્ટેનોસીસની સારવાર કરવા માટેનું એક વૈકલ્પિક સાધન છે. આર્ટિરિયલ સ્ટ્રેચિંગની જેમ લ્યૂમિનલ ડાયામીટર ખેંચવાને બદલે અને બલૂન એન્જિયોપ્લાસ્ટી વડે પ્લેક તોડવાને બદલે, રોટેબ્લેશન એથેરોસ્કલેરોટિક પ્લેકને વિખેરી નાખે છે. તેનો મૂળભૂત ભૌતિક સિદ્ધાંત ડિફરન્શિયલ કટિંગનો છે.

રોટેબ્લેટર કેથેટર વડે એક ગાઇડવાયર દ્વારા બાંધેલું હોય છે, કે જેનો બ્લોકેજની જગ્યાએ ડાય ઇન્જેક્ટ કરવા માટે ઉપયોગ થાય છે. રોટેબ્લેટરનો ઉપરનો ભાગ હીરાના અત્યંત નાના ટુકડાથી કોટ કરવામાં



આવે છે. પ્લેકની સામે તેની ટીપ અથવા ટોપકાંને અત્યંત ઝડપથી ફરી શકે તે માટે હવાના દબાણનો ઉપયોગ કરવામાં આવે છે. આ ટોપકાને ૧૮૦૦૦ RPM સુધી ફેરવવા માટે વીજળીના ટૂંકા વેગીલા પ્રવાહનો ઉપયોગ કરવામાં આવે છે. તેના પરિણામે પ્લેક પીસાઈ જશે અથવા ભાંગી જશે અને તેના નાના-નાના ટુકડા થઈ જશે. રોટેબ્લેટર દ્વારા થતા પ્લેકના ટુકડા પૈકીના ૮૫% કણો ૫ માઈક્રોન્સથી પણ નાના હોય છે. IV ફ્લઈડ દ્વારા આ રજકણોને નીચે ધકેલવામાં આવે છે અને તે શરીરના કુદરતી ઉત્સર્જન દ્વારા સાફ થઈ જાય છે. ડાયમંડ ક્રિસલ (નાનકડો હીરો) માત્ર પ્લેકને જ પીસશે, કારણ કે તે આર્ટરીના લવચિક કોષો કરતાં વધારે સખત અને કઠણ છે.

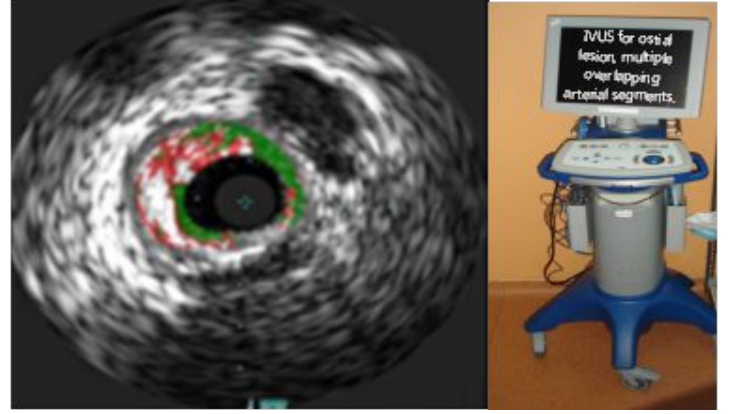
આઇવીયુએસ (IVUS)

સીમ્સ, વર્ચ્યુઅલ હિસ્ટોલોજી સહિત ઘણાં વર્ષોથી IVUSનો ઉપયોગ કરી રહી છે.

ઇન્ટ્રાવાસ્ક્યુલર અલ્ટ્રાસાઉન્ડ (IVUS)નો ઉપયોગ કરવો

સીમ્સ ખાતે કાર્ડિયોલોજીસ્ટ ડાયોગનોસીસ(નિદાન)માં મદદરૂપ બનવા માટે હૃદય અને કોરોનરી આર્ટરીઝની અંદર તસવીરોનું (ઇમેજિસ) નિરીક્ષણ કરે છે. IVUS અંદરથી આર્ટિરિયલ વોલનો ૩૬૦ ડિગ્રીનું ટોમોગ્રાફિક દૃશ્ય (ચિત્ર) રજૂ કરે છે, અને એન્જિયોગ્રાફી વડે શક્ય હોય તેના કરતાં વધારે સંપૂર્ણ અને ચોક્કસ તપાસ કરવાનું શક્ય બનાવે છે.

સીમ્સ ખાતે, આર્ટરી વોલની અંદર પ્લેકની માત્રા અને આર્ટરી લ્યૂમેનના સ્ટેનોસીસનું પ્રમાણ, બંને નક્કી કરવા માટે IVUSનો ઉપયોગ થાય છે. તે, જ્યારે એન્જિયોગ્રાફિક-ઇમેજિંગ અવિશ્વસનીય ગણાતું હોય તેવી પરિસ્થિતિમાં વિશેષતઃ ઉપયોગી બને છે, જેમ કે ઓસ્ટિયલ લેઝન્સના



લ્યૂમેન માટે અથવા જ્યારે એન્જિયોગ્રાફિક તસવીરમાં લ્યૂમેન સેગમેન્ટ્સ પૂરતા પ્રમાણમાં દેખાતા ન હોય, જેમ કે મલ્ટિપલ ઓવરલેપિંગ આર્ટિરિયલ સેગમેન્ટ ધરાવતા હોય તેવા ભાગો. તેનો, સ્ટેન્ટ્સ સાથે કે તેના વગર, આર્ટરીના હાઇડ્રોલિક-એન્જિયોપ્લાસ્ટી વિસ્તરણ જેવી સ્ટેનોસીસની સારવારની અસરો અને સમય જતાં તબીબી ઉપચારના પરિણામો IVUS માટે, હૃદય અથવા કોરોનરી વેસલમાં એક નાનકડું કેથેટર નાખવામાં આવે છે, કે જ્યાં અવાજના હાઇફ્રિકવન્સી મોજાં, કોષો અથવા રક્તવાહિનીની દીવાલોને પ્રતિબિંબિત કરે છે. અવાજના પ્રતિબિંબિત મોજાં, રક્તવાહિની અથવા હૃદયના માળખાને જોવામાં સહાય કરવા રક્તવાહિની અથવા હૃદયની અંદર કોસ-સેક્શનલ તસવીરો તૈયાર કરે છે. IVUS ટેકનોલોજી, કાર્ડિયોલોજિસ્ટને, અવરોધાયેલી (બ્લોક્ડ) રક્તવાહિનીઓની વધારે સારી સમજ પૂરી પાડે છે, કે જેના લીધે, અવરોધ(બ્લોકેજ)ની જગ્યાએ, લોહીના પ્રવાહને પુનઃસ્થાપિત કરવા માટેના અન્ય સાધનો અને સ્ટેન્ટ્સની યોગ્ય પસંદગી અને ગોઠવણી શક્ય બને છે.

આમ તો IVUSનો સૌથી મૂલ્યવાન ઉપયોગ, એન્જિયોગ્રાફી વડે નહીં જોઈ શકાતા પ્લેકને જોવાનો છે. લોકોમાં, એથેરોસ્ક્લેરોસીસ પ્રક્રિયાની વર્તણૂકને વધારે સારી રીતે સમજવામાં તેનો વધુ ને વધુ ઉપયોગ થઈ રહ્યો છે.

સૌજન્ય 'હૃદયની વાત દિલથી' - લેખક : ડૉ. કેયૂર પરીખ





સીમ્સ હોસ્પિટલ



JCI(USA) NABH Accredited

CIMS

સીમ્સ હોસ્પિટલના ડોક્ટરોએ ગુજરાતમાં પહેલું સફળ હાર્ટ ટ્રાન્સપ્લાન્ટ કર્યું. ભાવનગરના ૩૭ વર્ષીય યુવાનનું હૃદય જામનગરના ૪૯ વર્ષીય દર્દીમાં ધબકતું થયું છે. ગુજરાતમાં મુસ્લિમ સમાજ દ્વારા અંગદાન કાર્ય હોય અને હાર્ટને અન્ય દર્દીમાં ટ્રાન્સપ્લાન્ટ કાર્ય હોય તેવી પ્રથમ ઘટના છે. હાર્ટને ભાવનગરથી અમદાવાદ ગ્રીન કોરીડોર દ્વારા લવાયું હતું. ભાવનગર પોલીસે ગ્રીન કોરીડોર જાહેર કરીને સિવિલ હોસ્પિટલથી એરપોર્ટ સુધી માત્ર ૬ મિનિટ અને ૨૨ સેકન્ડમાં હૃદયને સુરક્ષિત રીતે પહોંચાડ્યું હતું.



Gujarat's first heart transplant operation was performed at CIMS Hospital.

The heart of a 37 year old man of Bhavanagar was transplanted in the body of a 49 year old patient of Jamanagar. A fast track system was created to transport the heart from Bhavnagar to Ahmedabad through specially created green corridors in both the cities from hospital to airport and vice versa taking just 82 minutes. As soon as the heart reached CIMS Hospital the entire cardiac team commenced the heart transplant procedure. From Jamnagar to Ahmedabad to Bhavnagar, the confluence of 3 cities thus went on to mark the first heart transplant of the state.

કાર્ડિયોથોરાસિક તથા ટ્રાન્સપ્લાન્ટ સર્જન

- ડો. ધીરેન શાહ
- ડો. ધવલ નાઇક
- ડો. મનન દેસાઈ
- ડો. શૌનક શાહ

કાર્ડિયાક એનેસ્થેસીયા

- ડો. ચિંતન શેઠ
- ડો. હિરેન ધોળકિયા
- ડો. નિરેન ભાવસાર

હાર્ટ ફેલ્યોર તથા ટ્રાન્સપ્લાન્ટ કાર્ડિયોલોજિસ્ટ

- ડો. મિલન ચગ
- ડો. અજય નાઇક
- ડો. સત્ય ગુપ્તા
- ડો. કેયૂર પરીખ
- ડો. વિનીત સાંખલા
- ડો. ઉર્મિલ શાહ
- ડો. વિપુલ કપૂર
- ડો. ગુણવંત પટેલ
- ડો. તેજસ વી. પટેલ
- ડો. હેમાંગ બક્ષી
- ડો. અનિશ ચંદારાણા

૩ કેથલેબ, ૨ કાર્ડિયાક સીટીસ્કેન તથા ૧ કાર્ડિયાક એમ.આર.આઈ ની સુવિધાઓ ધરાવતું ગુજરાતનું એકમાત્ર હાર્ટ સેન્ટર

સીમ્સ હોસ્પિટલમાં થયેલા ગુજરાતનાં પ્રથમ હાર્ટ ટ્રાન્સપ્લાન્ટની ફિલ્મ “હાર્ટ ટુ હાર્ટ” જુઓ: <http://heart.cims.org>

સીમ્સ એક્સપ્રેસ

ઉત્તમ સેવાઓ માટે તે જ દિવસે એપોઇન્ટમેન્ટ

શું તમારે આજે જ એપોઇન્ટમેન્ટ જોઈએ છે?

સીમ્સમાં, અમે ડોક્ટર* ની એ જ દિવસની એપોઇન્ટમેન્ટની ખાત્રી આપીએ છીએ જો તમે બપોરે ૧૨ વાગ્યા પહેલા ફોન કરો તો (સોમવાર થી શનિવાર) અથવા બીજા દિવસની સવારે +૯૧-૯૮૨૫૦૬૬૬૬૬૧, +૯૧-૭૯-૩૦૧૦૧૦૦૮/૧૨૦૦ *જે તે સ્પેશ્યાલીટીની ટીમમાંથી હાજર હશે તે ડોક્ટર એ દિવસે તપાસશે.

24 x 7 મેડિકલ હેલ્પલાઇન: +91-70 69 00 00 00 (સિતેર - છ - નવ અને છ “શુન્ય”)



CIMS
Care Institute of Medical Sciences
Earning Trust with World-Class Practices



International Centers of Excellence

એમ્બ્યુલન્સ અને ઇમરજન્સી:

+૯૧-૯૮૨૪૪ ૫૦૦૦૦, ૯૭૨૩૪ ૫૦૦૦૦

સીમ્સ હોસ્પિટલ: શુકન મોલ નજીક, ઓફ સાયન્સ સીટી રોડ, સોલા, અમદાવાદ-૩૮૦૦૬૦. ફોન: +૯૧-૭૯-૨૭૭૧ ૨૭૭૧-૭૫ (૫ નંબર)

CIMS Hospital Pvt. Ltd. | CIN: U85110GJ2001PTC039962 | info@cims.me



www.cims.org

CIMS Hospital India App on:





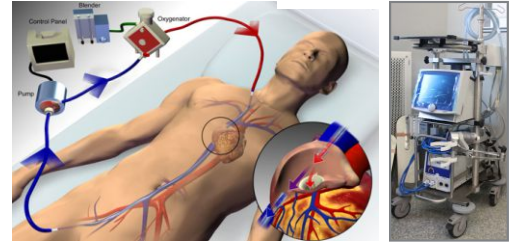
સીમ્સ હોસ્પિટલ

એક્સ્ટ્રાકોર્પોરીયલ મેમ્બ્રેન ઓક્સિજનેશન (ECMO)

સીમ્સની ખૂબજ મોટી તથા અનુભવી ઈકમો ટીમ એક એવી કાર્યપદ્ધતિ કે જેમાં ફેફસા તથા હૃદયને કાર્યરત રાખવા માટે મશીનનો ઉપયોગ લેવામાં આવે છે.

જ્યારે ફેફસાને પૂરતાં પ્રમાણમાં ઓક્સિજન પ્રાપ્ત નથી થતું અને જ્યારે હૃદય તેનાથી યતાં મહત્તમ પ્રયાસો કરવા છતાં પણ ઓક્સિજનનો પુરવઠો પૂરો નથી પાડી શકતું, તે સમયે એક કરતાં વધુ અંગો નિષ્ક્રિય બને છે અને વ્યક્તિનું મૃત્યુ થતું હોય છે. આવાં પ્રકારની પરિસ્થિતિઓમાં ઈકમો (ECMO) હૃદય તથા ફેફસાનાં બાયપાસ મશીન જેવી કામગીરી કરતુ હોય છે અને આ રીતે તે શરીરનાં અગોને સાજા કરવા માટે જરૂરી સમય તથા સારવાર પ્રદાન કરતુ હોય છે.

વિશ્વભરમાં સૈંકડે લોકોનાં જીવન ઈકમો (ECMO) શિસ્ત્રને કારણે બચાવી શકાયા છે.



નીચે જણાવ્યા મુજબની પરિસ્થિતિઓમાં ઈકમો (ECMO) મશીન એક આશાની કિરણ આપવા સમાન કામગીરી નિભાવે છે.

હૃદયની સમસ્યાઓ:

- હાર્ટ ફેલ્ચર
- બાયપાસ સર્જરી કરાવ્યા પહેલા અથવા પછી
- હૃદયનાં પ્રત્યારોપણની પહેલાં અથવા પછી
- હૃદયની જટિલ શસ્ત્રક્રિયાઓ બાદ
- જન્મજાત હૃદયની સમસ્યાઓમાં
- હૃદયરોગના મોટા હુમલા બાદ
- જટિલ એન્જ્યોપ્લાસ્ટીની પહેલાં અથવા પછી

ફેફસાંની સમસ્યાઓ:

- પુષ્ક વયે થતી શ્વાસોશ્વાસને લગતી તકલીફનાં લક્ષણો (ARDS)
- સ્વાઈન ફ્લુ
- ન્યુમોનિયા
- અસ્થમાનો એટેક
- કેમિકલ ન્યુમોનીટીસ
- ઈન્હેલેશનલ ન્યુમોનીટીસ
- ડૂબવાને આરે પહોચેલ વ્યક્તિને થતી સમસ્યાઓ માટે
- છાતીમાં ઉપડતું તીવ્ર સહલશણ (સિકેલ સેલ)
- ધ્રોન્કાયોલીટીસ
- નિરંતર હવાનો પ્રવાહ ચાલુ જ રહે તે પ્રકારનું સહલશણ (પર્સિસ્ટેન્ટ એર લીક સિન્ડ્રોમ)



International Centers of Excellence

સીમ્સ હોસ્પિટલ, શુકન મોલ નજીક, ઓફ સાયન્સ સીટી રોડ, સોલા, અમદાવાદ-૩૮૦૦૬૦. ફોન : +૯૧-૭૯-૨૭૭૧ ૨૭૭૧-૭૫ (૫ નંબર)

24 x 7 મેડિકલ હેલ્પલાઇન: +91-70 69 00 00 00 (સિતેર - છ - નવ અને છ "શુન્ય")

www.cims.org

CIMS Hospital India App on:   





સીમ્સ હોસ્પિટલ – અમદાવાદ

હેલ્થ ચેકઅપ

ફીટ રહો. સ્વસ્થ રહો. જાગૃત રહો.



તમને નીચેનામાંથી કોઈ પણ લક્ષણ જણાતું હોય તો તમારે હેલ્થ ચેકઅપ કરાવવું જરૂરી છે

- ૪૦ વર્ષથી વધારે ઉંમર
- મેદસ્વીતા – ભારેખમ શરીર
- તમાકુનું સેવન / ધુમ્રપાન અથવા દારૂનું વ્યસન
- તાણચુક્ત જીવન પદ્ધતિ
- ડાયાબીટીસ, હાઇ બ્લડ પ્રેશર અને હાર્ટ એટેક જેવી બીમારીનો વારસો હોય
- થોડો શ્રમ કરવાથી પણ થાકી જવાય
- વજન ઓછું થવું / વજન વધવું
- લાંબા સમયથી અપચો/કબજિયાત હોય
- શરીરના કોઈ પણ ભાગમાં ગાંઠ હોય (સ્તન, પેટ, હાથ-પગ વગેરે)
- ખાંસીમાં, પેશાબમાં કે જાજરમાં લોહી પડવું હોય

સીમ્સ હેલ્થ ચેકઅપ પેકેજીસ

- બેઝિક-૧
- બેઝિક-૨
- કોમ્પ્રીહેન્સીવ
- એડવાન્સ પ્લસ
- કિડ્સ
- વેલ મેન
- કાર્ડિયો ડાયાબિટીક પ્લસ
- એડવાન્સ પ્લસ-૧
- બેઝિક કાર્ડિયાક
- બોન
- એક્ઝિક્યુટિવ
- એડવાન્સ પ્લસ-૨
- વેલ વુમન
- કાર્ડિયો ડાયાબિટીક
- એડવાન્સ

ભારતના અત્યાધુનિક સીટી સ્કેન મશીન દ્વારા સીટી એન્જિયોગ્રાફી જેનો સમાવેશ એડવાન્સ પ્લસ, એડવાન્સ પ્લસ-૧ અને એડવાન્સ પ્લસ-૨ પેકેજમાં માં થઈ જાય છે

એપોઇન્ટમેન્ટ માટે ફોન કરો સવારે ૯ થી સાંજે ૫ કલાક સુધી +૯૧-૭૯-૩૦૧૦૧૦૮૬ / ૮૮



સીમ્સ હોસ્પિટલ

શુકન મોલ નજીક, ઓફ સાયન્સ સીટી રોડ, સોલા, અમદાવાદ-૩૮૦૦૬૦. ફોન : +૯૧-૭૯-૨૭૭૧ ૨૭૭૧-૭૫ (૫ નંબર)

ઇમેલ: info@cims.me | www.cims.org



"Maru Hriday" Registered under RNI No. GUJGUJ/2009/28044

Published 15th of every month

Permitted to post at PSO, Ahmedabad-380002 on the 22nd to 27th of every month under Postal Registration No. GAMC-1731/2016-2018 issued by SSP Ahmedabad valid upto 31st December, 2018

Licence to Post Without Prepayment No. CPMG/GJ/101/2016-2018 valid upto 31st December, 2018

If undelivered Please Return to :

CIMS Hospital, Nr. Shukan Mall,

Off Science City Road, Sola, Ahmedabad-380060.

Ph. : +91-79-2771 2771-75 (5 lines)

Fax: +91-79-2771 2770

Mobile : +91-98250 66664, 98250 66668

‘મારું હૃદય’ નો અંક મેળવવા અંગે : જો તમારે ‘મારું હૃદય’ નો અંક જોઈતો હોય તો તેની કિંમત ₹ ૬૦ (૧૨ અંક) છે. તેને મેળવવા માટે કેશ અથવા ચેક/ડીડી ‘સીમ્સ હોસ્પિટલ પ્રા. લી.’ ના નામનો તમારા નામ અને તમારા પુરતા એડ્રેસની વિગત સાથે અમારી ઓફિસ, “મારું હૃદય” ડિપાર્ટમેન્ટ, સીમ્સ હોસ્પિટલ, શુકન મોલ નજીક, ઓફ સાયન્સ સીટી રોડ, સોલા, અમદાવાદ-૩૮૦૦૬૦ પર મોકલી આપશો. ફોન નં. : +૯૧-૭૯-૩૦૧૦ ૧૦૫૯/૧૦૬૦

Care At HomesSM

home health @ your doorstep

સંપૂર્ણ મેડિકલ કેર આપના ઘરે

- સુરક્ષિત આરોગ્ય માટે ઉચ્ચ ગુણવત્તાયુક્ત સાર-સંભાળ
- ૨૪ કલાક સેવાઓ (રજાઓ તથા સપ્તાહના અંતિમ દિવસોમાં પણ)
- ઉચ્ચ પ્રશિક્ષિત અને અનુભવી હેલ્થકેર પ્રોફેશનલ્સ
- જો તમારે આ સેવાઓની જરૂર હોય તો ફક્ત અમને +૯૧-૯૦૯૯૦ ૬૭૯૮૮ પર ફોન કરો બાકી બધીની કાળજી અમે લઈશું

૧ દિવસ થી ૧ મહિના સુધી કે વધારે સમય માટે આરામદાયક નર્સિંગ સારવાર પુરી પાડવા

Email: info@careathomes.com

Web: www.careathomes.com

[facebook.com/careathomes](https://www.facebook.com/careathomes)

ડિસ્ચાર્જ પછીની સંભાળ | કેન્સર ના દર્દીઓની સંભાળ
વૃદ્ધ દર્દીની સંભાળ | બાળ દર્દીની સંભાળ
મેટરનીટી કેર | વેક્સીનેશન | મેડિકલ સપ્લાય



અમને કોલ કરો

+૯૧-૯૦૯૯૦ ૬૭૯૮૮

+૯૧-૮૧૪૧૮ ૯૨૯૯૯

આપના ઘરે સંપૂર્ણ ગુણવત્તાયુક્ત આરોગ્ય સારવાર મેળવવા માટે

CIMS Hospital : Regd Office: Plot No.67/1, Opp. Panchamrut Bunglows, Nr. Shukan Mall, Off Science City Road, Sola, Ahmedabad - 380060.

Ph. : +91-79-2771 2771-75 (5 lines) Fax: +91-79-2771 2770.

CIMS Hospital Pvt. Ltd. | CIN : U85110GJ2001PTC039962 | info@cims.me | www.cims.org

તંત્રી, મુદ્રક અને પ્રકાશક ડૉ. અનિશ ચંદ્રાણાએ સીમ્સ હોસ્પિટલ વતી હરિઓમ પ્રિન્ટરી, ૧૫/૧, નાગોરી એસ્ટેટ, ઇ.એસ.આઇ. ડિસ્પેન્સરીની સામે, દૂધેશ્વર રોડ, અમદાવાદ-૩૮૦૦૦૪ પાતેથી છાપ્યું અને સીમ્સ હોસ્પિટલ, શુકન મોલ નજીક, ઓફ સાયન્સ સીટી રોડ, સોલા, અમદાવાદ-૩૮૦૦૬૦ પાતેથી પ્રસિદ્ધ કર્યું.