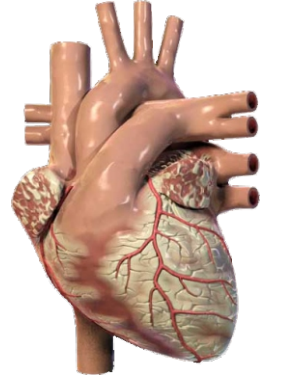


મારું હૃદય

વર્ષ-૭, અંક-૭૪, ૧૫ ફેબ્રુઆરી, ૨૦૧૬

 **CIMS**[®]
Care Institute of Medical Sciences



Price ₹ 5/-

કાર્ડિયોલોજિસ્ટ

ડૉ. અજય નાઇક	+૯૧-૯૮૨૫૦ ૮૨૬૬૬
ડૉ. સત્ય ગુપ્તા	+૯૧-૯૮૨૫૦ ૪૫૭૮૦
ડૉ. વિનીત સાંખલા	+૯૧-૯૮૨૫૦ ૧૫૦૫૬
ડૉ. વિપુલ કપૂર	+૯૧-૯૮૨૪૦ ૯૯૮૪૮
ડૉ. તેજસ વી. પટેલ	+૯૧-૯૮૪૦૩ ૦૫૧૩૦
ડૉ. ગુણવંત પટેલ	+૯૧-૯૮૨૪૦ ૬૧૨૬૬
ડૉ. કેયૂર પરીખ	+૯૧-૯૮૨૫૦ ૨૬૯૯૯
ડૉ. મિલન ચગ	+૯૧-૯૮૨૪૦ ૨૨૧૦૭
ડૉ. ઉર્મિલ શાહ	+૯૧-૯૮૨૫૦ ૬૬૯૩૯
ડૉ. હેમાંગ બક્ષી	+૯૧-૯૮૨૫૦ ૩૦૧૧૧
ડૉ. અનિશ ચંદ્રાણા	+૯૧-૯૮૨૫૦ ૯૬૯૨૨

કાર્ડિયક સર્જન

ડૉ. ધવલ નાયક	+૯૧-૯૦૯૯૧ ૧૧૧૩૩
ડૉ. મનન દેસાઈ	+૯૧-૯૬૩૮૫ ૯૬૬૬૯
ડૉ. ધીરેન શાહ	+૯૧-૯૮૨૫૦ ૭૫૯૩૩

પીડિયાટ્રીક અને સ્ટ્રક્ચરલ હાર્ટ સર્જન

ડૉ. શૌનક શાહ	+૯૧-૯૮૨૫૦ ૪૪૫૦૨
--------------	-----------------

કાર્ડિયોવાસ્ક્યુલર, થોરાસીક અને થોરાકોસ્કોપીક સર્જન

ડૉ. પ્રણવ મોદી	+૯૧-૯૮૨૪૦ ૮૪૭૦૦
----------------	-----------------

કાર્ડિયક એન્થેસ્ટીસ્ટ

ડૉ. હિરેન ધોળકિયા	+૯૧-૯૫૮૬૩ ૭૫૮૧૮
ડૉ. ચિંતન શેઠ	+૯૧-૯૧૭૩૨ ૦૪૪૫૪
ડૉ. નિરેન ભાવસાર	+૯૧-૯૮૭૯૫ ૭૧૯૧૭

પીડિયાટ્રીક કાર્ડિયોલોજિસ્ટ

ડૉ. કશ્યપ શેઠ	+૯૧-૯૮૨૪૬ ૧૨૨૮૮
ડૉ. દિવ્યેશ સાદવિવાળા	+૯૧-૯૨૩૮૩ ૩૯૯૮૦
ડૉ. મિલન ચગ	+૯૧-૯૮૨૪૦ ૨૨૧૦૭

નીઓનેટોલોજિસ્ટ અને

પીડિયાટ્રીક હાઇનેન્સીવીસ્ટ

ડૉ. અમિત ચિતલીયા	+૯૧-૯૦૯૯૯ ૮૭૪૦૦
ડૉ. સ્નેહલ પટેલ	+૯૧-૯૯૯૮૧ ૪૯૭૯૪

કાર્ડિયક ઇલેક્ટ્રોફિઝિયોલોજિસ્ટ

ડૉ. અજય નાઇક	+૯૧-૯૮૨૫૦ ૮૨૬૬૬
ડૉ. વિનીત સાંખલા	+૯૧-૯૮૨૫૦ ૧૫૦૫૬

ડાયુરેટિક્સ

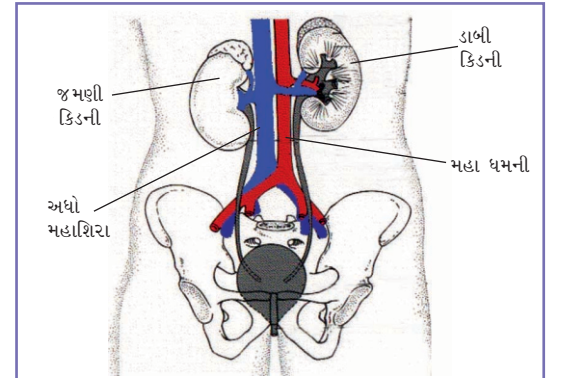
ડાયુરેટિક્સ શું છે?

ડાયુરેટિક્સ એટલે એ પ્રકારની દવાઓ કે જે કિડનીને પેશાબનો વધુ નિકાલ કરવા દબાણ કરે. ડાયુરેટિક્સના વિવિધ પ્રકારો છે. સામાન્ય પદાર્થો જેવા કે આલ્કોહોલિક પીણાં, કોફી અથવા ચામાં પણ ડાયુરેટિક્સ હોય છે.

બીમારીઓમાં વપરાતાં ડાયુરેટિક્સ પેશાબ કરાવતી ભારે દવાઓ હોય છે. એ માત્ર ડોક્ટરના પ્રિસ્ક્રિપ્શનથી જ મળે છે.

ક્યારે વપરાય છે?

શરીરમાં જ્યારે પાણીની માત્રા ખૂબ જ વધી જાય છે ત્યારે ડાયુરેટિક્સની જરૂર પડે છે. જ્યારે બીમાર હૃદય યોગ્ય રીતે પંપ ના કરી શકે અને શરીરની માંસપેશીઓમાં પાણી એકઠું થાય ત્યારે આમ બને છે. આ સ્થિતિને “કન્જેસ્ટિવ હાર્ટ ફેલ્યોર” કહે છે. કેટલાંક ડાયુરેટિક્સ રક્તના ઊંચા દબાણ (હાઇ બ્લડપ્રેશર)ની સારવાર કરવા અપાય છે.



ડાયુરેટિક્સ કિડની પર અસર કરી બી.પી. ઘટાડે છે.

તે કેવી રીતે કાર્ય કરે છે?

બધાં જ ડાયુરેટિક્સ કિડનીના કોષો પર સીધી અથવા આડકતરી રીતે કાર્ય કરે છે. કોફી અને ચામાં જે રસાયણ હોય છે તે કિડની પર સીધી રીતે કાર્ય કરી પેશાબની માત્રા વધારે છે. ડાયુરેટિક કિડનીના કોષો પર સીધી રીતે કાર્ય કરી સોડિયમ અને પાણીનો નિકાલ કરે છે. ઘણાં પ્રકારનાં ડાયુરેટિક્સ ઉપલબ્ધ છે. દરેક સહેજ અલગ રીતે કાર્ય કરે છે. ડોક્ટરને દર્દી માટે જે શ્રેષ્ઠ લાગશે તે સૂચવશે. “લેસિક્સ” એ જાણીતું ડાયુરેટિક છે.

સૌજન્ય ‘હૃદયની વાત ઢિલથી’ - લેખક : ડૉ. કેયૂર પરીખ



ડિજિટલિસ

શું છે?

છોડવાઓ ઘણી દવાઓના સ્રોત છે. સામાન્ય ફોક્સ ગ્લોવ પ્લાન્ટ, ડિજિટલિસ પરપૂરિયા (Purpura)નો ઉપયોગ છેક 1785થી હૃદયરોગ નિવારવા થતો આવ્યો છે. સૌપ્રથમ આ છોડવાનાં પાંદડાંઓ વાટીને તેના પાવડરનો હાર્ટ ફેલ્યોર (નબળા હૃદય માટે)ની સારવાર માટે ઉપયોગ થતો હતો.



કેવી રીતે કાર્ય કરે છે?

ડિજિટલિસ શરીરમાં વધારાના પ્રવાહી સાફ કરી શ્વસન ક્રિયાને વધુ સરળ બનાવવામાં મદદ કરે છે. તે હૃદયના કાર્યને વધુ સારું બનાવે છે. તે દિવસમાં એક વખત લઈ શકાય અને તેની કિંમત ઓછી હોય છે. હૃદયના સ્નાયુ જ્યારે યોગ્ય માત્રામાં રક્ત શરીરને પંપ ના કરે તો હાર્ટ ફેલ્યોર થાય છે. ડિજિટલિસ દરેક હૃદયના સ્નાયુના કોષની સંકોચનની ક્રિયા વધુ શક્તિશાળી બનાવે છે. ડિજિટલિસ હૃદયના દરને ધીમા પણ કરી શકે છે.



એક ડોક્ટર એક દર્દીના ઘરે વિઝિટ ગયા. તપાસ બાદ ડોક્ટરે દર્દીની પત્નીને બાજુમાં બોલાવી કહ્યું, 'તમારા પતિ ખરેખર તો બીમાર નથી, તેમને બીમારીનો વહેમ છે.'

થોડા દિવસો પછી ડોક્ટરે ખબર પૂછવા ફોન કર્યો.

'હવે તો તેમની બીમારી વધી ગઈ છે, સાહેબ,' દર્દીની પત્નીએ કહ્યું, 'હવે તો એમને એવું લાગે છે કે તેઓ મરી ગયા છે.'

કેવી રીતે વપરાય છે?

ડિજિટલિસ મોં વાટે અથવા નસ દ્વારા આપી શકાય છે. જ્યારે ખૂબ જ ઝડપી પરિણામ મેળવવા તે નસ દ્વારા અપાય છે. ડિજિટલિસ મોટેભાગે ગોળીના રૂપમાં લેવાય છે.

ડોક્ટરનો સંપર્ક ક્યારે સાધવો જોઈએ?

નીચે દર્શાવેલ આડઅસરો જણાય તો ડોક્ટરનો સીધો સંપર્ક સાધો.

- દર્દીના હૃદયના ધબકારા ખૂબ જ ધીમા પડે.
- હૃદયના વધારાના ધબકારા અનુભવાય.
- જો ઊલટી જેવું લાગે, અપચો અથવા નબળાઈ લાગે તો ડોક્ટરનો સંપર્ક સાધવો.

સૌજન્ય 'હૃદયની વાત દિલથી' - લેખક : ડૉ. કેયૂર પરીખ



CIMS
connect

સીમ્સ હોસ્પિટલ તરફથી નિયમિત માહિતી મેળવવા તથા નવા રસપ્રદ કેસોની જાણકારી માટે અમારી સાથે ફેસબુક થી જોડાઓ. તમે અમારી સીમ્સ હોસ્પિટલની એપ્લિકેશન એન્ડ્રોઇડ, (એપલ) આઇફોન અને વિન્ડો ફોનમાં ડાઉનલોડ કરી શકો છો જેનાથી તમને સ્વાસ્થ્ય સંબંધી ઉપયોગી માર્ગદર્શન મળી શકશે.



“સીમ્સ હોસ્પિટલ” (CIMS Hospital)ની એપ્લિકેશન ઉપલબ્ધ છે



એક શિક્ષક તરીકે તેમણે કેટલાય જીવનનું ઘડતર કર્યું. અમે તેમનાં હૃદયનું ઘડામણ કર્યું.



1 #dildilkikahani

નામ: શ્રી સયાલી ઈસોવી

ઉંમર: 68 વર્ષ

સ્થળ: ડુશાંબે, તજિકિસ્તાન

શ્રી ઈસોવી, એક શિક્ષક, એક ખેડૂત અને એક સામાજિક સેવક, પોતાનાં વતન ડુશાંબે, તજિકિસ્તાનમાં કેટલાય લોકોનાં પ્રેરણાસ્ત્રોત છે.

રોજિંદા જીવનમાં વિવિધ તકલીફોને પરિણામે જ્યારે તેમનાં હૃદયની તપાસ કરવામાં આવી, ત્યારે જાણવા મળ્યું કે તેઓ અસામાન્ય રીતે મોટું હૃદય ધરાવતા હતા, જે સામાન્ય હૃદય કરતાં 5 ગણું મોટું હતું. ઉપરાંત તેમની 2 આર્ટરીઓ પણ બ્લોક હતી. લોહીનાં અસામાન્ય દબાણને કારણે તેમનાં હૃદયનું પમ્પિંગ 60% થી ઘટીને 20% થઈ ગયું હતું. જેનાં પરિણામે તેમનું હૃદય ગમે ત્યારે ફેલ થઈ શકે તેમ હતું.

દરેક વાર્તામાં એક વળાંક જરૂર હોય છે. ઈસોવીનાં જીવનનો આ જ હતો તે વળાંક. CIMS ટીમનાં નિષ્ણાત કાર્ડિયાક સર્જનોએ તેમનાં હૃદયને વિશ્વસ્તરીય ઉપયોગમાં લેવાતી SVR (સર્જિકલ વેન્ટ્રીક્યુલર રિસ્ટોરેશન) પ્રક્રિયા દ્વારા હૃદયનું માપ બદલી, સામાન્ય આકારમાં લાવી, સુયોગ્ય ઘબકતું કર્યું અને બાયબાસ સર્જરી પણ કરી. જેનાં પરિણામે તેમનું હૃદય પહેલા કરતા વધુ સશક્ત અને નિયમિત ઘબકતું થયું.

શ્રી ઈસોવીએ અમને પ્રેરણા આપી કે નિષ્ફળતાનું કદ ગમે તેટલું મોટું હોય, તેનો આકાર બદલી સફળતામાં ફેરવી શકાય છે.

- પશ્ચિમી ભારતમાં SVR પ્રક્રિયાનાં પ્રણેતા
- પિડિયાટ્રિક, જીરીયાટ્રિક, નાજુક હૃદય અને ગ્રોનઅપ કોન્જેન્શીયલ હાર્ટ સર્જરીનાં નિષ્ણાત
- વિશ્વપ્રસિદ્ધ કાર્ડિયોલોજિસ્ટ અને સર્જનોની સક્ષમ ટીમ

www.cims.me



CIMS®

Care Institute of Medical Sciences

World-class practices. Trusted by doctors.

અપોઈન્ટમેન્ટ્સ : (L) +91 79 3010 1200 / 1008, (M) +91 98250 66661, (E) opd.rec@cimshospital.org

એમ્બ્યુલન્સ અને ઇમરજન્સી : (M) +91 98244 50000 / 97234 50000 / 90990 11234

24x7 હેલ્પલાઇન

+91 70690 00000

પ્લોટ નં. 67/1, પંચામૃત બંગલોઝ સામે, શુકન મોલ પાસે, ઓફ સોઈન્સ સિટી રોડ, સોલા, અમદાવાદ - 380 060, ગુજરાત, ઈન્ડિયા

CIMS Hospital Pvt. Ltd. | CIN: U85110GJ2001PTC039962 | info@cims.me | CIMS Hospital India App on:



વાસોડાયલેટર

વાસોડાયલેટર શું છે?

વાસોડાયલેટર લોહીની રક્તવાહિનીની દીવાલોને પહોળી કરી તેના સ્નાયુઓને આરામ પ્રદાન કરનારી દવા છે. તે લોહીનું પરિભ્રમણ વધુ સરળ બનાવે છે. વાસોડાયલેટર સામાન્ય રીતે ઊંચા લોહીના દબાણની બીજી દવાઓ સાથે વપરાય છે. આ દવાઓ ભાગ્યે જ એકલી અપાય છે.

ક્યારે વપરાય છે?

વાસોડાયલેટર સામાન્ય રીતે લોહીના ઊંચા દબાણને કાબૂમાં રાખવા માટે વપરાય છે. લોહીનું ઊંચું દબાણ હૃદયનું કાર્ય વધુ જટિલ બનાવે છે અને રક્તવાહિનીઓને નબળી બનાવી શકે છે, જે સમય જતાં કાયમી નુકસાનમાં પરિણમે છે. જો લોહીનાં ઊંચા દબાણની સારવાર ન થાય તો હૃદયરોગનો હુમલો આવવાનું, હૃદય બંધ પડી જવાનું કે કિડનીને નુકસાન થવાનું જોખમ રહે છે. કેટલાંક વાસોડાયલેટર એન્જાયના (angina) અથવા લોહીની બંધ ધમનીઓના કારણે થતું દર્દ ઓછું કરવામાં મદદ કરે છે. વાસોડાયલેટર દવાઓ હાર્ટ ફેલ્યોર(heart failure)વાળા દર્દીઓ માટે ખૂબ જ ઉપયોગી છે.

કેવી રીતે કાર્ય કરે છે?

વાસોડાયલેટર રક્તવાહિનીઓને (blood vessels) પહોળી કરે છે. એ રીતે તે લોહીના દબાણને ઓછું કરીને તથા લોહીના વધુ વહનને સુનિશ્ચિત કરી આ દવાઓ હૃદયના કાર્યભારને હળવો કરે છે. “એન્જિયોટેન્સીન -- કન્વર્ટિંગ એન્ઝાઇમ ઇનહીબીટર” એક પ્રકારનું વાસોડાયલેટર છે. એ “એસીઇ ઇનહીબીટર”ના નામે ઓળખાય છે.

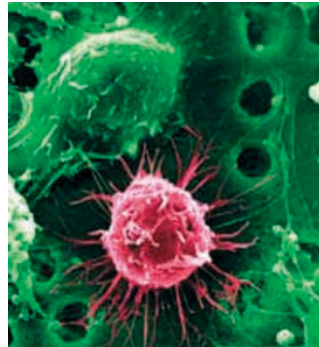


હું મારી જાતની સંભાળ કેવી રીતે રાખી શકું?

લોહીના ઊંચા દબાણવાળા લોકો ઘણી વાર સારું ‘ફીલ’ કરે છે. બધું સમુંસૂતરું અનુભવાતું હોય તો પણ તમારા ડોક્ટરની મુલાકાત લેવાનું બંધ ના કરશો અને દવાનું નિયમિત સેવન કરતા રહેશો. તમે લીધેલ દવા યોગ્ય રીતે કાર્ય કરે છે અને કોઈ અનિચ્છનીય આડઅસરો નથી, એ તમારા ડોક્ટરને નક્કી કરવા દો.

સ્ટેમ સેલ્સ (સંજીવની પેશી)

આપણી પૌરાણિક કથાઓમાં મૃત્યુ પછી અથવા ગંભીર ઈજા પછી માણસને સંજીવન કરવાના દાખલાઓ જોવા મળે છે. ભગવાન રામચંદ્રના લાડલા ભાઈ લક્ષ્મણજી લંકામાં રાવણની સેનાની સામે લડતી વખતે ગંભીર રીતે ઘાયલ થયા હતા. ત્યારે લંકાના વૈદ્યને બોલાવવામાં આવ્યા હતા. આ વૈદ્યે હિમાલય પર્વતમાંથી ખાસ જડીબુટ્ટી મંગાવી હતી. ભગવાન રામના સેવક હનુમાનજીએ તે જડીબુટ્ટીનો આખો પર્વત ઉપાડીને લઈ આવ્યા હતા અને લક્ષ્મણજીનો ઇલાજ થયો હતો. આધુનિક શાસ્ત્રીય દુનિયામાં પણ કંઈ એવું જ શોધાઈ રહ્યું છે.



હાર્ટ એટેક પછી

આપણે જોયું કે હાર્ટ-એટેક હૃદયના સ્નાયુને લોહી મળતું બંધ થવાથી થાય છે. જ્યારે હૃદયના સ્નાયુને લોહી ના મળે ત્યારે તે પેશી મૃત થઈ જાય છે. તેનું કામ કરી શકતી નથી. તે વધારે બગડી શકે છે અને આજુબાજુની તંદુરસ્ત પેશીઓને અડચણ સ્વરૂપ થઈ શકે. હૃદયના હુમલા પછી હૃદયની નુકસાન થયેલી આવી પેશીઓને ઇન્ફાર્ટ કહેવાય.

આ ઇન્ફાર્ટ હૃદયને ધબકવા દેતું નથી તેમજ હૃદયમાંથી વહેતા વીજળીના પ્રવાહના માર્ગો બદલી નાખે છે. આવું હૃદય તેણે કરવું જોઈએ તે કરતાં ઘણું ઓછું લોહી ધકેલે છે. ઇકોકાર્ડિયોગ્રાફીની તપાસમાં તે ખૂબ જ ઓછું ઇજેક્શન (હૃદયની કાર્યક્ષમતાનું પમ્પિંગનું પરિમાણ) બતાવે છે.

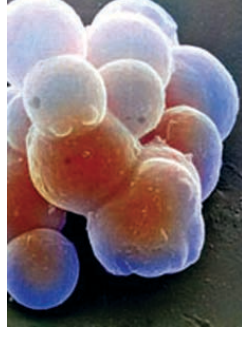
આવા હૃદયથી દર્દી જીવી શકે ખરો પણ તેને ખૂબ જ



નબળાઈ આવે. થોડુંક કામ કરીને પણ થાકી જવાય અને શ્વાસ પણ ચડે.

હાર્ટ-એટેક પછી જે દર્દીઓને સારવાર ના મળી હોય તે દર્દીઓને ઉપરોક્ત રીતે હૃદયની પેશીઓમાં કાયમી નુકસાન/નબળાઈ રહી જાય છે.

આવા કેસમાં સ્ટેમ સેલ્સ એટલે કે આપણા શરીરમાં વસતા એક ખાસ પ્રકારનાં રક્તકણ સંજીવનીની જેમ મૃત હૃદયપેશીને ફરીથી કાર્યક્ષમ બનાવે છે.



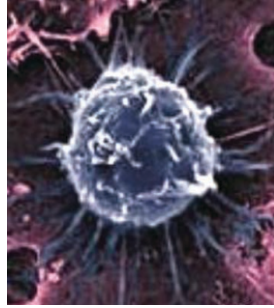
સ્ટેમ સેલ્સ એટલે શું?

સ્ટેમ સેલ્સ શરીરમાં એક ખાસ પ્રકારનો કોષ હોય છે જેનું વિભાજન થઈને તેમાંથી હૃદયના નવા કોષ બની શકે છે. સ્ટેમ સેલ્સથી અન્ય ભાગના કોષ પણ બની શકે છે. આથી સ્ટેમ સેલ્સ હાર્ટ-એટેક તેમજ અન્ય રોગના દર્દીઓ માટે ભવિષ્યમાં સંજીવની સ્વરૂપ થશે.

તે ક્યાં મળે?

સ્ટેમ સેલ્સ સામાન્ય રીતે લંબમજ્જાથી (બોન મેરો – એટલે કે હાડકાની વચ્ચેનો માવો) પ્રાપ્ત થાય છે. તે સિવાય ચરબી કોષ, સ્નાયુ કોષ અને ગર્ભનાળમાં પણ સ્ટેમ સેલ્સ હોય છે.

હવે તો વિદેશની અમુક કંપનીઓ ઘરમાં નવું બાળક જન્મે ત્યારે જ તેની ગર્ભનાળ(Umbilical Cord)માંથી સ્ટેમ સેલ્સ કાઢી તે સાચવવાની જવાબદારી લે છે. આ સ્ટેમ સેલ્સ તે બાળકને ખુદને તેમજ તેનાં માતા-પિતા અને ભાઈ-બહેનો માટે ભવિષ્યમાં ગંભીર બીમારીનો ઇલાજ કરવા ઉપયોગી થઈ શકે.



તેની ખાસિયત

સ્ટેમ સેલ્સની બે ખાસ વાત હોય છે :

- તેઓ સામાન્ય સ્વરૂપના હોય છે એટલે કે તે કોઈ પણ અવયવોની ખાસ પેશીની જેમ અમુક જ સ્વરૂપ અને અમુક જ કાર્ય કરતા નથી અને તેઓ ગમે તેટલી વખત વિભાજીત થઈ શકે છે.

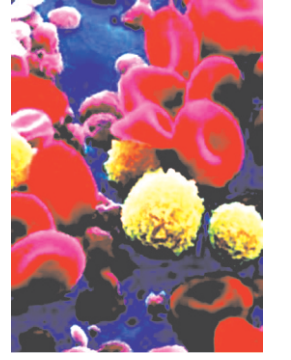
- અમુક સંજોગોમાં તેમનું વિભાજન થઈને ખાસ જાતના કોષ સર્જાય છે, દા.ત. હૃદયના કોષ અથવા સ્વાદુપિંડના કોષ.

સ્ટેમ સેલ્સનો હૃદયરોગમાં ઉપયોગ

સામાન્ય રીતે હૃદયના કોષ જન્મ પછી વિભાજન પામતા નથી એટલે હૃદયના કોષોને કોઈ પણ જાતની ઈજા થાય તો તે કાયમી ઈજા કહેવાય જેથી જેમ સમય જાય તેમ હૃદય ધીમે-ધીમે નબળું પડતું જાય અને છેવટે હાર્ટ ફેલ્યોર થઈ શકે.

હાર્ટ-એટેકના અત્યારના ઇલાજમાં હૃદયના ઈજા પામેલા કોષો અને મૃત કોષોના હિસાબે તેની આજુબાજુના કોષો પણ ઈજાગ્રસ્ત થઈ શકે અને હૃદયનો વધુ ને વધુ ભાગ નિષ્ક્રિય થાય છે.

આવા પ્રસંગે ઈજાગ્રસ્ત હૃદયના કોષોને સ્ટેમ સેલ્સ આપી તેમને ફરી કાર્યરત કરવામાં તજજ્ઞોને સફળતા મળી છે. આની ઉપર દુનિયાભરમાં ઘણી જગ્યાઓમાં સંશોધન ચાલી રહ્યા છે અને એવું લાગે છે કે, નિકટના ભવિષ્યમાં સ્ટેમ સેલ્સ આપી હૃદયનો ખરાબ થયેલો ભાગ ફરીથી કાર્યક્ષમ બનાવવામાં આવશે.



તે કેવી રીતે અપાશે

હાલમાં સ્ટેમ સેલ્સનો કેવી રીતે ઉપયોગ કરવો તેના વિશે શોધ ચાલી રહી છે. સ્ટેમ સેલ્સ ઇંજેક્શન દ્વારા અથવા એન્જિયોગ્રાફીની જેમ જાંઘની ધમની વાટે કેથેટર નાખી હૃદયની કોરોનરી આર્ટરીમાં પણ આપવામાં આવે છે. સ્ટેમ સેલ્સ વાપરવાનો સૌથી સારો રસ્તો વધુ સંશોધન પછી ખબર પડશે.

સ્ટેમ સેલ્સ ક્યારે આપવા અને કેટલા આપવા તે ઉપર પણ સંશોધન ચાલી રહ્યું છે.

ભવિષ્યમાં એમ પણ બની શકે કે હાર્ટ-એટેક પછી સ્ટેમ સેલ્સનો ઇલાજ લઈ હાર્ટ-એટેકના દર્દીઓ પહેલા કરતાં વધુ ઝડપથી દોડશે અને વધુ કામ કરવાની ક્ષમતા રાખશે.

સૌજન્ય ‘હૃદયની વાત દિલથી’ - લેખક : ડૉ. કેયૂર પરીખ





CIMS

ભારતનું એકમાત્રમાંનું કેન્દ્ર કે જ્યાં તમામ સંભવિત પર્ક્યુટેનિયસ કાર્ડિયાક ઇન્ટરવેન્શન કરવામાં આવે છે

એસીસી સેન્ટર ઓફ એક્સેલન્સ તરીકે પ્રમાણિત ભારતનું એકમાત્ર કેન્દ્ર



International Centers of Excellence

ટ્રાન્સકેથેટર એઓર્ટિક વાલ્વ રિપ્લેસમેન્ટ TAVR (TAVI)

એક લઘુતમ વાઢકાપ કરવી પરે તેવી સર્જિકલ પ્રક્રિયા જેનાથી જૂના, ક્ષતિગ્રસ્ત વાલ્વને દૂર કર્યા વગર વાલ્વને રિપેર કરી શકાય

પર્ક્યુટેનિયસ ટ્રાન્સલ્યુમિનલ સેપ્ટલ માયોકાર્ડિયલ એબ્લેશન (PTSSMA)

હૃદયના સ્નાયુઓની વધારે પડતી વૃદ્ધિને ઘટાડવા માટે લઘુતમ વાઢકાપ કરવી પરે તેવી પ્રક્રિયા (સેપ્ટલ બ્રાન્ચમાં એબ્સોલ્યુટ આલ્કોહોલ દાખલ કરવું)

સ્ટ્રુકચરલ ઇન્ટરવેન્શન્સ અને એડવર્ટ કોન્જેનિટલ ઇન્ટરવેન્શન

બલૂન માઇટ્રલ / એઓર્ટિક પલ્મોનરી / વાલ્વ્યુલોપ્લાસ્ટી. અસાધારણ વાલ્વને બલૂન દ્વારા પહોળા કરવાની પદ્ધતિ.

રોટાબ્લેશન

રોટાબ્લેશનમાં એક ટ્યુકડી ડ્રીલનો ઉપયોગ કરીને ધમનીઓમાં જામેલું કેલ્શિયમ દૂર કરવામાં આવે છે. આ ડ્રીલ કોમ્પ્રેસ હવાથી કામ કરે છે. ૧૯૯૦થી સીમ્સ કાર્ડિયોલોજીને આ બાબતમાં સૌથી વધુ અનુભવ છે અને સેંકડો કેસમાં રોટાબ્લેશનનો ઉપયોગ કરાયો છે.

રિનલ ડિનર્વેશન

રિનલ ડિનર્વેશન પ્રક્રિયામાં રિનલ ડિનર્વેશન (આરડીએન) તરીકે ઓળખાતી ટેકનિકનો ઉપયોગ કરીને વધારે પડતા સક્રિય રિનલ તંતુઓને શાંત કરવામાં આવે છે. તેના કારણે કિડનીમાં એવા અંતઃસ્થાવો (હોર્મોન)નું ઉત્પાદન ઘટે છે જેનાથી બ્લડ પ્રેશર વધતું હોય છે. તે હૃદય, કિડની અને રક્તવાહિનીઓને વધારે નુકસાન સામે રક્ષણ આપે છે.

TEVAR

થોરેસિક એન્ડોવેસ્ક્યુલર એન્યુરિઝમ રિપેર ધમનીની દિવાલ અસાધારણ રીતે ફૂલી ગઈ હોય તેની સારવાર કરવાની નોનસર્જિકલ પદ્ધતિ

ઇલેક્ટ્રોફિઝિયોલોજી

કાર્ટો ૩ સિસ્ટમ

દર્દીના હૃદયમાં એક થી વધારે કેથેટરને સચોટ રીતે જોવા અને કેથેટરનું સ્થળ જાણવા માટે અદ્યતન થી-ડી મેપિંગ અને ઇમેજિંગ તથા એરીથમોજેનીકનું ચોક્કસ સ્થાન જાણવા માટે

ઉપકરણો

- એ.આઇ.સી.ડી.
- સી.આર.ટી.
- પેસમેકર

એટ્રીયલ સેપ્ટલ ડિફેક્ટ (એએસડી), વેન્ટ્રીક્યુલર સેપ્ટલ ડિફેક્ટ (વીએસડી) અને પેટન્ટ ડક્ટસ આર્ટેરિયસ (પીડીએ)

એક એવી પ્રક્રિયા જેમાં સેપ્ટમના કાણામાં અથવા હૃદયના ઉપરના કક્ષ (એએસડી) અને નીચેના કક્ષ (વીએસડી)માં એક છત્રી જેવું ઉપકરણ દાખલ કરવામાં આવે છે અને તેને સંપૂર્ણ બંધ કરાય છે. શરીરની મુખ્ય ધમનીમાંથી ફેક્સાની ધમનીમાં લોહીના વધારાના પૂરવઠાને નિયંત્રણમાં રાખવા માટેની પ્રક્રિયા.

કોમ્બેક્સ કોન્જેનિટલ પિડિયાટ્રીક ઇન્ટરવેન્શન

તેમાં વીએસડી ક્લોઝર માટે હાઇબ્રિડ પ્રક્રિયા, ડક્ટ સ્ટેન્ટિંગ અને સાયાનોટિક નિયોનેટ્સમાં આરવીઓટી સ્ટેન્ટિંગનો સમાવેશ થાય છે. તે શિશુઓમાં સર્જરી કરવા માટેનો અસરકારક વિકલ્પ છે.

ફેક્શનલ ફ્લો રિઝર્વ (FFR) અને ઇન્ટ્રાવેસ્ક્યુલર અલ્ટ્રાસાઉન્ડ (IVUS)

ફેક્શનલ ફ્લો રિઝર્વ એ ગાઇડ વાયર આધારિત પ્રક્રિયા છે જેનાથી સચોટ રીતે બ્લડ પ્રેશર અને હૃદયની ધમનીના ચોક્કસ ભાગમાં પ્રવાહ માપવામાં આવે છે

આઇવીયુએસ દ્વારા આપણે કોરોનરી ધમનીને અંદરથી બહાર તરફ જોઈ શકીએ છીએ જેનાથી તાત્કાલિક તસવીરો મળે છે, જેમ કે કોરોનરી એન્જિયોગ્રાફી, જે કેથ લેબમાં કરવામાં આવે છે. સિમ્સ વર્ષોથી વ્યૂઅલ હિસ્ટોલોજી સહિત આઇવીયુએસનો ઉપયોગ કરે છે.

એમઆરઆઇ - સિગ્ના એક્સપ્લોરર અને સીટી સ્કેન - રિવોલ્યુશન ઇવીઓ ૧૨૮ સ્લાઇસ સીમ્સ ખાતે ટૂંક સમયમાં આવે છે (આગામી મહિને)

MRI - સિગ્ના એક્સપ્લોરર

એમઆરઆઇ જે પ્રથમ વખત કોરોનરી એમઆરઆઇ એન્જિયોગ્રાફી (કોન્ટ્રાસ્ટ વગર) ધરાવે છે.

સીટી સ્કેન

ભારતમાં પ્રથમ વખત ઉપયોગમાં લેવાશે જે અત્યાધુનિક કાર્ડિયોવેસ્ક્યુલર ઇમેજિંગ ધરાવે છે.

CIMS
Care Institute of Medical Sciences
World-class practices. Trusted by doctors.



સીમ્સ હોસ્પિટલ, શુકન મોલ નજીક, ઓફ સાયન્સ સીટી રોડ, સોલા, અમદાવાદ-૩૮૦૦૬૦.

એપોઇન્ટમેન્ટ માટે ફોન : +૯૧-૭૯-૩૦૧૦ ૧૨૦૦, ૩૦૧૦ ૧૦૦૮

એમ્બ્યુલન્સ અને ઇમરજન્સી : +૯૧-૯૮૨૪૪ ૫૦૦૦, ૯૭૨૩૪ ૫૦૦૦





સીમ્સ કેન્સર સેન્ટર

અત્યાધુનિક કેન્સર સર્જરી સેન્ટરનો આરંભ રેડિએશન અને મેડિકલ ઓન્કોલોજી યુનિટ સાથે



સર્જકલ ઓન્કોલોજી ટીમ

ડૉ. દર્શન આર. ભણસાલી (મો) +૯૧-૯૮૨૫૦૯૬૭૬૩ ડૉ. જયેશ વી. પટેલ (મો) +૯૧-૯૮૨૫૦૪૯૮૭૪ ડૉ. નટુ પટેલ (મો) +૯૧-૯૮૨૫૦૪૩૬૭૨ ડૉ. અશોક પટેલ (મો) +૯૧-૯૮૨૫૦૨૦૫૪૪ ડૉ. તરંગ એચ. પટેલ (મો) +૯૧-૯૮૨૫૦૨૨૦૭૪

કેન્સર સર્જરી

- મોં અને ગળાના કેન્સરના ઓપરેશન અને કમાન્ડો ઓપરેશન-માઇક્રોવાસ્ક્યુલર રિકન્સ્ટ્રક્ટીવ ઓપરેશન
- સ્તન કેન્સરનું ઓપરેશન અને સ્તન બચાવવાનું કેન્સરનું ઓપરેશન
- થાઇરોઇડ અને પેરાથાઇરોઇડ ઓપરેશન
- પેરોટીડ(લાળગંથી)ના જટિલ ઓપરેશન
- આંતરડા અને હોજરી કેન્સરના ઓપરેશન, દુરબીનથી આંતરડાના કેન્સરના ઓપરેશન
- લીવર, પેનક્રીઆસ(સ્વાદુપીડ)ના ઓપરેશન
- ગભાશય, અંડાશયના કેન્સરના ઓપરેશન
- પેશાબમાર્ગના કેન્સરના ઓપરેશન
- હાડકાના કેન્સરના ઓપરેશન
- ફેફસાના કેન્સરના ઓપરેશન
- મગજના કેન્સરના ઓપરેશન

રેડિએશન ઓન્કોલોજી ટીમ

ડૉ. દેવાંગ સી. ભાવસાર (મો) +૯૧-૯૮૨૫૦ ૭૪૪૧૧ ડૉ. કિંજલ આર. જાની (મો) +૯૧-૯૮૨૫૫ ૭૬૫૩૩ ડૉ. મૌલિક ભેંસદરિયા (મો) +૯૧-૯૮૨૫૭ ૮૫૮૫૯
 ડૉ. મલ્હાર પટેલ (મો) +૯૧-૯૫૩૭૬ ૬૪૭૫૭ ડૉ. પ્રાપ્તિ પટેલ દેસાઈ (મો) +૯૧-૯૦૩૯૨૭૧૪૬૬

મેડિકલ ઓન્કોલોજી ટીમ

ડૉ. ચિરાગ દેસાઈ ડૉ. રાહુલ જયસ્વાલ ડૉ. સંકેત શાહ
 ડૉ. અભિષેક કકરુ ડૉ. ભાવિન શાહ ડૉ. શૈલેષ તલાટી
 ડૉ. સંદીપ શાહ ડૉ. દીપા ત્રિવેદી



ઇલેક્ટ્રા સિનર્જ પ્લેટફોર્મ –
 અત્યાધુનિક રેડિએશનની સારવાર આપવા માટે
 Areez Khambatta Benevolent Trust ની પહેલ



એશિયામાં પ્રથમ વખત,
 Versa-HD રેડિએશન થેરાપી
 જે વિશાળ શ્રેણીની ગાંઠ અને જટિલ
 પ્રકારના કેન્સરની સારવાર કરશે



એપોઇન્ટમેન્ટ માટે ફોન +૯૧-૯૯૭૯૨ ૭૫૫૫૫

૨૪ X ૭ હેલ્પલાઇન: +૯૧-૭૦૬૯૦૦૦૦૦

એમ્બ્યુલન્સ અને ઇમરજન્સી
 +૯૧-૯૮૨૪૪ ૫૦૦૦૦, ૯૭૨૩૪ ૫૦૦૦૦

સીમ્સ હોસ્પિટલની ઓલીકેશન ડાઉનલોડ કરો

સીમ્સ હોસ્પિટલ, શુકન મોલ નજીક, ઓફ સાયન્સ સીટી રોડ, સોલા, અમદાવાદ-૩૮૦૦૬૦. info@cims.me | www.cims.me



"Maru Hriday" Registered under RNI No. GUJGUJ/2009/28044

Published 15th of every month

Permitted to post at PSO, Ahmedabad-380002 on the 22nd to 27th of every month under Postal Registration No. GAMC-1731/2016-2018 issued by SSP Ahmedabad valid upto 31st December, 2018

Licence to Post Without Prepayment No. CPMG/GJ/101/2016-2018 valid upto 31st December, 2018

If undelivered Please Return to :

CIMS Hospital, Nr. Shukan Mall,

Off Science City Road, Sola, Ahmedabad-380060.

Ph. : +91-79-2771 2771-75 (5 lines)

Fax: +91-79-2771 2770

Mobile : +91-98250 66664, 98250 66668

‘મારું હૃદય’ નો અંક મેળવવા અંગે : જો તમારે ‘મારું હૃદય’ નો અંક જોઈતો હોય તો તેની કિંમત ₹ ૬૦ (૧૨ અંક) છે. તેને મેળવવા માટે કેશ અથવા ચેક/ડીડી ‘સીમ્સ હોસ્પિટલ પ્રા. લી.’ ના નામનો તમારા નામ અને તમારા પુરતા એડ્રેસની વિગત સાથે અમારી ઓફિસ, “મારું હૃદય” ડિપાર્ટમેન્ટ, સીમ્સ હોસ્પિટલ, શુકન મોલ નજીક, ઓફ સાયન્સ સીટી રોડ, સોલા, અમદાવાદ-૩૮૦૦૬૦ પર મોકલી આપશો. ફોન નં. : +૯૧-૭૯-૩૦૧૦ ૧૦૫૯/૧૦૬૦

Care At Homes

home health @ your doorstep

સંપૂર્ણ મેડિકલ કેર આપના ઘરે

- સુરક્ષિત આરોગ્ય માટે ઉચ્ચ ગુણવત્તાયુક્ત સાર-સંભાળ
- ૨૪ કલાક સેવાઓ (રજાઓ તથા સપ્તાહના અંતિમ દિવસોમાં પણ)
- ઉચ્ચ પ્રશિક્ષિત અને અનુભવી હેલ્થકેર પ્રોફેશનલ્સ
- જો તમારે આ સેવાઓની જરૂર હોય તો ફક્ત અમને +૯૧-૯૦૯૯૦ ૬૭૯૯૯ અથવા +૯૧-૮૧૪૧૮ ૯૨૯૯૯ પર ફોન કરો બાકી બધીની કાળજી અમે લઈશું

૧ દિવસ થી ૧ મહિના સુધી કે વધારે સમય માટે આરામદાયક નર્સિંગ સારવાર પુરી પાડવા

Email: info@careathomes.com

Web: www.careathomes.com

[facebook.com/careathomes](https://www.facebook.com/careathomes)

મેડિકલ / નર્સિંગ / કેરગીવર / રિહેબિલીટેશન સેવાઓ



અમને કોલ કરો
+૯૧-૯૦૯૯૦ ૬૭૯૯૯

+૯૧-૮૧૪૧૮ ૯૨૯૯૯

આપના ઘરે સંપૂર્ણ ગુણવત્તાયુક્ત આરોગ્ય સારવાર મેળવવા માટે

CIMS Hospital : Regd Office: Plot No.67/1, Opp. Panchamrut Bunglows, Nr. Shukan Mall, Off Science City Road, Sola, Ahmedabad - 380060.

Ph. : +91-79-2771 2771-75 (5 lines) Fax: +91-79-2771 2770.

CIMS Hospital Pvt. Ltd. | CIN : U85110GJ2001PTC039962 | info@cims.me | www.cims.me

તંત્રી, મુદ્રક અને પ્રકાશક ડૉ. અનિશ ચંદ્રાણાએ સીમ્સ હોસ્પિટલ વતી હરિઓમ પ્રિન્ટરી, ૧૫/૧, નાગોરી એસ્ટેટ, ઇ.એસ.આઇ. ડિસ્પેન્સરીની સામે, દૂધેશ્વર રોડ, અમદાવાદ-૩૮૦૦૦૪ પાતેથી છાપ્યું અને સીમ્સ હોસ્પિટલ, શુકન મોલ નજીક, ઓફ સાયન્સ સીટી રોડ, સોલા, અમદાવાદ-૩૮૦૦૬૦ પાતેથી પ્રસિદ્ધ કર્યું.