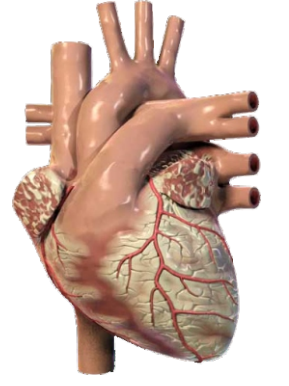


# મારું હૃદય

વર્ષ-૭, અંક-૮૦, ૧૫ ઓગસ્ટ, ૨૦૧૬

 **CIMS**<sup>®</sup>  
Care Institute of Medical Sciences



Price ₹ 5/-

## કાર્ડિયોલોજિસ્ટ

ડૉ. સત્ય ગુપ્તા	+૯૧-૯૯૨૫૦ ૪૫૭૮૦
ડૉ. વિનીત સાંખલા	+૯૧-૯૯૨૫૦ ૧૫૦૫૬
ડૉ. વિપુલ કપૂર	+૯૧-૯૯૨૪૦ ૯૯૮૪૮
ડૉ. તેજસ વી. પટેલ	+૯૧-૯૯૪૦૩ ૦૫૧૩૦
ડૉ. ગુણવંત પટેલ	+૯૧-૯૯૨૪૦ ૬૧૨૬૬
ડૉ. કેયૂર પરીખ	+૯૧-૯૯૨૫૦ ૨૬૯૯૯
ડૉ. મિલન ચગ	+૯૧-૯૯૨૪૦ ૨૨૧૦૭
ડૉ. ઉર્મિલ શાહ	+૯૧-૯૯૨૫૦ ૬૬૯૩૯
ડૉ. હેમાંગ બક્ષી	+૯૧-૯૯૨૫૦ ૩૦૧૧૧
ડૉ. અનિશ ચંદ્રરાણા	+૯૧-૯૯૨૫૦ ૯૬૯૨૨
ડૉ. અજય નાઈક	+૯૧-૯૯૨૫૦ ૮૨૬૬૬

## કાર્ડિયાક સર્જન

ડૉ. મનન દેસાઈ	+૯૧-૯૬૩૮૫ ૯૬૬૬૯
ડૉ. ધીરેન શાહ	+૯૧-૯૯૨૫૫ ૭૫૯૩૩
ડૉ. ધવલ નાયક	+૯૧-૯૦૯૯૧ ૧૧૧૩૩

## પીડિયાટ્રીક અને સ્ટ્રુકચરલ હાર્ટ સર્જન

ડૉ. શૌનક શાહ	+૯૧-૯૯૨૫૦ ૪૪૫૦૨
--------------	-----------------

## કાર્ડિયોવાસ્ક્યુલર, થોરાસીક અને થોરાકોસ્કોપીક સર્જન

ડૉ. પ્રણવ મોદી	+૯૧-૯૯૨૪૦ ૮૪૭૦૦
----------------	-----------------

## કાર્ડિયાક એન્થેસ્ટીસ્ટ

ડૉ. ચિંતન શેઠ	+૯૧-૯૧૭૩૨ ૦૪૪૫૪
ડૉ. નિરેન ભાવસાર	+૯૧-૯૯૭૯૫ ૭૧૯૧૭
ડૉ. હિરેન ધોળકિયા	+૯૧-૯૫૮૬૩ ૭૫૮૧૮

## પીડિયાટ્રીક કાર્ડિયોલોજિસ્ટ

ડૉ. કશ્યપ શેઠ	+૯૧-૯૯૨૪૬ ૧૨૨૮૮
ડૉ. દિવ્યેશ સાદશીવાળા	+૯૧-૯૨૩૮૩ ૩૯૯૮૦
ડૉ. મિલન ચગ	+૯૧-૯૯૨૪૦ ૨૨૧૦૭

## નીઓનેટોલોજિસ્ટ અને

## પીડિયાટ્રીક હૃદય-સીવીસ્ટ

ડૉ. અમિત ચિતલીયા	+૯૧-૯૦૯૯૯ ૮૭૪૦૦
ડૉ. સ્નેહલ પટેલ	+૯૧-૯૯૯૯૯ ૪૯૭૯૪

## કાર્ડિયાક ઇલેક્ટ્રોફિઝિયોલોજિસ્ટ

ડૉ. અજય નાઈક	+૯૧-૯૯૨૫૦ ૮૨૬૬૬
ડૉ. વિનીત સાંખલા	+૯૧-૯૯૨૫૦ ૧૫૦૫૬

## સી.પી.આર.

**સીપીઆર શું છે ? (કાર્ડિયો પ્લમોનરી રીસસીટેશન)**

સીપીઆર એ “એકાએક હૃદય બંધ પડી જવાની ઘટના” દરમિયાન વ્યક્તિને આપવામાં આવતી તાત્કાલિક સારવાર છે. ડોક્ટર, નર્સ અથવા પેરામેડિકલ વ્યક્તિ અને જો, યોગ્ય તાલીમ લીધેલી હોય તો કોઈપણ સામાન્ય વ્યક્તિ આ સારવાર આપી શકે છે. આ સારવાર આપવાથી ગંભીર વ્યક્તિને, આગળની સારવાર માટે કોઈ યોગ્ય હોસ્પિટલ સુધી પહોંચાડી શકાય છે. સીપીઆર કરવાથી વ્યક્તિના ત્યાં સુધી જીવિત રહેવાની શક્યતા ખૂબ વધી જાય છે.

## સીપીઆરનું મહત્વ :

સીપીઆર (કાર્ડિયાક મસાજ) આપવાથી હૃદય બંધ પડી ગયેલી વ્યક્તિના શરીરમાં લોહીનું પરિભ્રમણ ચાલુ રાખી શકાય છે. આમ થવાથી શરીરના મહત્વના અંગો જેવા કે, મગજ, કીડની, લીવર, હૃદય વગેરેને લોહી મળતું રહે છે. આવી વ્યક્તિને જો તાત્કાલિક હોસ્પિટલ પહોંચાડવામાં આવે તો,

તેમની જિંદગી બચવાની શક્યતા ખૂબ વધી જાય છે.

## સીપીઆર – સામાન્ય વ્યક્તિએ શીખવું જરૂરી છે :

હાર્ટ-એટેક, સ્ટ્રોક વગેરે જેવી ગંભીર બીમારી કોઈને પણ, ક્યારે પણ થઈ શકે છે. આવા ઘણાં દર્દીઓમાં હૃદય એકાએક બંધ પડી જાય છે. તબીબી મદદ/એમ્બ્યુલન્સ મળે ત્યાં સુધી દર્દીને કાર્ડિયાક મસાજ આપવો જરૂરી છે. જો કોઈ વ્યક્તિ આ સારવાર પદ્ધતિ શીખી હોય તો પોતાના પરિવાર/સમાજ/પડોશમાં કોઈને પણ મદદરૂપ થઈ શકે છે.

## સીપીઆરની સારવાર કેવી રીતે આપવી :

દર્દીને સપાટ અને નક્કર જગ્યા પર સૂવડાવો. નીચે જણાવેલી બચાવની શ્રેણીમાં જાણ કરો. જ્યારે તમે એકલા હો અને અચાનક કોઈ વ્યક્તિને જમીન પર પડેલી જુઓ, તો સૌથી પહેલાં એ





ફોન કરો  
ધમજન્સી સારવાર  
માટે

સીપીઆર

વહેલી તકે  
જાણકારી આપો

આધુનિક  
સારવાર  
માટે મોકલો

હોસ્પિટલમાં  
આપવામાં આવતી  
તબીબી સારવાર

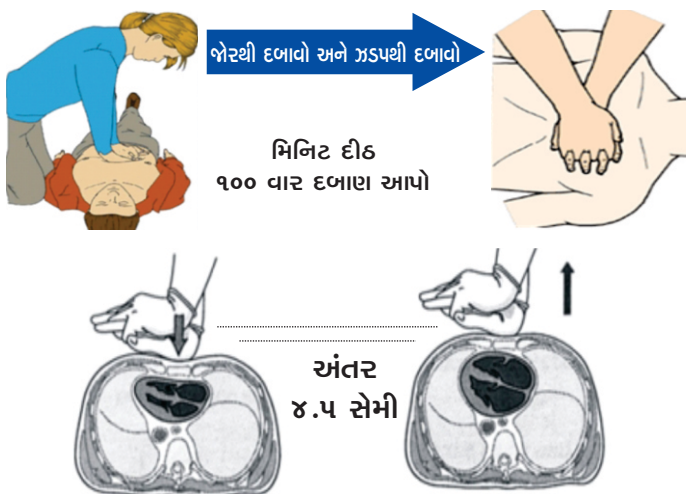
ચકાસી લો કે શું એને ખરેખર સીપીઆરની જરૂર છે :

- તેના શ્વાસ ચાલે છે?
  - તમને તેનામાં કંઈ હલનચલન થતું જણાય છે?
- તમને એવું લાગે કે એ વ્યક્તિ જીવિત હોવાનાં લક્ષણો જણાતાં નથી, તો તરત જ સીપીઆર આપવાનો સમય છે:

શ્વાસની ચકાસણી કરો

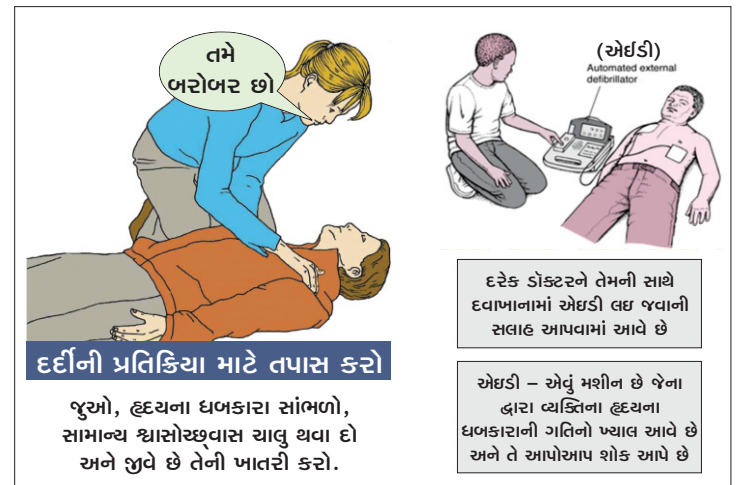
જો વ્યક્તિમાં જીવિત હોવાનાં  
કોઈ લક્ષણો જોવા ન મળે તો તરત જ

**છાતી પર દબાણ આપવાનું શરૂ કરી દો**



**છાતી પર દબાણ કઈ રીતે આપવું?**

- વ્યક્તિની છાતીના વચ્ચેવચ્ચે તમારા બંને હાથ મૂકો. તમારા એક હાથ પર બીજો હાથ રાખો.
- હવે છાતી પર મિનિટમાં ૧૦૦ વાર દબાણ આવે એ રીતે જોરથી દબાવો અને દરેક વાર દબાણ આપ્યા પછી દર્દીને થોડી રાહત થાય એ ધ્યાન આપો. દરેક દબાણ વખતે છાતી ૪-૫ સેમી દબાવવી જોઈએ.
- ક્યારેય મોં દ્વારા શ્વાસોચ્છવાસ આપવાનો પ્રયત્ન ન કરો અને છાતી પર દબાણ આપવાનું ચાલુ રાખો.



દરેક ડોક્ટરને તેમની સાથે દવાખાનામાં એઈડી લઈ જવાની સલાહ આપવામાં આવે છે

એઈડી - એવું મશીન છે જેના દ્વારા વ્યક્તિના હૃદયના ધબકારાની ગતિનો ખ્યાલ આવે છે અને તે આપોઆપ શોક આપે છે



જો ઓટોમોટેડ એક્સટર્નલ ડેફ્રિલેટર (એઈડી) ઉપલબ્ધ હોય તો તેનો તરત જ ઉપયોગ કરો...

નવી માર્ગદર્શિકા પ્રમાણે મોં દ્વારા શ્વાસોચ્છવાસ આપવા જરૂરી નથી. જો તમે તાલીમ લીધેલી ન હોય અથવા અનુકૂળ ન લાગતું હોય તો માત્ર છાતી પર દબાણ આપવાનું સતત ચાલુ રાખો.

જો દર્દી બચી જાય, તો પછી તેને આરામદાયક સ્થિતિમાં સૂવડાવી દો.

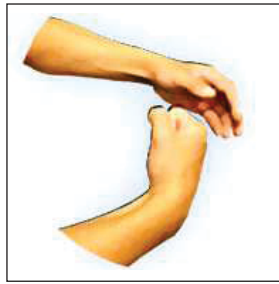


### હાઈમલીક પ્રક્રિયા (Heimlich Manoeuvre)

ખાતા ખાતા કોઈકવાર શ્વાસનળીમાં ખાવાનું / પદાર્થ જો ભરાય તો હાઈમલીક મનૂવર / પ્રક્રિયા કરવી પડે.



૧. દર્દીને આગળની તરફ સહેજ નમાવી તેની પાછળ તમે ઊભા રહો.



૨. એક હાથની મુઠ્ઠી વાળી સહેજ મુક્કો મારો.



૩. તમારા બંને હાથ દર્દીની ગોળ ફરતે વિટાળી, તેની પાંસળીઓની નીચે અને પેટના ઉપરના ભાગે રાખી મુઠ્ઠી વાળીને જકડી રાખો.



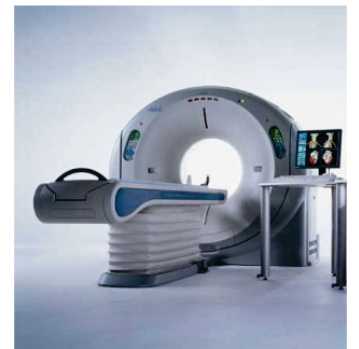
૪. અંદરની તરફ અને ઉપરની તરફ ઝડપથી હલનચલન શરૂ કરો.

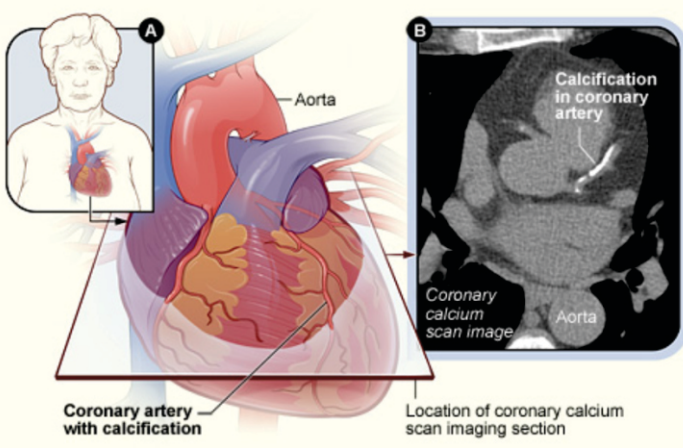
## કોમ્પ્યુટેડ ટોમોગ્રાફી (સીટી) કોરોનરી કેલ્શિયમ સ્કોરિંગ

### સીટી કેલ્શિયમ સ્કોરિંગ શું છે ?

કોમ્પ્યુટેડ ટોમોગ્રાફી (સીટી) કોરોનરી કેલ્શિયમ સ્કોરિંગનો ઉપયોગ, કોઈ દર્દીને એથેરોસ્કેરોસીસ અથવા “આર્ટરી સખત થઈ જવી” તરીકે પણ ઓળખાતો કોરોનરી આર્ટરી ડિસીઝ (સીએડી) છે કે કેમ તે જાણવા માટે થાય છે. જ્યારે હૃદયને ઓક્સિજન (પ્રાણવાયુ) અને લોહી પહોંચાડતી નળીઓની દીવાલો જાડી થઈ જાય અને તેમાંથી વહેલા લોહીના પ્રવાહનો માર્ગ સાંકડો બનાવે ત્યારે તે કોરોનરી આર્ટરી ડિસીઝમાં પરીણમે છે. છારી બાજી જવાને કારણે (પ્લેક બિલ્ડ) નળીઓ સાંકળી અને સખત બને છે. સમય જતા આવી છારી તૂટી શકે છે અને તે વધારે મોટો અવરોધ સર્જી શકે છે અને

હૃદયરોગના હુમલામાં કે અચાનક મૃત્યુ સર્જી શકે છે. કેલ્શિયમ એ કોરોનરી આર્ટરી ડિસીઝ માટે માર્કર છે. સીટી કોરોનરી કેલ્શિયમ સ્કોરિંગ હૃદયની મુખ્ય નળીઓની વિસ્તૃત તસ્વીર લે છે અને તેની અંદર કેલ્શિયમનો કેટલો ભરાવો થયો છે તેનું મૂલ્યાંકન કરે છે અને કેલ્શિયમ સ્કોર પૂરો પાડે છે. કેલ્શિયમ સ્કોર તબીબોને રોગનો વ્યાપ નક્કી કરવામાં, નિદાન નક્કી કરવામાં અને સારવાર માટેની યોજના નક્કી કરવામાં મદદરૂપ બને છે.





## તે શા માટે કરવામાં આવે છે ?

કેલ્શિયમ સ્કોરિંગ માટેના કાર્ડિયાક સીટી સ્કેનનું લક્ષ્ય, આવા કોઈ ચિહ્નનો ના હોય તો પણ સીએડી છે કે કેમ અને તે કેટલા પ્રમાણમાં છે તે નક્કી કરવા માટે કરવામાં આવે છે. કોઈ ક્લિનિકલ લક્ષણો ન હોવા છતાં સીએડી માટેના જોખમનું પરિબળ ધરાવતા દર્દીઓ માટે ફિઝિશિયન માટે તેની ભલામણ કરવામાં આવે છે. સીએડી માટેના મહત્ત્વના જોખમના પરિબળો આ પ્રમાણે છે.

- લોહીમાં કોલેસ્ટ્રોલનું વધુ પ્રમાણ
- હૃદયરોગના હુમલાનો કુટુંબનો ભૂતકાળ
- ડાયાબિટીસ
- લોહીનું ઊંચું દબાણ
- ધૂમ્રપાન/તમાકુનું વ્યસન
- વધુ પડતું વજન અથવા મેદસ્વીતા
- શારીરિક નિષ્ક્રિયતા

## કેલ્શિયમ સ્કોરિંગની ગણતરી કેવી રીતે કરવામાં આવે છે ?

સીટી સ્કેનિંગમાં, શરીરની અંદરની બહુવિધ તસ્વીરો અથવા ચિત્રો

મેળવવા માટે અત્યાધુનિક કમ્પ્યુટર સાથે વિશેષ એક્સ-રે ઉપકરણને જોડવામાં આવે છે. સ્કેન માટે દર્દીઓને સીટી મશીનની અંદર સરકતા એક સાંકડા ટેબલ ઉપર સૂવડાવવામાં આવે છે. આ પ્રક્રિયામાં સામાન્ય રીતે ૧૦ મિનિટ જેટલો સમય લાગે છે અને તેમાં કોઈ સોય કે ઇન્જેક્શનની જરૂર પડતી નથી. સીટી સ્કેન ઉપર કેલ્શિયમવાળા ભાગો 'વધારે પ્રકાશિત' દેખાય છે અને કમ્પ્યુટર આવા ભાગોના કદના આધારે કેલ્શિયમની માત્રાનો જથ્થો નક્કી કરવા માટે સક્ષમ છે. ગણતરી કરવામાં આવેલ કેલ્શિયમના પ્રમાણને સંખ્યા તરીકે દર્શાવવામાં આવે છે.

## કેલ્શિયમ સ્કોરિંગ રીઝલ્ટ તેનો અર્થ શું છે ?

- કેલ્શિયમ સ્કોરિંગ માટેનો નેગેટિવ કાર્ડિયાક સીટી સ્કેન એવું દર્શાવે છે કે, કોરોનરી આર્ટરીસમાં કોઈ કેલ્શિયમ ભેગું થયેલું નથી. તે બાબત તેવું દર્શાવે છે કે, સીએડી નથી અથવા એટલું બધું ઓછું છે કે આ ટેકનિક દ્વારા તેને જોઈ શકાય તેમ નથી. આવા સંજોગોમાં આગામી ૨ થી ૫ વર્ષમાં હૃદયરોગનો હુમલો આવવાની શક્યતા અત્યંત ઓછી છે.
- પોઝિટિવ ટેસ્ટનો અર્થ એ થાય છે કે દર્દીને કોઈ પણ લક્ષણોનો અનુભવ થતો હોય કે નહીં તે છતાં તેને સીએડી છે. કેલ્શિયમ સ્કોર તરીકે દર્શાવવામાં આવેલ કેલ્શિફિકેશનનું પ્રમાણ, આગામી વર્ષોમાં માયોકાર્ડિયલ ઇન્ફાર્ક્શન (હૃદયરોગનો હુમલો)ની શક્યતાનું અનુમાન કરવામાં મદદરૂપ બની શકે અને દર્દીએ કોઈ સુરક્ષાત્મક દવા લેવી જરૂરી છે કે કેમ અથવા ખોરાક પર નિયંત્રણ તેમ જ હૃદયરોગનું જોખમ ઓછું કરવા કસરત જેવા અન્ય ઉપાયો હાથ ધરવા જેવા છે કે કેમ તે નક્કી કરવામાં આ બાબત કાર્ડિયોલોજિસ્ટને મદદરૂપ બને છે.



■ કેલ્શિયમના સ્કોર મુજબ સીએડીના પ્રમાણને ગ્રેડ આપવામાં આવે છે.

કેલ્શિયમ સ્કોર

૦

૧-૧૦

૧૧-૧૦૦

૧૦૧-૪૦૦

૪૦૦ થી વધુ

સીએડીની ઉપસ્થિતિ

નથી

સીએડી નજીવો

હળવો સીએડી

મધ્યમ સીએડી

ગંભીર સીએડી

- સીટી તપાસ બાદ દર્દીના શરીરમાં કોઈ રેડિયેશન રહેતું નથી.

સીટી સ્કેનમાં ઉપયોગમાં

લેવાતા એક્સ-રે (ક્ષ

કિરણો) સામાન્ય રીતે કોઈ

તાત્કાલિક આડઅસર

ધરાવતા નથી.

સીટી સ્કેનિંગ સામાન્ય

રીતે, બાળકને સંભવિત

જોખમને કારણે તબીબી

રીતે જરૂરી ન હોય તો સગર્ભા મહિલાઓ માટે ભલામણ કરવામાં

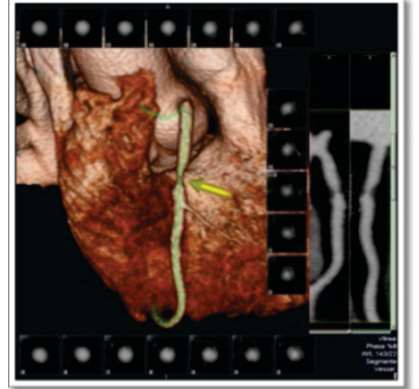
આવતું નથી.

સ્પષ્ટપણે, કાર્ડિયાક જોખમ નક્કી કરવામાં, પ્રણાલિકાગત

કોરોનરી આર્ટરી ડિસીઝ જોખમના પરિબળો તેમ જ કોરોનરી

કેલ્શિફિકેશનનો ઉપયોગ કરવામાં આવે ત્યારે તે સૌથી વધુ ઉપયોગી

બની શકે છે.



સિટી સ્કેન એન્જીઓગ્રાફી

તેના લાભ વિરુદ્ધ જોખમો શું છે ?

લાભો :

- કેલ્શિયમ સ્કોરિંગ માટે કાર્ડિયાક સીટી, દર્દી હૃદયરોગના હુમલાનું વધુ જોખમ ધરાવે છે કે કેમ તેની તપાસ કરવા માટેનો એક સાનુકૂળ અને શસ્ત્રક્રિયા વગરનો ઉપાય છે.

- આ તપાસમાં બહુ ઓછો સમય લાગે છે, કોઈ પીડા થતી નથી

અને તેના માટે કોન્ટ્રાસ્ટ મટીરિયલનું ઇન્જેક્શન પણ જરૂરી નથી.

સૌજન્ય 'હૃદયની વાત દિલથી' - લેખક : ડૉ. કેયૂર પરીખ

## સીમ્સ કેન્સર સેન્ટર

રજુ કરે છે

રેડિયેશન / સર્જરી / કીમોથેરાપીનું નિ:શુલ્ક કન્સલ્ટેશન\*

\*ઓક્ટોબર ૩૧, ૨૦૧૬ સુધી માન્ય | નિ:શુલ્ક કન્સલ્ટેશન માટે આ કુપન સાથે લાવવી આવશ્યક છે

CIMS KHAMBhatta  
LINAC CENTRE



CIMS ખંભાતા લાઈનેક (રેડિયોથેરાપી) સેન્ટર અરીઝ ખંભાતા બેનીવોલેન્ટ ટ્રસ્ટની પહેલ\*

(\*જરૂરિયાત વાળા દર્દીને ખુબ જ ઓછા ભાવે કેન્સરની રેડિયોથેરાપી આપવામાં આવશે)

વધારે માહિતી માટે સંપર્ક કરો :

+૯૧-૭૯-૩૦૧૦૧૨૫૭, +૯૧-૭૯-૩૦૧૦૧૧૦૦, +૯૧-૯૯૭૯૨૭૫૫૫૫, +૯૧-૯૦૯૯૦૬૮૯૨૨

સર્જિકલ ઓન્કોલોજી ટીમ

ડૉ. જયેશ વી. પટેલ

(મો) +૯૧-૯૮૨૫૦૪૯૮૭૪

ડૉ. નટુ પટેલ

(મો) +૯૧-૯૮૨૫૦૪૩૬૭૨

ડૉ. તરંગ એચ. પટેલ

(મો) +૯૧-૯૮૨૫૦૨૨૦૭૪

ડૉ. અશોક પટેલ

(મો) +૯૧-૯૮૨૫૦૨૦૫૪૪

ડૉ. દર્શન આર. ભણાસાલી

(મો) +૯૧-૯૮૨૫૦૯૬૭૬૩

રેડિયેશન ઓન્કોલોજી ટીમ

ડૉ. દેવાંગ સી. ભાવસાર

(મો) +૯૧-૯૮૨૫૩ ૭૪૪૧૧

ડૉ. મલ્હાર પટેલ

(મો) +૯૧-૯૫૩૭૬ ૬૪૭૫૭

ડૉ. મૌલિક ભેંસદરિયા

(મો) +૯૧-૯૯૨૫૭ ૮૫૮૫૯

ડૉ. પ્રાણિ પટેલ દેસાઈ

(મો) +૯૧-૯૦૩૯૨૭૧૪૬૬

મેડિકલ ઓન્કોલોજી ટીમ

ડૉ. ચિરાગ દેસાઈ

ડૉ. રાહુલ જયસ્વાલ

ડૉ. સંકેત શાહ

સીમ્સ કેન્સર સેન્ટર, સીમ્સ હોસ્પિટલ, શુકન મોલ નજીક, ઓફ સાયન્સ સીટી રોડ, સોલા, અમદાવાદ-૩૮૦૦૬૦.





## સીમ્સ હોસ્પિટલ મલ્ટીસ્પેશ્યાલીટી ઓપીડી

સવારે ૮ થી સાંજે ૬ કલાક સુધી (સોમવાર થી શનિવાર)

ગાયનેકોલોજી અને ઓબ્સ્ટેટ્રીક્સની ઓપીડી રાત્રે ૮ કલાક સુધી / જરૂર હશે તો રાત્રે મોડા સુધી

૯ કલાક ૧૦૦ ગ્રીન ઓપરેશન થીયેટર્સ અને લેબર રૂમ

૩૫૦ બેડ

૧૩૮ આઈસીયુ અને ક્રિટિકલ કેર બેડ

ઓર્ગન ટ્રાન્સપ્લાન્ટ સેન્ટર : કિડની ટૂંક સમયમાં શરૂ થશે : હાર્ટ, લીવર, બોન મેરો

પશ્ચિમ ભારતમાં સર્વ પ્રથમ : દર્દીઓની સચોટ, ઝડપી અને સારામાં સારી સારસંભાળ માટે સંપૂર્ણપણે "ડિજિટલ હોસ્પિટલ" GE Centricity® સોફ્ટવેર દ્વારા ઇમેજિંગ અને સંપૂર્ણ ચોકસાઈથી નિદાન. સંપૂર્ણપણે ડિજિટલાઇઝ્ડ આઈસીયુ અને ઓપરેશન થિયેટર્સ.

<b>કાર્ડિયોલોજી</b> ડૉ. સત્ય ગુપ્તા ડૉ. વિનીત સાંખલા ડૉ. વિપુલ કપૂર ડૉ. તેજસ વી. પટેલ ડૉ. ગુણવંત પટેલ ડૉ. કેયૂર પરીખ ડૉ. મિલન ચગ	ડૉ. ઉર્મિલ શાહ ડૉ. હેમાંગ બક્ષી ડૉ. અનિશ ચંદ્રારણા ડૉ. અજય નાઇક ડૉ. કશ્યપ શેઠ (પીડિયાટ્રીક) ડૉ. દિવ્યેશ સાદવીવાળા (પીડિયાટ્રીક)	<b>કાર્ડિયોથોરાસીક અને વાસ્ક્યુલર સર્જરી</b> ડૉ. ધવલ નાયક ડૉ. મનન દેસાઈ ડૉ. ધીરેન શાહ <b>પીડિયાટ્રીક</b> ડૉ. શોનક શાહ <b>વાસ્ક્યુલર અને થોરાસીક</b> ડૉ. પ્રણવ મોદી	<b>કેન્સર - રેડિયેશન ઓન્કોલોજી</b> ડૉ. દેવાંગ ભાવસાર ડૉ. મૌલિક ભંસદરિયા ડૉ. મલ્હાર પટેલ ડૉ. પ્રાપ્તિ પટેલ દેસાઈ <b>એપોઇન્ટમેન્ટ માટે સંપર્ક કરો</b> <b>+૯૧-૯૯૭૯૨૭૫૫૫૫</b>	<b>કેન્સર - સર્જિકલ ઓન્કોલોજી</b> ડૉ. દર્શન ભણસાલી ડૉ. અશોક પટેલ ડૉ. જયેશ પટેલ ડૉ. નટુ પટેલ ડૉ. તરંગ પટેલ <b>એપોઇન્ટમેન્ટ માટે સંપર્ક કરો</b> <b>+૯૧-૯૯૭૯૨૭૫૫૫૫</b>
<b>કેન્સર - મેડિકલ ઓન્કોલોજી</b> ડૉ. ચિરાગ દેસાઈ ડૉ. રાહુલ જયસ્વાલ ડૉ. સંકેત શાહ <b>એપોઇન્ટમેન્ટ માટે સંપર્ક કરો</b> <b>+૯૧-૯૯૭૯૨૭૫૫૫૫</b>	<b>ન્યુરોસાયન્સ અને સ્પાઇન સર્જરી/બેક પેઇન ક્લિનિક</b> ડૉ. ટી.કે.બી. ગણપથી ડૉ. પૂરવ પટેલ ફાસ્ટ ટ્રેક એમઆરઆઇ અને સીટી સ્કેન કેસીલીટી <b>એપોઇન્ટમેન્ટ માટે સંપર્ક કરો</b> <b>+૯૧-૯૦૯૯૦૦૨૬૯૪</b>	<b>ટ્રોમા અને ઇમરજન્સી સર્વિસ અને ચેસ્ટ પેઇન ક્લિનિક</b> ડૉ. સંજય શાહ	<b>ઓર્થોપેડીક્સ અને જોઇન્ટ રીપ્લેસમેન્ટ</b> ડૉ. કેયૂર બુચ (UK) ડૉ. સતીષ પટેલ (Ireland)	<b>ક્રિટિકલ કેર</b> ડૉ. અમિત પ્રજાપતિ ડૉ. ભાગ્યેશ શાહ ડૉ. વિપુલ ઠક્કર
<b>પલ્મોનોલોજી</b> ડૉ. કલ્પેશ પંચાલ ડૉ. અમિત પટેલ ડૉ. નિતેશ શાહ	<b>નિયોનેટલ / પીડિયાટ્રીક ક્રિટિકલ કેર</b> ડૉ. અમિત ચિતલીયા ડૉ. સ્નેહલ પટેલ	<b>નેફ્રોલોજી અને રિનલ ટ્રાન્સપ્લાન્ટ</b> ડૉ. મંથન કંસારા ડૉ. સૌરીન દલાલ	<b>ગેસ્ટ્રોએન્ટ્રોલોજી</b> ડૉ. ભાવેશ ઠક્કર	<b>ગેસ્ટ્રો સર્જરી</b> ડૉ. જોય અબ્રાહમ
<b>યુરોલોજી</b> ડૉ. રૂપેશ શાહ	<b>ગાયનેકોલોજી, ઓબ્સ્ટેટ્રીક્સ અને આઇ.વી.એફ. (સવારે ૧૦ થી સાંજે ૮ કલાક સુધી)</b> ડૉ. સ્નેહા બક્ષી ડૉ. દેવાંગ પટેલ ડૉ. ઋષિ શાહ	ડૉ. પ્રિયન ગાંધી ડૉ. હિરેન સુથાર ડૉ. દીપ્તી અક્ષય શાહ	<b>ઓબેસીટી (બેરીયાટ્રીક) સર્જરી</b> ડૉ. દિગ્વિજયસિંઘ બેદી	<b>ફીવર અને ઇન્ફેકશીયસ ડીસીઝ</b> ડૉ. સુરભી મદન ૨૪ x ૭ : +૯૧-૭૦૬૯૦૦૦૦૦૦
<b>પેઇન ક્લિનિક</b> ડૉ. દિપક દેસાઈ અને ટીમ	<b>ડેન્ટીસ્ટ્રી</b> ડૉ. પરવીન ચંદ્રારણા ડૉ. ચાંદની પટેલ	<b>ઇ.એન.ટી.</b> ડૉ. ઉમાકાન્ત શાહ ડૉ. શૈશવ સખીદાસ	<b>ડર્મટોલોજી</b> ડૉ. સ્નેહા ગોહીલ	<b>રહુમેટોલોજી</b> ડૉ. પુજા શ્રીવાસ્તવ
<b>ઓપ્થેલ્મોલોજી</b> ડૉ. સ્મિતા ધીર	<b>હેલ્થ-ચેકઅપ</b> ડૉ. હાર્દિક શાહ	<b>પેથોલોજી</b> 24 x 7 (અઠવાડિયાના સાત દિવસ)	<b>રેડિયોલોજી 24 x 7 (અઠવાડિયાના સાત દિવસ)</b> ગુજરાતની પ્રથમ પ્રાઇવેટ હોસ્પિટલ કે જેમાં દરેક ઇમરજન્સી માટે ૨ સીટી સ્કેન અને ફાસ્ટ ટ્રેક સાયલેન્ટ એમ.આર.આઇ.	

24 x 7 અમદાવાદના વિશાળ ઇમરજન્સી અને ટ્રોમા સેન્ટરમાંનું એક જેમાં ૧૫ બેડમાંથી ૭ ડીજીટલાઇઝ્ડ પ્રાઇવેટ બેડ

**CIMS KHAMBATTI LINAC CENTRE**



CIMS ખંભાતા લાઇનેક (રેડિયોથેરાપી) સેન્ટર અહીં ખંભાતા બેનીવોલેન્ટ ટ્રસ્ટની પહેલ\*  
 (\*જરૂરિયાત વાળા દર્દીને ખુબ જ ઓછા ભાવે કેન્સરની રેડિયોથેરાપી આપવામાં આવશે)

## સીમ્સ એક્સપ્રેસ

ઉત્તમ સેવાઓ માટે તે જ દિવસે એપોઇન્ટમેન્ટ

શું તમારે આજે જ એપોઇન્ટમેન્ટ બોધ્યે છે ?

સીમ્સમાં, અમે ડોક્ટર\* ની એ જ દિવસની એપોઇન્ટમેન્ટની ખાત્રી આપીએ છીએ જે તમે બપોરે ૧૨ વાગ્યા પહેલા ફોન કરો તો (સોમવાર થી શનિવાર) અથવા બીજા દિવસની સવારે  
**+૯૧-૯૯૨૫૦૬૬૬૬૬૬૬૬૬, +૯૧-૭૯-૩૦૧૦૧૦૦૮/૧૨૦૦**  
 \*જે તે સ્પેશ્યાલીટીની ટીમમાંથી હાજર હશે તે ડોક્ટર એ દિવસે તપાસશે.

**24 x 7 મેડિકલ હેલ્પલાઇન: +91-7069000000 (સિત્તર - છ - નવ અને છ "શુન્ય")**



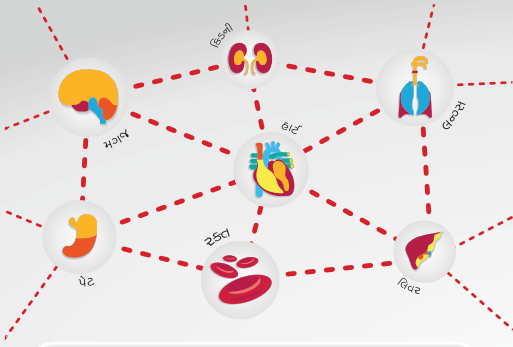
સીમ્સ હોસ્પિટલ, શુકન મોલ નજીક, ઓફ સાયન્સ સીટી રોડ, સોલા, અમદાવાદ-૩૮૦૦૬૦. ફોન : +૯૧-૭૯-૨૭૭૧ ૨૭૭૧-૭૫ (૫ નંબર)

Email: info@cims.me | www.cims.me

એમ્બ્યુલન્સ: +૯૧-૯૯૨૪૪ ૫૦૦૦૦, ૯૭૨૩૪ ૫૦૦૦૦

CIMS Hospital India App on:





આપણું શરીર એક અભિન્ન પરિવાર જેવું છે. જ્યારે એક અંગ વ્યાકુળ હોય, ત્યારે અન્ય અંગોમાં પણ પીડા અનુભવાય છે.

## CIMS ક્રિટિકલ કેર

- 24x7 ક્રિટિકલ કેર ઇન્ટેન્સિવિસ્ટ્સ અને પેરામેડિક્સ
- સર્વશ્રેષ્ઠ ટેકનોલોજી
- કિડની, લન્સ અને હાર્ટની એડવાન્સ્ડ ક્રિટિકલ કેર સપોર્ટ સિસ્ટમ્સ
- મલ્ટી-સ્પેશિયાલિટી માટે શ્રેષ્ઠ પેરી-ઓપરેટિવ કેર
- દર્દીની માનસિક સ્વસ્થતા માટે ગ્રીન આઈ.સી.યુ.

એક પરિવારનાં અલગ-અલગ વ્યક્તિઓની જેમ આપણા શરીરમાં પણ વિવિધ અંગોનો સમાવેશ થાય છે. જેમાંથી એક અંગ કામ કરતું અટકે, તો અન્ય અંગોનાં કાર્યસંતુલનમાં પણ વિક્ષેપ પડે છે. જેનાથી, દર્દીની સ્થિતિ ગંભીર બને છે. આ પરિસ્થિતિમાં ક્રિટિકલ કેર સ્પેશિયાલિસ્ટ, અસરગ્રસ્ત અંગોને ઈલાજ કરીને બાકીનાં અંગોને નિષ્ક્રિય થતા રોકી શકે છે.

CIMS ની ક્રિટિકલ કેર ટીમમાં સામેલ છે, ક્રિટિકલ કેર નિષ્ણાત (ઇન્ટેન્સિવિસ્ટ) અને ખાસ તાલિમ પામેલ નર્સિસ, જેઓ જોખમ સામે લડી, તેને નિવારી દર્દીના સ્વાસ્થ્ય માં ઝડપી સુધારો સુનિશ્ચિત કરે છે. સ્વાઈન ફ્લૂ, જટીલ ડેબિલિટી, મેલેરિયા, મલ્ટી-ઓર્ગન ફેઇલ્યર અને સર્જરી પછીનાં કોમ્પ્લિકેશન્સની સારવાર અમારી ટીમની વિશેષતા છે.



www.cims.me



24x7 હેલ્પલાઇન: +91 70690 00000

એપોઇન્ટમેન્ટ માટે ફોન : +૯૧-૭૯-૩૦૧૦ ૧૨૦૦, ૩૦૧૦ ૧૦૦૮ (E) opd.rec@cimshospital.org  
એમ્બ્યુલન્સ અને ઇમરજન્સી : +૯૧-૯૮૨૪૪ ૫૦૦૦૦, ૯૭૨૩૪ ૫૦૦૦૦

CIMS હોસ્પિટલ, શુકન મોલ પાસે, ઓફ સાયન્સ સિટી રોડ, સોલા, અમદાવાદ - ૩૮૦ ૦૬૦, ગુજરાત, ઇન્ડિયા

CIMS Hospital India App on:

સીમ્સ હોસ્પિટલ હવે રજૂ કરે છે



## CIMS WOMEN

સ્ત્રીઓ માટે સંપૂર્ણ સારવાર

આ અવસર નિમિત્તે સીમ્સ રજૂ કરે છે  
આપના માટે વિશેષ ડિસ્કાઉન્ટ પેકેજ



### વિશેષ ડિસ્કાઉન્ટ કુપન

ગાયનેકોલોજી કન્સલ્ટેશન	પેપરસ્મીઅર, મેમોગ્રાફી અને સોનોગ્રાફી	બ્રેસ્ટ ક્લિનિક કન્સલ્ટેશન ઓન્કો સર્જન દ્વારા
નિ:શુલ્ક	૨૦ % ડિસ્કાઉન્ટ	નિ:શુલ્ક

ડિસ્કાઉન્ટ માટે આ કુપન સાથે લાવવી આવશ્યક છે.  
ઓક્ટોબર ૩૧, ૨૦૧૬ સુધી ૧ માસ

તમે જ્યારે સીમ્સ હોસ્પિટલમાં ઓપીડી માટે આવો ત્યારે સ્ત્રીઓ માટેના સ્પેશિયલ (વિશેષ) હેલ્થ ચેકઅપનો લાભ લો

સીમ્સ વિમેન - નિષ્ણાંત અને અનુભવી ડોક્ટરોથી સુસજ્જ છે.

દરેક પ્રકારનું નિદાન અને સારવાર અત્યાધુનિક ટેકનોલોજી અને સાધનો વડે થાય છે.

પશ્ચિમ ભારતની ઓબ્સ્ટેટ્રીક્સ અને ગાયનેકોલોજીમાં સૌથી વધારે અનુભવ ધરાવતી ટીમોમાંની એક

ઓ.પી.ડી નો સમય : સવારે ૧૦ થી રાત્રે ૮ કલાક સુધી

## સીમ્સ એક્સપ્રેસ

ઉત્તમ સેવાઓ માટે તે જ દિવસે એપોઇન્ટમેન્ટ

શું તમારે આજે જ એપોઇન્ટમેન્ટ જોઈએ છે ?

સીમ્સમાં, અમે ડોક્ટર\* ની એ જ દિવસની એપોઇન્ટમેન્ટની ખાત્રી આપીએ છીએ જો તમે બપોરે ૨ વાગ્યા પહેલા ફોન કરો તો (સોમવાર થી શનિવાર) અથવા બીજા દિવસની સવારે +૯૧-૯૮૨૫૦૬૬૬૬૬૧, +૯૧-૭૯-૩૦૧૦૧૦૦૮/૧૨૦૦ \*જે તે સ્પેશિયાલિટીની ટીમમાંથી હાજર હશે તે ડોક્ટર એ દિવસે તપાસશે.

24 x 7 હેલ્પલાઇન: +91-7069000000 | એમ્બ્યુલન્સ: +91-98244 50000, 97234 50000



સીમ્સ હોસ્પિટલ, શુકન મોલ નજીક, ઓફ સાયન્સ સિટી રોડ, સોલા, અમદાવાદ-૩૮૦૦૬૦. ફોન : +૯૧-૭૯-૨૭૭૧ ૨૭૭૧-૭૫ (૫ નંબર)

સીમ્સ હોસ્પિટલમાં ઉપલબ્ધ સુવિધાઓ

- ◆ જોખમી પ્રસૂતિ માટે સર્વશ્રેષ્ઠ સારવારની સુવિધા
- ◆ ગર્ભાવસ્થા અને પ્રસૂતિની ઉત્તમ સારવાર - દુ:ખાવા રહિત ડીલીવરી
- ◆ લેબર સ્યૂટમાં ડીલીવરીની વ્યવસ્થા
- ◆ મલ્ટીપલ પ્રેગનેન્સી, રીકરન્ટ પ્રેગનેન્સી લોસ (વારંવાર ગર્ભપાત થવો)
- ◆ સગર્ભાવસ્થા સાથે મેડિકલ ડિસ્ઓર્ડર
- ◆ સગર્ભાવસ્થા પહેલાની સલાહ
- ◆ સોનોગ્રાફી અને ખોડખાંપણની તપાસ અને સારવાર
- ◆ ફીટલ ઇકો
- ◆ જેનેટીક કાઉન્સેલીંગ
- ◆ દુરબીન વડે થતી લેપ્રોસ્કોપીક અને હિસ્ટ્રોસ્કોપીક સર્જરી
- ◆ દરેક પ્રકારની ગાયનેક સર્જરી
- ◆ યુરો ગાયનેકોલોજી
- ◆ ગર્ભનિરોધ અને ફેમીલી પ્લાનિંગ (લેપ્રોસ્કોપીક ટ્યૂબલ લાઇગેશન)
- ◆ આઇ.વી.એફ. (ટેસ્ટ ટ્યૂબ બેબી) અને ICSI
- ◆ વંધ્યત્વની તપાસ અને સારવાર
- ◆ IU
- ◆ મેનોરેજિયા ક્લિનિક - વધુ પડતા માસીક સ્ત્રાવની તપાસ અને સારવાર (ઓપરેશન તથા ઓપરેશન વગરની સારવાર)
- ◆ થર્મલ બલૂન એપ્લેશન
- ◆ વિવિધ પ્રકારના કેન્સર માટે સ્કિનિંગ અને સારવારની સુવિધા

"Maru Hriday" Registered under RNI No. GUJGUJ/2009/28044

Published 15<sup>th</sup> of every month

Permitted to post at PSO, Ahmedabad-380002 on the 22<sup>nd</sup> to 27<sup>th</sup> of every month under Postal Registration No. GAMC-1731/2016-2018 issued by SSP Ahmedabad valid upto 31<sup>st</sup> December, 2018

Licence to Post Without Prepayment No. CPMG/GJ/101/2016-2018 valid upto 31<sup>st</sup> December, 2018

If undelivered Please Return to :

CIMS Hospital, Nr. Shukan Mall,

Off Science City Road, Sola, Ahmedabad-380060.

Ph. : +91-79-2771 2771-75 (5 lines)

Fax: +91-79-2771 2770

Mobile : +91-98250 66664, 98250 66668

‘મારું હૃદય’ નો અંક મેળવવા અંગે : જો તમારે ‘મારું હૃદય’ નો અંક જોઈતો હોય તો તેની કિંમત ₹ ૬૦ (૧૨ અંક) છે. તેને મેળવવા માટે કેશ અથવા ચેક/ડીડી ‘સીમ્સ હોસ્પિટલ પ્રા. લી.’ ના નામનો તમારા નામ અને તમારા પુરતા એડ્રેસની વિગત સાથે અમારી ઓફિસ, “મારું હૃદય” ડિપાર્ટમેન્ટ, સીમ્સ હોસ્પિટલ, શુકન મોલ નજીક, ઓફ સાયન્સ સીટી રોડ, સોલા, અમદાવાદ-૩૮૦૦૬૦ પર મોકલી આપશો. ફોન નં. : +૯૧-૭૯-૩૦૧૦ ૧૦૫૯/૧૦૬૦



## ‘વેઈટ’ કરવામાં ક્યાંક મોડું ના થઈ જાય!

જો તમે રાહ જોતા રહેશો, તો મેદસ્વીતાથી તમારા શરીરમાં અનેક રોગ દાખલ થઈ તમને અપંગ બનીવી દેશે. જેને કારણે વિવિધ કોમ્પ્લીકેશન્સ ઉભા થઈ શકે છે. જે તમારી જીવનશૈલી, તમારા સંબંધો અને તમારી આવનારી પેઢીને પણ નુકશાન પહોંચાડી શકે છે.

ખાતરીપૂર્ણ અને અસરારક ટ્રિટમેન્ટ ઉપલબ્ધ કરાવવામાં આવે છે. પોતાની રીતનાં સૌપ્રથમ એવા ‘પેશન્ટ સર્પોટ ગ્રુપ’ દ્વારા સંપૂર્ણપણે હતાશ થઈ ગયેલ દર્દીઓ સાથે વિચારોની આપ-લે કરી પ્રેરણાત્મક અને સકારાત્મક વલણ સાથે સારવાર કરવામાં આવે છે.

CIMS બેરિયાટ્રિક કેર ના સર્જન, ફિઝિશીયન, ફિઝિયોથેરાપિસ્ટ, કાઉન્સિલર, અને ડાયટિશીયનની ટીમ દ્વારા જોખમી મેદસ્વીતા માટે સુરક્ષિત,



## CIMS બેરિયાટ્રિક કેર

- સ્લીવ ગેસ્ટ્રેક્ટોમી, ગેસ્ટ્રિક બાયપાસ, મિની ગેસ્ટ્રિક બાયપાસ અને ગેસ્ટ્રિક બાયપાસ સર્જરીનાં નિષ્ણાત
- બેરિયાટ્રિક દર્દીઓની મહત્તમ જોખમી પરિસ્થિતી સંભાળી શકવા સક્ષમ ગુજરાતનું એકમાત્ર સેન્ટર
- ઝડપી રિકવરી માટે ઓપરેશન બાદ દર્દીની સંપૂર્ણ સંભાળ સંબંધિત પ્રોગ્રામ



Care Institute of Medical Sciences  
Earning Trust with World-Class Practices

www.cims.me

## ડૉ. દિગ્વિજયસિંઘ બેદી

MBBS, MS (General Surgery), Bariatric Fellow, Australia  
કન્સલ્ટન્ટ બેરિયાટ્રિક સર્જન

૨૪ X ૭ મેડિકલ હેલ્પલાઇન  
+૯૧-૭૦૬૯૦૦૦૦૦૦

એપોઇન્ટમેન્ટ માટે ફોન કરો : +૯૧-૭૯-૩૦૧૦ ૧૨૦૦, ૩૦૧૦ ૧૦૦૮  
એમ્બ્યુલન્સ અને ઇમરજન્સી : +૯૧-૯૮૨૪૪ ૫૦૦૦૦, ૯૭૨૩૪ ૫૦૦૦૦, ૯૦૯૯૦ ૧૧૨૩૪

CIMS હોસ્પિટલ, શુકન મોલ પાસે, ઓફ સાયન્સ સીટી રોડ, સોલા, અમદાવાદ - ૩૮૦ ૦૬૦, ગુજરાત, ઈન્ડિયા

CIMS Hospital : Regd Office: Plot No.67/1, Opp. Panchamrut Bunglows, Nr. Shukan Mall, Off Science City Road, Sola, Ahmedabad - 380060.

Ph. : +91-79-2771 2771-75 (5 lines) Fax: +91-79-2771 2770.

CIMS Hospital Pvt. Ltd. | CIN : U85110GJ2001PTC039962 | info@cims.me | www.cims.me

તંત્રી, મુદ્રક અને પ્રકાશક ડૉ. અનિશ ચંદ્રાણાએ સીમ્સ હોસ્પિટલ વતી હરિઓમ પ્રિન્ટરી, ૧૫/૧, નાગોરી એસ્ટેટ, ઇ.એસ.આઇ. ડિસ્પેન્સરીની સામે, દૂધેશ્વર રોડ, અમદાવાદ-૩૮૦૦૦૪ ખાતેથી છાપ્યું અને સીમ્સ હોસ્પિટલ, શુકન મોલ નજીક, ઓફ સાયન્સ સીટી રોડ, સોલા, અમદાવાદ-૩૮૦૦૬૦ ખાતેથી પ્રસિદ્ધ કર્યું.