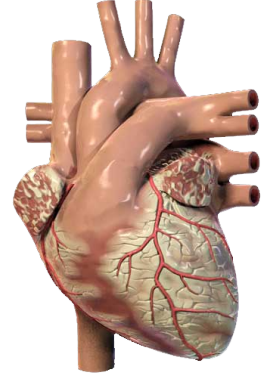


મારું હૃદય

વર્ષ-૪, અંક-૩૭, ૧૫ જાન્યુઆરી, ૨૦૧૩

 **CIMS**[®]
Care Institute of Medical Sciences



Price ₹ 5/-

કાર્ડિયોલોજિસ્ટ

ડૉ. અનિશ ચંદ્રાણા	+૯૧-૯૮૨૫૦ ૯૬૯૨૨
ડૉ. અજય નાઇક	+૯૧-૯૮૨૫૦ ૮૨૬૬૬
ડૉ. સત્ય ગુપ્તા	+૯૧-૯૮૨૫૦ ૪૫૭૮૦
ડૉ. ગુણવંત પટેલ	+૯૧-૯૮૨૪૦ ૬૧૨૬૬
ડૉ. કેયૂર પરીખ	+૯૧-૯૮૨૫૦ ૬૬૬૬૪
ડૉ. મિલન ચગ	+૯૧-૯૮૨૪૦ ૨૨૧૦૭
ડૉ. ઉર્મિલ શાહ	+૯૧-૯૮૨૫૦ ૬૬૯૩૯
ડૉ. હેમાંગ બક્ષી	+૯૧-૯૮૨૫૦ ૩૦૧૧૧

કાર્ડિયાક સર્જન

ડૉ. ધીરેન શાહ	+૯૧-૯૮૨૫૫ ૭૫૯૩૩
ડૉ. ધવલ નાયક	+૯૧-૯૦૯૯૧ ૧૧૧૩૩
ડૉ. દીપેશ શાહ	+૯૧-૯૦૯૯૦ ૨૭૯૪૫

પીડિયાટ્રીક અને સ્ટ્રુક્યુરલ હાર્ટ સર્જન

ડૉ. શોનક શાહ	+૯૧-૯૮૨૫૦ ૪૪૫૦૨
ડૉ. આશુતોષ સિંહ	+૯૧-૮૨૩૮૦ ૦૧૯૭૬

વાસ્ક્યુલર અને એન્ડોવાસ્ક્યુલર સર્જન

ડૉ. સુજલ શાહ	+૯૧-૯૧૩૭૭ ૮૮૦૮૮
--------------	-----------------

કાર્ડિયાક એન્થેસ્ટીસ્ટ

ડૉ. નિરેન ભાવસાર	+૯૧-૯૮૭૯૫ ૭૧૯૧૭
ડૉ. હિરેન ધોળકિયા	+૯૧-૯૫૮૬૩ ૭૫૮૧૮
ડૉ. ચિંતન શેઠ	+૯૧-૯૧૭૩૨ ૦૪૪૫૪

પીડિયાટ્રીક કાર્ડિયોલોજિસ્ટ

ડૉ. કશ્યપ શેઠ	+૯૧-૯૮૨૪૬ ૧૨૨૮૮
ડૉ. મિલન ચગ	+૯૧-૯૮૨૪૦ ૨૨૧૦૭

નીઓનેટોલોજિસ્ટ અને

પીડિયાટ્રીક ઇન્ટેન્સીવીસ્ટ

ડૉ. અમિત ચિતલીયા	+૯૧-૯૦૯૯૯ ૮૭૪૦૦
------------------	-----------------

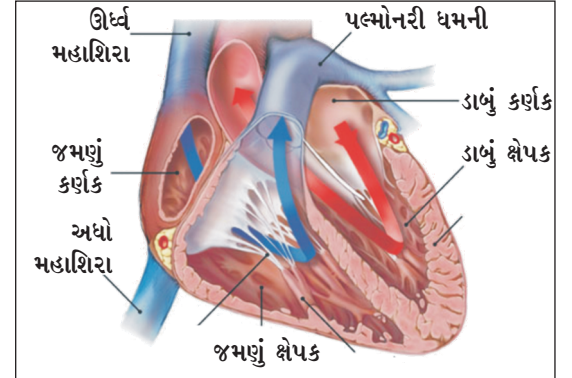
કાર્ડિયાક ઇલેક્ટ્રોફિઝિયોલોજિસ્ટ

ડૉ. અજય નાઇક	+૯૧-૯૮૨૫૦ ૮૨૬૬૬
--------------	-----------------

હાર્ટ ફેલ્યોર

હાર્ટ ફેલ્યોર એટલે શું?

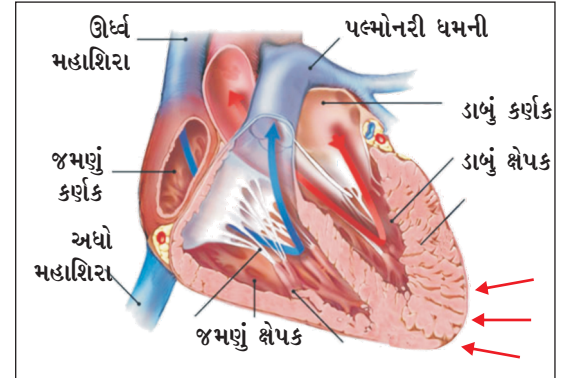
હૃદય ફેઇલ થાય તેનો અર્થ એ નથી કે આપણું હૃદય ધબકતું બંધ થઈ જાય. તેનો અર્થ ફક્ત એટલો થાય છે કે આપણા હૃદયે પંપ કરવું જોઈએ તેટલું લોહી તે પંપ નથી કરી શકતું. નબળા હૃદયની સારવાર ન કરવામાં આવે તો સ્થિતિ વધારે બગડે છે.



તંદુરસ્ત માનવ હૃદય : છેદ દૃશ્ય

હૃદય ફેઇલ થવાથી શું થઈ શકે?

હૃદય ફેઇલ થવું તે એક ધીમી પ્રક્રિયા છે. હૃદય પૂરતી શક્તિથી લોહી પંપ નથી કરતું. પરિણામે, નસોમાં લોહી ભરાઈ જાય છે. શરીરમાં પ્રવાહી ભરાઈ જાય છે. શરીરમાં વધારે પ્રવાહી ભેગું થવાથી પગમાં અને તે પછી શરીરના બીજા ભાગોમાં સોજા ચડે છે.



હાર્ટ ફેલ્યોરથી પહોળું અને મોટું થયેલ હૃદય

હૃદય ફેઇલ થયું હોય તેવો દર્દી શું અનુભવે છે?

એવા દર્દી આ લક્ષણો અનુભવે છે : ફેફસાંમાં પ્રવાહી જમા થવાથી શ્વાસ ચડે છે, જે શરૂઆતમાં શ્રમ કરવાથી અને પછી તો આરામની સ્થિતિમાં પણ વધતો જાય છે. તે ઉપરાંત, દર્દી બેઠો હોય ત્યારે તેને રાહત

લાગે છે. સૂઈ જવાથી વધારે શ્વાસ ચડે છે. પ્રવાહી જમા થવાથી વજન વધી શકે છે. અમુક દર્દીઓ માનસિક ગૂંચવાડો અનુભવે છે. પરિણામે, શરીરને પૂરતું લોહી, પોષણ અને ઓક્સિજન મળતાં નથી. દર્દીને શ્વાસ ચડેલો રહે છે, પરંતુ સદ્ભાગ્યે દવાઓ અને ખાસ પેસમેકરો ઘણાં મદદરૂપ બને છે.



હૃદય શા માટે ફેઇલ થાય છે?

હૃદયરોગના હુમલાથી હૃદયના સ્નાયુને નુકસાન પહોંચે છે. જન્મથી પણ હૃદયમાં ખામી હોઈ શકે. વાયરસ (Virus) ઇન્ફેક્શન, લોહીનું ઊંચું દબાણ, હૃદયના વાલ્વનો રોગ એ હૃદય ફેઇલ થવાનાં અન્ય કારણો છે.

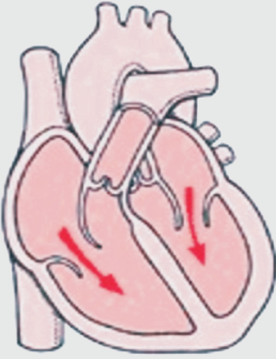
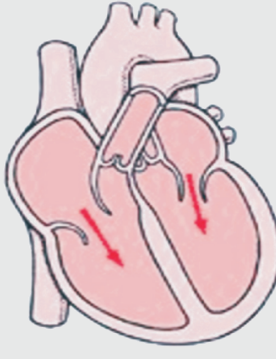
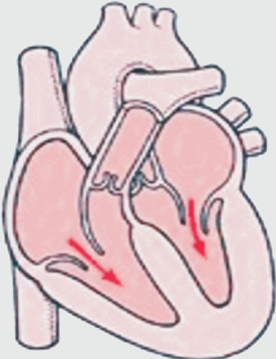
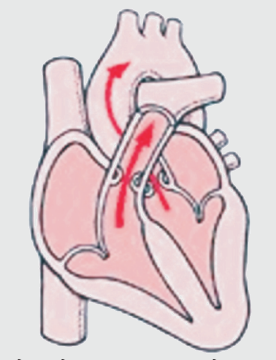
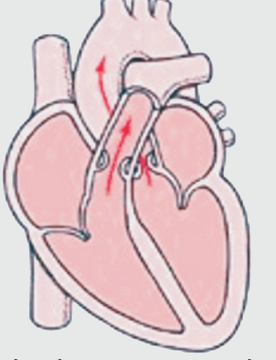
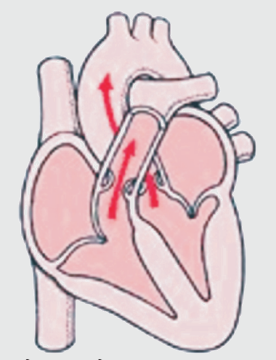
તેનો ઇલાજ?

મીઠું ઓછું ખાઈને, પ્રવાહી ઓછું પીને તથા હૃદયને મજબૂત બનાવતી અને શરીરમાંથી પ્રવાહીનો નિકાલ કરવામાં મદદ કરતી દવાઓ લઈને સ્થિતિ સુધારી શકાય છે. અમુક

કિસ્સાઓમાં શસ્ત્રક્રિયા કરવાની પણ જરૂર પડી શકે.

હૃદય ફેઇલ થયેલા દર્દીઓએ શું કરવું ફરજિયાત છે?

તમારા ડૉક્ટરની સલાહ માનો. તમારી દવાઓ જે રીતે લેવાની હોય તે રીતે જ લો. ઓછું મીઠું હોય તેવો પૌષ્ટિક આહાર લો. પ્રવાહીના ભરાવાને અંકુશમાં રાખવા દરરોજ તમારું વજન કરો. અઘતન પેસમેકર (CRT-Biventricular Pacing) અથવા એસ.વી.આર. નામની સર્જરીના ફાયદા વિશે આપના ડૉક્ટર પાસેથી વિગત મેળવવી જોઈએ

<p>તંદુરસ્ત હૃદય</p>  <p>ક્ષેપકો વ્યવસ્થિત રીતે લોહીથી ભરાય છે.</p>	<p>સિસ્ટોલિક ફેલ્યોર</p>  <p>પહોળાં ક્ષેપકો વધું લોહીથી ભરાય છે પણ....</p>	<p>ડાયાસ્ટોલિક ફેલ્યોર</p>  <p>આમાં જરૂર કરતાં ઓછું લોહી ભરાય છે એટલે</p>
<p>તંદુરસ્ત હૃદય</p>  <p>ક્ષેપકો ૬૦ ટકા જેટલું લોહી પંપ કરે છે.</p>	<p>સિસ્ટોલિક ફેલ્યોર</p>  <p>ક્ષેપકો ૪૦ ટકાથી ઓછું લોહી પંપ કરે છે.</p>	<p>ડાયાસ્ટોલિક ફેલ્યોર</p>  <p>ક્ષેપકોની લોહી પંપ કરવાની ક્ષમતા ઓછી થઈ જાય છે.</p>

હૃદય ફેઇલ થાય ત્યારે તેમાંથી જરૂર કરતા ઓછું લોહી પંપ થાય

એસ.વી.આર. - હૃદયની શિલ્પકલા

હાર્ટ ફેલ્યોર જેવી બીમારીઓમાં હૃદયનો આકાર આદર્શથી ખૂબ જ જુદો પડી જાય છે. આનાથી હૃદયની કાર્યક્ષમતા ઘટી જાય છે તેમજ બગડી પણ જાય છે. તેનો ઇલાજ કરતી આધુનિક શસ્ત્રક્રિયા છે એસ.વી.આર.

શિલ્પકાર જેમ માટી, પ્લાસ્ટર ઓફ પેરીસ અથવા બ્રોન્ઝમાંથી મૂર્તિઓ બનાવે છે તેમ આધુનિક હાર્ટ સર્જન હૃદયની નબળી થયેલી પેશીઓનો ઉપયોગ કરી હૃદયને પહેલા કરતા વધારે મજબૂત અને વધારે કાર્યક્ષમ બનાવે છે.

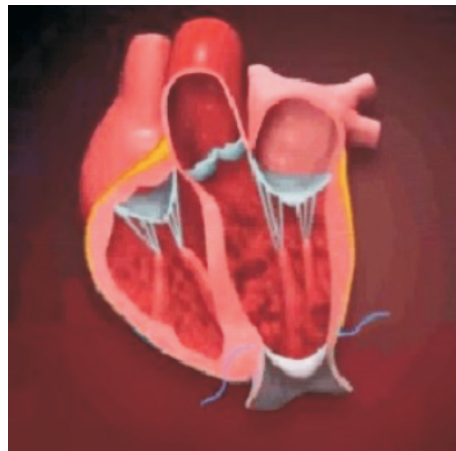
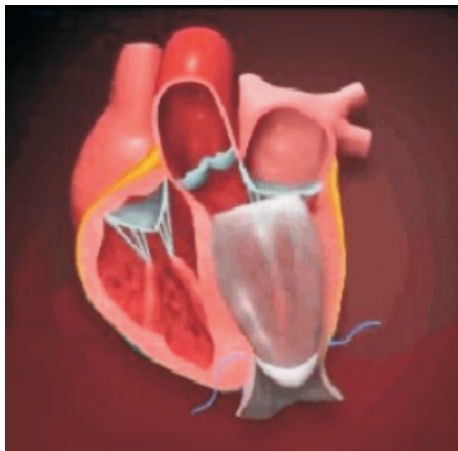
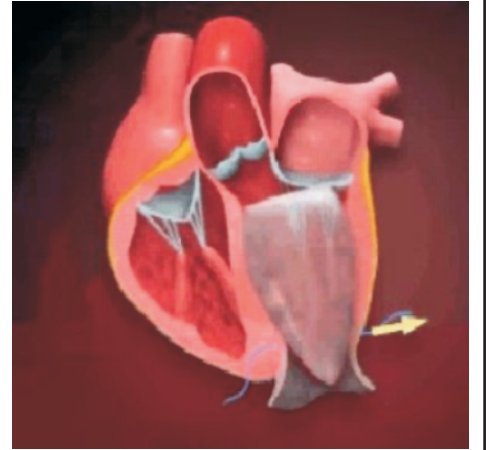
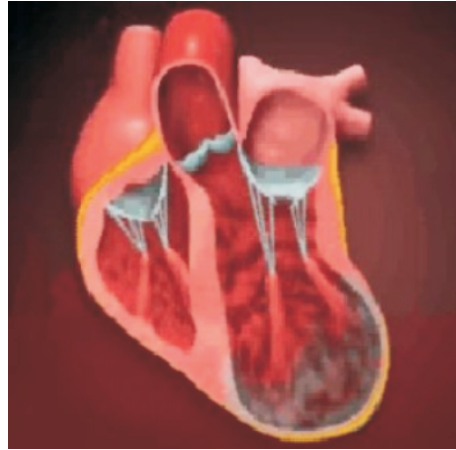
એસ.વી.આર. સર્જરી

હૃદયની કોઈ પણ સમસ્યા (હાર્ટ ઍટેક, ઇન્ફેક્શન કે

ક્યારેક પ્રસૂતિ)ને કારણે જ્યારે ડાબા ક્ષેપકની દીવાલ પાતળી થઈને ફુગ્ગા જેવી બની જાય છે ત્યારે શંકુ આકારનું હૃદય શંકુના બદલે ગોળાકાર બની જાય છે તેને 'ડાયલેટેડ હાર્ટ' કે પહોળું થઈ ગયેલું હૃદય કહેવાય છે. ડાયલેટેડ હાર્ટ માટે એસ.વી.આર. સર્જરી એકમાત્ર સફળ અને સચોટ ઉપાય છે. એસ.વી.આર. (સર્જિકલ વેન્ટ્રિક્યુલર રેસ્ટોરેશન) એટલે કે સર્જરીની મદદથી વેન્ટ્રિક્યુલર યાને ડાબા ક્ષેપકનું રેસ્ટોરેશન કરવું - તેને મૂળ સ્થિતિમાં લાવવું.

આપણું હૃદય નીચેથી સાંકડું અને ઉપરથી પહોળું યાને શંકુ આકારનું છે. માટે જ એ નીચેથી ઉપર તરફનું દબાણ આપી પમ્પિંગ કરી શકે છે. હવે નીચેનો ભાગ જો ઉપર જેટલો કે

હાર્ટ ફેલ્યોરમાં
પહોળા થયેલા
હૃદયને
ઑપરેશનથી
સરખો આકાર
આપવાના તબક્કા



તેનાથી વધુ પહોળો થઈ જાય તો એ પકડ બનતી નથી અને હૃદય યોગ્ય રીતે પમ્પિંગ કરી શકતું નથી. એસ.વી.આર. સર્જરીમાં હૃદયના પહોળા થઈને ફુગ્ગા જેવા બની ગયેલા ભાગને મૂળ શંકુ આકારમાં લાવી દેવામાં આવે છે.

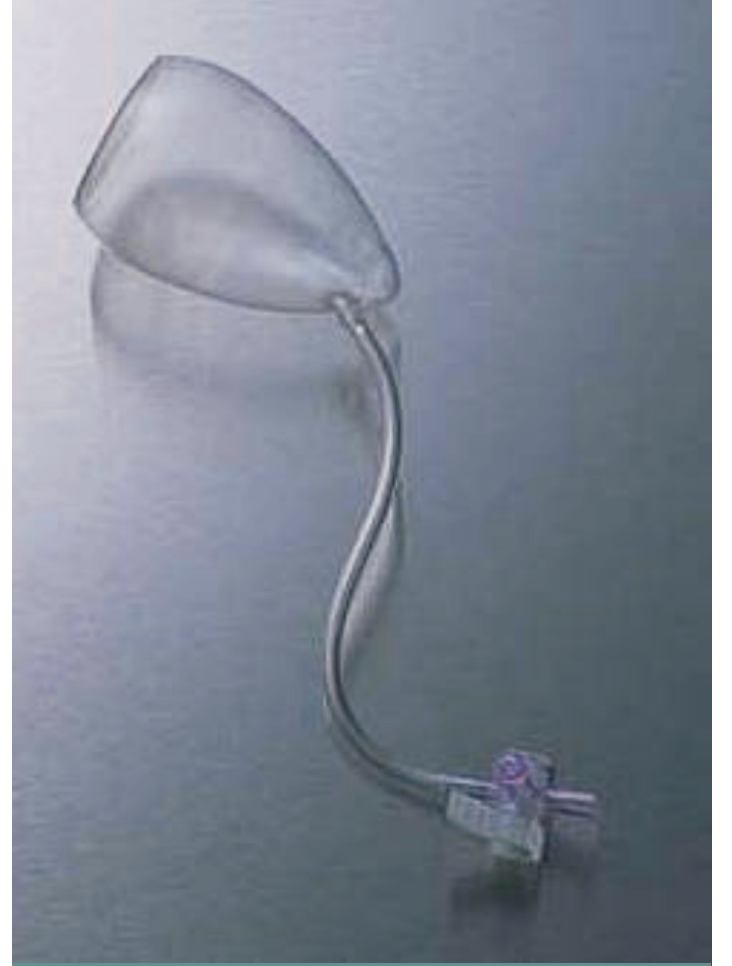
આ પ્રક્રિયા જણાય છે તેટલી સરળ અને સહજ નથી. એક નિષ્ણાત જ આ સર્જરી હાથ ધરી શકે અને તે પણ અતિ કુશળ અને ચોક્કસપણે હાથ ધરવી પડે છે. ડાબા ક્ષેપકને મૂળ આકારમાં લાવવા માટે પહેલાં હૃદયના માપનો એક પ્લાસ્ટિકનો ફુગ્ગો હૃદયની અંદર ઉતારી તેની ફરતે કાપો મૂકી યોગ્ય આકાર આપી પહોળી થઈ ગયેલી વધારાની દીવાલને કાપીને મૂળ શંકુ આકાર પ્રાપ્ત કરવામાં આવે છે. આવું થવાને કારણે હૃદય પહેલાંની માફક ધબકવા લાગે છે અને હૃદયની ક્ષમતા વધવાને કારણે માણસ પહેલાંની માફક સામાન્ય જીવન જીવી શકે છે. એ ઉલ્લેખનીય છે કે અમદાવાદમાં આ સર્જરી સફળતાપૂર્વક થાય છે.

એસ.વી.આર.નો સફળતાનો આંક

અત્યાર સુધી હાથ ધરાયેલી સોએક જેટલી એસ.વી.આર. સર્જરીમાંથી ૯૦ ટકા કિસ્સાઓમાં સફળતા પ્રાપ્ત થઈ છે. નિષ્ણાત ડોક્ટરોના હાથે કરવામાં આવતી આ સર્જરીમાં જે વ્યક્તિઓનું હૃદય ૨૦ ટકાથી ઓછું કામ કરી રહ્યું હોય તેવી વ્યક્તિઓમાં ૧૫ થી ૧૬ ટકા જેટલું મૃત્યુનું જોખમ છે. ૨૧ થી ૩૦ ટકા જેટલી ક્ષમતા ધરાવનારાઓમાં ૯ ટકા જેટલું જોખમ છે. ૩૧ થી ૪૦ ટકા જેટલી ક્ષમતા ધરાવનારાઓમાં ૫ ટકા જેટલું અને ૪૦ ટકાથી વધુ ક્ષમતા ધરાવનારાઓમાં ૩ ટકા જેટલું નહીંવત્ જોખમ રહેલું છે.

એસ.વી.આર. પછી

જે દર્દીઓને હાર્ટ ફેલ્યોરના કારણે થોડુંક પણ હરવા-



આ ફુગ્ગાના આકાર પ્રમાણે હૃદયના ક્ષેપકનો આકાર બનાવવામાં આવે છે.

ફરવામાં તકલીફ પડતી હોય એ જ દર્દી એસ.વી.આર. શસ્ત્રક્રિયા પછી સામાન્ય માણસની જેમ જિંદગી જીવી શકે છે.

એસ.વી.આર.

એસ.વી.આર. હાર્ટ ફેલ્યોરની ઇલાજ પદ્ધતિઓમાંથી સૌથી આધુનિક પદ્ધતિઓમાંથી એક છે. દુનિયામાં તેમજ ભારતમાં ખૂબ ઓછા સર્જનો એસ.વી.આર.ની કળા જાણે છે. હવે અમદાવાદમાં પણ એસ.વી.આર.નું ઓપરેશન સફળ રીતે થાય છે, તે અમદાવાદનું ગૌરવ છે.

સીમ્સ કાર્ડિયાક સર્જન

ડૉ. ધીરેન શાહ, ડૉ. ધવલ નાયક અને ડૉ. દીપેશ શાહ

સૌજન્ય : 'હૃદયની વાત દિલથી' - લેખક : ડૉ. કેયૂર પરીખ





વિશ્વની પ્રથમ દવા વાળી બાયોએબ્સોર્બેબલ વાસ્ક્યુલર સ્કેફોલ્ડ સ્ટેન્ટ આંતરરાષ્ટ્રીય દર્દીને લગાડવામાં આવી

ભારતમાં સૌપ્રથમ આવો કેસ



ભારતમાં પ્રથમ વાર

ડાયાબીટીસ ધરાવતા યુવાન દર્દીને ત્રણ ઓગળી જાય તેવી સ્ટેન્ટ તથા તાજાનીયાની મહિલાને બે સ્ટેન્ટ નાખીને સમ્મિ હોસ્પિટલ દ્વારા બીવીએસ (બાયોએબ્સોર્બેબલ સ્ટેન્ટ-સ્કેફોલ્ડ)ની રજૂઆત

કોરોનરી આર્ટરી ડીસીઝ (CAD) ની સારવારમાં આ સ્ટેન્ટ (સ્કેફોલ્ડ)ને ઉપયોગ કરીને સીમ્સ હોસ્પિટલ, અમદાવાદ એમાં સામેલ થઈ હતી. આ સ્ટેન્ટ ધાતુની સ્ટેન્ટની જેમ જ હૃદયને રક્તનો પુરવઠો યથાવત જાળવવાનું કામ કરે છે, પણ સમય જતાં તે ઓગળી જાય છે અને પાછળ સારવારથી સારી થયેલી નલીકાને છોડી જાય છે જે વધુ કુદરતી રીતે કામગીરી અને હલનચલન કરે છે કારણ કે તે કાયમી ધાતુની સ્ટેન્ટથી મુક્ત હોય છે.



સીમ્સ હેલ્થ ચેકઅપ



શું તમે કોઈ દિવસ હેલ્થ ચેક-અપ કરાવેલ છે?



ના...?

તો આજે જ સીમ્સ હોસ્પિટલમાં તમારા હેલ્થ ચેકઅપ માટે સંપર્ક કરો.

કારણ કે, તમારા સ્વાસ્થ્ય થી વધારે કિંમતી કંઈ નથી... તમારા અને તમારા પરિવાર માટે

આપના માટે ખાસ હેલ્થ ચેકઅપ પ્રોગ્રામ



જો નીચેનામાંથી કોઈપણ લક્ષણો હોય તો તમારે હેલ્થ ચેક-અપ કરાવવું જરૂરી છે.

- ◆ ૪૦ વર્ષથી વધારે ઉંમર
- ◆ મેદસ્વીતા - ભારેખમ શરીર
- ◆ તમાકુનું સેવન / ધુમ્રપાન અથવા દારૂનું વ્યસન
- ◆ તાણયુક્ત જીવન પદ્ધતિ
- ◆ ડાયાબીટીસ, હાઇ બ્લડ પ્રેશર અને હાર્ટ એટેક જેવી બીમારીનો વારસો હોય
- ◆ થોડો શ્રમ કરવાથી પણ થાકી જવાય
- ◆ વજન ઓછું થવું / વજન વધવું
- ◆ લાંબા સમયથી અપચો/કબજિયાત હોય
- ◆ શરીરના કોઈ પણ ભાગમાં ગાંઠ હોય (સ્તન, પેટ, હાથ-પગ વગેરે)
- ◆ ખાંસીમાં, પેશાબમાં કે જાજરમાં લોહી પડવું હોય

બેઝીક-૧

- ◆ યુરીન આર/એમ
- ◆ છાતીનો એક્સ-રે
- ◆ સીરમ ક્રીએટીનાઇન
- ◆ એસજીપીટી
- ◆ ઇસીજી
- ◆ એસ. કોલેસ્ટ્રોલ
- ◆ કન્સલ્ટેશન અને બીજું ઘણું બધું

કીડ્સ (બાળકો માટે)

- ◆ સીબીસી
- ◆ યુરીન આર/એમ
- ◆ સ્ટુલ આર/એમ
- ◆ સીઆરપી
- ◆ છાતીનો એક્સ-રે
- ◆ કન્સલ્ટેશન અને બીજું ઘણું બધું

બેઝીક કાર્ડિયાક

- ◆ લીપીડ પ્રોફાઇલ
- ◆ ઇકો/ટીએમટી
- ◆ એસજીપીટી
- ◆ સીબીસી
- ◆ સીરમ ક્રીએટીનીન
- ◆ કન્સલ્ટેશન અને બીજું ઘણું બધું

વેલ વુમન (મહિલાઓ માટે)

- ◆ સીબીસી + ઇએસઆર
- ◆ યુરીન આર/એમ
- ◆ ફાસ્ટીંગ બ્લડ સુગર
- ◆ પેપ સ્મીયર
- ◆ છાતીનો એક્સ-રે
- ◆ મેમોગ્રાફી
- ◆ કન્સલ્ટેશન અને બીજું ઘણું બધું

બેઝીક-૨

- ◆ લીપીડ પ્રોફાઇલ
- ◆ ઇકો/ટીએમટી
- ◆ ફાસ્ટીંગ બ્લડ સુગર
- ◆ છાતીનો એક્સ-રે
- ◆ સોનોગ્રાફી
- ◆ કન્સલ્ટેશન અને બીજું ઘણું બધું

કાર્ડિયો ડાયાબિટીક

- ◆ ટીએમટી
- ◆ એસજીપીટી
- ◆ ફાસ્ટીંગ બ્લડ સુગર
- ◆ યુરીયા
- ◆ છાતીનો એક્સ-રે
- ◆ સોનોગ્રાફી
- ◆ કન્સલ્ટેશન અને બીજું ઘણું બધું

કોમ્પ્રીહેન્સીવ

- ◆ ઇકો
- ◆ ટીએમટી
- ◆ છાતીનો એક્સ-રે
- ◆ લીવર પ્રોફાઇલ
- ◆ ઇસીજી
- ◆ રેન્ડમ બ્લડ સુગર
- ◆ કન્સલ્ટેશન અને બીજું ઘણું બધું

એક્ઝિક્યુટિવ

- ◆ ઇકો
- ◆ ટીએમટી
- ◆ મેમોગ્રાફી
- ◆ કેરોટીડ ડોપ્લર
- ◆ સોનોગ્રાફી
- ◆ પેપ સ્મીયર
- ◆ કન્સલ્ટેશન અને બીજું ઘણું બધું

એડવાન્સ

- ◆ ઇકો
- ◆ ટીએમટી
- ◆ મેમોગ્રાફી
- ◆ કેરોટીડ ડોપ્લર
- ◆ સોનોગ્રાફી
- ◆ પેપ સ્મીયર
- ◆ કન્સલ્ટેશન અને બીજું ઘણું બધું

એડવાન્સ કાર્ડિયો

- ◆ સીટી કેલ્સિયમ સ્કોરિંગ
- ◆ ઇકો
- ◆ ટીએમટી
- ◆ મેમોગ્રાફી
- ◆ કેરોટીડ ડોપ્લર
- ◆ પેપ સ્મીયર
- ◆ કન્સલ્ટેશન અને બીજું ઘણું બધું

એડવાન્સ પ્લસ-૧

- ◆ સીટી કેલ્સિયમ સ્કોરિંગ
- ◆ એન્ડોસ્કોપી (અપર જીઆઇ)
- ◆ ઇકો
- ◆ ટીએમટી
- ◆ મેમોગ્રાફી
- ◆ પેપ સ્મીયર
- ◆ કન્સલ્ટેશન અને બીજું ઘણું બધું

એડવાન્સ પ્લસ-૨

- ◆ સીટી કેલ્સિયમ સ્કોરિંગ
- ◆ એન્ડોસ્કોપી (જીઆઇ + કોલોનોસ્કોપી)
- ◆ ઇકો
- ◆ ટીએમટી
- ◆ કેરોટીડ ડોપ્લર
- ◆ પેપ સ્મીયર
- ◆ કન્સલ્ટેશન અને બીજું ઘણું બધું



સીમ્સ ગેસ્ટ્રોએન્ડ્રોલોજી અને એન્ડોસ્કોપી

ડૉ. યતિન પટેલ

કન્સલટન્ટ – ગેસ્ટ્રોએન્ડ્રોલોજીસ્ટ
એમએસ (એન્ડોસ્કોપીસ્ટ)

મોબાઇલ : +91-9825063363

ઇમેલ : yatin.patel@cimshospital.org,
dryvp07@rediffmail.com



સીમ્સ હોસ્પિટલ, શુકન મોલ નજીક, ઓફ સાયન્સ સીટી રોડ, સોલા,
અમદાવાદ-૩૮૦૦૬૦. એપોઇન્ટમેન્ટ માટે ફોન : +૯૧-૭૯-૩૦૧૦ ૧૨૦૦, ૩૦૧૦ ૧૦૦૮
મોબાઇલ : +૯૧-૯૮૨૫૦ ૬૬૬૬૧

સીમ્સ ક્લિનિક : પહેલો માળ, શાંત પ્રભા હાઇટ, વલ્લભ વાડી સામે, ભૈરવનાથ રોડ,
મણીનગર, અમદાવાદ-૩૮૦૦૦૮.

એપોઇન્ટમેન્ટ માટે ફોન : +૯૧-૭૯-૨૫૪૪ ૦૩૮૧-૮૩ (૩ નંબર)

- ડૉ. યતિન પટેલ, ગેસ્ટ્રોએન્ડ્રોલોજીસ્ટ અને એન્ડોસ્કોપીસ્ટ પોતાની સેવા હવેથી સીમ્સ હોસ્પિટલમાં ફુલ ટાઇમ આપશે.
- તેઓ ગેસ્ટ્રોસ્ટોમી, કોલોનોસ્કોપી અને ઇઆરસીપી પરીક્ષણનું નિદાન તેમજ ઉપચાર કરશે.
- તેઓ એન્ડોસ્કોપીમાં ગુજરાતમાં અગ્રણી છે. તેઓ જીસીઆઇઆઇ માં આઇવીટીસી ડિપાર્ટમેન્ટમાં ઇન્ચાર્જ છે. તેઓ એન્ડોસ્કોપીમાં નિદાન તથા સારવારનો બહોળો અનુભવ ધરાવે છે.

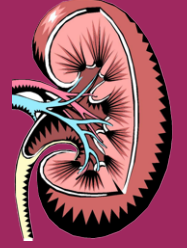
સીમ્સ હોસ્પિટલ		સીમ્સ ક્લિનિક, મણીનગર	
સોમવાર	બપોરે ૧.૦૦ થી સાંજે ૫	સોમવાર	સવારે ૧૦ થી બપોરે ૧
મંગળવાર	સવારે ૯.૩૦ થી સાંજે ૫	ગુરુવાર	સવારે ૧૦ થી બપોરે ૧
બુધવાર	સવારે ૯.૩૦ થી સાંજે ૫	ડૉ. યતિન પટેલ સીમ્સ હોસ્પિટલ	
ગુરુવાર	બપોરે ૧.૦૦ થી સાંજે ૫	તથા સીમ્સ ક્લિનિક, મણીનગર	
શુક્રવાર	સવારે ૯.૩૦ થી સાંજે ૫	પર આ સમય મુજબ	
શનિવાર	સવારે ૯.૩૦ થી સાંજે ૫	પોતાની સેવા આપશે	

ગુજરાતમાં પ્રથમ વખત બાળકો માટે સમર્પિત નેફ્રોલોજી સેવાઓની ટીમ

જો તમારા બાળકમાં નીચેના લક્ષણો હોય તો તમારે બાળકોના કિડની વિશેષજ્ઞની સલાહ લેવી જરૂરી છે

- ▶ શું તમારું બાળક વારંવાર પેશાબના ઇન્ફેક્શનથી પીડાય છે ?
- ▶ શું તમારું બાળક પેશાબ પર ઓછું નિયંત્રણ રાખે છે ?
- ▶ શું તમારું બાળકનો વિકાસ અટકેલો છે ?
- ▶ શું તમારું બાળકનો પેશાબ ઘાટ્ટા રંગનો થાય છે ?
- ▶ શું તમારું બાળક બ્લડ પ્રેશર (હાયપરટેન્શન)થી પીડાય છે ?
- ▶ શું તમારું બાળક કે તેના પિતરાઇને કિડનીની તકલીફ છે ?
- ▶ તમને ક્યારેય એવું લાગ્યું છે કે તમારા બાળકના ચેહરા પર કે આંખોની આસપાસ સોજા છે ?
- ▶ શું તમારું બાળકના પગ પર સોજા છે ?

પીડિયાટ્રીક નેફ્રોલોજીના વિશેષજ્ઞ



ડૉ. નિલમ ઠાકર

પીડિયાટ્રીક નેફ્રોલોજીસ્ટ

MD(Ped), FIPNA

Fellowship : Pediatric Nephrology (AIIMS, Delhi)

Fellow : International Pediatric Nephrology Association

મોબાઇલ : +૯૧-૯૦૯૯૬ ૮૭૪૧૪

ઇમેલ : nilam.thaker@cimshospital.org



ડૉ. અમિત ચિતલીયા

ડાયરેક્ટર, પીડિયાટ્રીક ક્રિટિકલ કેર

MB, D.Ped, FPCC (Charite Inst. of Neonatology-Berlin)

FPCC (DHZB-Berlin), FPCC (NH-India)

Fellowship in Pediatric Flexible Bronchoscopy (ERS-France)

મોબાઇલ : +૯૧-૯૦૯૯૯ ૮૭૪૦૦

ઇમેલ : amit.chitaliya@cims.me



ડૉ. તેજસ શાહ

કન્સલટન્ટ પીડિયાટ્રીક ઇન્ટેન્સીવિસ્ટ

MBBS, D.Paed, M.D. (Paed.)

Pediatric Intensive Care Medicine (UK),

Fellowship in Pediatric Bronchoscopy (USA)

મોબાઇલ : +૯૧-૯૦૯૯૩૧૩૨૨૨

ઇમેલ : tejas.shah@cimshospital.org



સીમ્સ હોસ્પિટલ, શુકન મોલ નજીક,
ઓફ સાયન્સ સીટી રોડ, સોલા, અમદાવાદ-૩૮૦૦૬૦.

એપોઇન્ટમેન્ટ માટે સંપર્ક કરો :

+૯૧-૭૯-૩૦૧૦ ૧૨૦૦, ૩૦૧૦ ૧૦૦૮ (મો) : +૯૧-૯૮૨૫૦ ૬૬૬૬૧

ઇમેલ : opd.rec@cimshospital.org



"Maru Hriday" Registered under RNI No. GUJGUJ/2009/28044

Permitted to post at PSO, Ahmedabad-380002 on the 22nd to 27th of every month under

Postal Registration No. GAMC-1731/2010-2012 issued by SSP Ahmedabad valid upto 31st December, 2012

Licence to Post Without Prepayment No. CPMG/GJ/101/2012 valid upto under process

If undelivered Please Return to :

CIMS Hospital, Nr. Shukan Mall,

Off Science City Road, Sola, Ahmedabad-380060.

Ph. : +91-79-2771 2771-75 (5 lines)

Fax: +91-79-2771 2770

Mobile : +91-98250 66664, 98250 66668

‘મારું હૃદય’ નો અંક મેળવવા અંગે : જો તમારે ‘મારું હૃદય’ નો અંક જોઈતો હોય તો તેની કિંમત ₹ ૬૦ (૧૨ અંક) છે. તેને મેળવવા માટે કેશ અથવા ચેક/ડીડી ‘સીમ્સ હોસ્પિટલ પ્રા. લી.’ ના નામનો તમારા નામ અને તમારા પુરતા એડ્રેસની વિગત સાથે અમારી ઓફિસ, “મારું હૃદય” ડિપાર્ટમેન્ટ, સીમ્સ હોસ્પિટલ, શુકન મોલ નજીક, ઓફ સાયન્સ સીટી રોડ, સોલા, અમદાવાદ-૩૮૦૦૬૦ પર મોકલી આપશો. ફોન નં. : +૯૧-૭૯-૩૦૧૦ ૧૦૫૯/૧૦૬૦

નિ:શુલ્ક સીપીઆર શીખો અને એક જિંદગી બચાવો (કાર્ડિયોપલ્મોનરી રેસસીટેશન / કાર્ડિયાક મસાજ)



- શું તમારી આજુ-બાજુ કોઈનું હૃદય એકાએક બંધ પડી ગયું છે ?
- કોઈ બેહોશ થઈ ગયું છે ?
- કોઈનો શ્વાસ રૂંધાઈ ગયો છે ?

સીપીઆર એટલે હૃદયની ગતિ બંધ પડી હોય તેવા વ્યક્તિને આપવામાં આવતી તાત્કાલિક સારવાર પ્રક્રિયા કે જે કોઈપણ સામાન્ય વ્યક્તિ શીખી અને અપનાવી શકે છે.



સીમ્સ હોસ્પિટલ દર મહિનાના પહેલા રવિવારે ૨ કલાક માટે

નિ:શુલ્ક સીપીઆર ના ક્લાસનું આયોજન કરે છે.

સમય : સવારે ૧૦ થી ૧૨

રજીસ્ટ્રેશન માટે સંપર્ક કરો
(મો) +૯૧-૯૦૯૯૦ ૬૬૫૨૮

સીમ્સ હોસ્પિટલ, શુકન મોલ નજીક, ઓફ સાયન્સ સીટી રોડ, સોલા, અમદાવાદ-૩૮૦૦૬૦. ઇમેલ : info@cims.me વેબ : www.cims.me

તંત્રી, મુદ્રક અને પ્રકાશક ડૉ. અનિશ ચંદ્રરાણાએ ધ હાર્ટ કેર ક્લિનિક વતી હરિઓમ પ્રિન્ટરી, ૧૫/૧, નાગોરી એસ્ટેટ, ઇ.એસ.આઇ. ડિસ્પેન્સરીની સામે, દૂધેશ્વર રોડ, અમદાવાદ-૩૮૦૦૦૪ ખાતેથી છાપ્યું અને સીમ્સ હોસ્પિટલ, શુકન મોલ નજીક, ઓફ સાયન્સ સીટી રોડ, સોલા, અમદાવાદ-૩૮૦૦૬૦ ખાતેથી પ્રસિદ્ધ કર્યું.