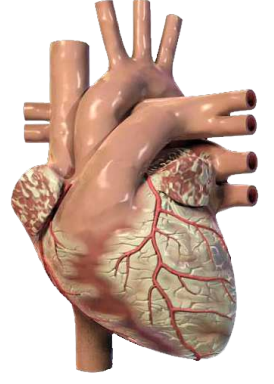


# મારું હૃદય

વર્ષ-૨, અંક-૧૭, ૧૫ મે, ૨૦૧૧

 **CIMS**<sup>®</sup>  
Care Institute of Medical Sciences



Price ₹ 5/-

## કાર્ડિયોલોજિસ્ટ

ડૉ. અનિશ ચંદ્રારાણા  
(મો) +91-98250 96922  
ડૉ. અજય નાઇક  
(મો) +91-98250 82666  
ડૉ. સત્ય ગુપ્તા  
(મો) +91-99250 45780  
ડૉ. ગુણવંત પટેલ  
(મો) +91-98240 61266  
ડૉ. કેયૂર પરીખ  
(મો) +91-98250 66664  
ડૉ. મિલન ચગ  
(મો) +91-98240 22107  
ડૉ. ઉર્મિલ શાહ  
(મો) +91-98250 66939  
ડૉ. હેમાંગ બક્ષી  
(મો) +91-98250 30111  
ડૉ. જોયલ શાહ  
(મો) +91-98253 19645  
ડૉ. રવિ સિંઘવી  
(મો) +91-98251 43975

## કાર્ડિયાક સર્જન

ડૉ. ધીરેન શાહ  
(મો) +91-98255 75933  
ડૉ. ધવલ નાયક  
(મો) +91-90991 11133

## કાર્ડિયાક એન્સ્ટેથીસ્ટ

ડૉ. નિરેન ભાવસાર  
(મો) +91-98795 71917  
ડૉ. હિરેન ધોળકિયા  
(મો) +91-95863 75818

## પીડિયાટ્રીક કાર્ડિયોલોજિસ્ટ

ડૉ. કશ્યપ શેઠ  
(મો) +91-99246 12288  
ડૉ. મિલન ચગ  
(મો) +91-98240 22107

## નીઓનેલોજિસ્ટ અને પીડિયાટ્રીક ઇન્ટેન્સીવીસ્ટ

ડૉ. અમિત ચિતલીયા  
(મો) +91-90999 87400

## કાર્ડિયાક ઇલેક્ટ્રોફિઝિયોલોજિસ્ટ

ડૉ. અજય નાઇક  
(મો) +91-98250 82666

## કોલેસ્ટેરોલ

કોલેસ્ટેરોલ તમારા શરીરમાંનું એક ચરબીયુક્ત અને આવશ્યક તત્ત્વ છે. એ શરીરને મદદરૂપ થાય છે પણ વધુ પ્રમાણમાં એ હાનિકારક હોય છે. હોર્મોન્સને અને જ્ઞાનતંતુઓને વિકસાવવા કોલેસ્ટેરોલ જરૂરી ગણાય છે.

જ્યારે કોલેસ્ટેરોલ વધુ પડતું હોય ત્યારે રક્તવાહિનીઓની દીવાલો જાડી થવાથી હાર્ટ એટેક આવે છે.

## કોલેસ્ટેરોલના પ્રકાર

કોલેસ્ટેરોલના અનેક ઘટક હોય છે જેમાંના સૌથી અગત્યના નીચે દર્શાવ્યા છે.

ટોટલ કોલેસ્ટેરોલ	TC	Total Cholesterol
એચ.ડી.એલ	HDL	High Density Lipoprotein Cholesterol
એલ.ડી.એલ	LDL	Low Density Lipoprotein Cholesterol
ટ્રાઇગ્લિસરાઇડ	TG	Triglyceride
વી.એલ.ડી.એલ	VLDL	Very Low Density Lipoprotein Cholesterol

ઉપરોક્ત પાંચ પ્રકારના કોલેસ્ટેરોલમાંથી બે મુખ્ય પ્રકાર હોય છે. એક પ્રકાર છે HDL અથવા 'સારું' કોલેસ્ટેરોલ. બીજો પ્રકાર છે LDL અથવા 'ખરાબ' કોલેસ્ટેરોલ.

હૃદયરોગને અટકાવવામાં અને તમારા શરીરમાંથી ખરાબ (અનુસંધાન...પૃષ્ઠ નં. ૩ પર)





કેર ઇન્સ્ટિટ્યૂટ ઓફ મેડિકલ સાઇન્સીઝ એ અમદાવાદના હાઈસમા વિસ્તારમાં ૧૫૦ બેડ ધરાવતી અતિ આધુનિક ઉપકરણોથી સજ્જ એક અદ્વિતિય મલ્ટી સ્પેશિયાલીટી હોસ્પિટલ છે.

## સીમ્સ વિભાગો

- ◆ એનેસ્થેસિયોલોજી
- ◆ આર્થરોસ્કોપી અને સ્પોર્ટ્સ મેડિસીન
- ◆ કેન્સર સારવાર
- ◆ કાર્ડિયોલોજી
- ◆ કાર્ડિયો-થોરેસિક સર્જરી
- ◆ કોસ્મેટોલોજી
- ◆ ક્રીટીકલ કેર
- ◆ ડેન્ટીસ્ટ્રી (દંત ચિકિત્સા)
- ◆ ઇ.એન.ટી.
- ◆ ફેમિલી મેડિસીન
- ◆ ફીટલ મેડિસીન
- ◆ પેટ, આંતરડા અને લીવરના રોગોની સારવાર અને સર્જરી
- ◆ જનરલ સર્જરી
- ◆ ગાયનેકોલોજી અને ઓબ્સ્ટેટ્રીક્સ (સ્ત્રી રોગ વિભાગ)
- ◆ હાઇ-રીસ્ક પ્રેગ્નેન્સી યુનિટ (પ્રસુતિ વિભાગ)
- ◆ હિમેટો ઓન્કોલોજી (લોહીનો વિકાર અને કેન્સર)
- ◆ હેલ્થ ચેક-અપ
- ◆ ચેપ અને એચઆઇવી બીમારીઓ
- ◆ ઇન્ટરનલ મેડિસીન
- ◆ જોઇન્ટ રિપ્લેસમેન્ટ સર્જરી (સાંધા બદલવાની સર્જરી)
- ◆ લેપ્રોસ્કોપિક સર્જરી
- ◆ નીઓનેટોલોજી (નવજાતશીશુ) અને પીડિયાટ્રીક્સ (બાળકોના રોગો)
- ◆ નેફ્રોલોજી (કિડનીના રોગો)
- ◆ ન્યુરોલોજી (મગજના રોગો)
- ◆ ન્યુરોસર્જરી
- ◆ ઓબેસીટી મેનેજમેન્ટ (સ્થૂળતા નિયંત્રણ)
- ◆ ઓન્કોલોજી અને ઓન્કો સર્જરી
- ◆ ઓપ્થેલ્મોલોજી (આંખના રોગો)
- ◆ ઓર્થોપેડિક્સ
- ◆ પેઇન ક્લિનિક
- ◆ પેથોલોજી અને માઇક્રોબાયોલોજી
- ◆ પીડિયાટ્રીક સર્જરી (બાળ રોગ સર્જરી)
- ◆ ફિઝિયોથેરાપી અને રીહેબિલિટેશન
- ◆ પ્રિવેન્ટીવ હેલ્થકેર
- ◆ પલ્મોનોલોજી (ફેફસાના રોગો)
- ◆ રેડિયોલોજી
- ◆ સ્લીપ મેડિસિન
- ◆ સ્પાઇન સર્જરી (કરોડરજ્જુ અને મણકાના રોગ)
- ◆ ટ્રોમા સારવાર
- ◆ યુરોલોજી (પથરી, પ્રોસ્ટેટ અને કિડનીના રોગો)
- ◆ વાસ્ક્યુલર સર્જરી

પુછ પરછ માટે સંપર્ક કરો :

ડૉ. જુનેશ શાહ (મો-+૯૧-૯૮૭૯૫ ૩૧૮૩૨)

ડૉ. નીમીષ પરીખ (મો-+૯૧-૯૭૨૭૭ ૫૧૮૨૦)



(પેજ નં. ૧...)

કોલેસ્ટેરોલ ઓછું કરવામાં HDL (એચ.ડી.એલ) મદદ કરે છે.

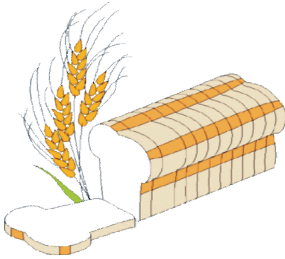
LDL કોલેસ્ટેરોલ તમારા રક્તવાહિનીઓની અંદર ચરબી જમાવે છે. LDL વધુ માત્રામાં હોય ત્યારે તમને હૃદયરોગ થવાની શક્યતા વધી જાય. એટલે તમારું HDL વધુ હોવું જોઈએ અને તમારું LDL ઓછું હોવું જોઈએ એ ખૂબ જ અગત્યનું છે. HDL તમારી રક્તવાહિનીમાંથી ચરબી સાફ કરે છે

## ભારતીય લોકોનાં કોલેસ્ટેરોલનું માપદંડ

ભારતીય લોકોને હૃદયરોગ થવાની શક્યતા દુનિયાનાં બાકી બધા લોકો કરતા વધારે હોય છે. એટલે અમેરિકા અથવા ઇંગ્લેંડ જેવા દેશોમાં કોલેસ્ટેરોલનું જે માપદંડ વપરાય છે એના કરતા ભારતીય લોકોમાં કોલેસ્ટેરોલનું માપદંડ વધુ કડક રાખવું જોઈએ.

એટલે બીજા દેશોમાં વપરાતા આદર્શ કોલેસ્ટેરોલની માત્રાના કોઠા ભારતીય લોકો માટે આદર્શ રહેતા નથી. ભારતીય લોકો માટે આદર્શ કોલેસ્ટેરોલની માત્રાઓ આ પ્રમાણે છે:

- જો તમારું HDL ૬૦ અથવા વધુ હોય તો તે તંદુરસ્ત છે અને ૪૦થી ઓછું હોય તે હાનિકારક કહેવાય.
- મોટાભાગના તંદુરસ્ત લોકો માટે LDLની આદર્શ માત્રા ૧૦૦થી ઓછી સૂચવાય છે.
- જો તમને હૃદયરોગ થવાનું જોખમ વધારે



હોય, તો તમારા ડૉક્ટર ૧૦૦થી ઓછું LDL સૂચવશે.

- જો તમને હૃદયરોગ, ડાયાબિટીસ અથવા અમુક બીજા રોગ હોય તો તમારે ૭૦થી ઓછું LDL રાખવું જોઈએ.

## કોલેસ્ટેરોલ કેવી રીતે ઘટાડી શકાય?

મોટે ભાગે યોગ્ય ખોરાક, દવા અને કસરત દ્વારા તમારા કોલેસ્ટેરોલનું નિયંત્રણ થઈ શકે.

ફળો, શાકભાજી, કઠોળ દરરોજ વધુ પ્રમાણમાં ખાઓ. ઓછા તેલયુક્ત આહાર લો. માખણ અને માંસમાં હોય તેવા 'સેચ્યુરેટેડ' ફેટથી દૂર રહો. સૂર્યમુખી, કપાસિયા, મગફળી અથવા કેનોલાનું તેલ વાપરો પણ ખૂબ ઓછા પ્રમાણમાં. કોપરેલથી દૂર રહો. માંસાહારી હો તો, લાલ માંસ વધુ ખાવાને બદલે ચીકન અને માછલી ખાઓ.

ચરબી અને કોલેસ્ટેરોલ તપાસવા ફૂડ લેબલ્સ વાંચો. ચીકન રાંધતા પહેલાં એની ચરબીયુક્ત ચામડી ઉતારો.

સમગ્ર ઈંડાને બદલે ઈંડાનો સફેદ ભાગ વાપરો. મલાઈયુક્ત દૂધને બદલે મલાઈ તારવી લીધેલ દૂધ પીઓ. સામાન્ય ચીઝને બદલે યોગર્ટ (દહીં), કોટેજ ચીઝ (પનીર) લો, કારણ કે તેમાં નહિવત અથવા ઓછી ચરબી હોય છે.

તમારા ડૉક્ટરની સલાહથી

લોહીમાંનું કોલેસ્ટેરોલ માપવાની ઝડપી રીત : ઘરે પૂરી, સમોસા, ગુલાબજાંબુ, માલપુઆ વગેરે દર અઠવાડિયે જેટલી વખત બને તેને ૫૦થી ગુણો એટલે મળે કોલેસ્ટેરોલનો આંક!



એક મધ્યમ વયની સ્ત્રીને હાર્ટ એટેક આવ્યો. તેને હોસ્પિટલમાં દાખલ કરી. ડૉક્ટરોએ ઇલાજ શરૂ કર્યો પણ બહેનની હાલત ખૂબ જ બગડી. તેમને ભગવાન યાદ દેખાયા.

'ભગવાન, હું જીવીશ કે મરીશ?' બહેને પૂછ્યું.

'તમને બીજાં ૪૨ વર્ષની જિંદગી છે, તમે કોઈપણ જાતની ચિંતા ન કરો...'

બહેનને ભગવાનની ચોખ્ખી વાતથી બહુ સારું લાગ્યું અને તે સારાં થવા માડ્યાં. એ જ હોસ્પિટલમાં પ્લાસ્ટિક સર્જરી વિભાગ હતો. બીજાં ૪૨ વર્ષ જીવવું છે તો થોડો ખર્ચ કરીને સારા રહીએ એમ વિચારીને બહેને ત્યાં ચહેરાની કરચલીઓ કઢાવી લીધી, પેટ ઓછું કરાવી લીધું અને નવા વાળ નંખાવી એનો રંગ પણ બદલાવ્યો. સાજા થઈ તે ઘેર જવા નીકળ્યાં. પણ રસ્તો ઓળંગવા જતા એક ખટારાએ તેમને ટક્કર મારી ખલાસ કરી નાખ્યાં.

'પણ ભગવાન તમે તો કહ્યું હતું કે હું બીજાં ૪૨ વર્ષ જીવીશ!' બહેને રિસાઈને પૂછ્યું.

'મેં તમને ઓળખ્યા





જરૂરી કસરત કરો. એનાથી એચ.ડી.એલ. કોલેસ્ટેરોલ વધશે. તમે તરો, દોડો, ચાલો અથવા સાઇકલ ચલાવો. તમારે દરરોજ ઓછામાં ઓછી ૩૦-૪૦ મિનિટ કસરત કરવી જરૂરી છે.

‘ઉચ્ચ કોલેસ્ટેરોલ’ તમારા પરિવારની વારસાગત બીમારી હોઈ શકે. તમારા પરિવારમાં હૃદયરોગની બીમારી હોય તો તેની તમારા ડૉક્ટરને જાણ કરો.

૩૫ વરસની ઉંમર પછી દર વર્ષે તમારું કોલેસ્ટેરોલ તપાસતા રહો.

રેશિયોનો પ્રકાર	આદર્શ મૂલ્ય
ટી.સી./એલ.ડી.એલ.	૩.૫ કરતાં ઓછું

## વિવિધ પ્રકારના કોલેસ્ટેરોલનાં મૂલ્યો

લોહીમાં ટોટલ કોલેસ્ટેરોલ (ટી.સી)	વર્ગીકરણ
૧૬૦ મિ.ગ્રા./ડી.એલ. કરતાં ઓછું	ખૂબ સરસ
૨૦૦ મિ.ગ્રા./ડી.એલ. કરતાં ઓછું	સામાન્ય
૨૦૦-૨૩૯ મિ.ગ્રા./ડી.એલ.	સામાન્ય કરતાં વધારે
૨૪૦ મિ.ગ્રા./ડી.એલ.થી વધારે	ખૂબ ઊંચું

એલ. ડી. એલ કોલેસ્ટેરોલની માત્રા	વર્ગીકરણ
૭૦ મિ.ગ્રા./ડી.એલ. કરતાં ઓછું	ખૂબ સરસ
૧૦૦ મિ.ગ્રા./ડી.એલ. કરતાં ઓછું	સામાન્ય
૧૦૦ - ૧૨૯ મિ.ગ્રા./ડી.એલ.	સામાન્યથી સહેજ વધારે
૧૩૦ - ૧૫૯ મિ.ગ્રા./ડી.એલ.	સામાન્યથી વધારે
૧૬૦ - ૧૮૯ મિ.ગ્રા./ડી.એલ.	ઊંચું
૧૯૦ મિ.ગ્રા./ડી.એલ.થી વધારે	ખૂબ ઊંચું

એચ. ડી. એલ કોલેસ્ટેરોલની માત્રા	વર્ગીકરણ
૪૦ મિ.ગ્રા./ડી.એલ. કરતાં ઓછું	નીચું (ખરાબ)
૬૦ મિ.ગ્રા./ડી.એલ.થી વધારે	ઊંચું (સારું)

ટ્રાઇલિસરોડની માત્રા	વર્ગીકરણ
૧૫૦ મિ.ગ્રા./ડી.એલ. કરતાં ઓછું	સામાન્ય
૧૫૦-૧૯૯ મિ.ગ્રા./ડી.એલ.	કિનારી પરનું ઊંચું
૨૦૦-૪૦૦ મિ.ગ્રા./ડી.એલ.	ઊંચું
૪૦૦ મિ.ગ્રા./ડી.એલ.થી વધારે	ખૂબ ઊંચું

## સમયસર સારવારથી લકવો મટી શકે છે !



સારવાર લીધા પછી મીનાબેન તેમના પતિ સાથે

મીનાબેન ૬૬કર (૪૨ વર્ષ), ૨૦૦૭ થી હૃદયના વાલ્વની બીમારીથી પીડાતા હતા. તેમના ધબકારા પણ અનિયમિત રહેતાં હતા. તેમને લોહી પાતળું કરવાની અને અન્ય કેટલીક દવા ડોક્ટર તરફથી સુચવવામાં આવેલી. પરંતુ તેમણે થોડા દિવસો પહેલા દવા બંધ કરી દીધી હતી. તેઓ ડોક્ટર પાસે ગયા. ત્યારે ડોક્ટરે તેમને ઠપકો આપ્યો: “કમ સે કમ એક દવા - લોહી પાતળું કરવાની તો લો”. તેમણે તે દવા ફરીથી ચાલુ કરી પરંતુ દવાની અસર આવે તે પહેલા તો હૃદયમાં લોહીનો ગણ્ણે બની ગયો અને ત્યાંથી તે છુટો પડી મગજની નસમાં ગયો. તેથી તેમને લકવાની અસર થઈ ગઈ. તેમની જમણી બાજુનું શરીર નબળું પડી ગયું, બેહોશી થવા લાગી અને બોલવામાં પણ તકલીફ પડવા લાગી. ડોક્ટરની સલાહ પ્રમાણે એમ્બ્યુલન્સ દ્વારા રાત્રે ૧૦.૦૦ વાગ્યે તેમને સીમ્સ હોસ્પિટલમાં ઇમરજન્સી રૂમમાં લાવવામાં આવ્યા. તેમને તાત્કાલિક કાર્ડિયોલોજિસ્ટ, ન્યુરોલોજિસ્ટ અને ઇન્ટેન્સિવિસ્ટ દ્વારા તપાસવામાં આવ્યા. તેમના મગજનો સીટી સ્કેન કરાવ્યો. સદભાગ્યે તેમને હેમરેજ ન હતું. લકવાની આવી સ્થિતિમાં એક અદ્યતન ઇન્જેક્શન (tPA) દ્વારા સારવાર કરવામાં આવે છે. આ ઇન્જેક્શન લોહી પાતળું કરી લકવો મટાડી દે છે, પરંતુ તે લકવો લાગ્યા પછીના પ્રથમ ૩ થી ૪.૩૦ કલાકમાં જ અસર કરી શકે છે. મીનાબેનના સગા આ બીમારીની ગંભીરતા સમજી શક્યા. ઇન્જેક્શન આપવાથી આ જીવલેણ અથવા જીવનભર ખોડ આપી જતી બીમારી ૮૦ % કરતા વધારે કિસ્સામાં મટાડી શકાય છે તે સત્ય તેઓ સમજ્યા.

ઇન્જેક્શન (tPA) એક કલાક ઉપર આપ્યું (રાત્રે ૧૦.૩૦ થી ૧૧.૩૦). ત્યારબાદ તેમને આઇસીયુમાં સારવાર આપવામાં આવી. ૩ થી ૪ કલાકમાં મીનાબેન સંપૂર્ણ સામાન્ય થઈ ગયા. જે બાજુનું અંગ તદ્દન ખોટું પડી ગયેલું હતું, તે અંગ ફરીથી સામાન્ય કામ કરતું થઈ ગયું. બોલવાનું બંધ થઈ ગયેલું, તે પણ ફરીથી બોલવા લાગ્યા. મીનાબેન અને તેમના સગા-વહાલા માટે આ એક સુખદ ચમત્કાર હતો.

ભારતભરમાં માત્ર અમુક જ હોસ્પિટલમાં મળતી લકવાની આ અદ્યતન સારવાર, સીમ્સ હોસ્પિટલ, અમદાવાદમાં રાત્રિના સમય દરમિયાન પણ ખૂબ ઝડપથી મળી, તે બદલ મીનાબેનના સમગ્ર પરિવારે સીમ્સ હોસ્પિટલનો હૃદયપૂર્વક આભાર માન્યો.



## સીમ્સ હોસ્પિટલમાં ઉપલબ્ધ કાર્ડિયાક સેવાઓ – ૨૪ X ૭ સેવા ઉપલબ્ધ

### નોન ઇન્વેઝિવ કાર્ડિયોલોજી

- ઇસીજી
- ટ્રેડમિલ ટેસ્ટ (ટીએમટી)
- 2D-ઇકો અને 3D-ઇકો કલર ડોપ્લર સાથે
- એડીનોસાઇન અને ડોબ્યુટામાઇન સ્ટ્રેસ 2D-ઇકો
- ટ્રાન્સ ઇસોફ્લેજિયલ ઇકોકાર્ડિયોગ્રાફી (TEE)
- હોલ્ટર મોનિટરિંગ
- ૨૪ કલાક એમ્બ્યુલેટરી બ્લડ પ્રેશર મોનિટરિંગ
- ઇવેન્ટ રેકોર્ડર્સ અને કિંગ ઓફ હાર્ટ લૂપ મોનિટર
- ટિલ્ટ ટેબલ ટેસ્ટ/ હેડ અપ ટિલ્ટ ટેસ્ટ
- SAECG
- નોન-ઇનવેઝિવ ઇપી સ્ટડી (NIEPS)

### ઇલેક્ટ્રોફિઝિયોલોજી પ્રક્રિયા

- કાર્ડિયાક એરિથમિયાના નિદાન માટે ઇલેક્ટ્રોફિઝિયોલોજી સ્ટડીઝ (EPS) (પરંપરાગત અને ત્રિપરિમાણિય એરિથમિયાસ માટે)
- જટિલ કાર્ડિયાક એરિથમિયાસ માટે રેડિયોફ્રીક્વન્સી એબ્લેશન્સ (3D-Carto)
- પેસમેકર
- હાર્ટ ફેલ્યુર માટે બાઇવેન્ટ્રિક્યુલર પેસિંગ (કાર્ડિયાક રિસિન્ક્રોનાઇઝેશન થેરેપી)
- ઓટોમેટિક ઇમ્પ્લાન્ટેબલ કાર્ડિયોવર્ટર ડિફિબ્રિલેટર (AICD) ઇમ્પ્લાન્ટેશન
- કોમ્પ્રિહેન્સિવ ડિવાઇસ ફોલો અપ ક્લિનિક (પેસમેકર, CRT, AICD)

### ઇન્વેઝિવ કાર્ડિયોલોજી સર્વિસીસ

- એન્જિયોગ્રાફી
- એન્જિયોપ્લાસ્ટી અને સ્ટેન્ટ્સ (માત્ર યુએસ એફડીએ પ્રમાણિત સ્ટેન્ટનો ઉપયોગ)
- બલૂન વાલ્વોપ્લાસ્ટી (દરેક વાલ્વ)
- બલૂન એન્જિયોપ્લાસ્ટી: હૃદય, મગજ, કિડની તથા પગની ધમનીઓની
- જન્મજાત બિમારીઓનું વિના ઓપરેશન સારવાર
- કાર્ડિયોમાયોપથીની સારવાર



### કાર્ડિયાક સર્જરી

- બાયપાસ સર્જરી
- નબળા અને પહોળા હૃદય માટેની વિશેષ પ્રકારની સર્જરી (SVR)
- મીનીમલ ઇન્વેઝીવ કાર્ડિયાક સર્જરી (MICS)
- વાલ્વ રિપેર સર્જરી
- એન્યુરીઝમ સર્જરી
- એઓરેટીક રૂટ રિપ્લેસમેન્ટ
- પીડિયાટ્રીક કાર્ડિયાક સર્જરી
- મગજ અને હાથ-પગની ધમનીઓની સર્જરી

## સીમ્સ હોસ્પિટલમાં ઉપલબ્ધ બાળ હૃદય રોગ વિભાગ (Pediatric Cardiology Department) સેવાઓ

### બાળ હૃદયરોગની તપાસ માટેની સેવાઓ

- બાળ હૃદય-રોગ માટે નિદાન અને સારવાર
- નવજાત શિશુ અને બાળકો માટે આઇસીયુ (હાઇ ફ્રીક્વન્સી વેન્ટીલેટર સાથે)
- બાળકોની ઇકોકાર્ડિયોગ્રાફીની તપાસ માટે ઉચ્ચતમ કક્ષાના મશીન (Live 3D Echo)
- બાળકોમાં ટ્રાન્સ ઇસોફ્લેજિઅલ ઇકોકાર્ડિયોગ્રાફી (TEE)ની વ્યવસ્થા
- ગર્ભસ્થ શિશુના હૃદયને લગતી તપાસ અને સારવાર (ફીટલ ઇકો)
- બાળકોમાં હાઇ બ્લડ પ્રેશર / ધબકારાની અનિયમીતતા / હાર્ટ ફેલ્યુરની સારવાર

### બાળ હૃદય રોગ

#### ઇન્ટરવેન્શનલ પ્રોગ્રામ

- જન્મજાત બિમારી માટે ઓપરેશન વગર (એન્જિયોપ્લાસ્ટી અથવા Device Closure) સારવારની સુવિધા
- બાળકો માટે કેથલેબ અને આઇસીયુની સગવડ
- બાળકોની ઇલેક્ટ્રોફીઝિયોલોજી તપાસ, રેડિયો ફ્રીક્વન્સી એબ્લેશન અને પેસમેકરની સારવાર

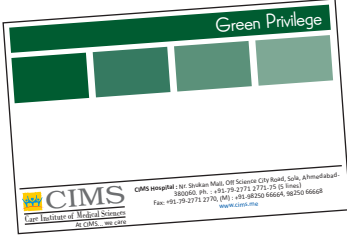


### બાળ હૃદયરોગ સર્જરી વિભાગ

- બાળકો અને નવજાત શિશુની હૃદયની તમામ સર્જરી માટે સ્પેશીયાલીસ્ટ ટીમ
- ઓપરેશન પછી ઉચ્ચતમ કક્ષાની આઇસીયુ સારવાર
- અદ્યતન જીવનરક્ષક પ્રણાલીથી ઉપચારની વ્યવસ્થા



## સીમ્સ ગ્રીન કાર્ડ



સીમ્સ ગ્રીન કાર્ડ ધરાવનારને ફાર્મસી, પેથોલોજી, રેડિયોલોજી અને હેલ્થ ચેક-અપમાં ડિસ્કાઉન્ટ\* મળશે. તે ઉપરાંત સીપીઆર ક્લાસીસમાં પણ નિ:શુલ્ક રજીસ્ટ્રેશન મળશે

\*શરતોને આધીન

ભવિષ્યમાં 'સીમ્સ ગ્રીન કાર્ડ' રદ કરવાનો અધિકાર સીમ્સ હોસ્પિટલને રહેશે

'સીમ્સ ગ્રીન કાર્ડ'ની માહિતી મેળવવા માટે તમારા મોબાઇલમાંથી "GC" ટાઇપ કરી  
+૯૧-૯૦૯૯૦ ૬૮૯૫૯ / +૯૧-૯૦૯૯૦ ૬૬૫૩૮ નંબર પર મોકલો

સીમ્સ હોસ્પિટલ જાહેર કરતા ગર્વ અનુભવે છે કે તે પોતાના સ્નેહી તથા દર્દીઓ માટે ખાસ 'સીમ્સ ગ્રીન કાર્ડ' નિ:શુલ્ક\* આપી રહ્યું છે.

'સીમ્સ ગ્રીન કાર્ડ મેમ્બરશીપ' હેઠળ આપને કેટલાંક વિશેષ ફાયદા સહિત સીમ્સ હોસ્પિટલ ખાતે વિશેષ-સવલતો ઉપલબ્ધ થશે.

\*શરતોને આધીન

- 'સીમ્સ ગ્રીન કાર્ડ' નિ:શુલ્ક લેવા માટે આ કાર્ડિંગ લઇને જ આવવું.
- જે વ્યક્તિના નામે ગ્રીન કાર્ડ જોઇતું હોય તે વ્યક્તિએ સીમ્સ હોસ્પિટલ પર આવી પોતાનું 'સીમ્સ ગ્રીન કાર્ડ' મેળવવાનું રહેશે.
- એક કાર્ડિંગ પર ફક્ત એક જ કાર્ડ આપવામાં આવશે.
- આ ઓફર ફક્ત જુન ૩૦, ૨૦૧૧ સુધી જ માન્ય રહેશે.



સીમ્સ હોસ્પિટલ, શુકન મોલ નજીક, ઓફ સાયન્સ સીટી રોડ, સોલા, અમદાવાદ-૩૮૦૦૬૦.  
એપોઇન્ટમેન્ટ માટે ફોન : +૯૧-૭૯-૩૦૧૦ ૧૨૦૦, ૩૦૧૦ ૧૦૦૮ (મો) +૯૧-૯૮૨૫૦ ૬૬૬૬૪, ૯૮૨૫૦ ૬૬૬૬૮, ૯૦૯૯૦ ૬૬૫૪૦.  
ફોન : +૯૧-૭૯-૨૭૭૧ ૨૭૭૧-૭૫(૫ નંબર) ફેક્સ: +૯૧-૭૯-૨૭૭૧ ૨૭૭૦

## સીપીઆર શીખીને તમારા પ્રિય વ્યક્તિની જિંદગી બચાવો



(કાર્ડિયોપલ્મોનરી રેસસીટેશન / કાર્ડિયાક મસાજ)

યુએસએમાં સલાહ આપવામાં આવે છે કે દરેક ઘરના પુખ્ત વ્યક્તિ એ જાણતા હોવા જોઇએ કે કાર્ડિયાક મસાજ કઇ રીતે અપાય

હૃદયની ગતિ બંધ પડી હોય તેવા વ્યક્તિને આપવામાં આવતી તાત્કાલિક સારવાર પ્રક્રિયા કે જે કોઇપણ સામાન્ય વ્યક્તિ શીખી અને અપનાવી શકે છે.

સીમ્સ હોસ્પિટલમાં દર મહિનાના પહેલા રવિવારે ૨ કલાક માટે સીપીઆર ના ક્લાસનું આયોજન કર્યું છે.

સમય : સવારે ૧૦ થી ૧૨

વધારે જાણકારી માટે તમારા મોબાઇલમાંથી CPR ટાઇપ કરી તેને નીચેના નંબર પર મોકલો  
ડો. ભાગ્યેશ શાહ (મો) +૯૧-૯૦૯૯૦ ૬૮૯૩૮ ડો. વિપુલ ઠક્કર (મો) +૯૧-૯૦૯૯૦ ૬૮૯૩૫  
રજીસ્ટ્રેશન માટે સંપર્ક કરો : શ્રીમતી તરવીન્દર દુઆ (મો) +૯૧-૯૦૯૯૦ ૬૮૯૪૩

## બાળકો અને નવજાત શીશુઓ માટે સારવાર જીવનના પ્રારંભિક તબક્કામાં ઉચ્ચ કક્ષાની સારસંભાળ



Pediatric F.O. Bronchoscopy Suite



Care of Premature High-risk Babies

HFOV:  
High Frequency  
Oscillator



- નિષ્ણાત ઈન્ટેન્સીવ કેર ટીમ : નવજાત શીશુઓની કોઈપણ ગંભીર બિમારીની સારવાર માટે
- નવજાત શીશુની /બાળકોની સંભાળ માટે ૧૭- બેડનું અતિ આધુનિક આઈસીયુ
- નવજાત શીશુની ખાસ કાળજી (બબલ સીપીએપી, ઈન્ક્યુબેટર, કેપીલરી એબીજી પ્રોગ્રામ)
- ૨૪ X ૭ ઈમરજન્સી સપોર્ટ અને ટ્રાન્સપોર્ટ પિડિયાટ્રિક વેન્ટીલેટર સાથે
- અતિ આધુનિક વેન્ટીલેટર સેટઅપ HFOV & Nitric oxide સાથે સુસંગત
- ગુજરાતમાં સર્વ પ્રથમ પિડિયાટ્રિક બ્રોન્કોસ્કોપી લોન્જ: નવજાત શીશુ માટે પણ
- દરેક બાળરોગ સારવાર એક જ સ્થળ પર



સીમ્સ હોસ્પિટલ, શુકન મોલ નજીક, ઓફ સાયન્સ સીટી રોડ, સોલા, અમદાવાદ-૩૮૦૦૬૦.  
એપોઇન્ટમેન્ટ માટે ફોન : +૯૧-૭૯-૩૦૧૦૧૨૦૦, ૩૦૧૦૧૦૦૮ (મો) +૯૧-૯૮૨૫૦ ૬૬૬૬૪, ૯૮૨૫૦ ૬૬૬૬૮, ૯૦૯૯૦ ૬૬૫૪૦.





## તમારી જીંદગીના સૌથી પ્રિય વ્યક્તિનું રક્ષણ કરો !

**સીમ્સ હોસ્પિટલની મુલાકાત લો**

### હેલ્થ ચેક-અપ ડિસ્કાઉન્ટ કુપન્સ

જુન ૩૦, ૨૦૧૧ સુધી જ માન્ય

**સીમ્સ સુપર  
એડવાન્સ  
હેલ્થ ચેક-અપ  
ફક્ત ₹ ૧૨૦૦૦/-**

(નિયમિત ચાર્જ ₹ ૧૫૦૦૦/-  
૪૨ વસ્તુઓનું ચેક-અપ જેમાં સમાવિષ્ટ છે  
એડવાન્સ સીટી સ્કેન કેલ્સીયમ  
સ્કોરીંગ, ઇકો, ટીએમટી, છાતીનો  
એક્સ-રે, કેરોટીડ ડોપ્લર  
અને બીજુ ઘણુ બધુ)

ડિસ્કાઉન્ટ માટે આ કુપન  
સાથે લાવવી જરૂરી છે

જુન ૩૦, ૨૦૧૧ સુધી જ માન્ય

**સીમ્સ  
કોમ્પ્રીહેન્સીવ  
હેલ્થ ચેક-અપ  
ફક્ત ₹ ૪૦૦૦/-**

(નિયમિત ચાર્જ ₹ ૫૦૦૦/-  
૨૦ વસ્તુઓનું ચેક-અપ જેમાં સમાવિષ્ટ છે  
કાર્ડિયો ડાયાગ્નિટીક, ઇકો,  
ટીએમટી, છાતીનો એક્સ-રે  
અને બીજુ ઘણુ બધુ)

ડિસ્કાઉન્ટ માટે આ કુપન  
સાથે લાવવી જરૂરી છે

જુન ૩૦, ૨૦૧૧ સુધી જ માન્ય

**સીમ્સ  
વુમન વેલનેસ  
હેલ્થ ચેક-અપ  
ફક્ત ₹ ૧૫૦૦/-**

(નિયમિત ચાર્જ ₹ ૨૫૦૦/-  
૧૭ વસ્તુઓનું ચેક-અપ જેમાં સમાવિષ્ટ છે  
છાતીનો એક્સ-રે, મેમોગ્રાફી, પેપ  
સ્મીઅર, અલ્ટ્રા સાઉન્ડ ઓબ્સોમીન અને  
બીજુ ઘણુ બધુ)

ડિસ્કાઉન્ટ માટે આ કુપન  
સાથે લાવવી જરૂરી છે

### સીમ્સ વોલેન્ટીયર પ્રોગ્રામ

**સીમ્સ માટે દર્દી  
સૌથી વધારે  
મહત્વની વ્યક્તિ છે**



સંપર્ક : સુશ્રી તરવિન્દર દુઆ  
મોબાઈલ નંબર : ૦૯૦૯૯૦૬૮૯૪૩

દર્દીને શારીરિક દૃષ્ટિએ સારા કરવા ઉપરાંત અમે દર્દીને આનંદી અને ખુશ રાખવો એ સૌથી વધારે અગત્યનું છે એમ માનીએ છીએ.

સીમ્સ વોલેન્ટીયર સર્વિસ પ્રોગ્રામ એ આ દિશામાં પહેલું પગલું છે.

સીમ્સ વોલેન્ટીયર સર્વિસ પ્રોગ્રામ એવા વોલિએન્ટર્સ શોધી રહ્યું છે જેમની પાસે સમય છે અને જે સેવા આપવા, મદદ કરવા તૈયાર છે. એ માટે માત્ર સ્મિત અને હૂંફાળો માનવીય સ્પર્શ જ પૂરતાં છે એમ અમારું માનવું છે.

અહીં આપેલા નંબર્સ પર તમારા આગમનની અગાઉથી જાણ કરી આપ હોસ્પિટલની મુલાકાત લઈ શકો છો.





"Maru Hriday" Registered under RNI No. GUJGUJ/2009/28044

Permitted to post at MBC, Navrangpura, Ahmedabad-380009 on the 22<sup>nd</sup> of every month under

Postal Registration No. GAMC-1731/2010-2012 issued by SSP Ahmedabad valid upto 31<sup>st</sup> December, 2012

If undelivered Please Return to :

CIMS Hospital, Nr. Shukan Mall,

Off Science City Road, Sola, Ahmedabad-380060.

Ph. : +91-79-2771 2771-75 (5 lines)

Fax: +91-79-2771 2770

Mobile : +91-98250 66664, 98250 66668

‘મારું હૃદય’ નો અંક મેળવવા અંગે : જો તમારે ‘મારું હૃદય’ નો અંક જોઈતો હોય તો તેની કિંમત ₹ ૬૦ (૧૨ અંક) છે. તેને મેળવવા માટે કેશ અથવા ચેક/ડીડી ‘સીમ્સ હોસ્પિટલ પ્રા. લી.’ ના નામનો તમારા નામ અને તમારા પુરતા એડ્રેસની વિગત સાથે અમારી ઓફિસ, “મારું હૃદય” ડિપાર્ટમેન્ટ, સીમ્સ હોસ્પિટલ, શુકન મોલ નજીક, ઓફ સાયન્સ સીટી રોડ, સોલા, અમદાવાદ-૩૮૦૦૬૦ પર મોકલી આપશો. ફોન નં. : +૯૧-૭૯-૩૦૧૦ ૧૦૫૯/૧૦૬૦

## સીમ્સ ઇમ્પીપી (એન્હેન્સ્ડ એક્સટર્નલ કાર્ડિન્ટર પલ્સેશન થેરાપી)



નહી કોઈ સર્જરી, નહી ઇન્ટરવેન્શન કે નહી કોઈ દુઃખાવો

**હૃદયરોગની સારવાર માટે એકમાત્ર નોન-ઇન્વેઝીવ ઉપાય\***

\*એવા દર્દી માટે કે જેમની હૃદયની ધમની (આર્ટરી)માં બ્લોક છે અને જેઓ એન્જિયોપ્લાસ્ટી કે બાયપાસ કરાવી શકતા નથી અથવા તો ઇચ્છતા નથી અને એવા દર્દીઓ કે જેમની પહેલા બાયપાસ સર્જરી કરાવેલી હોય અને અત્યારે તેમને છાતીમાં દુઃખાવો હોય.

- ઇમ્પીપી (એન્હેન્સ્ડ એક્સટર્નલ કાર્ડિન્ટર પલ્સેશન થેરાપી) એ નોન-ઇન્વેઝીવ પ્રક્રિયા છે કે જે એન્જાયનાના લક્ષણોને ઓછા કરી દે છે
- ઇમ્પીપીનું ચિકિત્સક અને નૈદાનિક પરીક્ષણ થયેલું છે કે એટ્રોમેટીક આઉટપેશન્ટ અલ્ટરનેટીવ પ્રોસિજર એટલે સર્જીકલ ઇન્ટરવેન્શન એટલે કે બલુન એન્જિયોપ્લાસ્ટી (પીટીસીએ) અને બાયપાસ સર્જરી (સીએબીજી)

ઇમ્પીપી થેરાપીના ફાયદા

- કોરોનરી આર્ટરી સ્ટેનોસીસ માટે નોન-ઇન્વેઝીવ સારવાર
- દર્દીને દાખલ થવાની જરૂર નથી
- સુરક્ષિત, દર્દ રહિત, કોઈ જ સાઇડ ઇફેક્ટ વિના આરામથી થઈ શકે છે
- ખર્ચમાં રાહત

**CIMS**  
Care Institute of Medical Sciences

સીમ્સ હોસ્પિટલ, શુકન મોલ નજીક, ઓફ સાયન્સ સીટી રોડ, સોલા, અમદાવાદ-૩૮૦૦૬૦.

એપોઇન્ટમેન્ટ માટે ફોન : +૯૧-૭૯-૩૦૧૦ ૧૨૦૦, ૩૦૧૦ ૧૦૦૮

(મો) +૯૧-૯૮૨૫૦ ૬૬૬૬૪, ૯૮૨૫૦ ૬૬૬૬૮, ૯૦૯૯૦ ૬૬૫૪૦.

ફોન : +૯૧-૭૯-૨૭૭૧ ૨૭૭૧-૭૫(૫ નંબર) ફેક્સ: +૯૧-૭૯-૨૭૭૧ ૨૭૭૦

એપોઇન્ટમેન્ટ માટે ઇમેલ : [opd.rec@cims.me](mailto:opd.rec@cims.me), ઇમેલ : [info@cims.me](mailto:info@cims.me) વેબ: [www.cims.me](http://www.cims.me)

એમ્બ્યુલન્સ અને ઇમરજન્સી : +૯૧-૯૮૨૪૪ ૫૦૦૦૦, ૯૭૨૩૪ ૫૦૦૦૦, ૯૦૯૯૦ ૧૧૨૩૪

તંત્રી, મુદ્રક અને પ્રકાશક ડૉ. અનિશ ચંદ્રરાણાએ ધ હાર્ટ કેર ક્લિનિક વતી હરિઓમ પ્રિન્ટરી, ૧૫/૧, નાગોરી એસ્ટેટ, ઇ.એસ.આઇ. ડિસ્પેન્સરીની સામે, દૂધેશ્વર રોડ, અમદાવાદ-૩૮૦૦૦૪ ખાતેથી છાપ્યું અને સીમ્સ હોસ્પિટલ, શુકન મોલ નજીક, ઓફ સાયન્સ સીટી રોડ, સોલા, અમદાવાદ-૩૮૦૦૬૦ ખાતેથી પ્રસિદ્ધ કર્યું.