

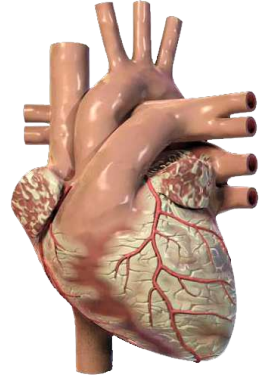
મારું હૃદય

વર્ષ-૨, અંક-૧૫, ૧૫ માર્ચ, ૨૦૧૧



CIMS

Care Institute of Medical Sciences



Price ₹ 5/-

કાર્ડિયોલોજિસ્ટ

ડૉ. અનિશ ચંદ્રારાણા
(મો) +91-98250 96922

ડૉ. અજય નાઇક
(મો) +91-98250 82666

ડૉ. સત્ય ગુપ્તા
(મો) +91-99250 45780

ડૉ. ગુણવંત પટેલ
(મો) +91-98240 61266

ડૉ. કેયૂર પરીખ
(મો) +91-98250 66664

ડૉ. મિલન ચગ
(મો) +91-98240 22107

ડૉ. ઉર્મિલ શાહ
(મો) +91-98250 66939

ડૉ. હેમાંગ બક્ષી
(મો) +91-98250 30111

ડૉ. જોયલ શાહ
(મો) +91-98253 19645

ડૉ. રવિ સિંઘવી
(મો) +91-98251 43975

કાર્ડિયાક સર્જન

ડૉ. ધીરેન શાહ
(મો) +91-98255 75933

ડૉ. ધવલ નાયક
(મો) +91-90991 11133

કાર્ડિયાક એન્સ્ટેથીસ્ટ

ડૉ. નિરેન ભાવસાર
(મો) +91-98795 71917

ડૉ. હિરેન ધોળકિયા
(મો) +91-95863 75818

પીડિયાટ્રીક કાર્ડિયોલોજિસ્ટ

ડૉ. કશ્યપ શેઠ
(મો) +91-99246 12288

ડૉ. મિલન ચગ
(મો) +91-98240 22107

નીઓનેટોલોજિસ્ટ અને પીડિયાટ્રીક ઇન્ટેન્સીવીસ્ટ

ડૉ. અમિત ચિતલીયા
(મો) +91-90999 87400

કાર્ડિયાક ઇલેક્ટ્રોફિઝિયોલોજિસ્ટ

ડૉ. અજય નાઇક
(મો) +91-98250 82666

છૂપો કાતિલ નં. ૧ - હાઈ બી.પી.

મારે જો રોગની પસંદગી કરવાની હોય તો હું પીડાદાયક રોગ થાય તેવું ઇચ્છું, કારણ કે દર્દના કારણે હું તાત્કાલિકપણે સારવાર લેવા દોડી જઈશ. પણ મને જો કોઈ જ પ્રકારનાં પ્રાથમિક ચિસ્નો વિનાનો રોગ થાય, તો મારી જાણકારીની બહાર મારા શરીરને હાનિ પહોંચતી રહે. હાઈ બ્લડપ્રેશર અને ડાયાબિટીસ મેલાઇટસ આ પ્રકારના રોગ છે. શરૂઆતમાં દર્દીને થોડાં લક્ષણો વરતાય કાં તો કોઈ જ લક્ષણો ન જણાય. પણ છતાંય હાઈ બ્લડપ્રેશર અને ડાયાબિટીસ શરીરને ધીમે ધીમે ઈજા પહોંચાડે છે. આથી જ તેમને 'સાયલન્ટ કિલર્સ' એટલે કે 'છૂપા કાતિલ' કહેવામાં આવે છે.

જો આનું નિદાન વહેલું થાય અને દર્દી તે બીમારીઓનો તાત્કાલિક ઇલાજ કરાવે તો આ બીમારીઓથી પીડિત દર્દીઓ અને સામાન્ય તંદુરસ્ત વ્યક્તિ આ બે વર્ગોની જિંદગીમાં કોઈ ખાસ ફેર રહેતો નથી. પરંતુ આ બે 'છૂપા કાતિલોનો' સમયસર અને બરોબર ઇલાજ ના થાય તો બીજી ઘણી બધી બીમારીઓ સર્જાય છે.

લોહીના ઊંચા દબાણથી નીચેના અવયવોને નુકસાન પહોંચી શકે.

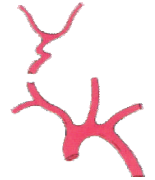
તમને કોઈ જ જાતનાં લક્ષણ કે દર્દ, તાવ જેવી તકલીફ ન હોય, તો પણ તમને બ્લડપ્રેશર અને ડાયાબિટીસ હોઈ શકે છે – તે વાત માનવી થોડી આકરી લાગે. અને તદ્દુપરાંત તમારા ડૉક્ટર તમને કહે કે તમારે વજન ઘટાડવાનું, ખારી અને ગળી વસ્તુઓ ઓછી ખાવાની અને દવા લેવાની ત્યારે તમને શરૂઆતમાં સ્વાભાવિક છે કે નવાઈ પણ લાગે. કદાચ તમે ડૉક્ટરની સલાહ ના પણ સ્વીકારો.

પણ સારવાર શરૂ કરવાનો આ જ સર્વોત્તમ સમય છે. આ સમયે તમે ઇલાજ શરૂ કરો તો તમારી જીવનરેખા લાંબી થાય છે અને લાંબી માંદગીમાંથી તમે બચો છો.

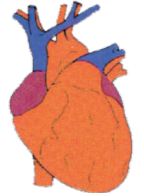
સારાંશમાં એમ કહેવાય કે હાઈ બ્લડ પ્રેશર અને ડાયાબિટીસ મેલાઇટસની બીમારીઓનું વહેલામાં વહેલું નિદાન થવું જોઈએ અને બેઉનો વહેલામાં વહેલી તકે ઇલાજ શરૂ થવો જોઈએ.



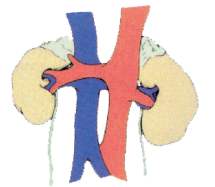
આંખ



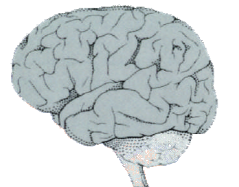
લોહીની ધમનીઓ



હૃદય



કિડની



મગજ





કેર ઇન્સ્ટિટ્યૂટ ઓફ મેડિકલ સાઇન્સીઝ એ અમદાવાદના હાર્દસમા વિસ્તારમાં ૧૫૦ બેડ ધરાવતી અતિ આધુનિક ઉપકરણોથી સજ્જ એક અદ્વિતિય મલ્ટી સ્પેશિયાલીટી હોસ્પિટલ છે.

સીમ્સ વિભાગો

- ◆ કાર્ડિયોલોજી
- ◆ ક્રીટીકલ કેર (ગંભીર દર્દીઓ માટે ઘનિષ્ટ સારવાર)
- ◆ જનરલ સર્જરી
- ◆ નીઓનેટોલોજી (નવજાતશીશુ સારવાર) અને પીડિયાટ્રીક્સ (બાળકોના રોગો)
- ◆ નેફ્રોલોજી (કીડનીની બીમારીઓ)
- ◆ યુરોલોજી (કીડની અને પ્રોસ્ટેટને લગતા રોગો)
- ◆ પેથોલોજી અને માઇક્રોબાયોલોજી
- ◆ ડેન્ટીસ્ટ્રી
- ◆ ઓપ્થેમોલોજી
- ◆ પલ્મોનોલોજી (ફેફસાની બીમારીઓ)
- ◆ ફિઝિયોથેરાપી અને રીહેબિલિટેશન
- ◆ એનેસ્થેસિયોલોજી
- ◆ પીડિયાટ્રીક સર્જરી
- ◆ કોસ્મેટોલોજી
- ◆ સ્લીપ મેડિસિન
- ◆ ટ્રોમા સારવાર
- ◆ હિમેટો ઓન્કોલોજી (કેન્સર અને રક્તની બીમારીઓ)
- ◆ ઇન્ટરવેન્શનલ પેઇન મેનેજમેન્ટ
- ◆ ચેપી રોગો અને એઇડ્સ સંબંધિત બીમારીઓ
- ◆ ફેમીલી મેડિસિન
- ◆ કાર્ડિયો-થોરેસિક સર્જરી
- ◆ ઇન્ટરનલ મેડિસિન
- ◆ ગાયનેકોલોજી અને ઓબ્સ્ટેટ્રીક્સ
- ◆ ન્યુરોલોજી (મગજની બીમારીઓ)
- ◆ ન્યુરોસર્જરી
- ◆ ઓર્થોપેડિક્સ અને જોઇન્ટ રિપ્લેસમેન્ટ સર્જરી
- ◆ રેડિયોલોજી
- ◆ ઇ.એન.ટી. અને ઓટોલેરિન્ગોલોજી
- ◆ પેટ, આંતરડા અને લીવરના રોગો
- ◆ ગેસ્ટ્રીક અને હીપેટોબીલીયરી સર્જરી
- ◆ હેલ્થ ચેકઅપ / વેલનેસ
- ◆ પ્રિવેન્ટીવ હેલ્થ કેર
- ◆ લેપ્રોસ્કોપિક અને વીડિયો એન્ડોસ્કોપીક સર્જરી
- ◆ ઓબેસીટી મેનેજમેન્ટ (સ્થૂળતાની સારવાર)
- ◆ આર્થરોસ્કોપી અને સ્પોર્ટ્સ મેડિસિન
- ◆ સ્પાઇન સર્જરી
- ◆ વાસ્ક્યુલર સર્જરી
- ◆ કેન્સર અને કેન્સર સર્જરી
- ◆ ઇન્ટરવેન્શનલ રેડિયોલોજી અને ઇમેજિંગ
- ◆ એલર્જી
- ◆ ફીટલ મેડિસિન



૧૮ વર્ષથી વધુ ઉંમરના લોકો માટે લોહીનાં દબાણનું વર્ગીકરણ અને તપાસ માટે ભલામણ દર્શાવતો કોઠો			
લોહીના દબાણની શ્રેણી	સિસ્ટોલિક બ્લડપ્રેશર પારાના મિ. મિ.		ડાયસ્ટોલિક બ્લડપ્રેશર પારાના મિ. મિ.
આદર્શ	૧૨૦ કરતાં ઓછું	અને	૮૦ કરતાં ઓછું
પ્રિ હાઇપરટેન્શન	૧૨૦-૧૩૯	અથવા	૮૦-૮૯
પહેલો તબક્કો	૧૪૦-૧૫૯	અથવા	૯૦-૯૯
બીજો તબક્કો	૧૬૦ થી વધારો	અથવા	૧૦૦થી વધારે

લોહીના આદર્શ અને ઊંચા દબાણના મૂલ્યો

હાઇ બી.પી. (લોહીનું ઊંચું દબાણ)

લોહીનું દબાણ એટલે જે જોરથી લોહી રક્તવાહિનીઓની દીવાલ તરફ ધકેલાય છે, તે. તેનાં બે મૂલ્યો હોય છે – સિસ્ટોલિક અથવા ઉપરનું દબાણ ૧૨૦ મિ.મિ. મર્ક્યુરી હોવું જોઈએ અને ડાયસ્ટોલિક અથવા નીચેનું દબાણ ૮૦ મિ.મિ. મર્ક્યુરી હોવું જોઈએ. આ મૂલ્યોને ૧૨૦/૮૦ તરીકે લખાય છે.



બ્લડપ્રેશર (બી.પી.) નિયમિતપણે મપાવવું.

લોહીના દબાણનાં આનાથી વધારે મૂલ્યો હોય, એટલે કે લોહીનું દબાણ ૧૪૦/૯૦ કરતા વધારે હોય તો તેને હાઇપરટેન્શન અથવા હાઇ બ્લડપ્રેશર (એચ.બી.પી.) કહેવાય છે. તેનો અર્થ એ છે કે તમારી ધમનીઓમાં લોહીનું દબાણ સતતપણે સામાન્ય કરતાં વધારે રહે છે અને તેનો ઇલાજ પરેજી તેમજ દવા વડે થવો જોઈએ.

સ્વસ્થ વ્યક્તિમાં પણ લોહીનું દબાણ ચોક્કસ ૧૨૦/૮૦ હોવું જરૂરી નથી. તમારાં કામ અને સંવેદનાઓમાં થતાં ફેરફાર મુજબ દર મિનિટે દબાણ બદલાતું રહે છે. સામાન્ય સ્વસ્થ વ્યક્તિઓમાં પણ દાદર ચડવાથી, ગુસ્સો કરવાથી, કસરત કરવાથી તથા અન્ય કાર્યોથી લોહીનું દબાણ વધી જતું હોય છે.

કોને થઈ શકે?

અનેક સંશોધન પછી પણ એ વાત સ્પષ્ટ થતી નથી કે અમુક લોકોને હાઇ બી.પી. થાય છે અને બીજા લોકોને સારું બી.પી. રહે છે. પણ એ સ્પષ્ટ છે કે જે લોકોનું વજન ખૂબ જ વધારે હોય અથવા જેમને ડાયાબિટીસ હોય છે અથવા જે લોકો તણાવયુક્ત જિંદગી જીવતા હોય તથા જેમના કોઈ સગાને હાઇ બી.પી.

કોઈપણ સંજોગોમાં ૧૨૦/૮૦થી બ્લડપ્રેશર ઓછું રહેવું હિતાવહ છે કારણકે તેથી વધુ બ્લડપ્રેશર ધરાવતા લોકોને ભવિષ્યમાં હાઇ બી.પી. થવાની શક્યતા બમણી હોય છે.

હોય, આવા લોકોને સામાન્ય રીતે હાઇ બી.પી. થાય છે. બીડી-સિગારેટ પીનારા અથવા સ્થૂળ પ્રકૃતિની વ્યક્તિઓમાં હાઇ બી.પી. થવાની શક્યતા વધારે રહે છે.

વજનથી કઈ રીતે અસર પામે છે?

બ્લડપ્રેશર માટે સૌથી મહત્વનું કારણ વધુ પડતું વજન છે. વધુ પડતું વજન હૃદય અને ફેફસાં પર ભાર મૂકે છે અને વધુ કાર્ય કરવા દબાણ કરે છે. શરીરમાં મીઠું કે પાણીનો ભરાવો થવાથી (water retention, જે સામાન્ય રીતે મીઠું વધુ ખાવાથી થાય છે) બ્લડ પ્રેશર વધે છે.



હૃદયરોગના હુમલા પછી એક બહેન બેહોશ અવસ્થામાં હતાં. એમના ઘરવાળા બહુ ચિંતિત હતા એટલે હિંમત આપવા નર્સે કહ્યું, ‘બહેનની ઉંમર ઓછી છે એટલે બચવાની શક્યતા વધુ છે.’

‘એ કાંઈ એટલી જુવાન નથી, પૂરા અડતાળીસ વર્ષ થયાં છે એને!’ બહેનના ઘરવાળાએ કહ્યું.

બહેનને તરત જ ભાન આવી ગયું : ‘હજુ તો મને સુડતાળીસ જ થયાં છે.’

કઈ રીતે મારે છે?

લોહીનું દબાણ સતત ઊંચું રહેવાથી હૃદય પર ભાર પડે છે, તેથી તે પહોળું થતું જાય છે અને તેની કાર્યક્ષમતા ઓછી થઈ જાય છે. જો મગજ, આંખ અને કિડની જેવા મહત્વના અવયવોને ઊંચા દબાણથી લોહી મળે તો ધીમે-ધીમે તેમને ઈજા પહોંચે છે, અને તેના કારણે ગંભીર બીમારી થઈ શકે છે.

નિદાન

કોને હાઇ બી.પી. છે અને તે બાબતમાં શું કરવું જોઈએ, તે કોષ્ટકમાં દર્શાવ્યું છે. યાદ રાખો કે એક-બે વખત લોહીના દબાણનું માપ ઊંચું આવવાથી તમે બી.પી.ના દર્દી સાબિત નથી થતા. સારવાર શરૂ કરતાં પહેલાં લોહીનું દબાણ વારંવાર વધારે આવે છે કે નહીં તે જોવું જોઈએ. તમારું લોહીનું દબાણ માપવામાં આવે તે પહેલાં થોડો આરામ કરી લેવો જરૂરી છે.

સારવાર

તમારું વજન વધારે હોય તો તેને ઘટાડો અને ખોરાકમાં મીઠું ઓછું વાપરો. સારવારનો પ્રાથમિક હેતુ લોહીના દબાણને સ્વીકાર્ય મર્યાદા સુધી લઈ આવવાનો છે. બીજો હેતુ છે મહત્વના અવયવની હાઇ બી.પી.થી થતી ઈજાને નિવારવી. મહત્વના અવયવ એટલે હૃદય, મગજ, કિડની, આંખો વગેરે. મહત્વના અવયવની ઈજાને નિવારવા સર્વપ્રથમ લોહીનું દબાણ ઓછું કરવું



મીઠું સફેદ ઝેર



આવશ્યક હોય છે, જે દવા તેમજ પરેજી વડે કરવામાં આવે છે. તેની સાથે મહત્વના અવયવની ઈજને રોકવાની ખાસ દવાઓ પણ વાપરવી જરૂરી છે. હાઈ બી.પી. માટે ઘણા પ્રકારની દવાઓ મળે છે. મોટા ભાગે હાઈ બી.પી.ની દવા આજીવન લેવી પડે છે. આ દવાઓની આડઅસર નજીવી હોય છે. મહેરબાની કરીને હાઈ બી.પી. માટેની દવાઓ તમારી જાતે ન લેવી અને તમારા ડૉક્ટરને પૂછ્યા સિવાય દવાનો ડોઝ ન બદલવો તેમજ દવા અચાનક બંધ ન કરી દેવી.

જેમ માનવીની આયુ મર્યાદા વધતી જશે તેમ હાઈ બ્લડ પ્રેશર ધરાવતી વ્યક્તિઓની સંખ્યા પણ વધતી જશે,

વજન ઘટાડવાથી બી.પી. ઘટે?

જો તમારું વજન વધુ હોય તો આહારની ટેવો બદલી ૫ થી ૧૦ કિ.ગ્રામ જેટલું આદર્શ વજન ઓછું કરીને પણ તમારા બ્લડપ્રેશરને ઓછું કરાય. તમારા આહારમાં મીઠાનું પ્રમાણ ઓછું રાખો. નિયમિત, યોગ્ય માત્રામાં કસરત તમને વજન ઘટાડવામાં મદદ કરશે.

હું મારી જાતની સંભાળ કેવી રીતે લઈ શકું?

- તમારા ડૉક્ટર દ્વારા સૂચવાયેલ સારવાર યોજનાને અનુસરો. વધુમાં, ધૂમ્રપાન તથા તમાકુનું સેવન ના કરો.
- તમારા આહારમાં મીઠું, ચરબી અને કોલેસ્ટેરોલ ઘટાડો.

- પ્રાણાયામ અને શવાસનની રીતો તણાવ દૂર કરવા શીખો.
- તમારા ડૉક્ટરની સૂચનાઓ મુજબ નિયમિત કસરત કરો.
- તમારા ડૉક્ટર પાસે નિયમિતપણે બ્લડપ્રેશર ચકાસવા જાઓ. ઘરમાં બ્લડપ્રેશર માપવાનું યંત્ર વસાવી લેવું જોઈએ.

પ્રિ-હાઇપરટેન્શનની વ્યાખ્યા
જેમનું સિસ્ટોલિક બ્લડપ્રેશર ૧૨૦-૧૩૯ અથવા ડાયાસ્ટોલિક બ્લડપ્રેશર ૮૦-૮૯ની વચ્ચે હોય તેઓને પ્રિ-હાઇપરટેન્શન છે તેમ કહેવાય.

હું હાઇ-બ્લડપ્રેશર કેવી રીતે રોકી શકું?

હાઇ-બ્લડપ્રેશર રોકવા, તમે :

- આદર્શ વજન જાળવો
- નિયમિત કસરત કરો
- સ્વસ્થ તંદુરસ્તી જાળવવા તમાકુનું વ્યસન અને ધૂમ્રપાન બંધ કરો. તમે લેતાં આલ્કોહોલની માત્રા ઘટાડો.



શું તમારું લોહીનું દબાણ ઓછું થઈ શકે?

ક્યારેક તમારું લોહીનું દબાણ ૧૨૦/૮૦થી નીચે પણ જઈ શકે જેમ કે ૯૦/૬૦. સામાન્ય રીતે તેમાં ચિંતા માટે કોઈ કારણ હોતું નથી. પણ જો તમને ચક્કર અથવા અંધારાં આવે તો તમારા ડૉક્ટર પાસે જવું જોઈએ.



દર વર્ષે

- ૯૧ લાખ સ્ત્રીઓ હાર્ટ ડિસીઝ અને સ્ટ્રોકથી મૃત્યુ પામે છે. આ સંખ્યા જે સ્ત્રીઓ કેન્સર, ટીબી, HIV/એઇડ્સ અને મેલેરીયાને કારણે મૃત્યુ પામે છે તેના કુલ સંખ્યા કરતા પણ વધારે છે.
- દરેક મિનિટે એક સ્ત્રી કાર્ડિયોવાસ્ક્યુલર ડિસીઝના કારણે મૃત્યુ પામે છે. પરંતુ સારા સમાચાર એ છે કે... હાર્ટ ડિસીઝ સામે રક્ષણ થઈ શકે છે

એપ્રિલ ૩૦, ૨૦૧૧ સુધી ૪ માન્ય

સીમ્સ વુમેન્સ કાર્ડિયો ડાયાબિટીક હેલ્થ ચેકઅપ
ફક્ત રૂ. ૩૦૦૦

(નિયમિત ચાર્જિસ રૂ. ૪૦૦૦ ૨૫ વસ્તુઓનું ચેક-અપ જેમાં સામેલ છે ઇક્કો, ટીએમટી, છાતીનો એક્સ-રે અને બીજું ઘણું બધું)

સીમ્સ વુમેન્સ વેલનેશ હેલ્થ ચેકઅપ
ફક્ત રૂ. ૧૫૦૦

(નિયમિત ચાર્જિસ રૂ. ૨૫૦૦ ૧૭ વસ્તુઓનું ચેક-અપ જેમાં સામેલ છે છાતીનો એક્સ-રે, મેમોગ્રાફી, પેપ સ્મીઅર, અલ્ટ્રા સાઉન્ડ એબ્ડોમેન અને બીજું ઘણું બધું)

હૃદયરોગ સામે સ્ત્રીઓનું રક્ષણ

CIMS
Care Institute of Medical Sciences

સીમ્સ હોસ્પિટલ : શુકન મોલ નજીક, ઓફ સાયન્સ સીટી રોડ, સોલા, અમદાવાદ-૬૦.
ફોન : +૯૧-૭૯-૨૭૭૧ ૨૭૭૧-૭૫ (૫ નંબર)
મોબાઈલ:+૯૧-૯૮૨૫૦ ૬૬૬૬૪, ૯૮૨૫૦ ૬૬૬૬૮

ઓપેન્ટમેન્ટ માટે ફોન : +૯૧-૭૯-૩૦૧૦ ૧૨૦૦, ૩૦૧૦ ૧૦૦૮ મોબાઈલ: +૯૧-૯૦૯૯૦ ૬૬૫૪૦ ઇમેલ : opd.rec@cims.me



સીમ્સ હોસ્પિટલમાં ઉપલબ્ધ કાર્ડિયાક સેવાઓ – ૨૪ X ૭ સેવા ઉપલબ્ધ

નોન ઇન્વેઝિવ કાર્ડિયોલોજી સર્વિસીસ

- ◆ કોમ્પ્યુટરાઇઝ્ડ ઇસીજી
- ◆ ૨-ડી અને ૩-ડી ઇકો અને ડોપ્લર
- ◆ ૨-ડી અને ૩-ડી ટ્રાન્સઇસોફેજિઅલ ઇકોકાર્ડિયોગ્રાફી (TEE)
- ◆ ટ્રેડ મીલ ટેસ્ટ (TMT)
- ◆ સ્ટ્રેસ ઇકોકાર્ડિયોગ્રાફી
- ◆ હોલ્ટર મોનીટર
- ◆ ટીસ્ટ ટેબલ ટેસ્ટ
- ◆ પેથોલોજી
- ◆ પીડિયાટ્રીક કાર્ડિયાક ક્લિનિક
- ◆ એરીથમિયા ક્લિનિક
- ◆ હાર્ટ ફેલ્યોર ક્લિનિક
- ◆ પેસમેકર ક્લિનિક
- ◆ લીપીડ ક્લિનિક
- ◆ ઓબેસિટી ક્લિનિક
- ◆ ગ્રેટ ક્લિનિક
- ◆ કાર્ડિયાક રિહેબીલીટેશન
- ◆ નોન ઇન્વેઝિવ સી.ટી. એન્જિયોગ્રાફી



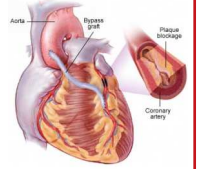
ઇન્ટરવેન્શનલ કાર્ડિયોલોજી સર્વિસીસ

- ◆ કોરોનરી એન્જિયોગ્રાફી
- ◆ કોરોનરી એન્જિયોપ્લાસ્ટી
- ◆ પેરીફેરલ અને કેરોટીડ એન્જિયોગ્રાફી
- ◆ ઇપી સ્ટડી અને રેડિયોફ્રીક્વન્સી એબ્લેશન
- ◆ પેસમેકર અને ઇમ્પ્લાન્ટેબલ ડીફ્રીબ્રીલેટર
- ◆ ડીવાઇસ થેરાપી ફોર હાર્ટ ફેલ્યોર
- ◆ બલુન વાલ્વોપ્લાસ્ટી
- ◆ જન્મજાત હૃદયની બિમારીઓ માટે ઓપરેશન વગરની સારવાર



કાર્ડિયાક સર્જરી

- ◆ બાયપાસ સર્જરી
- ◆ નબળા અને પહોળા હૃદય માટેની વિશેષ પ્રકારની સર્જરી (SVR)
- ◆ વાલ્વ રિપેર અને રિપ્લેસમેન્ટ સર્જરી
- ◆ નાના ચેકાવાળી ઓપન હાર્ટ સર્જરી
- ◆ પીડિયાટ્રીક કાર્ડિયાક સર્જરી
- ◆ થોરાસીક સર્જરી
- ◆ મગજ અને હાથ-પગની ધમનીઓની સર્જરી



સીમ્સ હોસ્પિટલમાં ઉપલબ્ધ બાળ હૃદય રોગ વિભાગ (Pediatric Cardiology Department) સેવાઓ

બાળ હૃદયરોગની તપાસ માટેની સેવાઓ

- ◆ બાળ હૃદયરોગના સ્પેશીયાલીસ્ટ ડૉક્ટર સાથે કન્સલ્ટેશન (દરરોજ)
- ◆ નવજાત શિશુ અને બાળકો માટે આઇસીયુ (હાઇ ફ્રીક્વન્સી વેન્ટીલેટર સાથે)
- ◆ બાળકોની ઇકોકાર્ડિયોગ્રાફીની તપાસ માટે ઉચ્ચતમ ક્ષાના મશીન (Live 3D Echo)
- ◆ બાળકોમાં ટ્રાન્સ ઇસોફેજિઅલ ઇકોકાર્ડિયોગ્રાફી (TEE)ની વ્યવસ્થા
- ◆ ગર્ભસ્થ શિશુના હૃદયને લગતી તપાસ અને સારવાર (ફીટલ ઇકો)
- ◆ બાળકોમાં હાઇ બ્લડ પ્રેશર / ધબકારાની અનિયમીતતા / હાર્ટ ફેલ્યોરની સારવાર માટે ક્લિનિક

બાળ હૃદય રોગ

ઇન્ટરવેન્શનલ પ્રોગ્રામ

- ◆ જન્મજાત બિમારી માટે ઓપરેશન વગર (એન્જિયોપ્લાસ્ટી અથવા Device Closure સારવારની સુવિધાઓ)
- ◆ બાળકો માટે કેથલેબ અને આઇસીયુની સગવડ
- ◆ બાળકોની ઇલેક્ટ્રોફીઝીયોલોજી તપાસ, રેડિયો ફ્રીક્વન્સી એબ્લેશન અને પેસમેકરની સારવાર



બાળ હૃદયરોગ સર્જરી વિભાગ

- ◆ બાળકો અને નવજાત શિશુની હૃદયની તમામ સર્જરી માટે સ્પેશીયાલીસ્ટ ટીમ
- ◆ ઓપરેશન પછી ઉચ્ચતમ ક્ષાની આઇસીયુ સારવાર
- ◆ અદ્યતન જીવનરક્ષક પ્રણાલીથી ઉપચારની વ્યવસ્થા



સીમ્સ સ્ટેટ-ઓફ-ધ આર્ટ ડેન્ટીસ્ટ્રી

તાત્કાલિક ડેન્ટીસ્ટ્રી સારવાર ૨૪ કલાક ઉપલબ્ધ

- ◆ પ્રિવેન્ટીવ ડેન્ટીસ્ટ્રી
- ◆ પેટાંનાં રોગોની સારવાર
- ◆ વાંકા-ચૂંકા દાંતની સારવાર
- ◆ દાંત તથા જડબાની સર્જરી
- ◆ દાંતના મૂળની સારવાર
- ◆ બાળકોના દાંતની સારવાર
- ◆ નવા દાંત બેસાડવાની સારવાર
- ◆ ઇમ્પ્લાન્ટ્સ અને કોસ્મેટીક સર્જરી



૩ સ્ટેટ-ઓફ-ધ-આર્ટ ડેન્ટલ ચેર

ડીજીટલ એક્સ-રે

ઇન્ટ્રાઓરલ કેમેરા, પ્લીચીંગ લાઇટ

ડેન્ટલ ઇમ્પ્લાન્ટ માટેની સુવિધા

સારવાર અને વધુ જાણકારી માટે સંપર્ક કરો :

ડૉ. પરવિન ચંદારાણા (મો) +૯૧-૯૮૨૫૬ ૪૬૨૩૩

સીમ્સ પેથોલોજી અને માઇક્રોબાયોલોજી

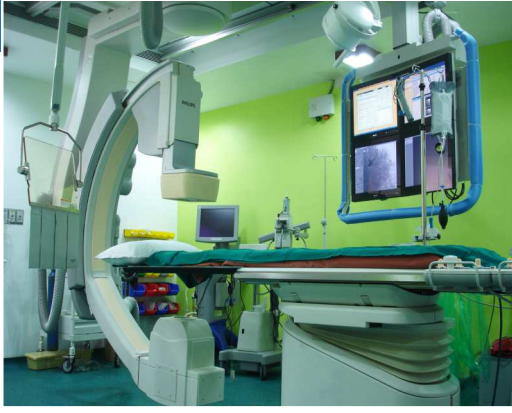
૨૪ કલાક સુવિધા ઉપલબ્ધ

- ◆ સ્ટેટ-ઓફ-ધ આર્ટ ફુલી ઓટોમેટેડ મશીનો
- ◆ ઉચ્ચ ગુણવત્તાની ખાતરી
- ◆ અનુભવી પેથોલોજીસ્ટ અને માઇક્રોબાયોલોજીસ્ટના નિરીક્ષણ હેઠળ
- ◆ ફુલી ઓટોમેટિક જીન સીક્વન્સર સાથે મોલક્યુલર માઇક્રોબાયોલોજીની શ્રેષ્ઠ સુવિધા



હોસ્પિટલ તેમજ હોસ્પિટલ બહારના દર્દીઓ માટે પણ સેવા ઉપલબ્ધ છે

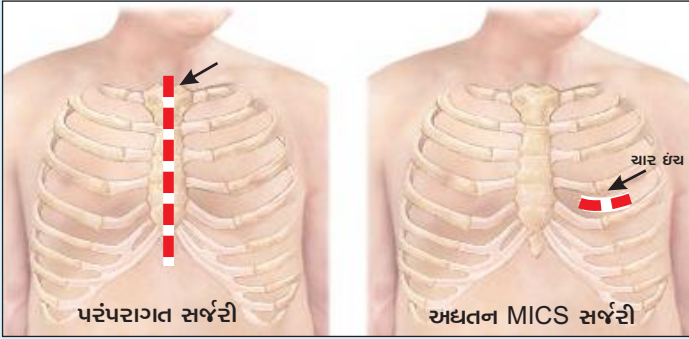
આ અંક સાથે લાવનારને માર્ચ ૩૧, ૨૦૧૧ સુધી ૧૦ % ટકા વિશેષ ડિસ્કાઉન્ટ મળશે



એન્જિયોગ્રાફી ફક્ત સાત સેકન્ડ માં !

વિશ્વનું સૌથી ઝડપી એન્જિયોગ્રાફી મશીન
(ફ્લિપ્સ એક્સપર ટેકનોલોજી) સીમ્સમાં ઉપલબ્ધ છે.
આ મશીનમાં ફક્ત ૭ સેકન્ડમાં એન્જિયોગ્રાફીના ફોટા પડે છે.
આજના ઝડપી સમયમાં દર્દી માટે આ ઝડપી સુવિધા
એન્જીયોપ્લાસ્ટીના સારા પરિણામ માટે સ્ટેન્ટ બુસ્ટ ટેકનોલોજી

હૃદયની સર્જરી ફક્ત ૩-૪ ઇંચના કાપાથી



મીનીમલી ઇન્વેઝીવ કાર્ડિયાક સર્જરી (MICS)

MICS ના અત્યાધુનિક સાધનોથી સુસજ્જ
પશ્ચિમ ભારતની પ્રથમ હોસ્પિટલ

આ હૃદય રોગ સર્જરી (MICS) ના ફાયદા:

ઝડપી રીકવરી • વહેલા ડીસ્ચાર્જ
ઓછો દુઃખાવો • કોસ્મેટીક ફાયદો

ક્લાસ ૧૦૦ લેમીનાર એરફ્રી મોડ્યુલર ઓપરેશન થીયેટર્સ



Care Institute of Medical Sciences

સીમ્સ હોસ્પિટલ, શુકન મોલ નજીક, ઓફ સાયન્સ સીટી રોડ, સોલા, અમદાવાદ-૬૦.

એપોઇન્ટમેન્ટ માટે ફોન : +૯૧-૭૯-૩૦૧૦ ૧૨૦૦, ૩૦૧૦ ૧૦૦૮

(મો) +૯૧-૯૮૨૫૦ ૬૬૬૬૪, ૯૮૨૫૦ ૬૬૬૬૮, ૯૦૯૯૦ ૬૬૫૪૦.

ફોન : +૯૧-૭૯-૨૭૭૧ ૨૭૭૧-૭૫(૫ નંબર) ફેક્સ: +૯૧-૭૯-૨૭૭૧ ૨૭૭૦

એપોઇન્ટમેન્ટ માટે ઇમેલ : opd.rec@cims.me

ઇમેલ : info@cims.me વેબ: www.cims.me

એમ્બ્યુલન્સ અને ઇમરજન્સી

+૯૧-૯૮૨૪૪ ૫૦૦૦૦

+૯૧-૯૭૨૩૪ ૫૦૦૦૦, ૯૦૯૯૦ ૧૧૨૩૪



દર્દીઓની સારવાર - પૂરી નિષ્ઠા અને એકાગ્રતાથી

- અનુભવી તથા કુશળ ડૉક્ટર્સ અને સ્ટાફ
- આધુનિક ઉપકરણોથી સજ્જ ઓપરેશન થીયેટર્સ, આઇ.સી.યુ. અને વોર્ડ્સ
- સુંદર અને સ્વચ્છ વાતાવરણ
- ઉષ્માસભર / લાગણીસભર નર્સિંગ સ્ટાફ
- સ્વાદિષ્ટ અને પોષણયુક્ત આહાર માટે કેફેટેરિયા
- દર્દીઓના સંબંધીને રહેવા માટેની સગવડ
- સારી સાધન-સામગ્રી વાળા આરામદાયક રૂમો
 - જનરલ વોર્ડ
 - ઇકોનોમી વોર્ડ
 - ટ્વીન અને સીંગલ રૂમ
 - સ્યુટ રૂમ
- ઝડપી અને વિદ્યનરહિત એડમિશન-ડીસ્ચાર્જ પ્રક્રિયા
- ૨૪ x ૭ એમ્બ્યુલન્સ સેવા
(આઇસીયુ ઓન વ્હીલ સાથે)
- ઇલેક્ટ્રોનિક ટ્રોલી બેડ
- ૨૪ x ૭ પેથોલોજી
- ૨૪ x ૭ ફાર્મસી
- ૨૪ x ૭ કેફેટેરીયા



"Maru Hriday" Registered under RNI No. GUJGUJ/2009/28044

Permitted to post at MBC, Navrangpura, Ahmedabad-380009 on the 22nd of every month under Postal Registration No. GAMC-1731/2010-2012 issued by SSP Ahmedabad valid upto 31st December, 2012

If undelivered Please Return to :

CIMS Hospital, Nr. Shukan Mall,
Off Science City Road, Sola, Ahmedabad-380060.
Ph. : +91-79-2771 2771-75 (5 lines)
Fax: +91-79-2771 2770
Mobile : +91-98250 66664, 98250 66668



સીમ્સ ક્રિટિકલ કેર - ૨૪ X ૭ સેવા ઉપલબ્ધ

તમારી કોઇપણ ઇમરજન્સીમાં અમે તમારી સાથે છીએ

કાર્ડિયાક, ન્યુરો, ગેસ્ટ્રો, યુરોલોજીકલ, પોલીટ્રોમા,
રીનલ ફેલ્ચોર, સોફ્ટીસ જેવી ઇમરજન્સીમાં તાત્કાલીક સારવાર

- શું તમને ઝેરી મેલેરિયા, ડેન્ગ્યુ, કમળો, ક્ષય કે અન્ય વિક્ષાણુજન્ય રોગ થયેલ છે ?
- ખેંચની બીમારી, લકવા, અકસ્માતમાં ઇજા થયેલ છે ?
- ગંભીર બીમારી / કેન્સર છે કે જેમાં ભારે દવાઓ, ડાયાલીસીસ અને વેન્ટીલેટર સારવારની જરૂર છે.
- ભારે રોગના કારણે શરીરના એક કરતાં વધુ અંગ નિષ્ક્રિય થઇ ગયા છે ?
- ફેફસાના, પેટના લોહીના રોગો કે જેમાં એન્ડોસ્કોપી, બીજા વિશેષજ્ઞોની સંગઠીત સારવારની જરૂર છે.



સીમ્સ હોસ્પિટલ, શુકન મોલ નજીક, ઓફ સાયન્સ સીટી રોડ, સોલા, અમદાવાદ-૩૮૦૦૬૦.

એમ્બુલન્સ માટે ફોન : +૯૧-૭૯-૩૦૧૦ ૧૨૦૦, ૩૦૧૦ ૧૦૦૮

(મો) +૯૧-૯૮૨૫૦ ૬૬૬૬૪, ૯૮૨૫૦ ૬૬૬૬૮, ૯૦૯૯૦ ૬૬૫૪૦.

ફોન : +૯૧-૭૯-૨૭૭૧ ૨૭૭૧-૭૫(૫ નંબર) ફેક્સ : +૯૧-૭૯-૨૭૭૧ ૨૭૭૦

એમ્બુલન્સ માટે ઇમેલ : opd.rec@cims.me, ઇમેલ : info@cims.me વેબ : www.cims.me

એમ્બુલન્સ અને ઇમરજન્સી : +૯૧-૯૮૨૪૪ ૫૦૦૦૦, ૯૭૨૩૪ ૫૦૦૦૦, ૯૦૯૯૦ ૧૧૨૩૪

તંત્રી, મુદ્રક અને પ્રકાશક ડૉ. અનિશ ચંદ્રાણાએ ધ હાર્ટ કેર ક્લિનિક વતી હરિઓમ પ્રિન્ટરી, ૧૫/૧, નાગોરી એસ્ટેટ, ઇ.એસ.આઇ. ડિસ્પેન્સરીની સામે, દૂધેશ્વર રોડ, અમદાવાદ-૩૮૦૦૦૪ ખાતેથી છાપું અને સીમ્સ હોસ્પિટલ, શુકન મોલ નજીક, ઓફ સાયન્સ સીટી રોડ, સોલા, અમદાવાદ-૩૮૦૦૬૦ ખાતેથી પ્રસિદ્ધ કર્યું.