

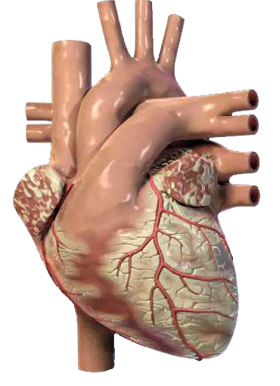
મારું હૃદય

વર્ષ-૨, અંક-૧૪, ૧૫ ફેબ્રુઆરી, ૨૦૧૧



CIMIS

Care Institute of Medical Sciences



Price Rs. 5/-

કાર્ડિયોલોજિસ્ટ

ડૉ. અનિશ ચંદ્રારાણા
(મો) +91-98250 96922
ડૉ. અજય નાઈક
(મો) +91-98250 82666
ડૉ. સત્ય ગુપ્તા
(મો) +91-99250 45780
ડૉ. ગુણવંત પટેલ
(મો) +91-98240 61266
ડૉ. કેયૂર પરીખ
(મો) +91-98250 26999
ડૉ. મિલન ચર્ગ
(મો) +91-98240 22107
ડૉ. ઉર્મિલ શાહ
(મો) +91-98250 66939
ડૉ. હેમાંગ બક્ષી
(મો) +91-98250 30111
ડૉ. જોયલ શાહ
(મો) +91-98253 19645
ડૉ. રવિ સિંઘવી
(મો) +91-98251 43975

કાર્ડિયાક સર્જન

ડૉ. ધીરેન શાહ
(મો) +91-98255 75933
ડૉ. ધવલ નાયક
(મો) +91-90991 11133

કાર્ડિયાક એન્સ્ટેથીસ્ટ

ડૉ. નિરેન ભાવસાર
(મો) +91-98795 71917
ડૉ. હિરેન ધોળકિયા
(મો) +91-95863 75818

પીડિયાટ્રીક કાર્ડિયોલોજિસ્ટ

ડૉ. કશ્યપ શેઠ
(મો) +91-99246 12288
ડૉ. મિલન ચર્ગ
(મો) +91-98240 22107

નીઓનેટલ કાર્ડિયાક અને ક્રિટિકલ કેર સ્પેશીયાલીસ્ટ

ડૉ. અમિત ચિતલીયા
(મો) +91-90999 87400

કાર્ડિયાક ઇલેક્ટ્રોફિઝિયોલોજિસ્ટ

ડૉ. અજય નાઈક
(મો) +91-98250 82666

હૃદયની સામાન્ય માહિતી

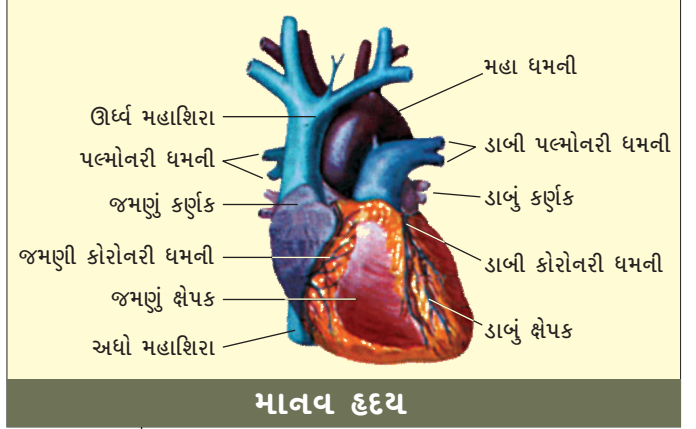
વિશ્વના તમામ લોકો કરતાં ભારતીયો હૃદયરોગના શિકાર જલદી બને છે. ઝડપી શહેરીકરણ, તણાવયુક્ત જીવનશૈલી, તમાકુનો વ્યાપક ઉપયોગ, આહારમાં ચરબીવાળા પદાર્થોનું ઊંચું પ્રમાણ, ડાયાબિટીસ, બ્લડ પ્રેશર અને આરામદાયક જીવનશૈલી જેવાં વિવિધ કારણોસર ભારતીયોમાં હૃદયરોગના પ્રમાણમાં વધારો થયો છે. હૃદયરોગ હવે ઓછી ઉંમરના લોકો પર પણ ત્રાટકી રહ્યો છે. હાલમાં ૧૦ કરોડથી પણ વધુ

ભારતીયો હૃદયની ધમનીના રોગથી પીડાય છે. એક અંદાજ મુજબ ૨૦૨૦ની સાલ સુધીમાં વિશ્વના તમામ હૃદયરોગીઓમાં અડધોઅડધ ભારતના હશે, તથા ભારતમાં મૃત્યુનું મુખ્ય કારણ હશે હૃદયરોગનો હુમલો. ખરેખર, હૃદયરોગ વિશે જાણવાનો સમય પાકી ગયો હોય એમ નથી લાગતું?

ઇલેક્ટ્રિક પમ્પ

હૃદયને પરમકૃપાળુ પરમાત્માનો ચમત્કાર કહી શકાય. મુઠ્ઠીના કદનો આ અવયવ જીવનભર આપણા આખા શરીરમાં લોહી

પહોંચાડતો રહે છે. આ લોહી દ્વારા જ શરીરમાં બધે ઓક્સિજન (પ્રાણવાયુ) અને પોષક તત્ત્વો પહોંચે છે તથા લોહી દ્વારા જ



માનવ હૃદય

શરીરના કચરાનો અને કાર્બન ડાયોક્સાઈડ (અંગારવાયુ)નો નિકાલ થાય છે. આપણે આપણા હૃદયની ઉત્તમ કામગીરીની હંમેશાં ઉપેક્ષા જ કરીએ છીએ. હા, બીમાર પડીએ તો તરત જ ડોક્ટર પાસે દોડી જઈએ છીએ પણ ત્યારે કદાચ બહુ મોડું થઈ ગયું હોય છે.

હૃદય પાસે તેનું પોતાનું ઇલેક્ટ્રિકલ જનરેટર છે, જે હૃદયને નિયમિત સમયાંતરે દર મિનિટે ૬૦ થી ૮૦ વખત ધબકાવે છે.





કેર ઇન્સ્ટિટ્યૂટ ઓફ મેડિકલ સાઇન્સીઝ એ અમદાવાદના હાઈસમા વિસ્તારમાં ૧૫૦ બેડ ધરાવતી અતિ આધુનિક ઉપકરણોથી સજ્જ એક અદ્વિતિય મલ્ટી સ્પેશિયાલીટી હોસ્પિટલ છે.

સીમ્સ વિભાગો

- ◆ કાર્ડિયોલોજી
- ◆ ક્રીટીકલ કેર (ગંભીર દર્દીઓ માટે ઘનિષ્ટ સારવાર)
- ◆ જનરલ સર્જરી
- ◆ નીઓનેટોલોજી (નવજાતશીશુ સારવાર) અને પીડિયાટ્રીક્સ (બાળકોના રોગો)
- ◆ નેફ્રોલોજી (કીડનીની બીમારીઓ)
- ◆ યુરોલોજી (કીડની અને પ્રોસ્ટેટને લગતા રોગો)
- ◆ પેથોલોજી અને માઇક્રોબાયોલોજી
- ◆ ડેન્ટીસ્ટ્રી
- ◆ ઓપ્થેમોલોજી
- ◆ પલ્મોનોલોજી (ફેફસાની બીમારીઓ)
- ◆ ફિઝિયોથેરાપી અને રીહેબિલિટેશન
- ◆ એનેસ્થેસિયોલોજી
- ◆ પીડિયાટ્રીક સર્જરી
- ◆ કોસ્મેટોલોજી
- ◆ સ્લીપ મેડિસિન
- ◆ ટ્રોમા સારવાર
- ◆ હિમેટો ઓન્કોલોજી (કેન્સર અને રક્તની બીમારીઓ)
- ◆ ઇન્ટરવેન્શનલ પેઇન મેનેજમેન્ટ
- ◆ ચેપી રોગો અને એઇડ્સ સંબંધિત બીમારીઓ
- ◆ ફેમીલી મેડિસીન
- ◆ કાર્ડિયો-થોરેસિક સર્જરી
- ◆ ઇન્ટરનલ મેડિસીન
- ◆ ગાયનેકોલોજી અને ઓબ્સ્ટેટ્રીક્સ
- ◆ ન્યુરોલોજી (મગજની બીમારીઓ)
- ◆ ન્યુરોસર્જરી
- ◆ ઓર્થોપેડિક્સ અને જોઇન્ટ રિપ્લેસમેન્ટ સર્જરી
- ◆ રેડિયોલોજી
- ◆ ઇ.એન.ટી. અને ઓટોલેરિન્ગોલોજી
- ◆ પેટ, આંતરડા અને લીવરના રોગો
- ◆ ગેસ્ટ્રીક અને હીપેટોબીલીયરી સર્જરી
- ◆ હેલ્થ ચેકઅપ / વેલનેસ
- ◆ પ્રિવેન્ટીવ હેલ્થ કેર
- ◆ લેપ્રોસ્કોપિક અને વીડિયો એન્ડોસ્કોપીક સર્જરી
- ◆ ઓબેસીટી મેનેજમેન્ટ (સ્થૂળતાની સારવાર)
- ◆ આર્થ્રોસ્કોપી અને સ્પોર્ટ્સ મેડિસીન
- ◆ સ્પાઇન સર્જરી
- ◆ વાસ્ક્યુલર સર્જરી
- ◆ કેન્સર અને કેન્સર સર્જરી
- ◆ ઇન્ટરવેન્શનલ રેડિયોલોજી અને ઇમેજિંગ ◆ એલર્જી
- ◆ ફીટલ મેડિસીન



હૃદયની રચના અને તેના ખંડો



મેડિકલ પ્રોફિટસ કેવી રીતે કરવી એ વિશે અમારા પ્રોફેસરનું વક્તવ્ય : 'બુદ્ધિવાન દેખાવ, કશું જ બોલશો નહીં અને ફક્ત હં...હં, હં...હં એવા અવાજ



હૃદયની તુલના એક ચાર રૂમના ફ્લોટ સાથે કરી શકાય, કારણકે હૃદયની અંદર પણ ચાર ખંડો હોય છે. જેમ ફ્લોટના રૂમોની વચ્ચે અવરજવર માટે દરવાજા હોય છે તેમ હૃદયના ખંડોની વચ્ચે વાલ્વ તરીકે ઓળખાતા પડદા હોય છે. લોહીની અવરજવર વખતે એમની ઉઘાડવાસ થતી રહે છે.

ફ્લોટમાં આપણે ગમે તે રૂમમાંથી ગમે તે રૂમમાં જઈ શકીએ છીએ, પણ હૃદયની અંદર ફરતું લોહી અમુક ખંડમાંથી અમુક ખંડોમાં અમુક દિશામાં જ જઈ શકે. લોહી ખોટા ખંડોમાં અથવા ઊંધી દિશામાં જાય તો તે બીમારીનું લક્ષણ કહેવાય.

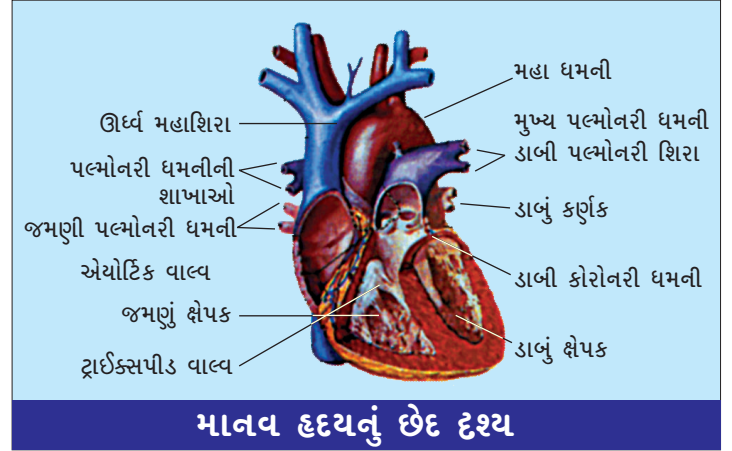
ચક્ર ચાલતું જ રહે છે

હૃદયના ચાર ખંડો પૈકી બે કર્ણક હોય છે અને બે ક્ષેપક હોય છે. કર્ણકો શરીર તેમજ ફેફસામાંથી લોહી સ્વીકારે છે અને આ લોહીને ક્ષેપકોમાં ધકેલે છે. ક્ષેપકો એ લોહીને પાછું આખા શરીરમાં તેમજ ફેફસામાં મોકલે છે. એ રીતે કર્ણકો અને ક્ષેપકો પંપનું કામ કરી લોહી ફરતું રાખે છે.

હૃદયના સ્નાયુઓ જીવનપર્યંત કઠી કામ કરતાં બંધ થતા નથી. ફક્ત 'ઓન પમ્પ બાયપાસ' ઓપરેશન વખતે હૃદયને બંધ કરવામાં આવે છે.

જો ક્ષેપકો ઉપર વધુ બોજ પડે તો હૃદય ધીમે ધીમે નબળું પડી જાય છે.

વિશાળ મહાધમની (એઓર્ટા) અને ફેફસાની ધમનીઓ – (પલ્મોનરી આર્ટરી)માં લોહીને ધકેલવા માટે ક્ષેપકો સંકોચાય છે. પડદા (વાલ્વ)ની ઉઘાડવાસને કારણે લોહીનો પ્રવાહ યોગ્ય દિશામાં જળવાઈ રહે છે. જમણા કર્ણક અને જમણા ક્ષેપક વચ્ચે ટ્રાયકસ્પીડ વાલ્વ હોય છે અને ડાબા કર્ણક અને



માનવ હૃદયનું છેદ દૃશ્ય

ક્ષેપક વચ્ચે માઇટ્રલ વાલ્વ હોય છે.

લોહી કાયમ કર્ણકોમાંથી ક્ષેપકોમાં જાય. ધારો કે એ ઊંધી દિશામાં જાય તો એ બીમારીનું લક્ષણ કહેવાય.

માઇટ્રલ અને ટ્રાયકસ્પીડ વાલ્વ સિવાય મહાધમની અને ફેફસાની ધમનીના મૂળમાં પણ વાલ્વ હોય છે. એને એઓર્ટિક વાલ્વ (મહા ધમનીના મૂળમાં) અને પલ્મોનરી વાલ્વ (ફેફસાની ધમનીના મૂળમાં) કહેવાય છે.

આવી રીતે હૃદયમાં કુલ ચાર વાલ્વ હોય છે. આમાંથી કોઈ પણ વાલ્વમાં રોગ થવાથી હૃદયની કાર્યક્ષમતા ઘટી જાય છે અને બીમારીને નોતરે છે.

લોહી પાછું કેવી રીતે આવે?

શિરાઓ દ્વારા લોહી પાછું હૃદય સુધી પહોંચે છે. ઝરણાં ભેગાં મળીને નદી બને એમ નાની શિરાઓ ભેગી મળીને મોટી શિરાઓ બનાવે છે, અને તે ફરી ભેગી મળીને સૌથી મોટી બે શિરાઓ – ઊર્ધ્વ મહાશિરા (સુપેરીઅર વેના કેવા) અને અધો મહાશિરા (ઈનફીરીઅર વેના કેવા) બનાવે છે. આ સૌથી મોટી બે શિરાઓ વડે લોહી પાછું હૃદયના જમણા કર્ણકમાં પહોંચે છે. આ લોહીમાં ઓક્સિજન ઓછું હોય છે.

તંદુરસ્ત હૃદય દર મિનિટે ૫ થી ૭ લિટર જેટલું લોહી સમગ્ર શરીરમાં ધકેલે છે. ભારે કસરત કર્યા બાદ હૃદય દર મિનિટે વધુમાં વધુ ૧૫ થી ૨૦ લિટર લોહી પંપ કરી શકે.

એને ઓક્સિજનયુક્ત કરાવવા તે લોહી જમણા કર્ણકથી જમણા ક્ષેપકમાં ધકેલવામાં આવે છે અને ત્યાંથી તે ફેફસાની ધમની વાટે ફેફસામાં ઓક્સિજનયુક્ત બનવા જાય છે.



લોહી ઓક્સિજનયુક્ત થયા બાદ ડાબા કર્ણકમાં આવે છે, ત્યાંથી માઇટ્રલ વાલ્વમાંથી પસાર થઈને ડાબા ક્ષેપકમાં પહોંચે છે અને ડાબા ક્ષેપકના શક્તિશાળી સંકોચનના કારણે મહાધમનીમાં ધકેલાઈ જાય છે. બંને કર્ણકો વચ્ચે અને બંને ક્ષેપકો વચ્ચે રહેલી દીવાલ ઓક્સિજન વગરના અને



ઓક્સિજનયુક્ત લોહીને અલગ રાખે છે. આ દીવાલોની અંદરની કોઈપણ ખામી અથવા દીવાલોમાં કાણાના કારણે આ બે જાતનાં લોહી ભેગા થઈ જાય છે તો બીમારી સર્જાય છે. આ પ્રકારની ખામીઓ સામાન્ય રીતે જન્મજાત હોય છે, અને શસ્ત્રક્રિયાથી અથવા આંતરિક હસ્તક્ષેપવાળી (ઈન્ટરવેન્શનલ) વિના શસ્ત્રક્રિયાની સારવારથી તેને સુધારી શકાય છે.

મારાં એક ખૂબ ઉંમરલાયક કાકી મારાં બાળકો સાથે એક દિવસ મારી હોસ્પિટલ જોવા આવ્યાં હતાં. તે બહુ ભણ્યાં ન હતાં પણ વ્યવહારમાં ચતુર હતાં. હું દર્દી તપાસતો હતો ત્યારે તે જ ઓફિસમાં અમારી હોસ્પિટલના સર્જન આવ્યા. તે દર્દીને જોઈને તરત જ ઓપરેશન કરવા જવાના હતા એટલે માસ્ક પહેરીને આવ્યા હતા. તેમણે દર્દીને તપાસી, ઓપરેશનની સલાહ આપી, ઓપરેશનની ફી કહી અને રવાના થયા. રાત્રે કાકી ઘરે આવીને મારાં બાળકોને હોસ્પિટલ વિશે સમજાવી રહ્યાં હતાં. “પણ દાદી, પેલા ડોક્ટરે માસ્ક કેમ પહેર્યું હતું?” મારી દીકરીએ પૂછ્યું. “એ ફી એટલી બધી માંગતા હતા કે એમને દર્દીને મોઢું બતાવવાતા શરમ આવતી હતી, એટલે એ માસ્ક પહેરે.” કાકીએ સમજાવ્યું.



હૃદયનો લોહીનો પુરવઠો

એક રીતે જોતાં, હૃદયને તમે એક સેવાભાવી સંસ્થા સાથે સરખાવી શકો છો જે પોતે નિરંતર નિઃસ્વાર્થ ભાવે અન્ય અંગોની સેવા કર્યા કરે છે. જ્યારે હૃદયનો લોહી પહોંચાડતી ધમનીઓ સાંકડી થાય ત્યારે હૃદયને પૂરતું લોહી મળતું નથી. આને હૃદયની ધમનીનો રોગ (Coronary Artery Disease) કહેવાય.

હૃદયનો લોહી પહોંચાડતી રક્તવાહિનીઓ સાંકડી થવાથી ‘એન્જાઇના’ (છાતીનો દુઃખાવો) થાય છે, જ્યારે એમાં સંપૂર્ણપણે અવરોધ આવી જવાથી હૃદયરોગનો હુમલો આવે છે, જેને આપણે ‘હાર્ટ એટેક’ તરીકે ઓળખીએ છીએ.

સીમ્સ ઇસીપી (એક્ટર્નલ કાઉન્ટર પલ્સેશન થેરાપી)



નહી કોઇ સર્જરી, નહી ઇન્ટરવેન્શન કે નહી હોઇ દુઃખાવો



હૃદયરોગની સારવાર માટે એકમાત્ર નોન-ઇન્વેઝીવ ઉપાય*

*એવા દર્દીઓ માટે કે જેમની પાસે એન્જાયોપ્લાસ્ટી કે બાયપાસ કરાવવાનો ઉપાય નથી

ઇસીપી થેરાપીના ફાયદા

- કોરોનરી આર્ટરી સ્ટેનોસીસ માટે નોન-ઇન્વેઝીવ સારવાર
- દર્દીને દાખલ થવાની જરૂર નથી
- સુરક્ષિત, દર્દ રહિત, કોઇ જ સાઇડ ઇફેક્ટ વિના આરામથી થઇ શકે છે
- ખર્ચમાં રાહત

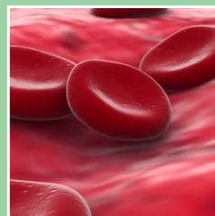
- ઇસીપી (એક્ટર્નલ કાઉન્ટર પલ્સેશન થેરાપી) એ નોન-ઇન્વેઝીવ પ્રક્રિયા છે કે જે એન્જાયનાના લક્ષણોને ઓછા કરી દે છે
- ઇસીપીનું ચિકિત્સક અને નૈદાનિક પરીક્ષણ થયેલું છે કે ઓટોમેટીક આઈટપોશન્ટ અલ્ટરનોટીવ પ્રોસિજર એટલે સર્જીકલ ઇન્ટરવેન્શન એટલે કે બલુન એન્જાયોપ્લાસ્ટી (પીટીસીએ) અને બાયપાસ સર્જરી (સીએબીજી)



સીમ્સ હોસ્પિટલ, શુકન મોલ નજીક, ઓફ સાયન્સ સીટી રોડ, સોલા, અમદાવાદ-૩૮૦૦૬૦.
એપોઇન્ટમેન્ટ માટે ફોન : +૯૧-૭૯-૩૦૧૦ ૧૨૦૦, ૩૦૧૦ ૧૦૦૮
(મો) +૯૧-૯૮૨૫૦ ૬૬૬૬૪, ૯૮૨૫૦ ૬૬૬૬૮, ૯૦૯૯૦ ૬૬૫૪૦.
ફોન : +૯૧-૭૯-૨૭૭૧ ૨૭૭૧-૭૫ (૫ નંબર) ફેક્સ : +૯૧-૭૯-૨૭૭૧ ૨૭૭૦
એપોઇન્ટમેન્ટ માટે ઇમેલ : opd.rec@cims.me, ઇમેલ : info@cims.me વેબ : www.cims.me

એમ્બ્યુલન્સ અને ઇમરજન્સી :
+૯૧-૯૮૨૪૪ ૫૦૦૦૦, ૯૭૨૩૪ ૫૦૦૦૦, ૯૦૯૯૦ ૧૧૨૩૪

કેન્સર સર્જરી



કેન્સર... એક ગંભીર બિમારી ... ડરશો નહિ !

આ અંગેનો સેમિનાર ફેબ્રુઆરી ૨૬, ૨૦૧૧, શનિવારે, બપોરે ૩ થી ૫ સીમ્સ હોસ્પિટલ પર રાખવામાં આવેલ છે રજીસ્ટ્રેશન માટે સંપર્ક કરો
હિમાંશુ દુબે (મો : +૯૧-૯૦૯૯૦૬૬૫૨૯)
ખુશાલી સ્વામી (મો : +૯૧-૯૦૯૯૦૬૬૫૩૧)



સીમ્સ હોસ્પિટલમાં ઉપલબ્ધ કાર્ડિયાક સેવાઓ – ૨૪ X ૭ સેવા ઉપલબ્ધ

નોન ઇન્વેઝિવ કાર્ડિયોલોજી સર્વિસીસ

- ◆ કોમ્પ્યુટરાઇઝ્ડ ઇસીજી
- ◆ ૨-ડી અને ૩-ડી ઇકો અને ડોપ્લર
- ◆ ૨-ડી અને ૩-ડી ટ્રાન્સઇસોફેજિઅલ ઇકોકાર્ડિયોગ્રાફી (TEE)
- ◆ ટ્રેડ મીલ ટેસ્ટ (TMT)
- ◆ સ્ટ્રેસ ઇકોકાર્ડિયોગ્રાફી
- ◆ હોલ્ટર મોનીટર
- ◆ ટીસ્ટ ટેબલ ટેસ્ટ
- ◆ પેથોલોજી
- ◆ પીડિયાટ્રીક કાર્ડિયાક ક્લિનિક
- ◆ એરીથમિયા ક્લિનિક
- ◆ હાર્ટ ફેલ્યોર ક્લિનિક
- ◆ પેસમેકર ક્લિનિક
- ◆ લીપીડ ક્લિનિક
- ◆ ઓબેસિટી ક્લિનિક
- ◆ ગ્રેટ ક્લિનિક
- ◆ કાર્ડિયાક રિહેબિલીટેશન
- ◆ નોન ઇન્વેઝિવ સી.ટી. એન્જિયોગ્રાફી



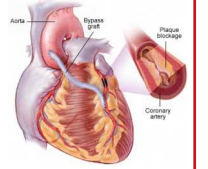
ઇન્ટરવેન્શનલ કાર્ડિયોલોજી સર્વિસીસ

- ◆ કોરોનરી એન્જિયોગ્રાફી
- ◆ કોરોનરી એન્જિયોપ્લાસ્ટી
- ◆ પેરીફેરલ અને કેરોટીડ એન્જિયોગ્રાફી
- ◆ ઇપી સ્ટડી અને રેડિયોફ્રીક્વન્સી એબ્લેશન
- ◆ પેસમેકર અને ઇમ્પ્લાન્ટેબલ ડીફ્રીબ્રીલેટર
- ◆ ડીવાઇસ થેરાપી ફોર હાર્ટ ફેલ્યોર
- ◆ બલુન વાલ્વોપ્લાસ્ટી
- ◆ જન્મજાત હૃદયની બિમારીઓ માટે ઓપરેશન વગરની સારવાર



કાર્ડિયાક સર્જરી

- ◆ બાયપાસ સર્જરી
- ◆ નબળા અને પહોળા હૃદય માટેની વિશેષ પ્રકારની સર્જરી (SVR)
- ◆ વાલ્વ રિપેર અને રિપ્લેસમેન્ટ સર્જરી
- ◆ નાના ચેકાવાળી ઓપન હાર્ટ સર્જરી
- ◆ પીડિયાટ્રીક કાર્ડિયાક સર્જરી
- ◆ થોરાસીક સર્જરી
- ◆ મગજ અને હાથ-પગની ધમનીઓની સર્જરી



સીમ્સ હોસ્પિટલમાં ઉપલબ્ધ બાળ હૃદય રોગ વિભાગ (Pediatric Cardiology Department) સેવાઓ

બાળ હૃદયરોગની તપાસ માટેની સેવાઓ

- ◆ બાળ હૃદયરોગના સ્પેશીયાલીસ્ટ ડૉક્ટર સાથે કન્સલ્ટેશન (દરરોજ)
- ◆ નવજાત શિશુ અને બાળકો માટે આઇસીયુ (હાઇ ફ્રીક્વન્સી વેન્ટીલેટર સાથે)
- ◆ બાળકોની ઇકોકાર્ડિયોગ્રાફીની તપાસ માટે ઉચ્ચતમ ક્ષાના મશીન (Live 3D Echo)
- ◆ બાળકોમાં ટ્રાન્સ ઇસોફેજિઅલ ઇકોકાર્ડિયોગ્રાફી (TEE)ની વ્યવસ્થા
- ◆ ગર્ભસ્થ શિશુના હૃદયને લગતી તપાસ અને સારવાર (ફીટલ ઇકો)
- ◆ બાળકોમાં હાઇ બ્લડ પ્રેશર / ધબકારાની અનિયમીતતા / હાર્ટ ફેલ્યોરની સારવાર માટે ક્લિનિક

બાળ હૃદય રોગ

ઇન્ટરવેન્શનલ પ્રોગ્રામ

- ◆ જન્મજાત બિમારી માટે ઓપરેશન વગર (એન્જિયોપ્લાસ્ટી અથવા Device Closure સારવારની સુવિધાઓ)
- ◆ બાળકો માટે કેથલેબ અને આઇસીયુની સગવડ
- ◆ બાળકોની ઇલેક્ટ્રોફીઝીયોલોજી તપાસ, રેડિયો ફ્રીક્વન્સી એબ્લેશન અને પેસમેકરની સારવાર



બાળ હૃદયરોગ સર્જરી વિભાગ

- ◆ બાળકો અને નવજાત શિશુની હૃદયની તમામ સર્જરી માટે સ્પેશીયાલીસ્ટ ટીમ
- ◆ ઓપરેશન પછી ઉચ્ચતમ ક્ષાની આઇસીયુ સારવાર
- ◆ અદ્યતન જીવનરક્ષક પ્રણાલીથી ઉપચારની વ્યવસ્થા





સીમ્સ સ્ટેટ-ઓફ-ધ આર્ટ ડેન્ટીસ્ટ્રી

તાત્કાલિક ડેન્ટીસ્ટ્રી સારવાર ૨૪ કલાક ઉપલબ્ધ

- ◆ પ્રિવેન્ટીવ ડેન્ટીસ્ટ્રી
- ◆ પેટાંનાં રોગોની સારવાર
- ◆ વાંકા-ચૂંકા દાંતની સારવાર
- ◆ દાંત તથા જડબાની સર્જરી
- ◆ દાંતના મૂળની સારવાર
- ◆ બાળકોના દાંતની સારવાર
- ◆ નવા દાંત બેસાડવાની સારવાર
- ◆ ઇમ્પ્લાન્ટ્સ અને કોસ્મેટિક સર્જરી



૩ સ્ટેટ-ઓફ-ધ-આર્ટ ડેન્ટલ ચેર

ડીજીટલ એક્સ-રે

ઇન્ટ્રાઓરલ કેમેરા, પ્લીચીંગ લાઇટ

ડેન્ટલ ઇમ્પ્લાન્ટ માટેની સુવિધા

સારવાર અને વધુ જાણકારી માટે સંપર્ક કરો :

ડૉ. પરવિન ચંદારાણા (મો) +૯૧-૯૮૨૫૬ ૪૬૨૩૩



સીમ્સ પેથોલોજી અને માઇક્રોબાયોલોજી

૨૪ કલાક સુવિધા ઉપલબ્ધ

- ◆ સ્ટેટ-ઓફ-ધ આર્ટ ફુલી ઓટોમેટેડ મશીનો
- ◆ ઉચ્ચ ગુણવત્તાની ખાતરી
- ◆ અનુભવી પેથોલોજીસ્ટ અને માઇક્રોબાયોલોજીસ્ટના નિરીક્ષણ હેઠળ
- ◆ ફુલી ઓટોમેટિક જીન સીક્વન્સર સાથે મોલક્યુલર માઇક્રોબાયોલોજીની શ્રેષ્ઠ સુવિધા



હોસ્પિટલ તેમજ હોસ્પિટલ બહારના દર્દીઓ માટે પણ સેવા ઉપલબ્ધ છે

આ અંક સાથે લાવનારને માર્ચ ૩૧, ૨૦૧૧ સુધી ૧૦ % ટકા વિશેષ ડિસ્કાઉન્ટ મળશે

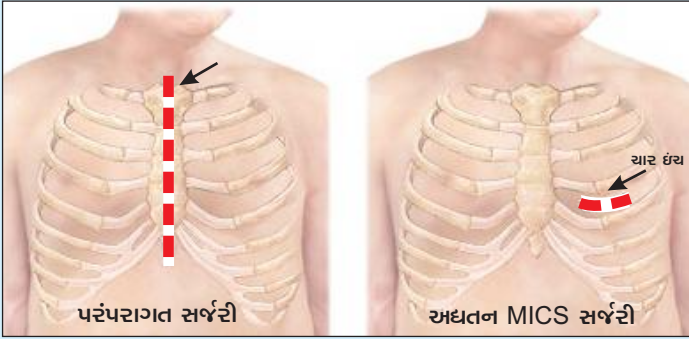




એન્જિયોગ્રાફી ફક્ત સાત સેકન્ડ માં !

વિશ્વનું સૌથી ઝડપી એન્જિયોગ્રાફી મશીન
(ફ્લિપ્સ એક્સપર ટેકનોલોજી) સીમ્સમાં ઉપલબ્ધ છે.
આ મશીનમાં ફક્ત ૭ સેકન્ડમાં એન્જિયોગ્રાફીના ફોટા પડે છે.
આજના ઝડપી સમયમાં દર્દી માટે આ ઝડપી સુવિધા
એન્જિયોપ્લાસ્ટીના સારા પરિણામ માટે સ્ટેન્ટ બુસ્ટ ટેકનોલોજી

હૃદયની સર્જરી ફક્ત ૩-૪ ઇંચના કાપાથી



મીનીમલી ઇન્વેઝીવ કાર્ડિયાક સર્જરી (MICS)

MICS ના અત્યાધુનિક સાધનોથી સુસજ્જ
પશ્ચિમ ભારતની પ્રથમ હોસ્પિટલ

આ હૃદય રોગ સર્જરી (MICS) ના ફાયદા:

ઝડપી રીકવરી • વહેલા ડીસ્ચાર્જ
ઓછો દુઃખાવો • કોસ્મેટીક ફાયદો

ક્લાસ ૧૦૦ લેમીનાર એરફ્રી મોડ્યુલર ઓપરેશન થીયેટર્સ



Care Institute of Medical Sciences

સીમ્સ હોસ્પિટલ, શુકન મોલ નજીક, ઓફ સાયન્સ સીટી રોડ, સોલા, અમદાવાદ-૬૦.

એપોઇન્ટમેન્ટ માટે ફોન : +૯૧-૭૯-૩૦૧૦ ૧૨૦૦, ૩૦૧૦ ૧૦૦૮

(મો) +૯૧-૯૮૨૫૦ ૬૬૬૬૪, ૯૮૨૫૦ ૬૬૬૬૮, ૯૦૯૯૦ ૬૬૫૪૦.

ફોન : +૯૧-૭૯-૨૭૭૧ ૨૭૭૧-૭૫(૫ નંબર) ફેક્સ: +૯૧-૭૯-૨૭૭૧ ૨૭૭૦

એપોઇન્ટમેન્ટ માટે ઇમેલ : opd.rec@cims.me

ઇમેલ : info@cims.me વેબ: www.cims.me

એમ્બ્યુલન્સ અને ઇમરજન્સી

+૯૧-૯૮૨૪૪ ૫૦૦૦૦

+૯૧-૯૭૨૩૪ ૫૦૦૦૦, ૯૦૯૯૦ ૧૧૨૩૪



દર્દીઓની સારવાર - પૂરી નિષ્ઠા અને એકાગ્રતાથી

- અનુભવી તથા કુશળ ડૉક્ટર્સ અને સ્ટાફ
- આધુનિક ઉપકરણોથી સજ્જ ઓપરેશન થીયેટર્સ, આઇ.સી.યુ. અને વોર્ડ્સ
- સુંદર અને સ્વચ્છ વાતાવરણ
- ઉષ્માસભર / લાગણીસભર નર્સિંગ સ્ટાફ
- સ્વાદિષ્ટ અને પોષણયુક્ત આહાર માટે કેફેટેરિયા
- દર્દીઓના સંબંધીને રહેવા માટેની સગવડ
- સારી સાધન-સામગ્રી વાળા આરામદાયક રૂમો
 - જનરલ વોર્ડ
 - ઇકોનોમી વોર્ડ
 - ટ્વીન અને સીંગલ રૂમ
 - સ્યુટ રૂમ
- ઝડપી અને વિદ્યનરહિત એડમિશન-ડીસ્ચાર્જ પ્રક્રિયા
- ૨૪ x ૭ એમ્બ્યુલન્સ સેવા
(આઇસીયુ ઓન વ્હીલ સાથે)
- ઇલેક્ટ્રોનિક ટ્રોલી બેડ
- ૨૪ x ૭ પેથોલોજી
- ૨૪ x ૭ ફાર્મસી
- ૨૪ x ૭ કેફેટેરીયા



"Maru Hriday" Registered under RNI No. GUJGUJ/2009/28044

Permitted to post at MBC, Navrangpura, Ahmedabad-380009 on the 22nd of every month under Postal Registration No. GAMC-1731/2010-2012 issued by SSP Ahmedabad valid upto 31st December, 2012

If undelivered Please Return to :

CIMS Hospital, Nr. Shukan Mall,
Off Science City Road, Sola, Ahmedabad-380060.
Ph. : +91-79-2771 2771-75 (5 lines)
Fax: +91-79-2771 2770
Mobile : +91-98250 66664, 98250 66668



સીમ્સ ક્રિટિકલ કેર - ૨૪ X ૭ સેવા ઉપલબ્ધ

તમારી કોઇપણ ઇમરજન્સીમાં અમે તમારી સાથે છીએ

કાર્ડિયાક, ન્યુરો, ગેસ્ટ્રો, યુરોલોજીકલ, પોલીટ્રોમા,
રીનલ ફેલ્ચોર, સોફ્ટીસ જેવી ઇમરજન્સીમાં તાત્કાલીક સારવાર

- શું તમને ઝેરી મેલેરિયા, ડેન્ગ્યુ, કમળો, ક્ષય કે અન્ય વિક્ષાણુજન્ય રોગ થયેલ છે ?
- ખેંચની બીમારી, લકવા, અકસ્માતમાં ઇજા થયેલ છે ?
- ગંભીર બીમારી / કેન્સર છે કે જેમાં ભારે દવાઓ, ડાયાલીસીસ અને વેન્ટીલેટર સારવારની જરૂર છે.
- ભારે રોગના કારણે શરીરના એક કરતાં વધુ અંગ નિષ્ક્રિય થઇ ગયા છે ?
- ફેફસાના, પેટના લોહીના રોગો કે જેમાં એન્ડોસ્કોપી, બીજા વિશેષજ્ઞોની સંગઠીત સારવારની જરૂર છે.



સીમ્સ હોસ્પિટલ, શુકન મોલ નજીક, ઓફ સાયન્સ સીટી રોડ, સોલા, અમદાવાદ-૩૮૦૦૬૦.

એમ્બુલેન્સ માટે ફોન : +૯૧-૭૯-૩૦૧૦ ૧૨૦૦, ૩૦૧૦ ૧૦૦૮

(મો) +૯૧-૯૮૨૫૦ ૬૬૬૬૪, ૯૮૨૫૦ ૬૬૬૬૮, ૯૦૯૯૦ ૬૬૫૪૦.

ફોન : +૯૧-૭૯-૨૭૭૧ ૨૭૭૧-૭૫(૫ નંબર) ફેક્સ: +૯૧-૭૯-૨૭૭૧ ૨૭૭૦

એમ્બુલેન્સ માટે ઇમેલ : opd.rec@cims.me, ઇમેલ : info@cims.me વેબ: www.cims.me

એમ્બુલેન્સ અને ઇમરજન્સી : +૯૧-૯૮૨૪૪ ૫૦૦૦, ૯૭૨૩૪ ૫૦૦૦, ૯૦૯૯૦ ૧૧૨૩૪

તંત્રી, મુદ્રક અને પ્રકાશક ડૉ. અનિશ ચંદ્રાણાએ ધ હાર્ટ કેર ક્લિનિક વતી હરિઓમ પ્રિન્ટરી, ૧૫/૧, નાગોરી એસ્ટેટ, ઇ.એસ.આઇ. ડિસ્પેન્સરીની સામે, દૂધેશ્વર રોડ, અમદાવાદ-૩૮૦૦૦૪ ખાતેથી છાપું અને સીમ્સ હોસ્પિટલ, શુકન મોલ નજીક, ઓફ સાયન્સ સીટી રોડ, સોલા, અમદાવાદ-૩૮૦૦૬૦ ખાતેથી પ્રસિદ્ધ કર્યું.